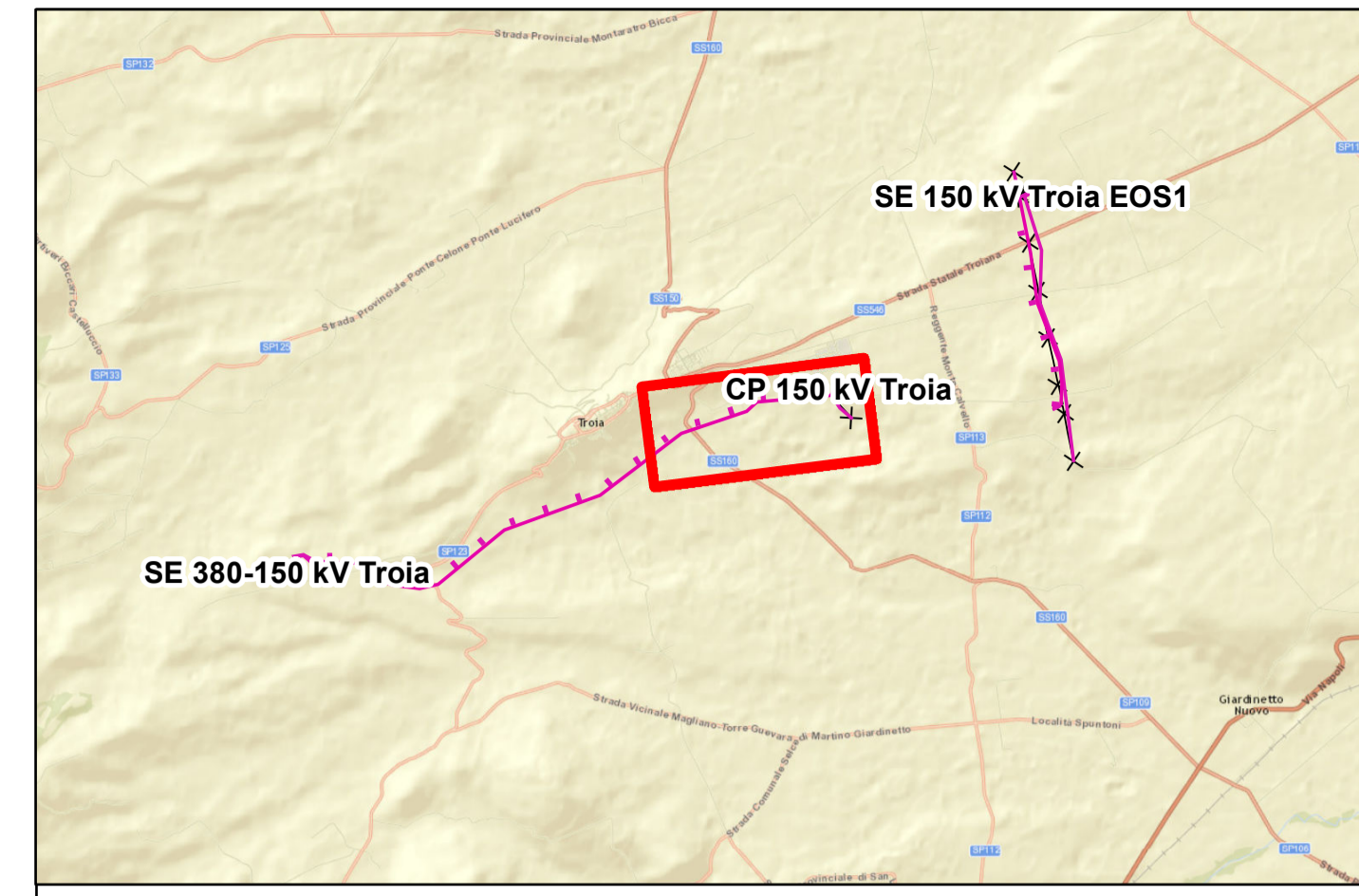


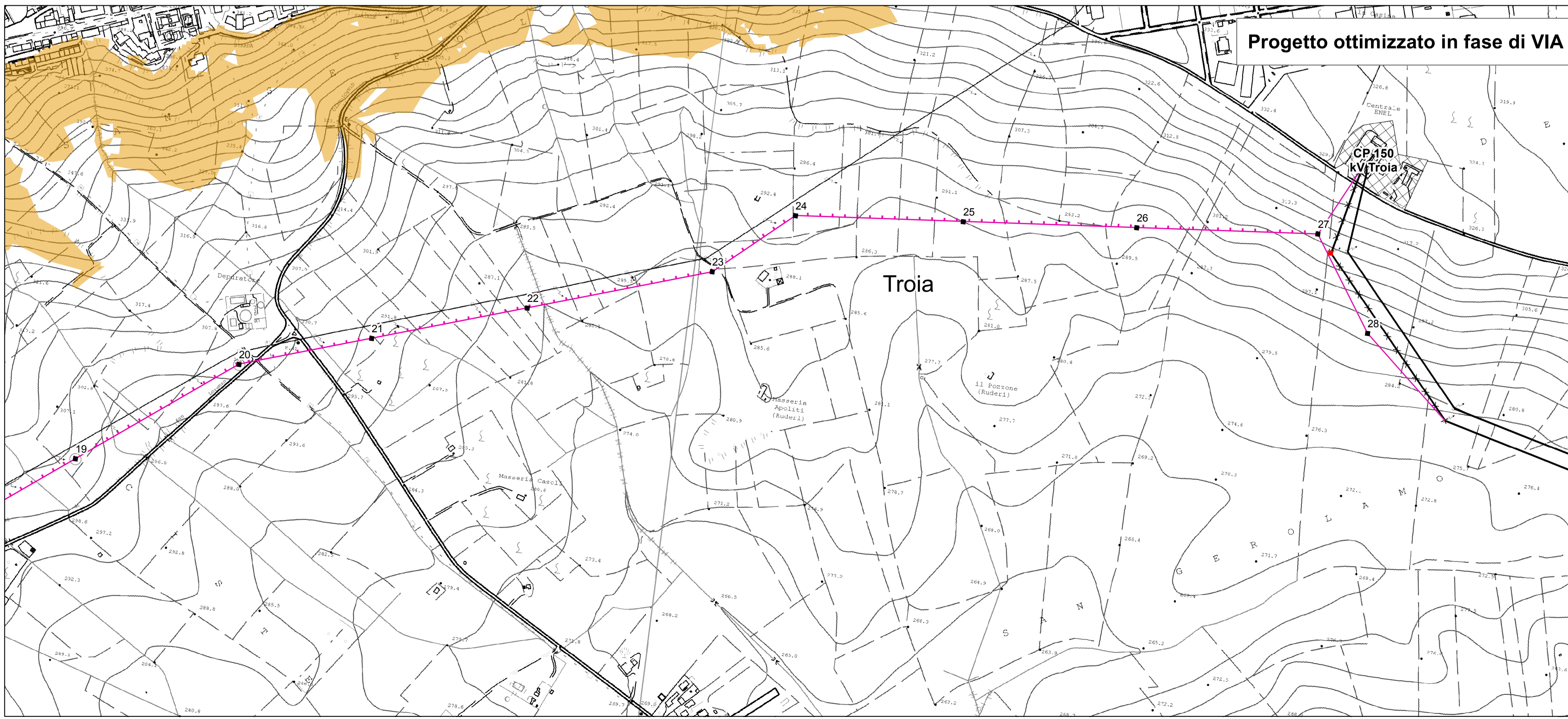
Progetto iniziale presentato in iter autorizzativo



**Legenda**

- \* Pale eoliche
- Mitigaz. paesaggio - tubolari
- Mitigaz. paesaggio - filari di pero mandorlino
- Mitigaz. avifauna - spirali
- Versanti

Fonti:  
http://www.paesaggio.regione.puglia.it/



Progetto ottimizzato in fase di VIA

**Linea in progetto**

- Nuova 150 kV DT
- Nuova 150 kV ST
- ××× Demolizioni
- Nuovi sostegni
- Sostegni da demolire

— Linee elettriche esistenti

- ▣ Stazioni elettriche esistenti
- ▭ Limiti regionali
- ▭ Limiti comunali

Sistema di riferimento  
WGS 1984 UTM Zone 33N

0 50 100 200 300 400 500 m

REVISIONI					
00	16/06/2016	Prima emissione	L. Di Tullio	N. Rivabene	E. Di Bartolomeo
N.	DATA	DESCRIZIONE	ELABORATO	VERIFICATO	APPROVATO

TIPOLOGIA DELL'ELABORATO	CODIFICA DELL'ELABORATO	
PROGETTO	DEFR10016BSAM02081_00_4	
RICAVATO DAL DOC. TERNA	<b>TITOLO</b> <b>Elettrodotto 150kV DT</b> <b>“S.E. Troia – CP Troia - SE Troia / EOS1”</b>	
CLASSIFICAZ. DI SICUREZZA	Confronto tracciato iniziale e tracciato con modifiche Piano Paesaggistico Territoriale Regionale - PPTR "Il sistema delle tutele" Componenti geomorfologiche	

NOME DEL FILE	SCALA CAD	FORMATO	SCALA	FOGLIO
1 unità =	A1	1:5 000	Tavola 3 di 5	

Questo documento contiene informazioni di proprietà Terna SpA e deve essere utilizzato esclusivamente dal destinatario in relazione alle finalità per le quali è stato ricevuto. È vietata qualsiasi forma di riproduzione o divulgazione senza l'esplicito consenso di Terna SpA. This document contains information proprietary to TERNA S.p.A. and it will have to be used exclusively for the purposes for which it has been furnished. Whichever shape of spreading or reproduction without the written permission of TERNA S.p.A. is prohibited.