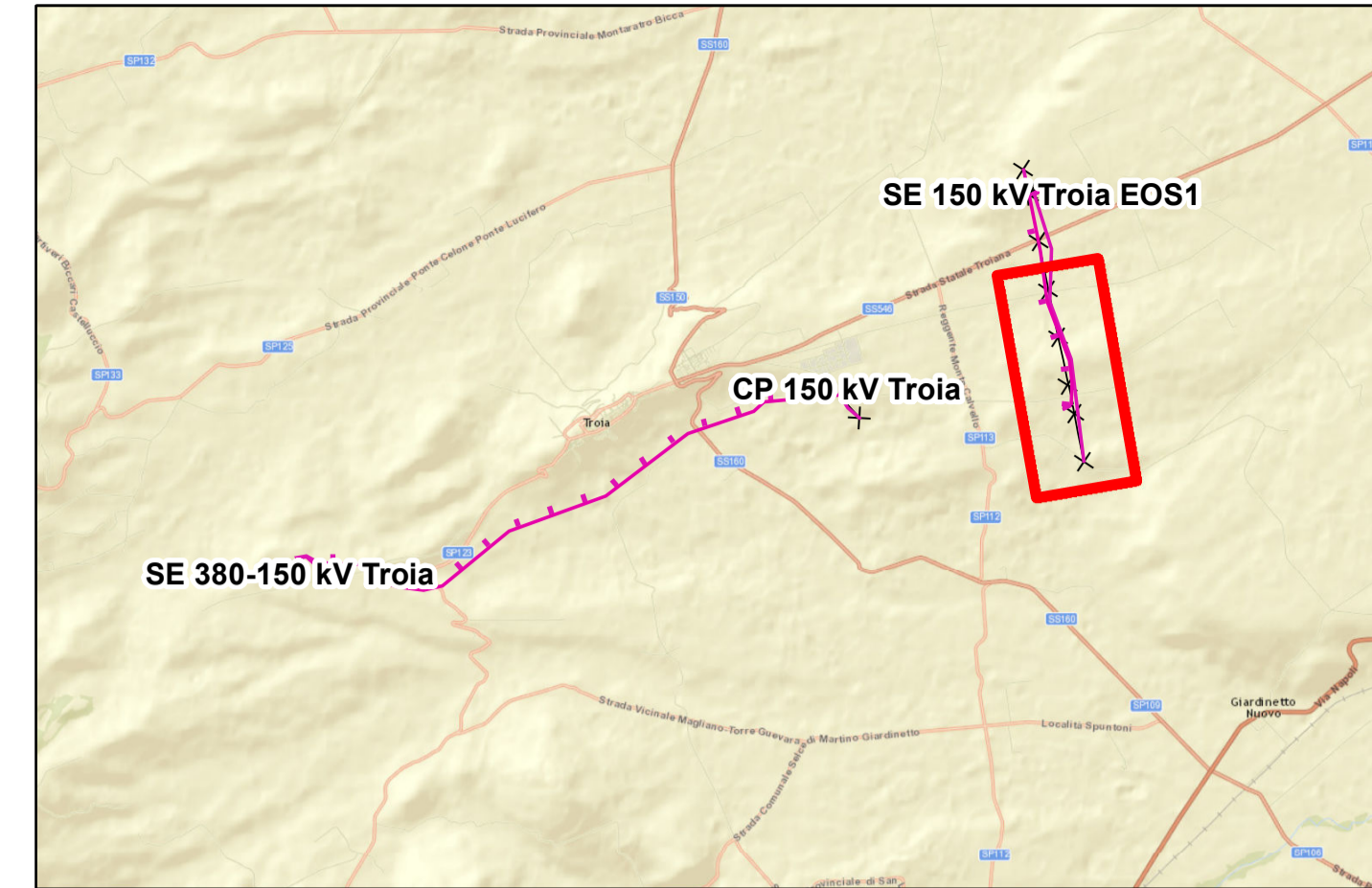


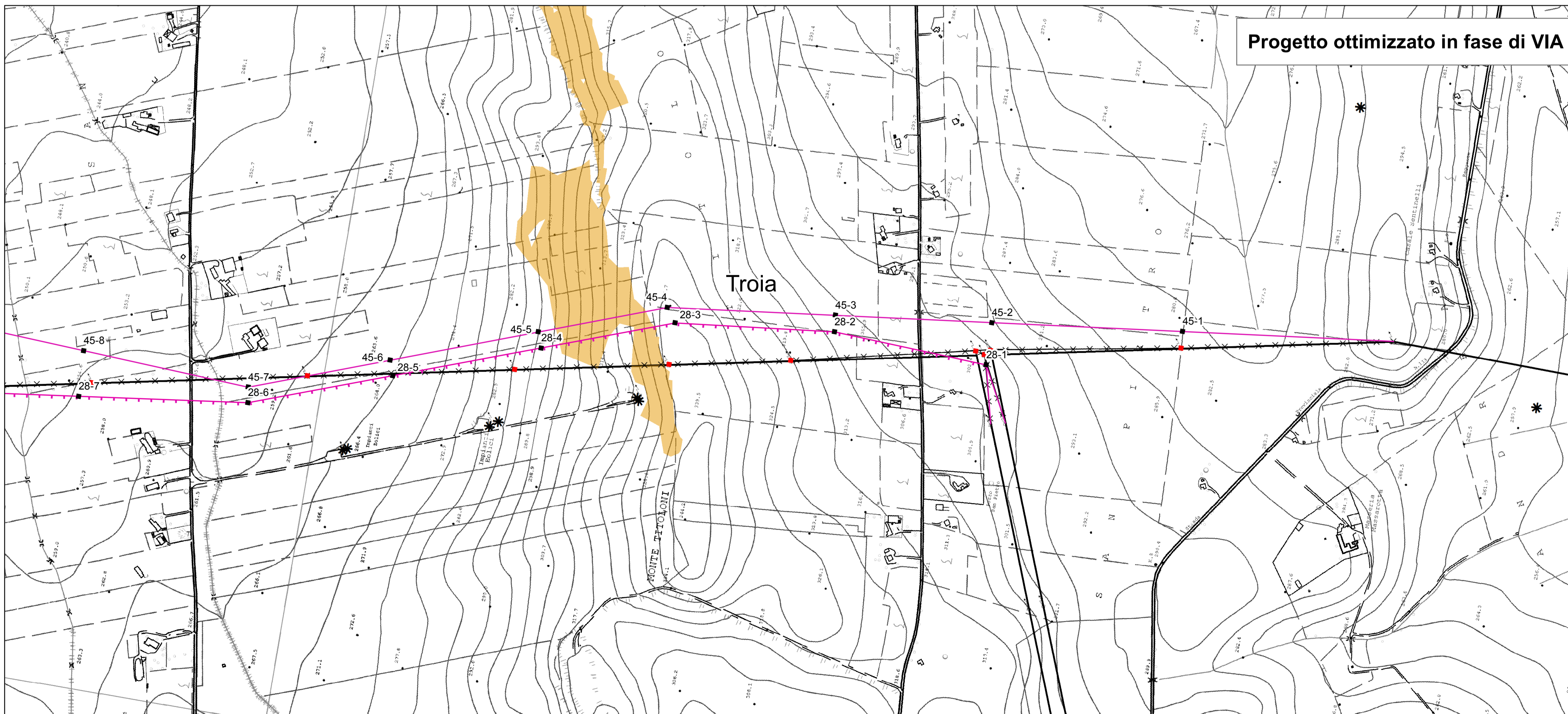
Progetto iniziale presentato in iter autorizzativo



Legenda

- * Pale eoliche
- Mitigaz. paesaggio - tubolari
- Mitigaz. paesaggio - filari di pero mandorlino
- Mitigaz. avifauna - spirali
- Versanti

Fonti:
<http://www.paesaggio.regione.puglia.it/>



Progetto ottimizzato in fase di VIA

Linea in progetto

- Linee elettriche esistenti
- Nuova 150 kV DT
- Nuova 150 kV ST
- ××× Demolizioni
- Nuovi sostegni
- Sostegni da demolire
- ▣ Stazioni elettriche esistenti
- ▭ Limiti regionali
- ▭ Limiti comunali

Sistema di riferimento
 WGS 1984 UTM Zone 33N

0 50 100 200 300 400 500 m

REVISIONI					
N.	DATA	DESCRIZIONE	ELABORATO	VERIFICATO	APPROVATO
00	16/06/2016	Prima emissione	L. Di Tullio	N. Rivabene	E. Di Bartolomeo

TIPOLOGIA DELL'ELABORATO	CODIFICA DELL'ELABORATO			
PROGETTO	DEFR10016BSAM02081_00_4			
RICAVATO DAL DOC. TERNA	TITOLO			
CLASSIFICAZ. DI SICUREZZA	Electrodotto 150kV DT "S.E. Troia – CP Troia - SE Troia / EOS1" Confronto tracciato iniziale e tracciato con modifiche Piano Paesaggistico Territoriale Regionale - PPTR "Il sistema delle tutele" Componenti geomorfologiche			
NOME DEL FILE	SCALA CAD	FORMATO	SCALA	FOGLIO
	1 unità =	A1	1:5 000	Tavola 4 di 5

Questo documento contiene informazioni di proprietà Terna SpA e deve essere utilizzato esclusivamente dai destinatari in relazione alle finalità per le quali è stato ricevuto. È vietata qualsiasi forma di riproduzione o divulgazione senza l'esplicito consenso di Terna SpA. This document contains information proprietary to TERNA S.p.A. and it will have to be used exclusively for the purposes for which it has been furnished. Whichever shape of spreading or reproduction without the written permission of TERNA S.p.A. is prohibited.