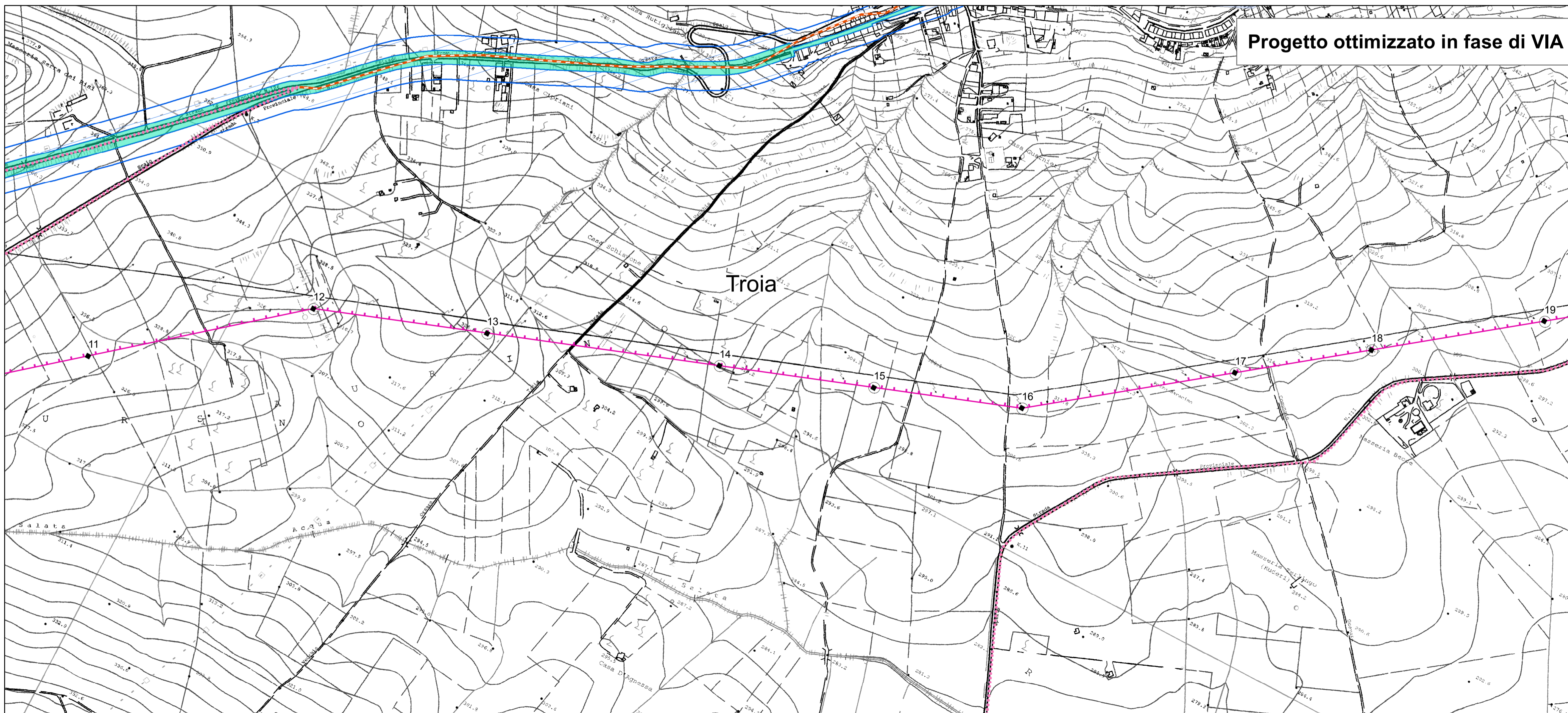


Legenda

- * Pale eoliche
- Mitigaz. paesaggio - tubolari
- Mitigaz. paesaggio - filari di pero mandorlino
- Mitigaz. avifauna - spirali
- Città consolidata
- Tratturi
- Aree di rispetto delle componenti culturali ed insediative
- Strade panoramiche
- Strade paesaggistiche

Fonti:
http://www.paesaggio.regione.puglia.it/



Linea in progetto

- Nuova 150 kV DT
- Nuova 150 kV ST
- ××× Demolizioni
- Nuovi sostegni
- Sostegni da demolire
- Linee elettriche esistenti
- Stazioni elettriche esistenti
- Limiti regionali
- Limiti comunali

Sistema di riferimento
WGS 1984 UTM Zone 33N

0 50 100 200 300 400 500 m

REVISIONI					
00	17/06/2016	Prima emissione	L. Di Tullio	N. Rivabene	E. Di Bartolomeo
N.	DATA	DESCRIZIONE	ELABORATO	VERIFICATO	APPROVATO
TIPOLOGIA DELL'ELABORATO		CODIFICA DELL'ELABORATO			
PROGETTO		DEFR10016BSAM02081_00_6		TITOLO	
RICAVATO DAL DOC. TERNA		Elettrodotto 150kV DT "S.E. Troia – CP Troia - SE Troia / EOS1" Confronto tracciato iniziale e tracciato con modifiche Piano Paesaggistico Territoriale Regionale - PPTR "Il sistema delle tutele" Componenti culturali-insediative e percettive			
CLASSIFICAZ. DI SICUREZZA					
NOME DEL FILE	SCALA CAD	FORMATO	SCALA	FOGLIO	
	1 unità =	A1	1:5 000	Tavola 2 di 5	

Questo documento contiene informazioni di proprietà Terna SpA e deve essere utilizzato esclusivamente dal destinatario in relazione alle finalità per le quali è stato ricevuto. È vietata qualsiasi forma di riproduzione o divulgazione senza l'esplicito consenso di Terna SpA. This document contains information proprietary to TERNA S.p.A. and it will have to be used exclusively for the purposes for which it has been furnished. Whichever shape of spreading or reproduction without the written permission of TERNA S.p.A. is prohibited.