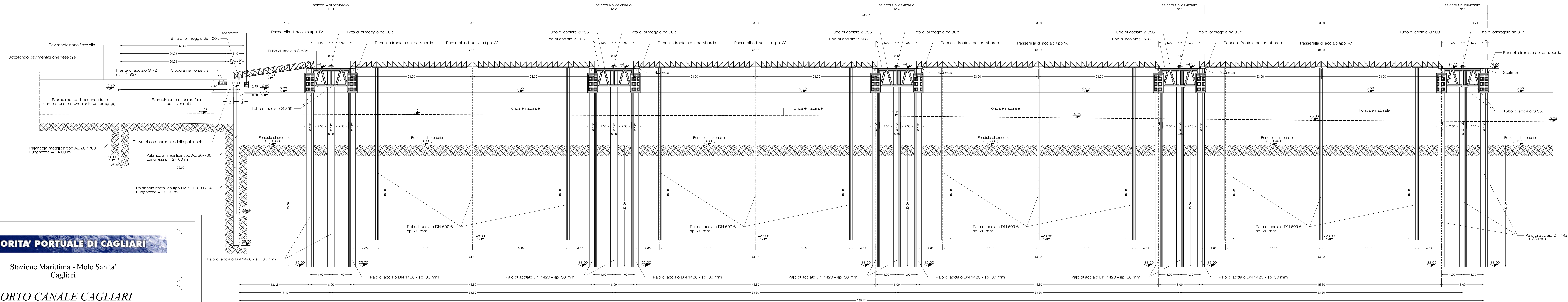


PONTILE DI ATTRACCO RO - RO

PROFILO LONGITUDINALE

scala 1:250



Stazione Marittima - Molo Sanita'  
Cagliari

PORTO CANALE CAGLIARI  
TERMINAL Ro-Ro  
PROGETTO DEFINITIVO  
1° LOTTO FUNZIONALE

revisione	data	descrizione della modifica
1		
2		

Titolo elaborato:		Prot.	Data:
PROGETTO 1° LOTTO		n°188	11 Gen.2013
PONTILE DI ATTRACCO Ro-Ro		N° Elaborato:	07
Profilo longitudinale		Perizia n°:	566
		Data	07.10.2010
		SCALA	1:250

Progetto :  

**MINISTERO DELLE INFRASTRUTTURE E DEI TRASPORTI**  
 Provveditorato Interregionale alle OO.PP. Lazio, Abruzzo e Sardegna  
 Sede Coordinata di Cagliari

<b>Progettista</b>	<b>Consulenti:</b>
Dott. Ing. Walter Quarto	Dott. Ing. Marco Tartaglini
<b>Collaboratori:</b>	Dott. Ing. Paolo Passino
P. I. Rinaldo Cotza    Geom. Anna Pala	Dott. Geo. Mauro Pompei

Il Responsabile del procedimento  
 Autorità Portuale Cagliari  
 Dott. Ing. Alessandra Mannai