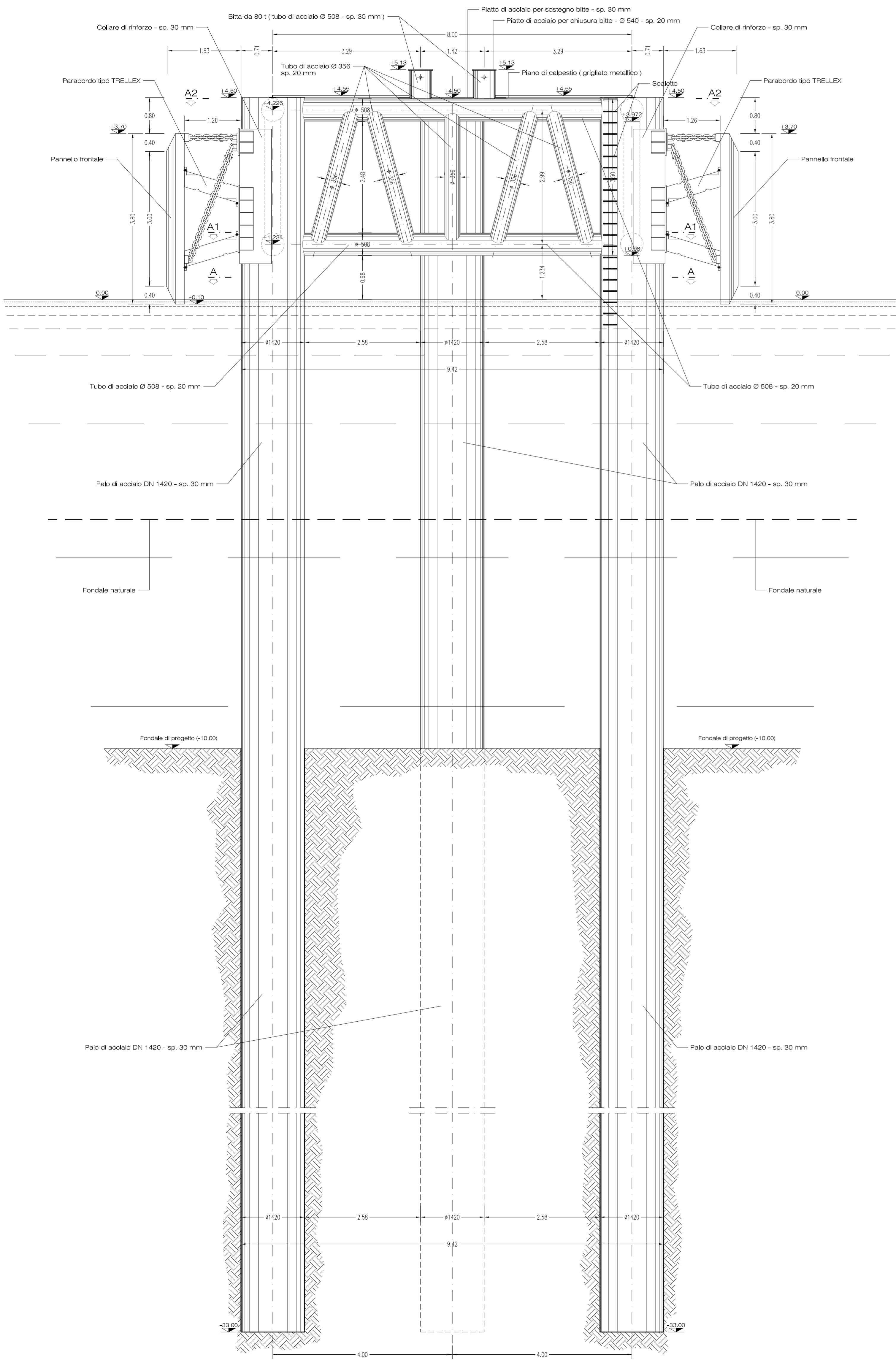
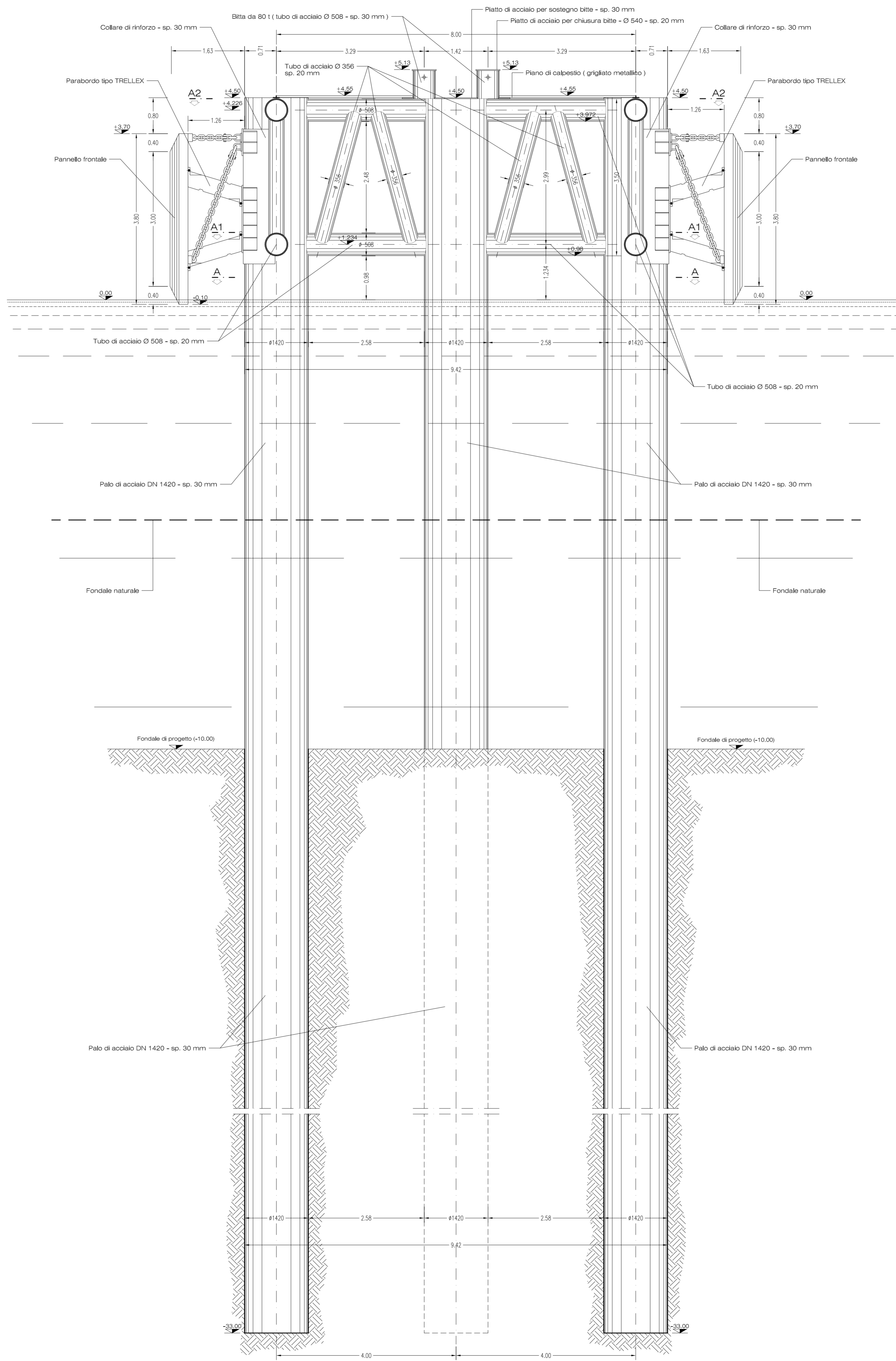


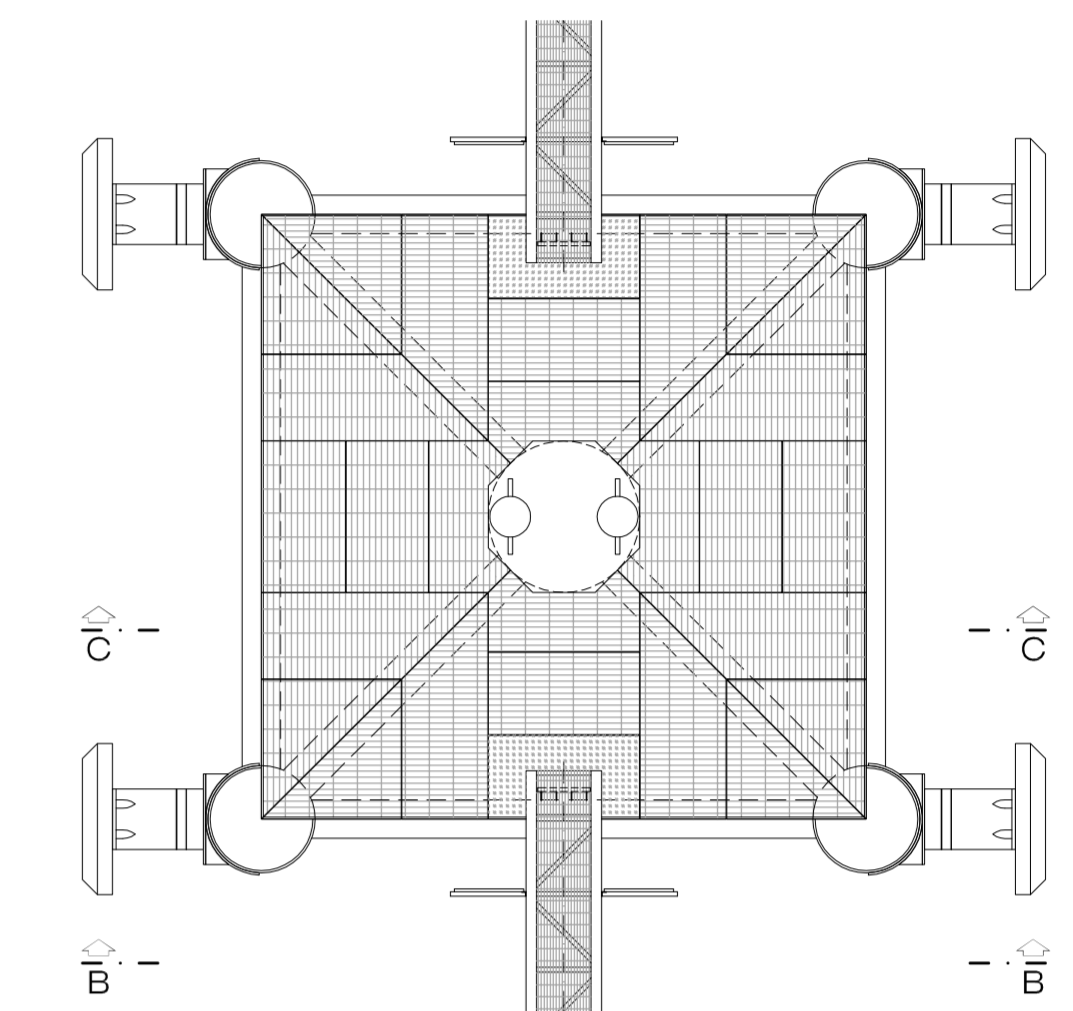
BRICCOLA DI ORMEGGIO  
PROSPETTO LATERALE B - B  
scala 1:50



BRICCOLA DI ORMEGGIO  
SEZIONE TRASVERSALE C - C  
scala 1:50



BRICCOLA DI ORMEGGIO  
PIANTA DI RIFERIMENTO



Stazione Marittima - Molo Sanita'  
Cagliari

PORTO CANALE CAGLIARI  
TERMINAL Ro-Ro  
PROGETTO DEFINITIVO  
1° LOTTO FUNZIONALE

revisione	data	descrizione della modifica
1		
2		

Titolo elaborato:		Prot. n° 188	Data: 11 Gen. 2013
PROGETTO 1° LOTTO BRICCOLA DI ORMEGGIO Sezioni verticali - Tavola 2		N° Elaborato: 09	Scala: 1:50
		Perizia n°: 566	Data: 07.10.2010

Progetto :  
MINISTERO DELLE INFRASTRUTTURE E DEI TRASPORTI  
Provveditorato Interregionale alle OO.PP. Lazio, Abruzzo e Sardegna  
Sede Coordinata di Cagliari

Progettista: Dott. Ing. Walter Quarto  
Consulenti: Dott. Ing. Marco Tartaglino, Dott. Ing. Paolo Passino, Dott. Geo. Mauro Pompei  
Collaboratori: P. I. Rinaldo Cotza, Geom. Anna Pala

Il Responsabile del procedimento  
Autorità Portuale Cagliari  
Dott. Ing. Alessandra Mannai