

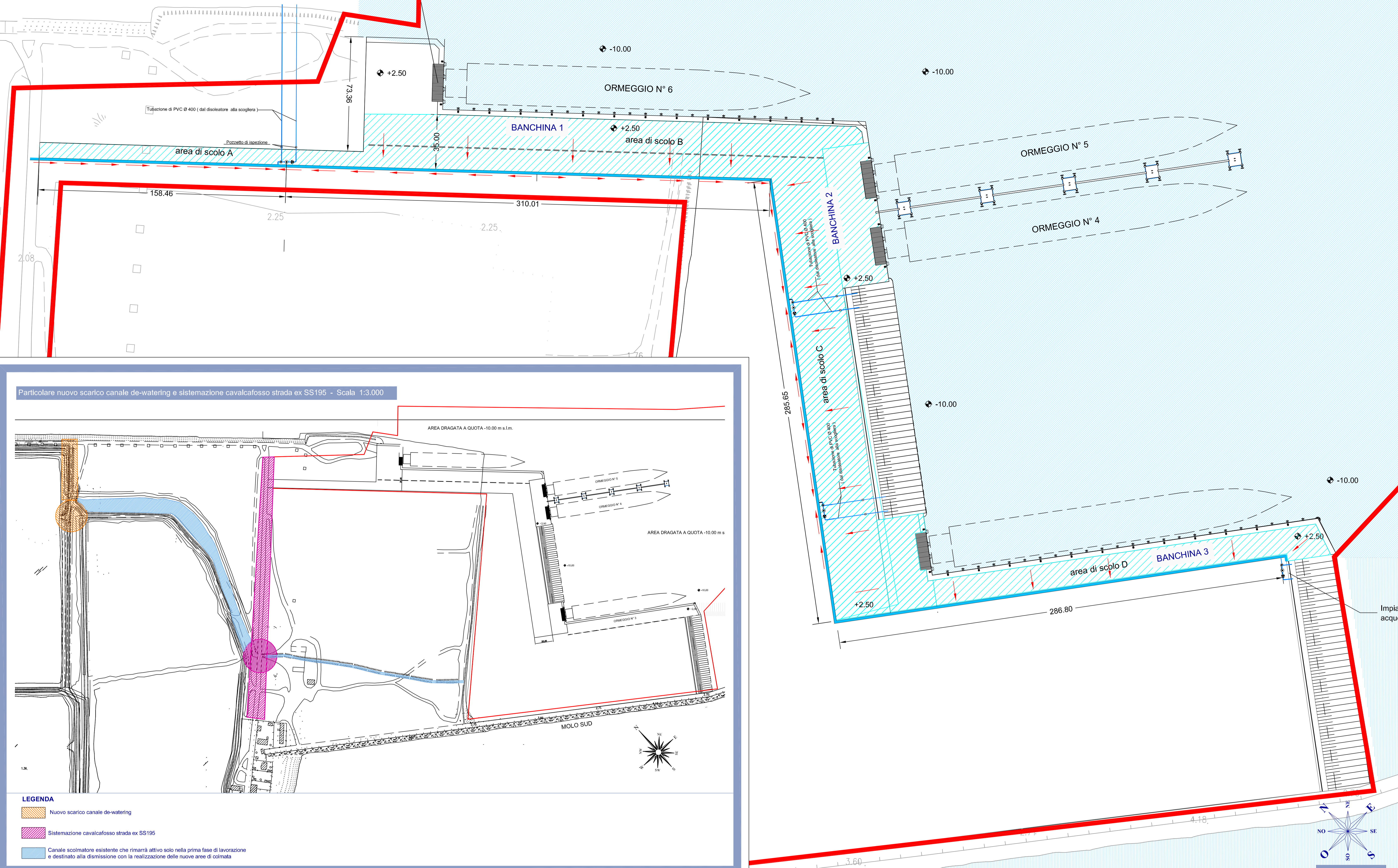
AREA DA DRAGARE A QUOTA -10.00 m s.l.m.

LEGENDA

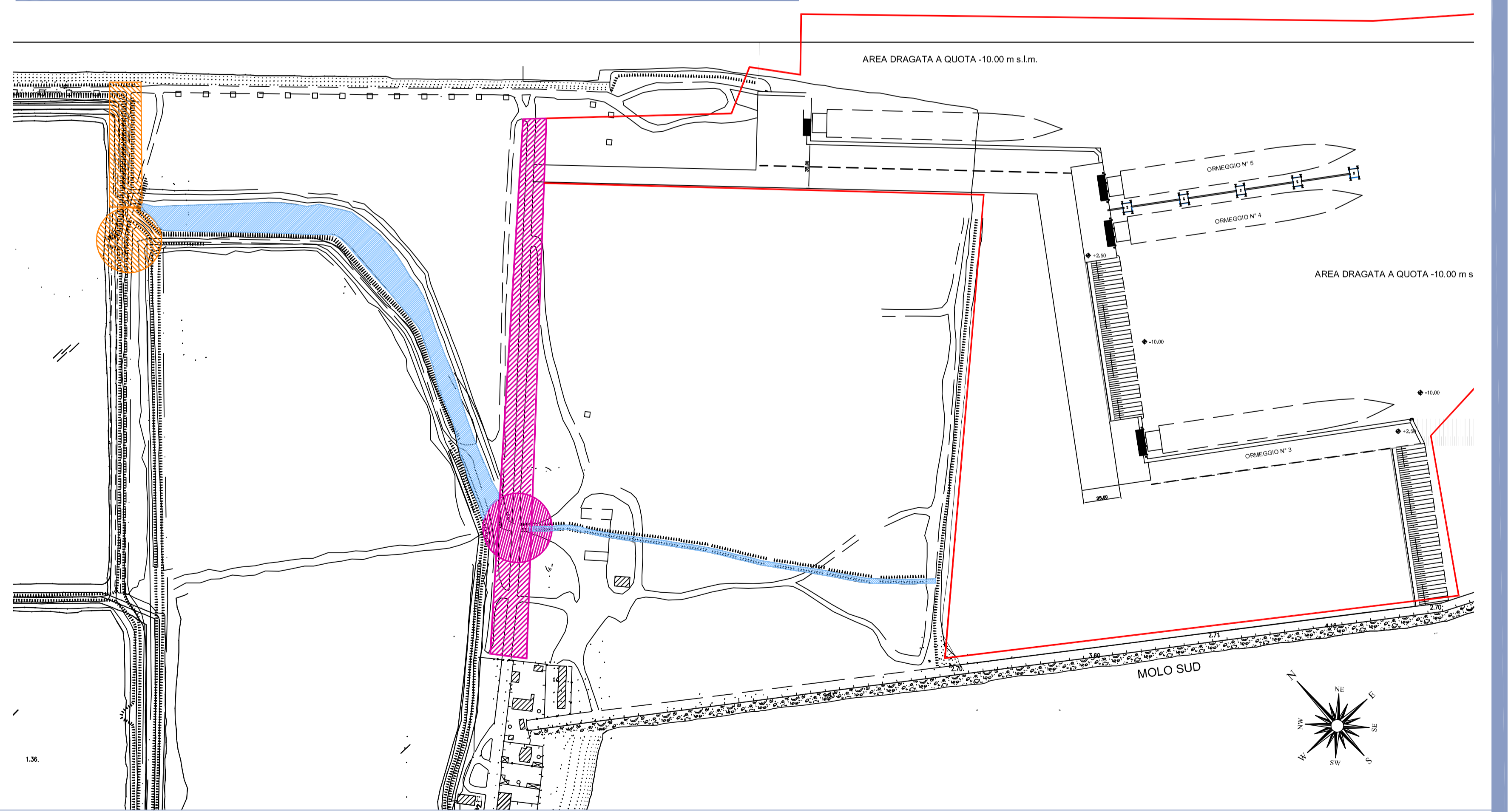
Area di intervento

Impianto di trattamento acque di prima pioggia

- Cunetta scarico acque meteoriche
- Tubazione di PVC Ø 400 (dal disoleatore alla scogliera)
- Area di scolo
- Impianto di trattamento acque di prima pioggia
Pozzetto deviatore - Separatore fanghi - Separatore olii coalescente
- Pozzetto di ispezione
- Pendenza della pavimentazione 1%



Particolare nuovo scarico canale de-watering e sistemazione cavalcafosso strada ex SS195 - Scala 1:3.000



- LEGENDA
- Nuovo scarico canale de-watering
 - Sistemazione cavalcafosso strada ex SS195
 - Canale scolmatore esistente che rimarrà attivo solo nella prima fase di lavorazione e destinato alla dismissione con la realizzazione delle nuove aree di colmata

AUTORITA' PORTUALE DI CAGLIARI

**PORTO CANALE DI CAGLIARI
TERMINAL RO-RO**
Progetto Definitivo
1° lotto funzionale

STUDIO DI IMPATTO AMBIENTALE