



## INTERVENTI PER IL DRAGAGGIO DI 2,3 M m<sup>3</sup> DI SEDIMENTI IN AREA MOLO POLISETTORIALE PER LA REALIZZAZIONE DI UN PRIMO LOTTO DELLA CASSA DI COLMATA FUNZIONALE ALL'AMPLIAMENTO DEL V SPORGENTE DEL PORTO DI TARANTO

### Progetto Esecutivo

## ELABORATI GENERALI

### Cronoprogramma

SCALA:

CODICE PROGETTO		CODICE ELABORATO								REV	REP
PUG102		PE	GET	GE	00	00	RE	06	B	332	

REVISIONI	REV	DATA	DESCRIZIONE	REDATTO	CONTROLLATO	APPROVATO
	B	Maggio 2016	Nota A.P. Prot. U. 0006807 22/04/2016	Lottiingegneria		
	A	Gennaio 2016	Emissione	Lottiingegneria		

Progettisti indicati - R.T.P.:

MANDATARIA



MANDANTE

ingLuigiSeverini.studio  
Ingegneria Italiana

IL PROGETTISTA



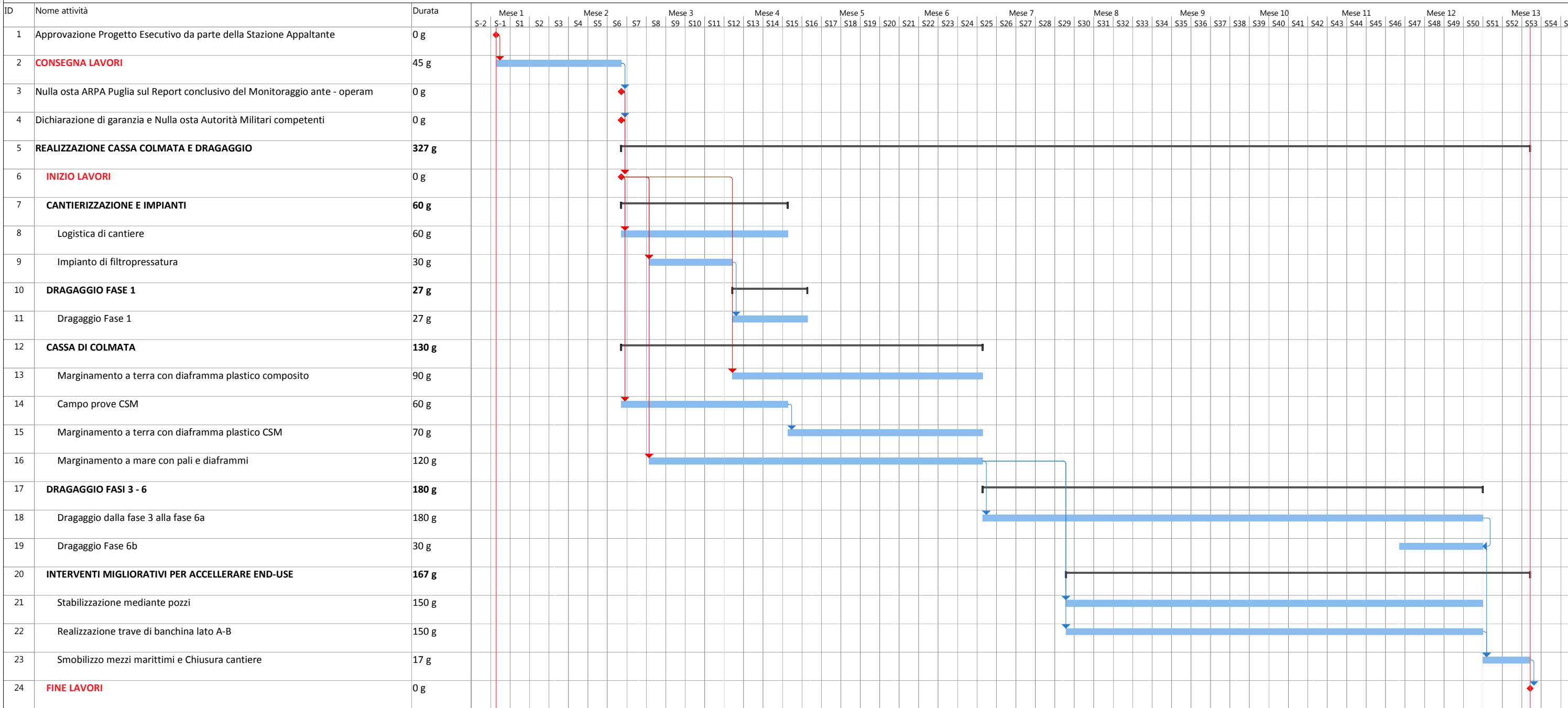
Impresa:



IL RESPONSABILE DEL PROCEDIMENTO

### CRONOPROGRAMMA

Interventi per il Dragaggio di 2,3 Mmc di sedimenti in area molo polisetoriale per la realizzazione di un primo lotto della cassa di colmata funzionale all'ampliamento del V Sporgente del Porto di Taranto



Attività	[Barra blu]	Riepilogo	[Barra nera]	Cardine inattiva	[Altezza]	Solo-durata	[Barra verde]	Solo-inizio	[Linea grigia]	Cardine esterno	[Barra verde scuro]	Avanzamento manuale	[Barra verde scuro]
Divisione	[Punti blu]	Riepilogo progetto	[Barra grigia]	Riepilogo inattiva	[Altezza]	Riporto riepilogo manuale	[Barra verde scuro]	Solo-fine	[Barra grigia]	Scadenza	[Barra verde scuro]	[Barra verde scuro]	[Barra verde scuro]
Cardine	[Diamante rosso]	Attività inattiva	[Barra grigia]	Attività manuale	[Barra grigia]	Riepilogo manuale	[Barra verde scuro]	Attività esterne	[Barra grigia]	Avanzamento	[Barra verde scuro]	[Barra verde scuro]	[Barra verde scuro]