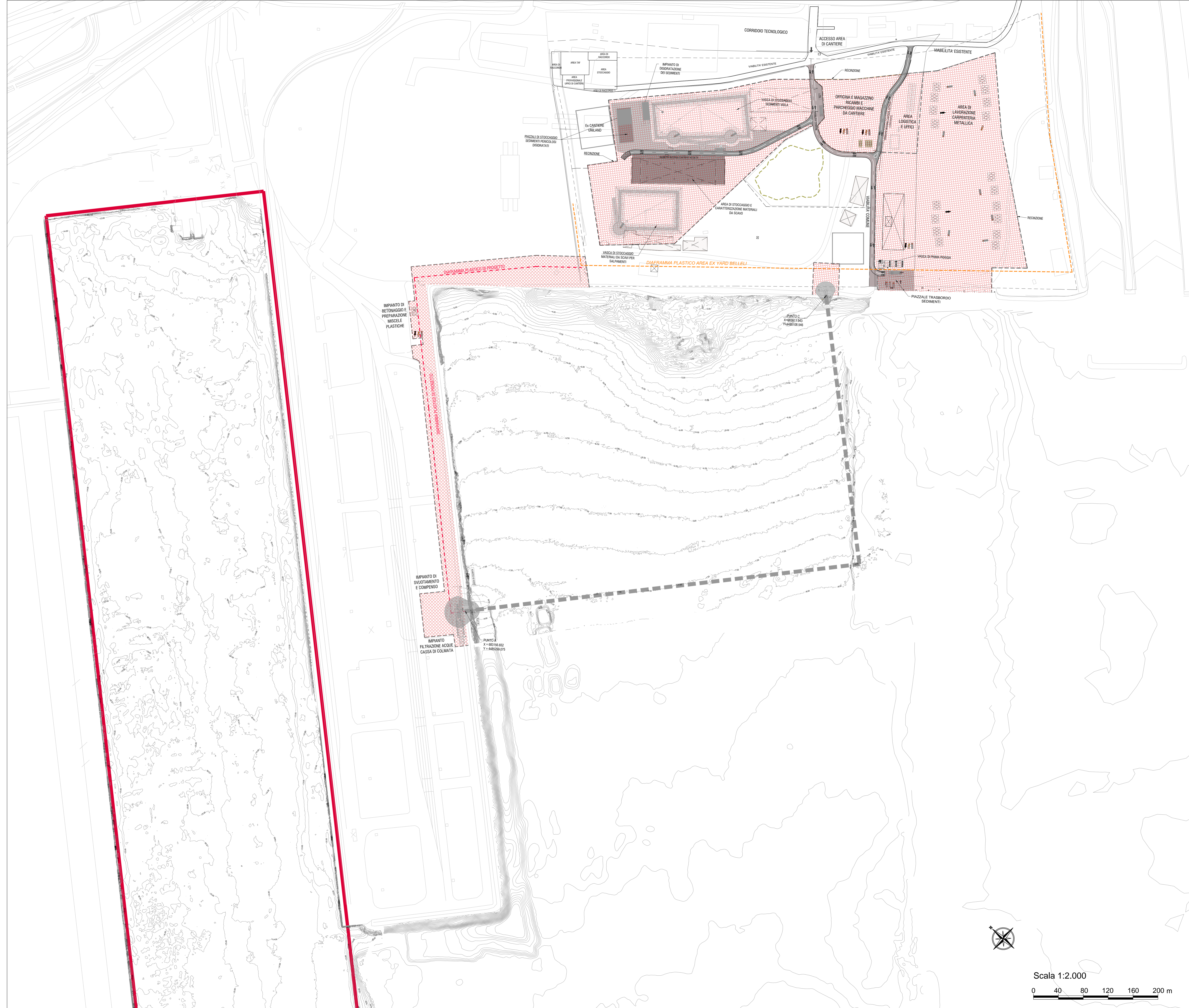


PLANIMETRIA GENERALE AREA DI CANTIERE



LEGENDA

- AREE DI CANTIERE E DI OCCUPAZIONE TEMPORANEA
- NUOVA RECINZIONE DI CANTIERE

TARANTO
Autorità portuale

SOGESID
GRUPPO LIPSA



INTERVENTI PER IL DRAGAGGIO DI 2,3 M³ DI SEDIMENTI IN AREA MOLO POLISSETORIALE PER LA REALIZZAZIONE DI UN PRIMO LOTTO DELLA CASSA DI COLMATA FUNZIONALE ALL'AMPLIAMENTO DEL V SPORGENTE DEL PORTO DI TARANTO
Progetto Esecutivo

CANTIERIZZAZIONE
Planimetria generale area di cantiere

SCALA: 1:2000

CODICE PROGETTO	CODICE ELABORAZIONE	REV.	APP.
PUG102	PE CAN AL 00 00 PL 01	B	364

REV.	DATA	DESCRIZIONE	REDATTO	CONTROLLATO	APPROVATO
B	Maggio 2016	Nota A.P. Prot. U. 000807/22/04/2016	Lottingregna		
A	Gennaio 2016	Emissione	Lottingregna		

Progettisti incaricati - R.T.P.:

MANDATARIO: **ASTALDI**

INGEGNERI: **ING. LUIGI SEVERINI** STUDIO

IMPRESA: **ASTALDI**



IMPRESA: **ASTALDI**

PROGETTO: **ORDINE DEGLI INGEGNERI**

REG. TARANTO N. 776

ING. LUIGI SEVERINI