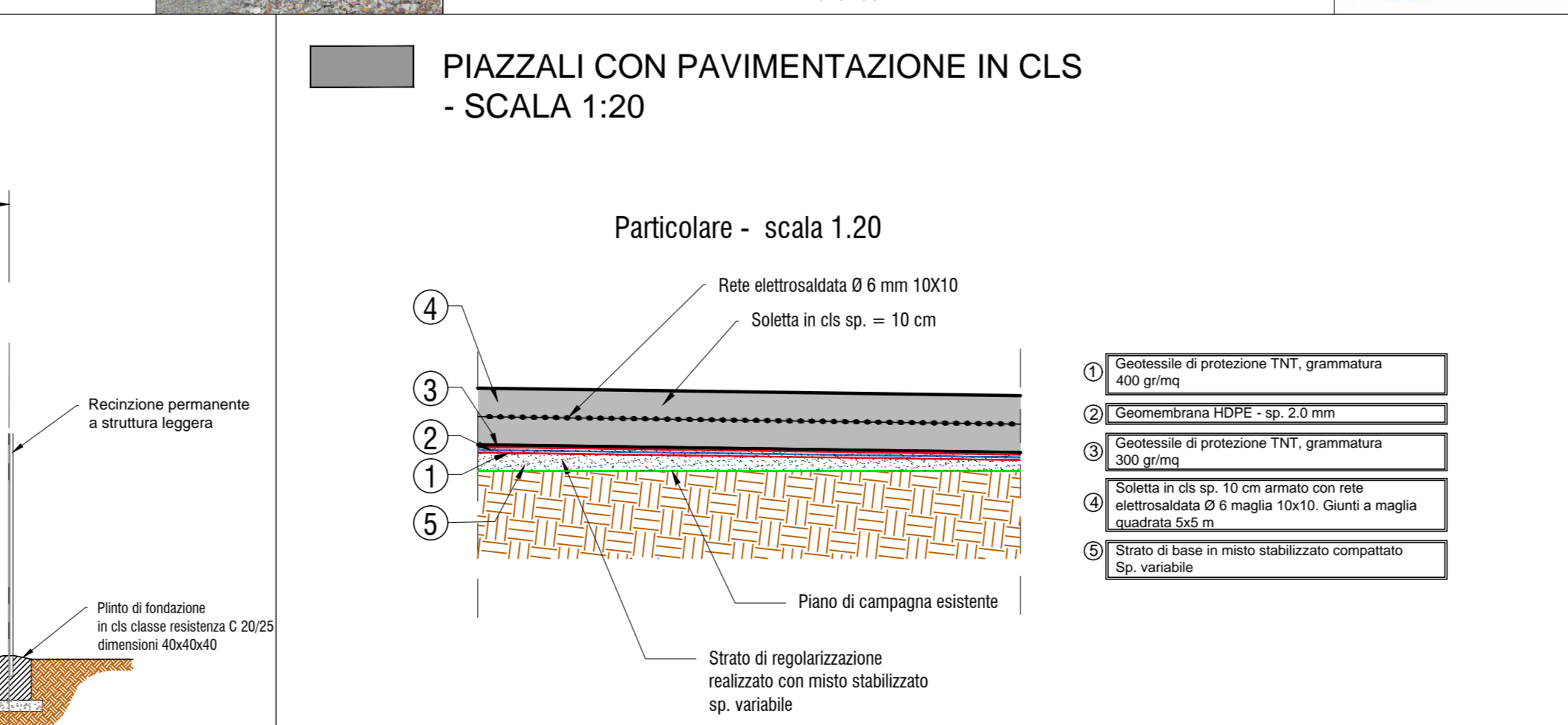
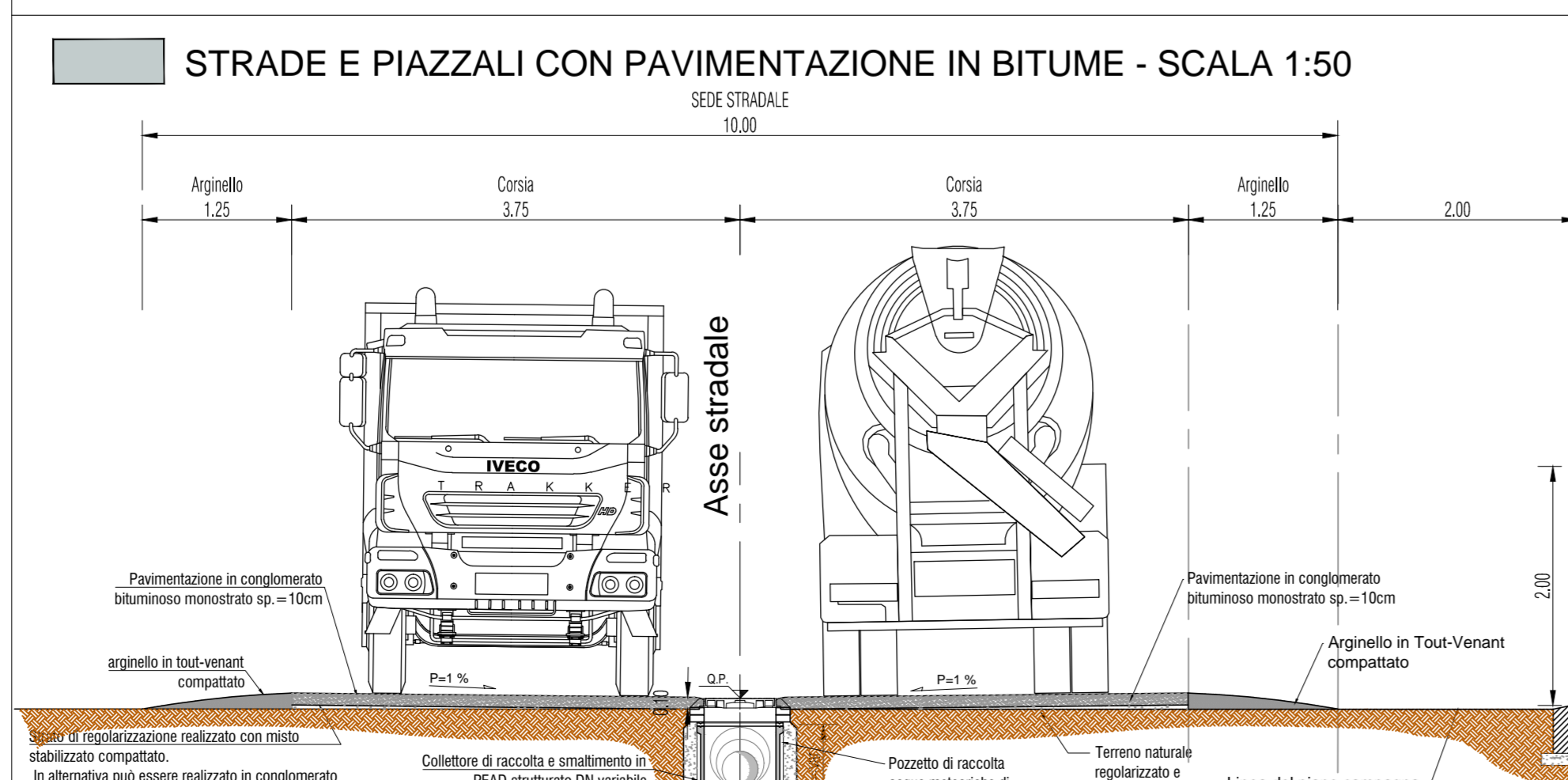
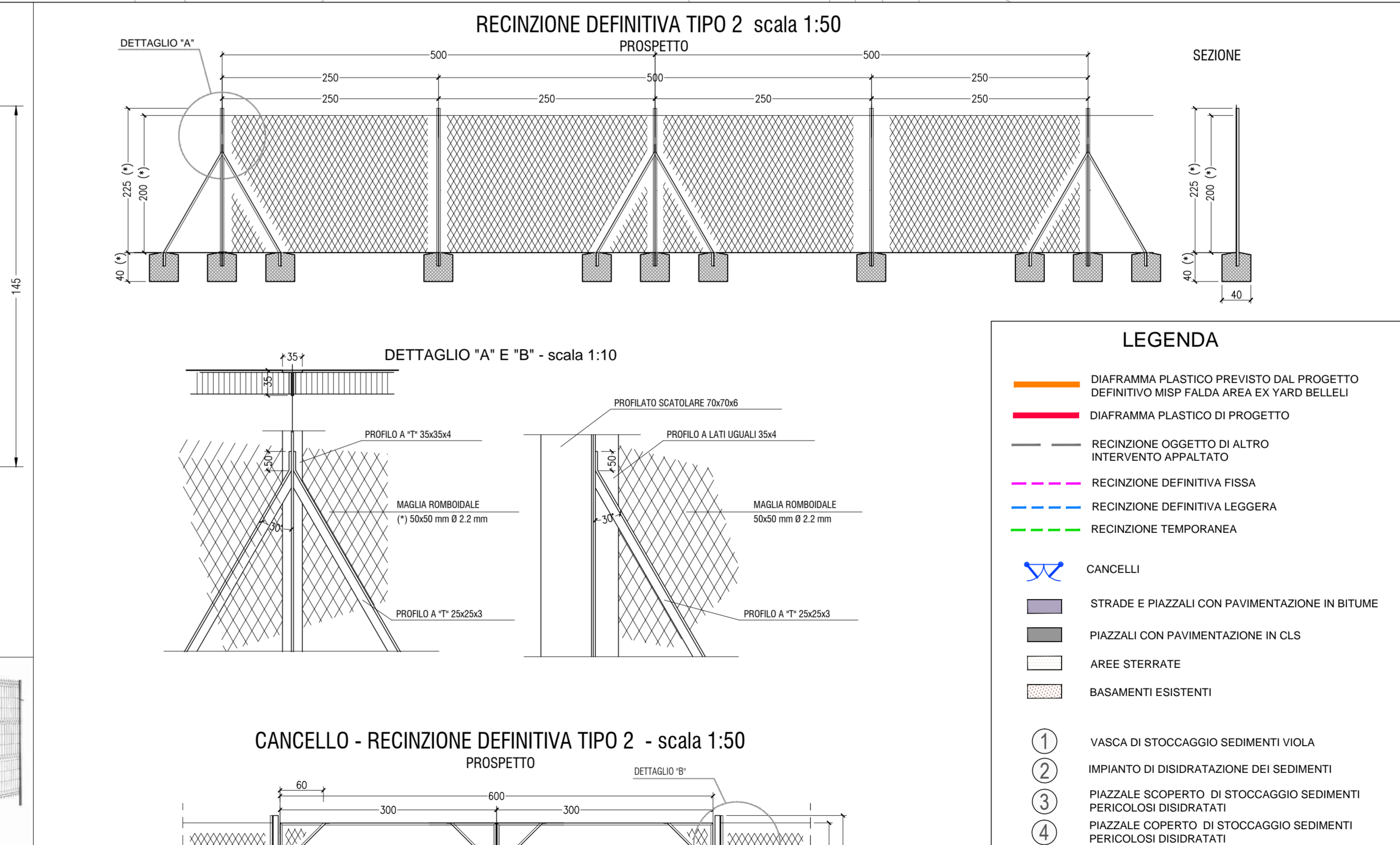
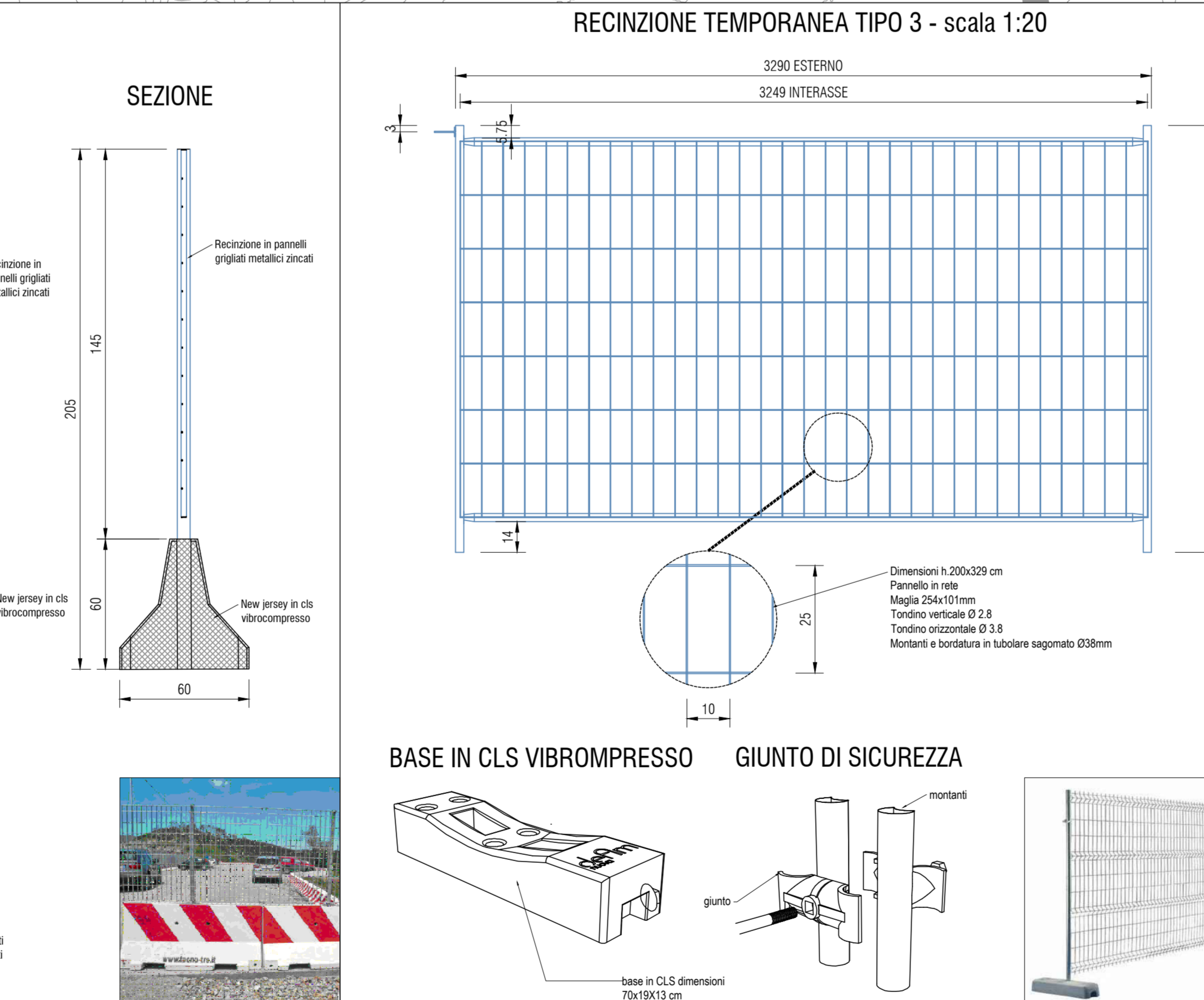
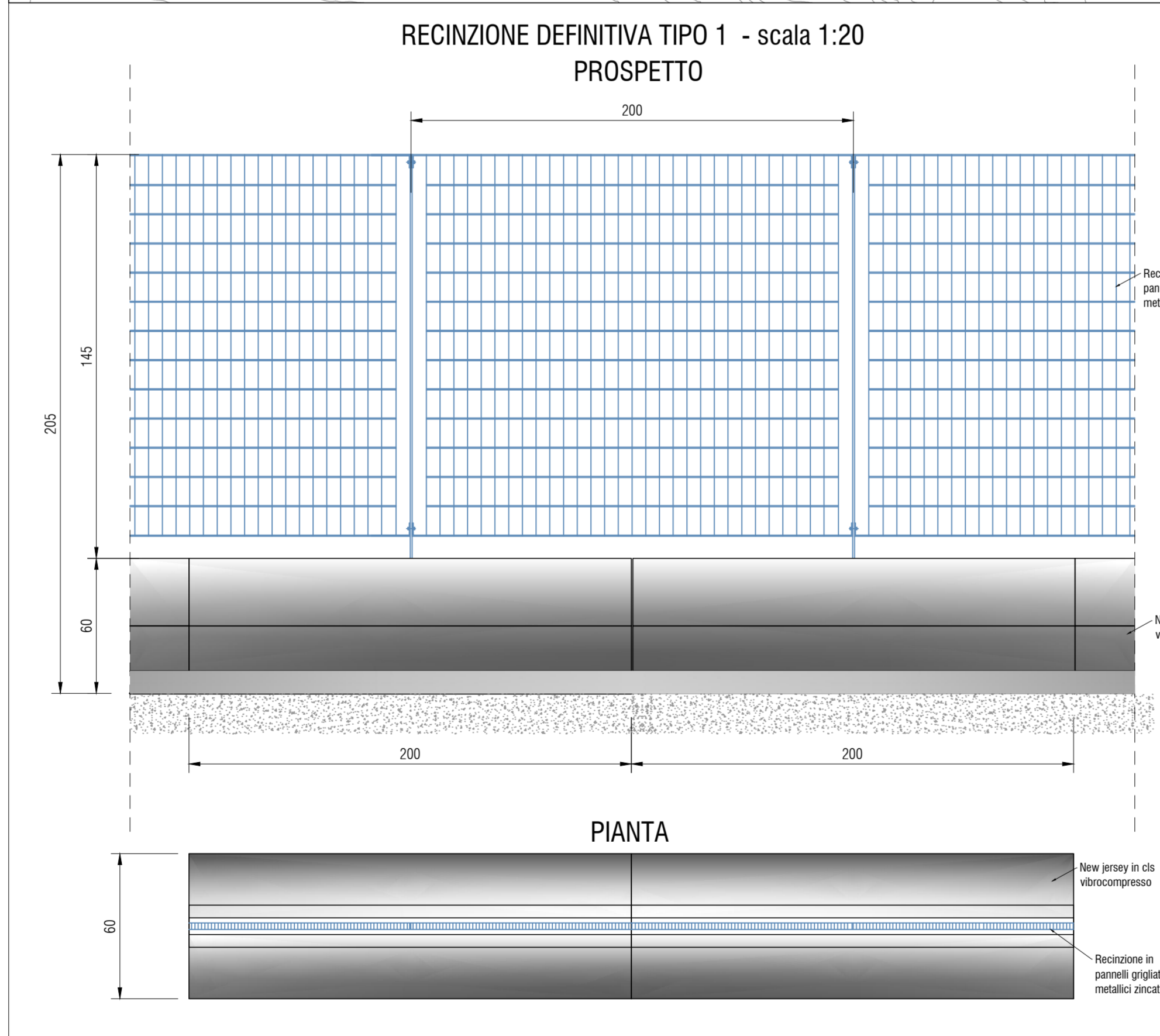
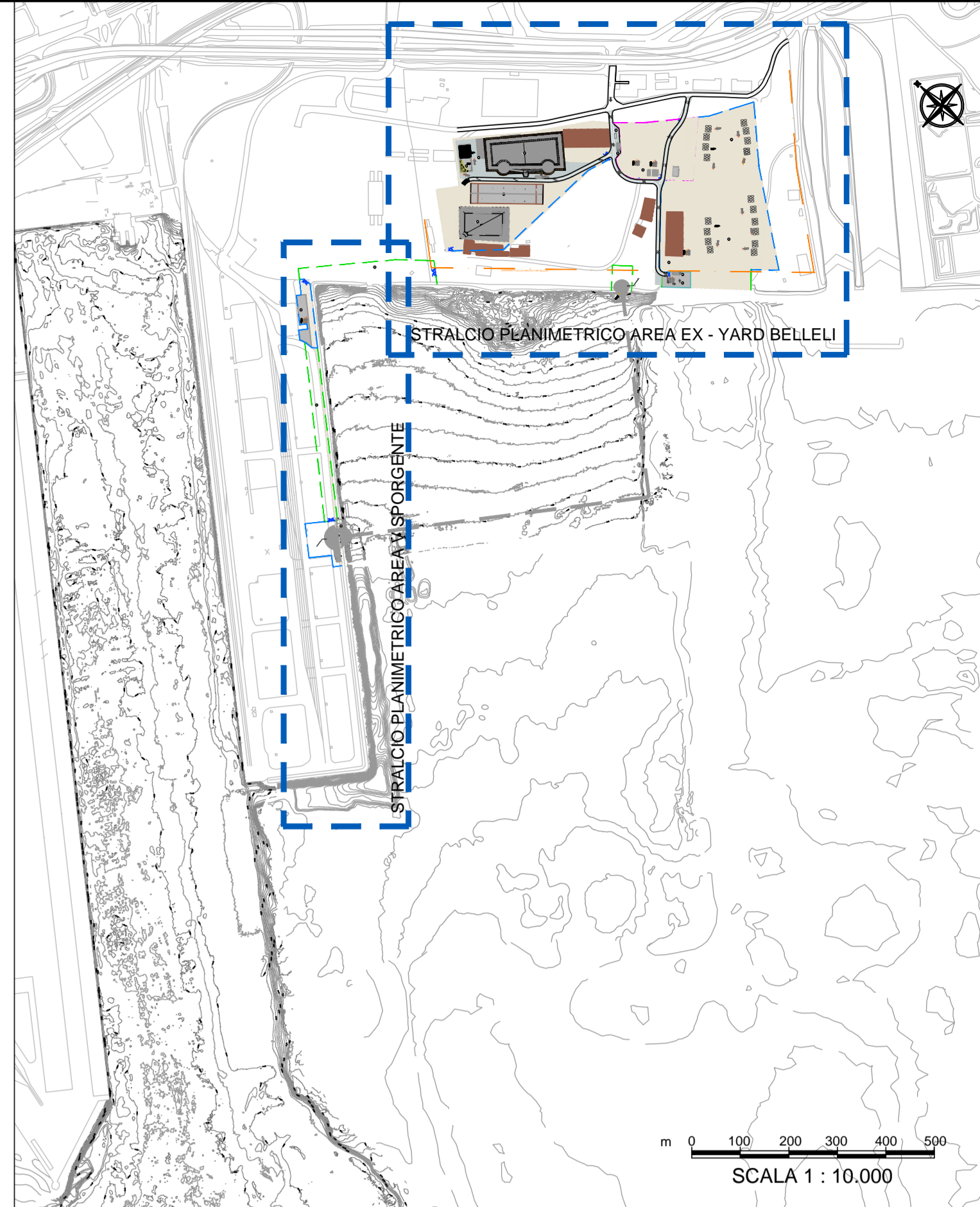
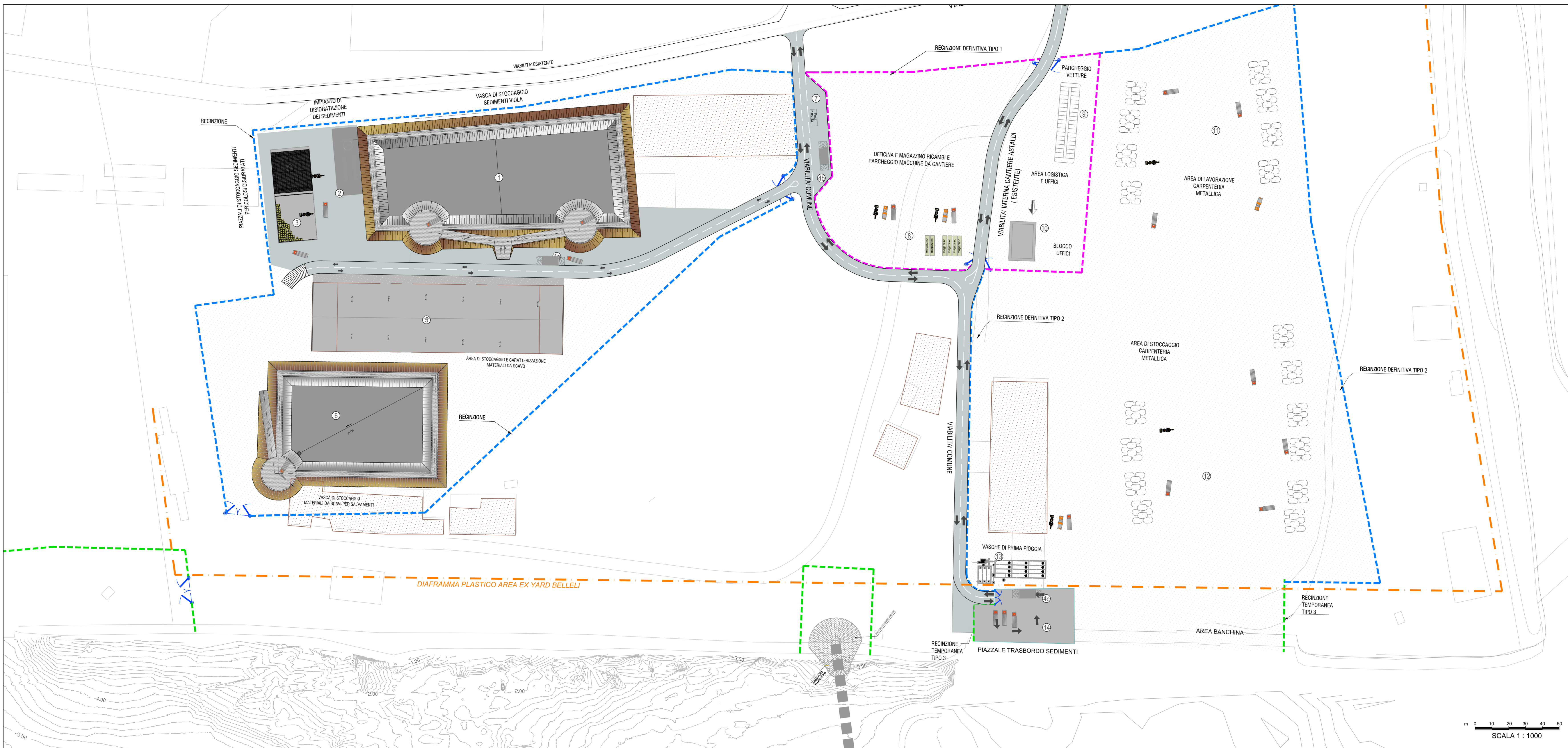


STRALCIO PLANIMETRICO AREA V SPORGENTE



STRALCIO PLANIMETRICO AREA EX - YARD BELLELI



MATERIALI E PRESCRIZIONI

STRATO DI BASE IN MISTO STABILIZZATO COMPATTATO
 MATERIALE INERTE DA CAVA SELEZIONATO E VAGLIATO TIPO A1/A3 - A2-4 SECONDO CURVA UNIFORME, RILIATO E COMPATTATO A STRATI AD UNITA' CONTROLLATA FINO AD OTTENERE UNA DENSITA' IL SITO PARI ALMENO AL 90% DI QUELLA PROCTOR

- MODULO DI PORTANZA SU PIASTRA M_d ≥ 50 MPa

PAVIMENTAZIONE IN CONGLOMERATO BITUMINOSO
 SPESSORE MINIMO 10cm
 INERTI SELEZIONATI DA CAVA GRANULOMETRIA 0/20, PERDITA IN PESO MASSIMA PROVA LOS ANGELES 25%
 CONTENUTO DI LEGANTE MINIMO B_{min} = 4.5%

PAVIMENTAZIONE IN CALCESTRUZZO ARMATO
 SPESSORE MINIMO 10cm
 CLASSE DI RESISTENZA MINIMA C 20/25
 CLASSE DI CONSISTENZA S3
 RAPPORTO ACQUA/CEMENTO A/C ≤ 0.40
 CLASSE DI ESPOSIZIONE XS1-XS2

ACCIAIO PER RETE ELETTROSDALDATA
 ACCIAIO AD ADERENZA MIGLIORATA BASICO
 TENSIONE CARATTERISTICA DI SNERVIAMENTO f_{yk} = 450 MPa
 TENSIONE CARATTERISTICA DI ROTTURA f_{rk} = 540 MPa

RECINZIONE DEFINITIVA TIPO 1
 NEW JERSEY PREFABBRICATO IN CLS VIBROCOMPRESSO
 CERTIFICATO ICMD UNI EN ISO 9001:2008
 CALCESTRUZZO PREFABBRICATO CLASSE C 28/35
 ARMATURA ACCIAIO TIPO B450 C
 COPRIFERRO 20mm
 KIT DI COLLEGAMENTO A GIUNTO M/F E BARRE PASSANTI M24
 KIT DI FISSAGGIO PANNELLO RECINZIONE CON PIASTRAME IN ACCIAIO SR 235 JR ZINCATO A CALDO BARRE FILETTATE PASSANTI TIPO M24
 KIT RECINZIONE IN ORLATO METALLICO IN ACCIAIO ZINCATO TIPO KELLER
 ACCIAIO TIPO S 235 JR UNI EN 10025 1995
 FISSATO SU MONTATI VERTICALI INTERASSE 2.0m
 P_{min} ≥ 22 kg/mq (INCLUSI MONTANTI, PIASTRAME E FISSAGGI)

RECINZIONE DEFINITIVA TIPO 2
 RECINZIONE FISSA IN RETE METALLICA A DOPPIA TORSIONE IN ACCIAIO ZINCATO A CALDO FILE Ø 2.2mm FISSATA SU MONTANTI VERTICALI IN PROFILATI A T IN ACCIAIO ZINCATO A CALDO, FONDATA SU PLINTI DI FONDAZIONE IN CLS CLASSE C 20/25 DIMENSIONI 40x40x40 cm

RECINZIONE TEMPORANEA MOBILE TIPO 3
 RECINZIONE MOBILE PREFABBRICATA IN PANNELLI IN RETE METALLICA ZINCATO A CALDO FISSATA SU TELAIO A STRUTTURA TUBOLARE ZAVORRATA A TERRA MEDIANTE BASI IN CLS VIBROCOMPRESSO - TIPO DEFENDER NUOVA DEFIM

TARANTO
 Autorità portuale

INTERVENTI PER IL DRAGGIO DI 2,3 M³ DI SEDIMENTI IN AREA MOLO POLISERTORIALE PER LA REALIZZAZIONE DI UN PRIMO LOTTO DELLA CASSA DI COLMATA FUNZIONALE ALL'AMPLIAMENTO DEL V SPORGENTE DEL PORTO DI TARANTO

Progetto Esecutivo

CANTIERIZZAZIONE
 Pavimentazione piazzali, viabilità e recinzioni

SCALA: VARIE

CODICE PROGETTO: PUG102
 CODICE ELABORAZIONE: PE CAN AL 00 00 PL 07 B 371

REVISIONE	DATA	DESCRIZIONE	REDATTO	CONTROLLATO	APPROVATO
B	Maggio 2016	Nova A.P. Prot. U. 0006807 22/04/2016	Lothgrieger		
A	Gennaio 2016	Emissione	Lothgrieger		

Progettisti incaricati - R.T.P.:
 MANDATARIA: ing.Luigi Severini & studio
 INGEGNERI: ing. Luigi Severini, ing. Luigi Severini

Impresa: **ASTALDI**