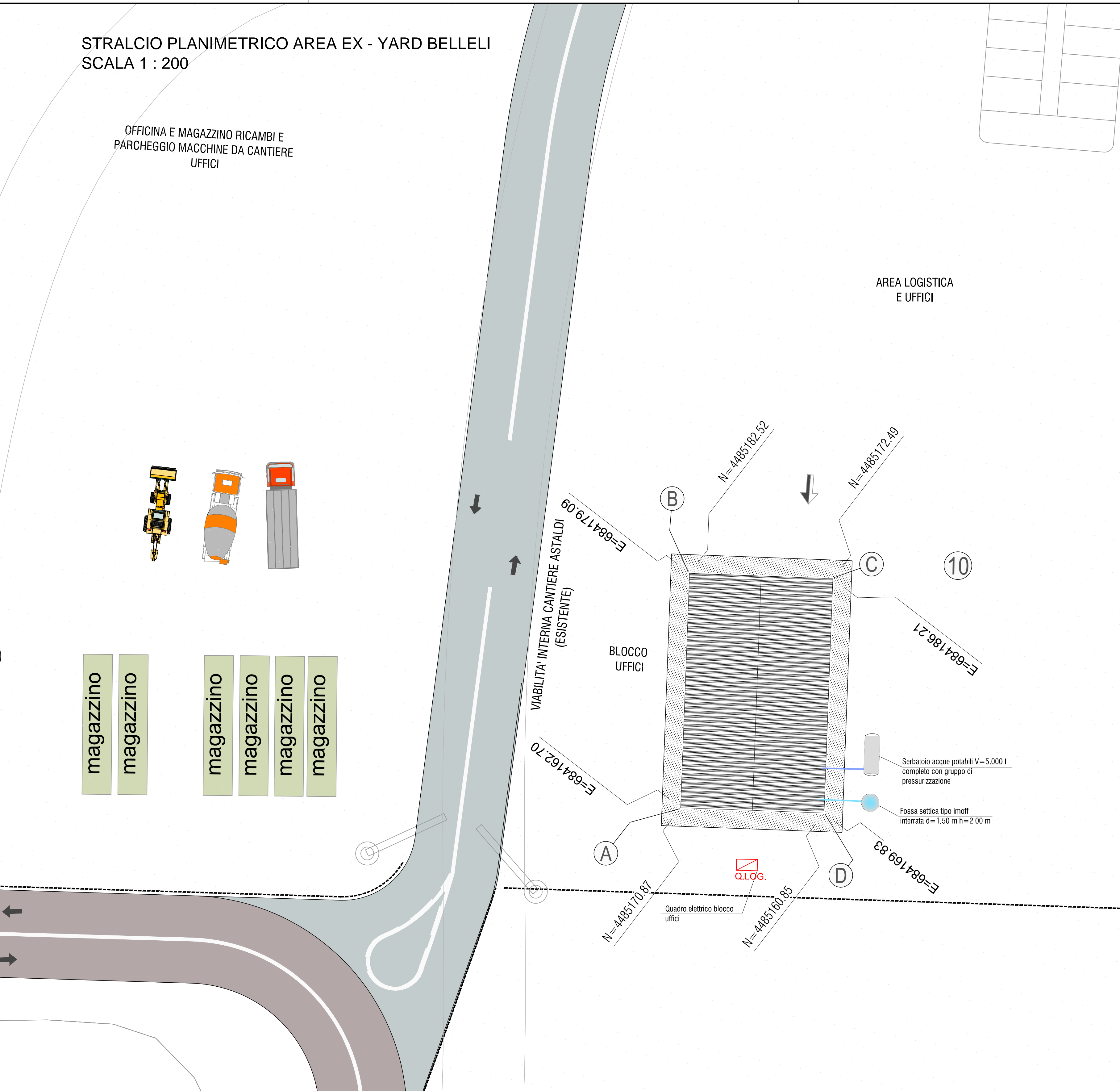
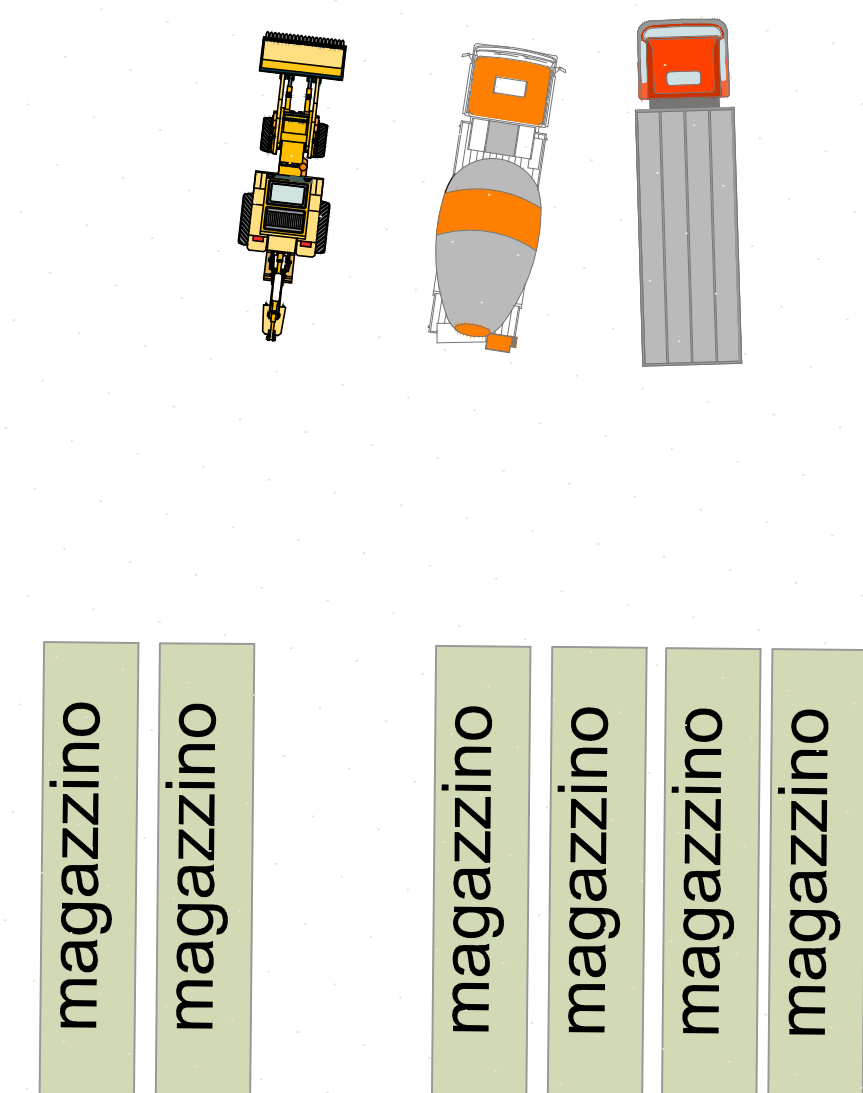


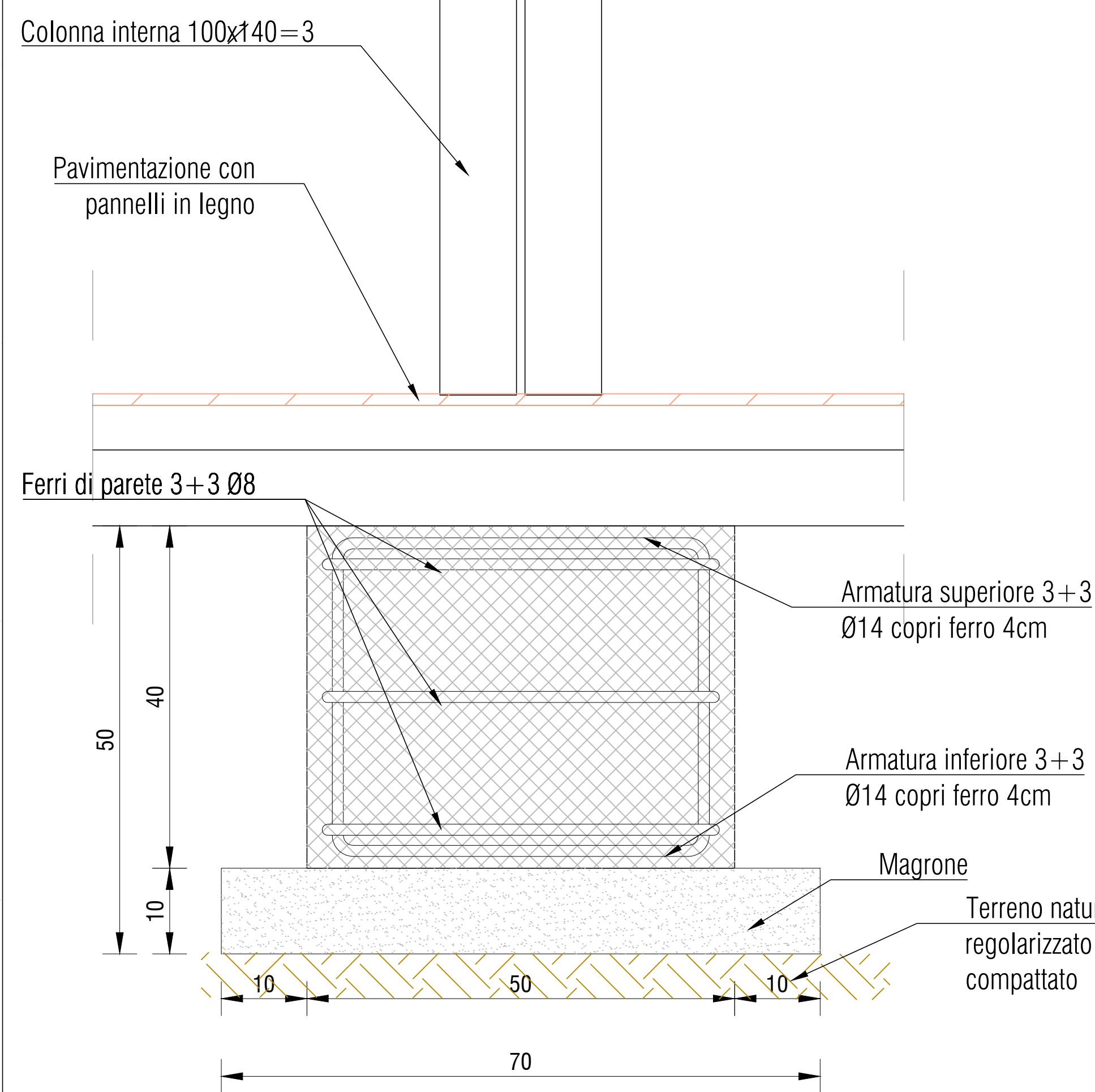
STRALCIO PLANIMETRICO AREA EX - YARD BELLELI
SCALA 1 : 200

OFFICINA E MAGAZZINO RICAMBI E
PARCHEGGIO MACCHINE DA CANTIERE
UFFICI

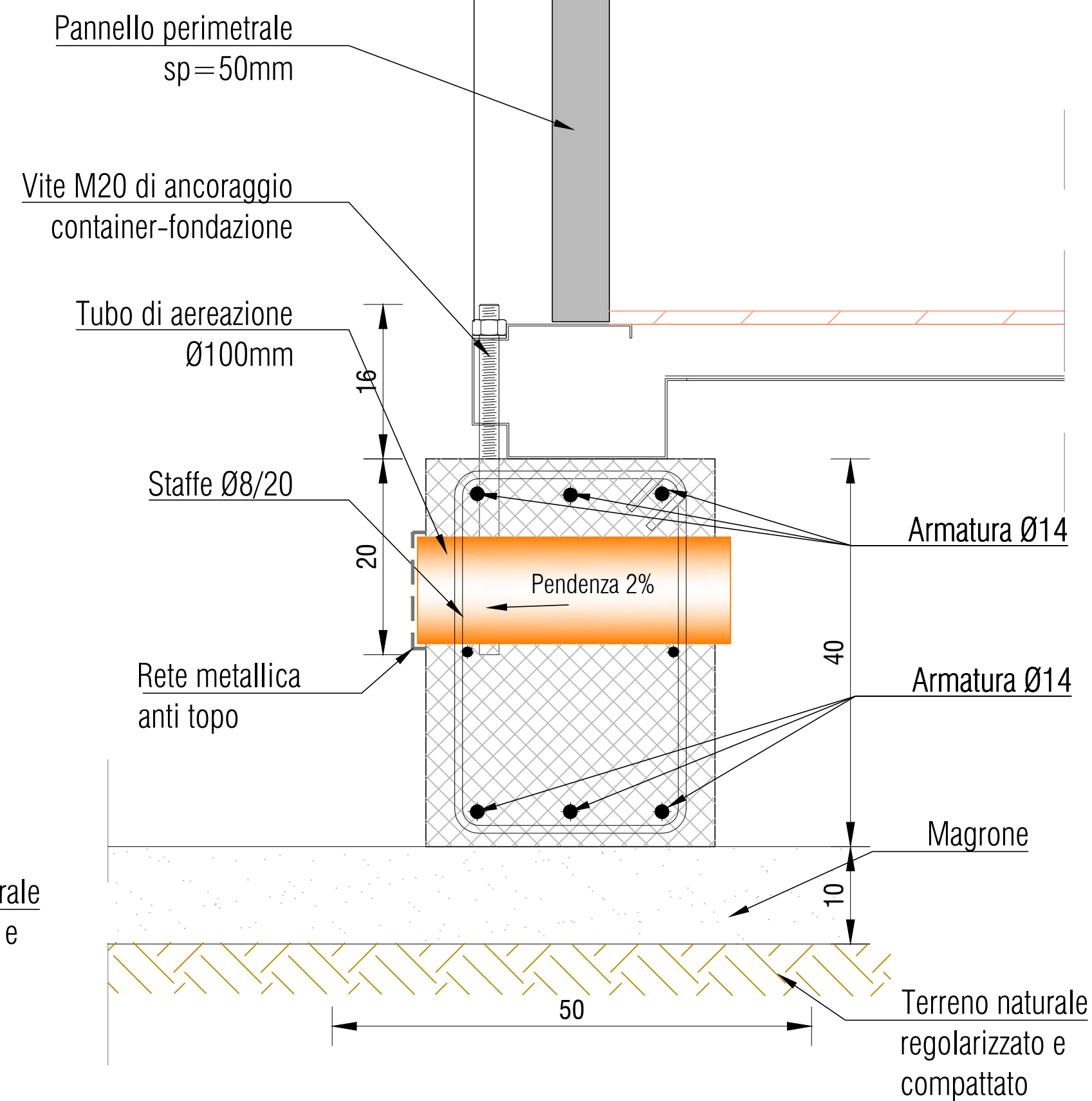
AREA LOGISTICA
E UFFICI



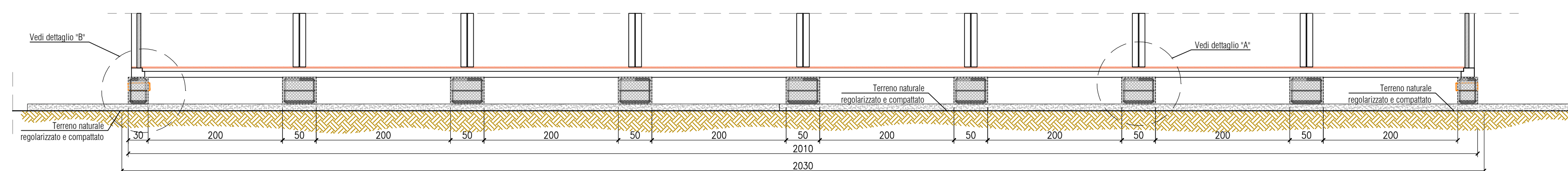
DETTALIO "A"
PLINTO DI FONDAZIONE
scala 1:5



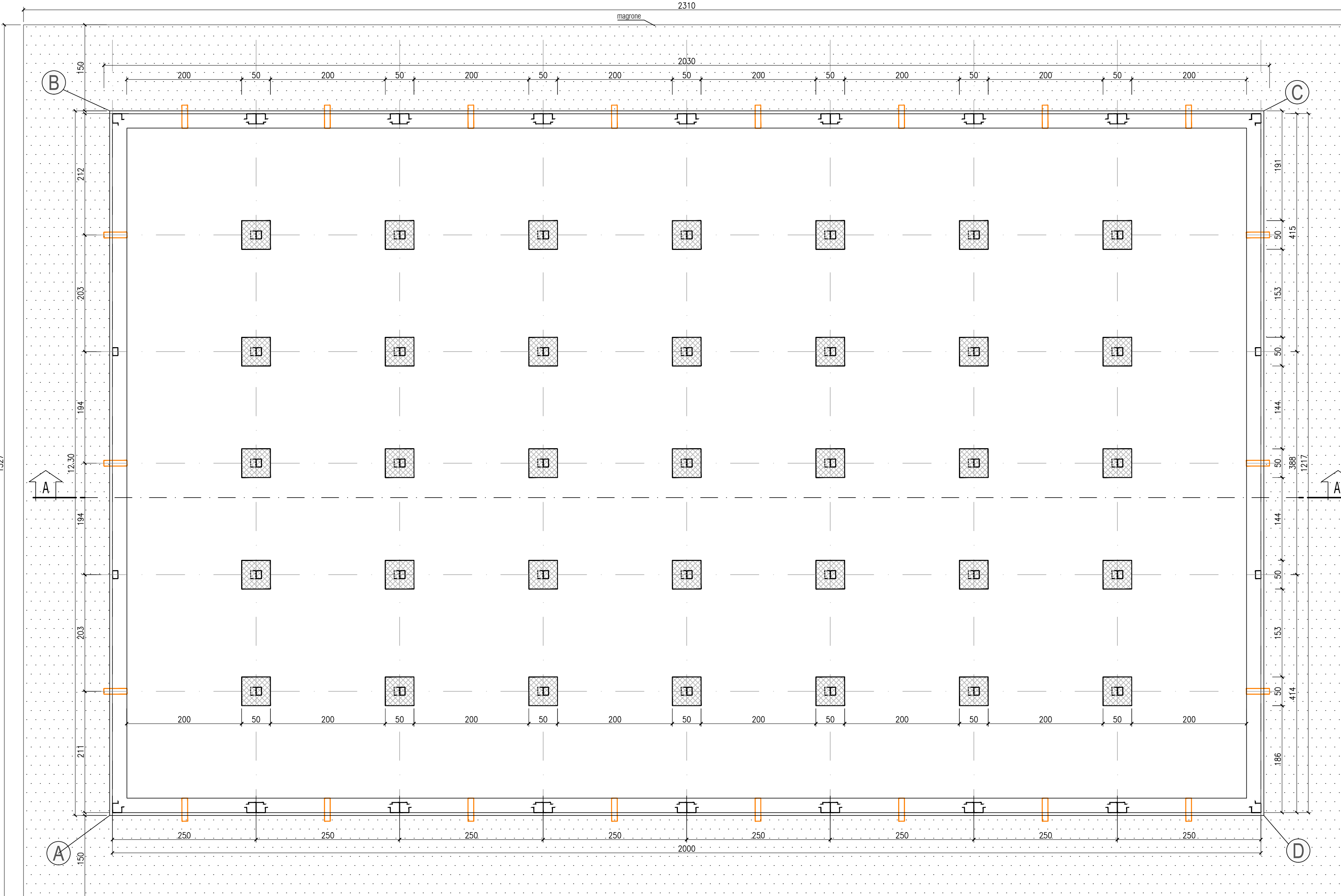
DETTAGLIO "B"
TRAVE DI FONDAZIONE
scala 1:5



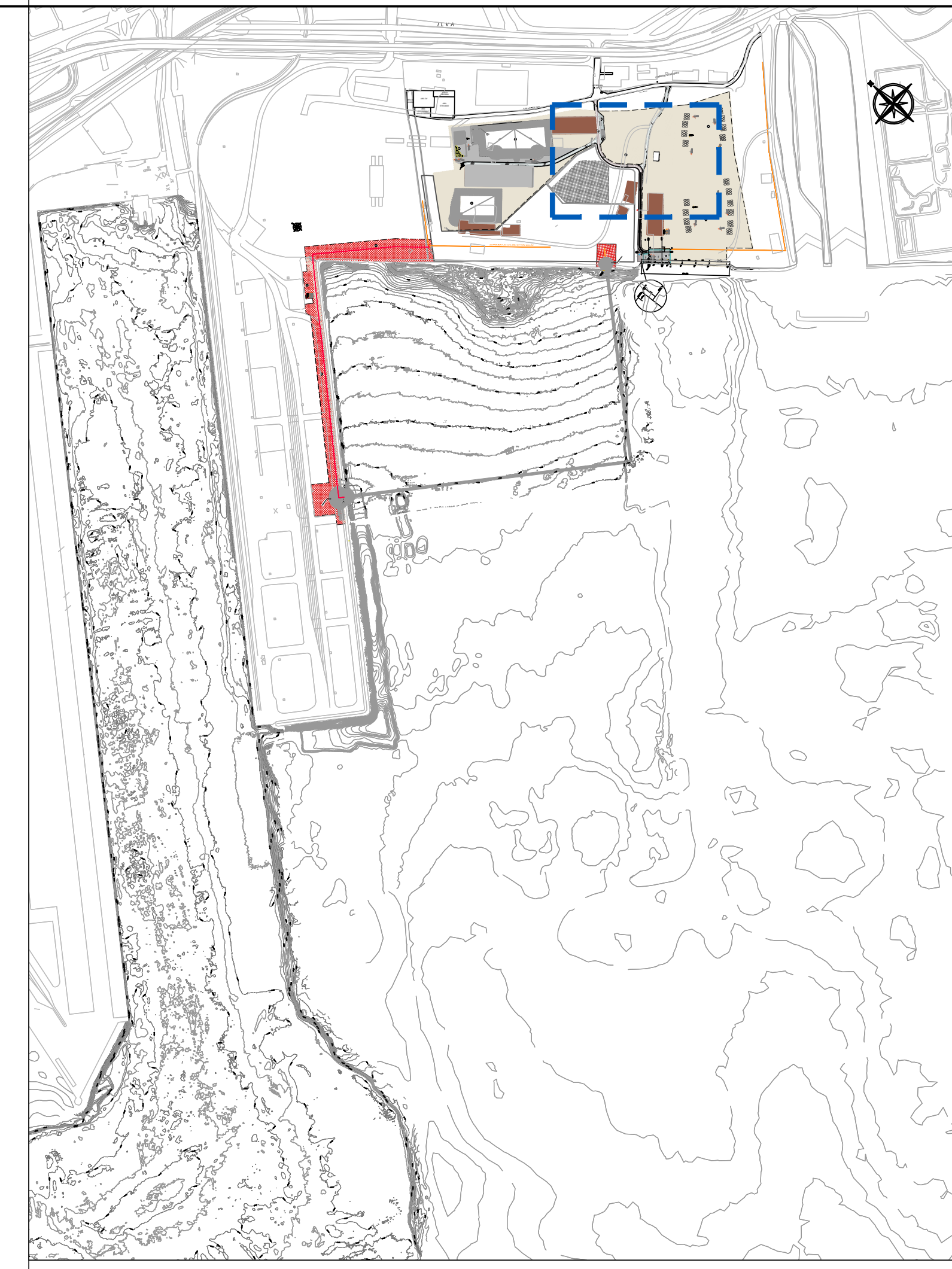
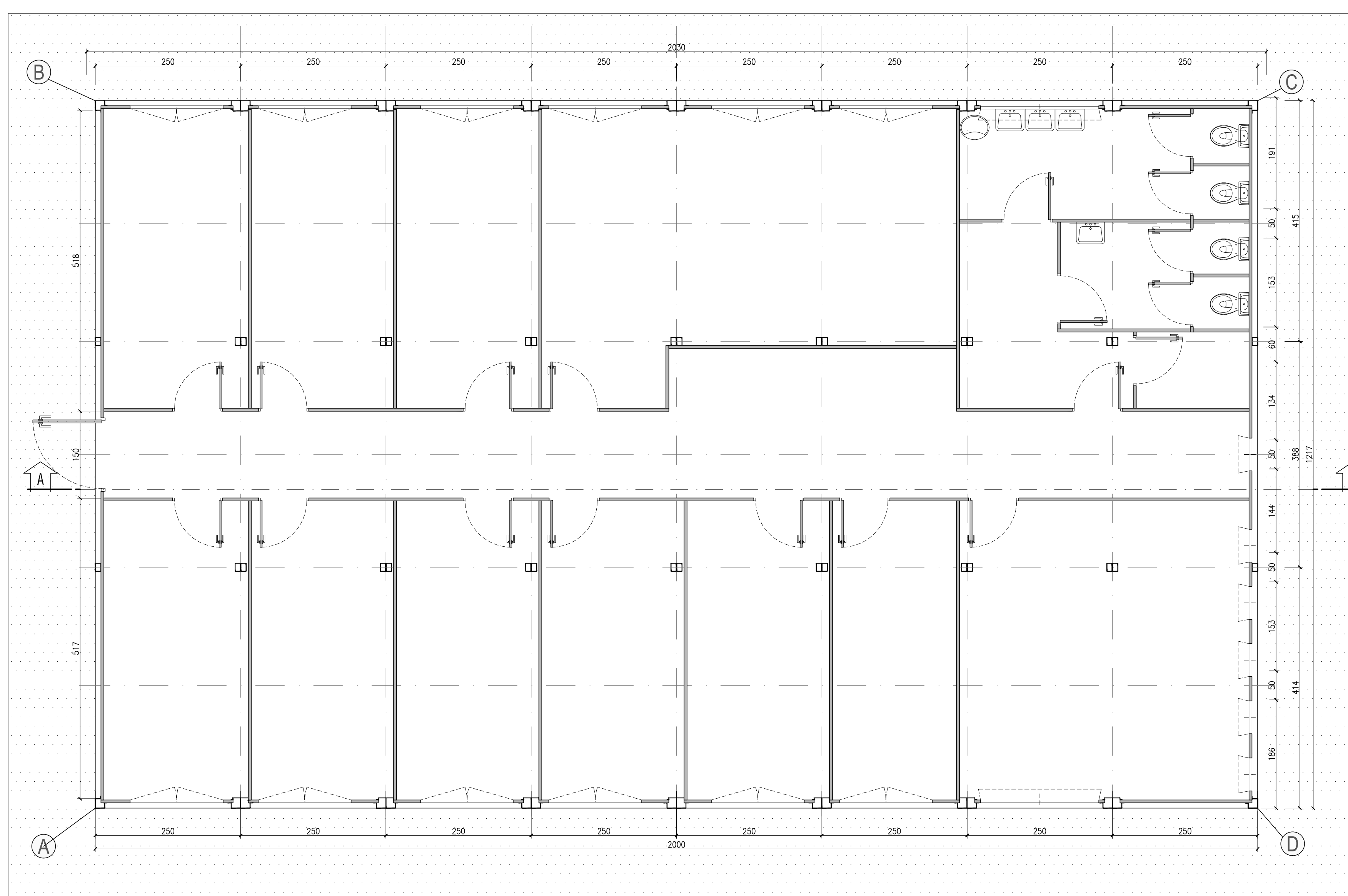
SEZIONE TRASVERSALE A-A'
SCALA 1:50



PIANTA FONDAZIONI
SCALA 1:50



PIANTA PIANO TERRA
SCALA 1:50



MATERIALI E PRESCRIZIONI

- MAGRONE**
 - SPESORE MINIMO 10cm
 - CLASSE DI RESISTENZA MINIMA C 20/25
 - CLASSE DI CONSISTENZA S3
 - RAPPORTO ACQUA/CEMENTO A/C ≤ 0.45
 - CLASSE DI ESPOSIZIONE XC1-XC2
- CALCESTRUZZO ARMATO STRUTTURALE IN FONDAZIONE**
 - CLASSE DI RESISTENZA C 25/30
 - CLASSE DI CONSISTENZA S3-S4
 - RAPPORTO ACQUA/CEMENTO A/C ≤ 0.50
 - CLASSE DI ESPOSIZIONE XC1-XC2
 - Dmax AGGREGATO 20mm
- ACCIAIO PER ARMATURE**
 - ACCIAIO AD ADERENZA MIGLIORATA B450C
 - TENSIONE CARATTERISTICA DI SNERVAMENTO fyk = 450 MPa
 - TENSIONE CARATTERISTICA DI ROTTURA ftk = 540 MPa
- STRUTTURE IN ELEVAZIONE E CARPENTERIE**
 - SECONDO ELABORATI COSTRUTTIVI FORNITORE ELEMENTI PREFABBRICATI

TARANTO
Autorità portuale

INTERVENTI PER IL DRAGAGGIO DI 2,3 M³ DI SEDIMENTI IN AREA MOLO POLISETTORIALE PER LA REALIZZAZIONE DI UN PRIMO LOTTO DELLA CASSA DI COLMATA FUNZIONALE ALL'AMPLIAMENTO DEL V SPORGENTE DEL PORTO DI TARANTO

Progetto Esecutivo
CANTIERIZZAZIONE
Basamenti per impianti e uffici

SCALA: VARIE

CODICE PROGETTO: PUG102 | CODICE LAVORO: PE | CAN | AL | 00 | 00 | PL | 08 | B | 372

REV	DATA	DESCRIZIONE	REDATTO	CONTROLLATO	APPROVATO
B	Maggio 2016	Nota A.P. Prot. U. 0006807/22/04/2016	Lottingegneria		
A	Gennaio 2016	Emissione	Lottingegneria		

Progettisti indicati - R.T.P.:
MANDATARIA: LSTI ingegneria | MANDANTE: Ing. Luigi Severini & studio ingegneria italiana
L. RESPONSABILE DEL PROCEDIMENTO: ASTALDI