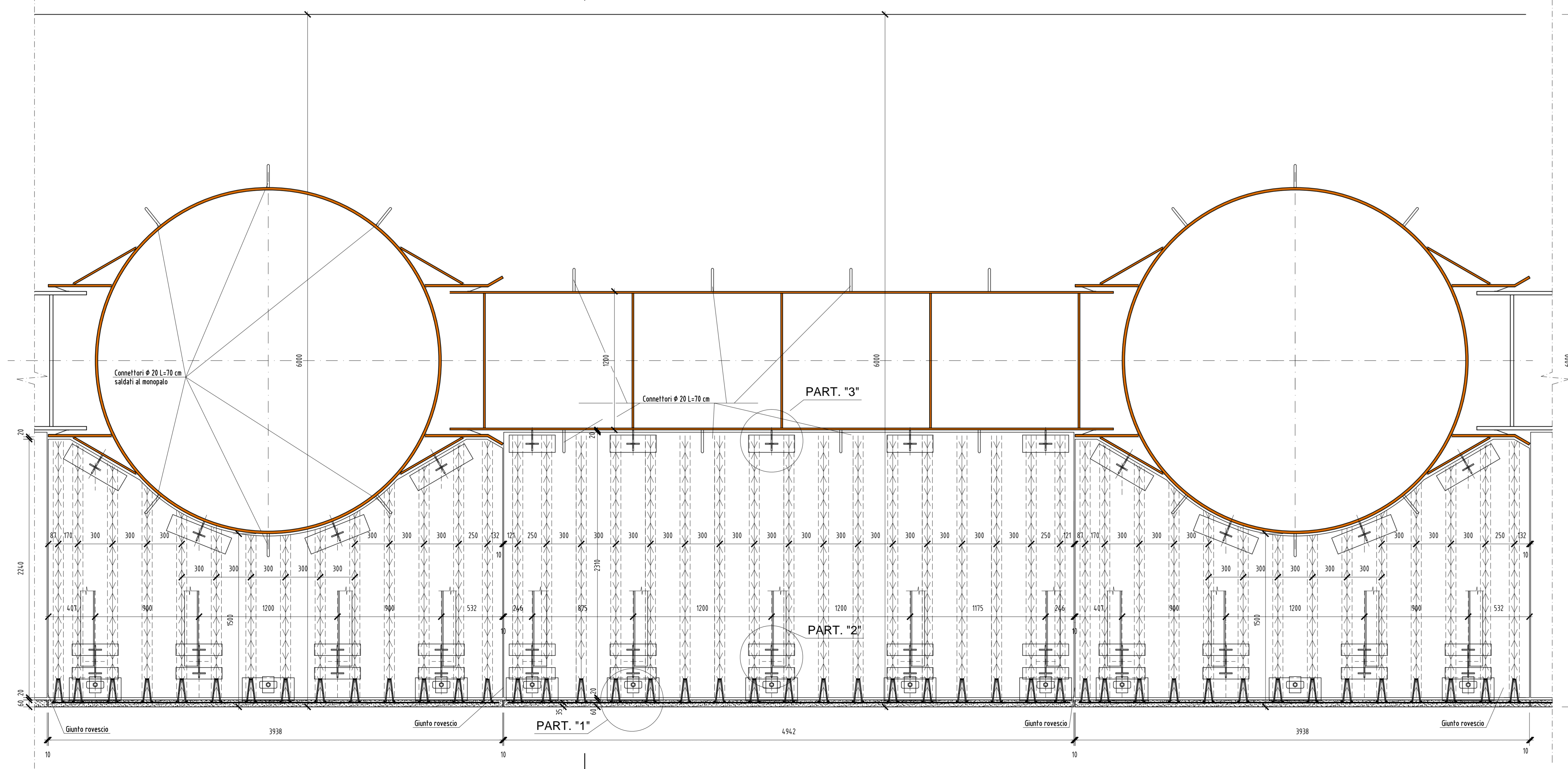
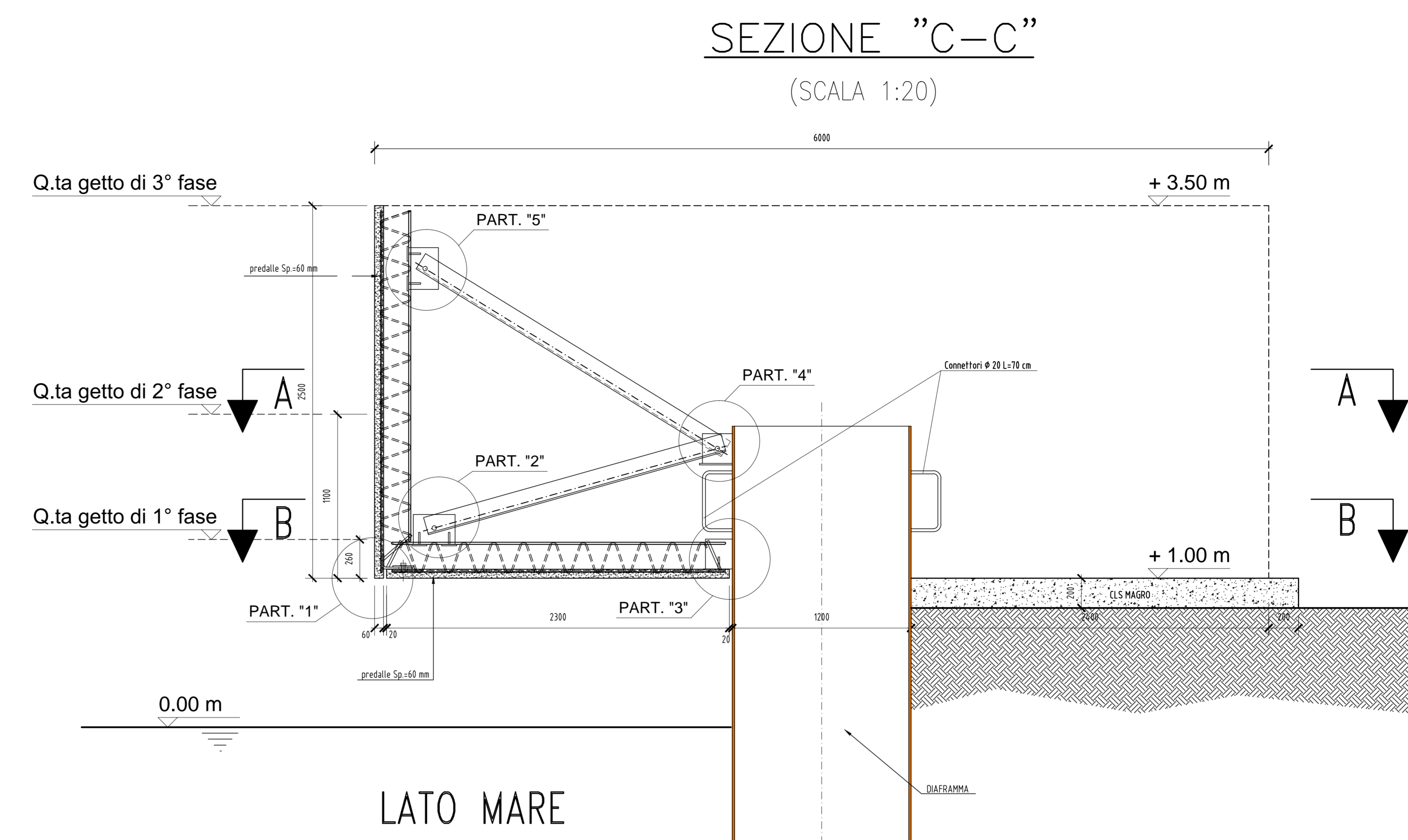


LATO MARE



LATO MARE

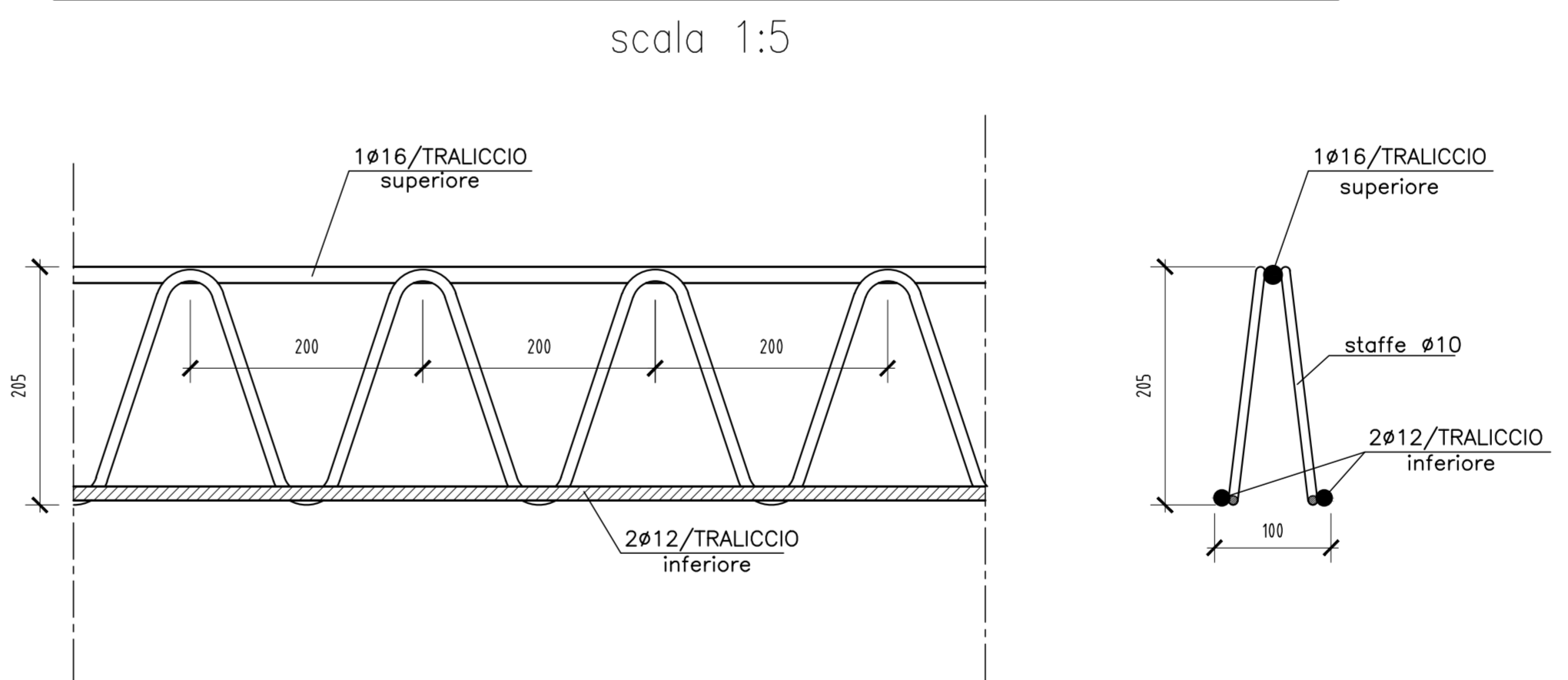


N.B.:
- PER LA TABELLA MATERIALI SI RIFERISCE ALL'ELABORAZIONE SPECIFICA
- MARGINAMENTO A MARE: Caratteristiche dei materiali:
COD. PUG02ESTR0000000004

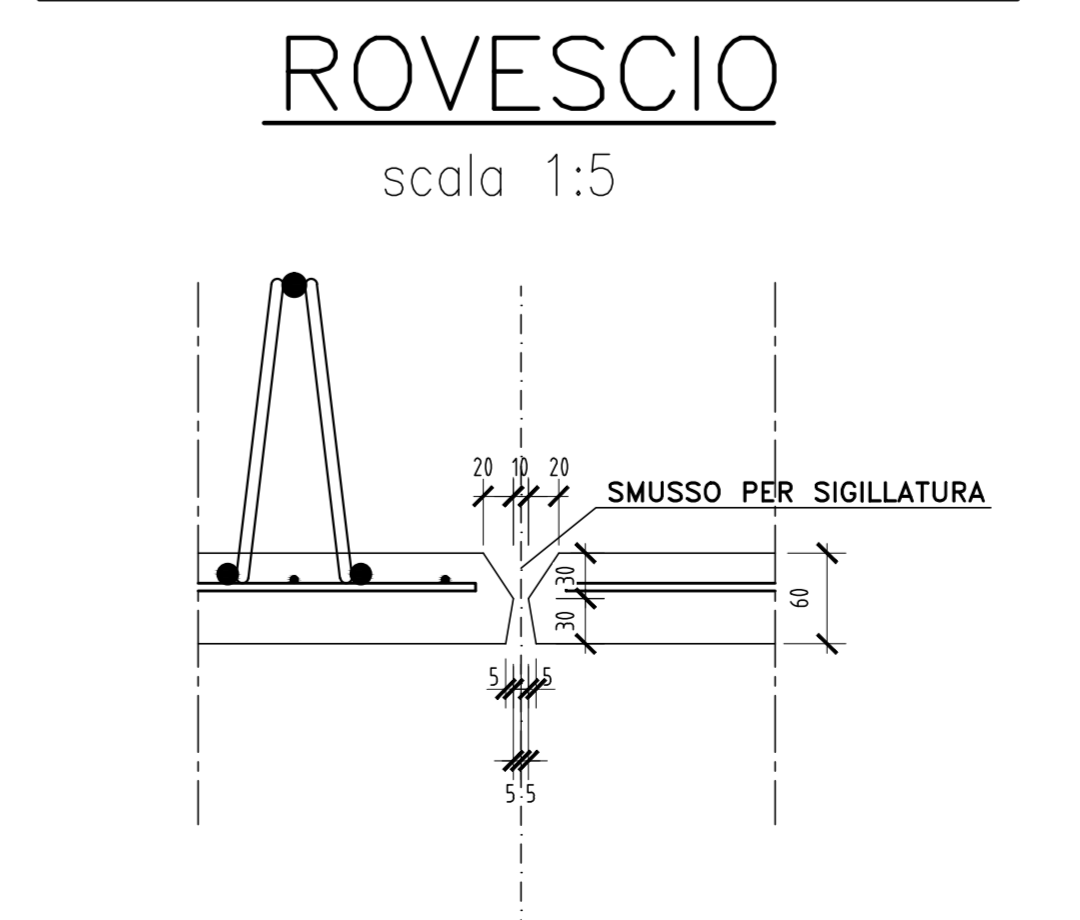
FASI DI MONTAGGIO DELLE PREDALLES

- 1) Varo della predella orizzontale, sostenuta con dei cavi d'acciaio con tiranti di regolazione e ganci ai tralicci ed al diaframma/monopalo.
- 2) Regolazione dei tiranti per il corretto posizionamento piano-altimetrico della predella.
- 3) Saldatura dei piatti del particolare "3" al monopalo od al diaframma.
- 4) Montaggio del profilo ad "L" diagonale che va dal particolare "2" al particolare "L".
- 5) Saldatura dei piatti del particolare "4" al monopalo od al diaframma.
- 6) Smontaggio dei cavi di acciaio, dei ganci e dei tiranti provvisori per il posizionamento e la regolazione della predella.
- 7) Varo della predella verticale, bloccaggio di questa sulla predella inferiore, (particolare "1", montaggio del profilo ad "L" diagonale che va dal particolare "L" al particolare "5").

PARTICOLARE TRALICCIO PITTINI



DETTAGLIO GIUNTO ROVESCO



INTERVENTI PER IL DRAGAGGIO DI 2,3 M³ DI SEDIMENTI IN AREA MOLO POLISETTORIALE PER LA REALIZZAZIONE DI UN PRIMO LOTTO DELLA CASSA DI COLMATA FUNZIONALE ALL'AMPLIAMENTO DEL V SPORGENTE DEL PORTO DI TARANTO

Progetto Esecutivo

MARGINAMENTO A MARE
Trave di banchina: carpenteria predalles

SCALA: 1:20/5

REV	DATA	DESCRIZIONE	REDATTO	CONTROLLATO	APPROVATO
B	Maggio 2016	Nota A.P. Prot. U. 0006807/23/04/2016	Lotti ing/LS studio		
A	Gennaio 2016	Emissione	Lotti ing/LS studio		

Progettisti indicati - R.T.P.:

MARCATI: Ing. Luigi Severini, studio

INGENIERE: Ing. Luigi Severini

ORDINE DEGLI INGEGNERI
Lotto 1/2015
SEVERINI LUIGI
n. 378

Impresa: **ASTALDI**

IL RESPONSABILE DEL PROCEDIMENTO