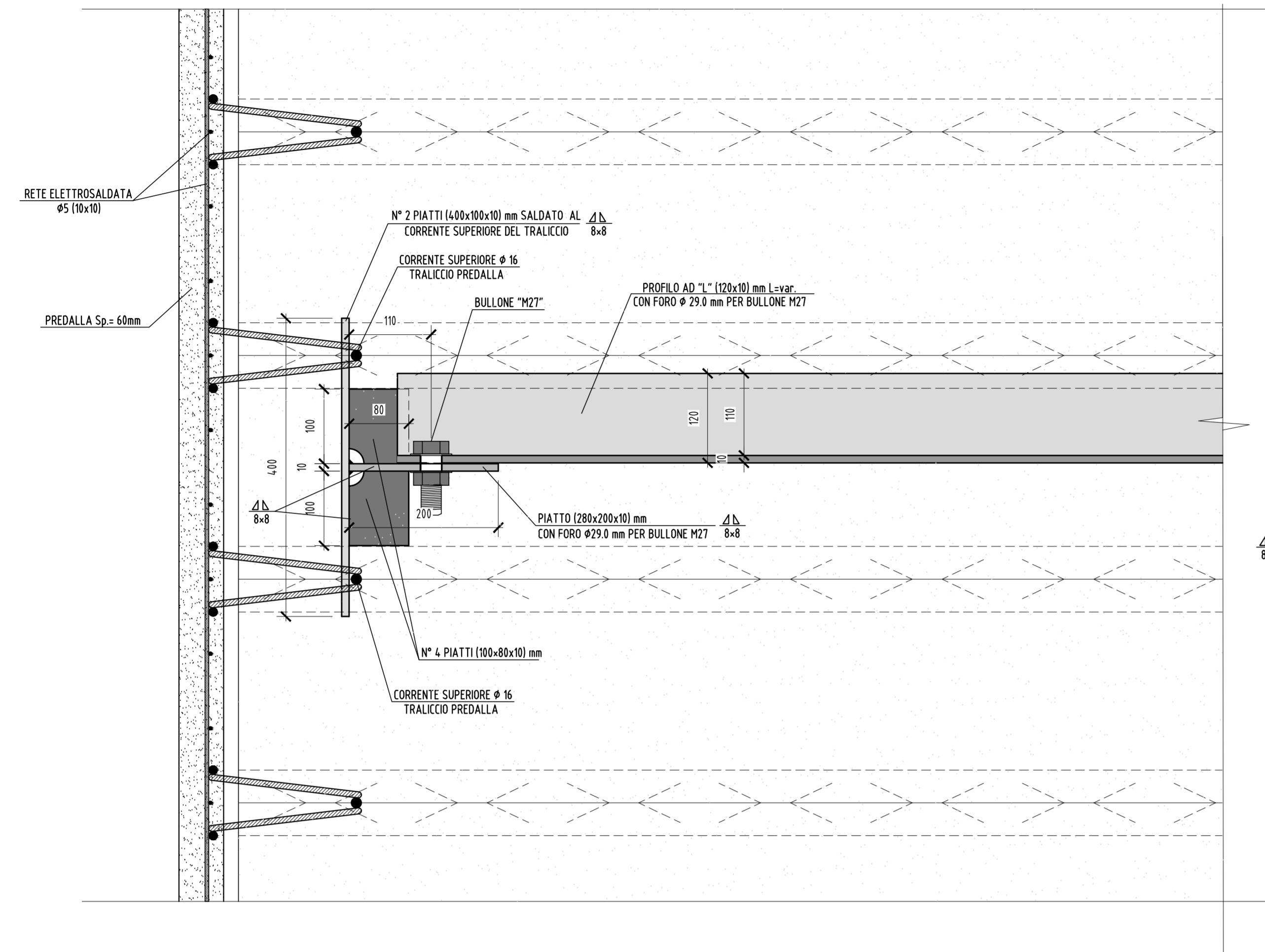


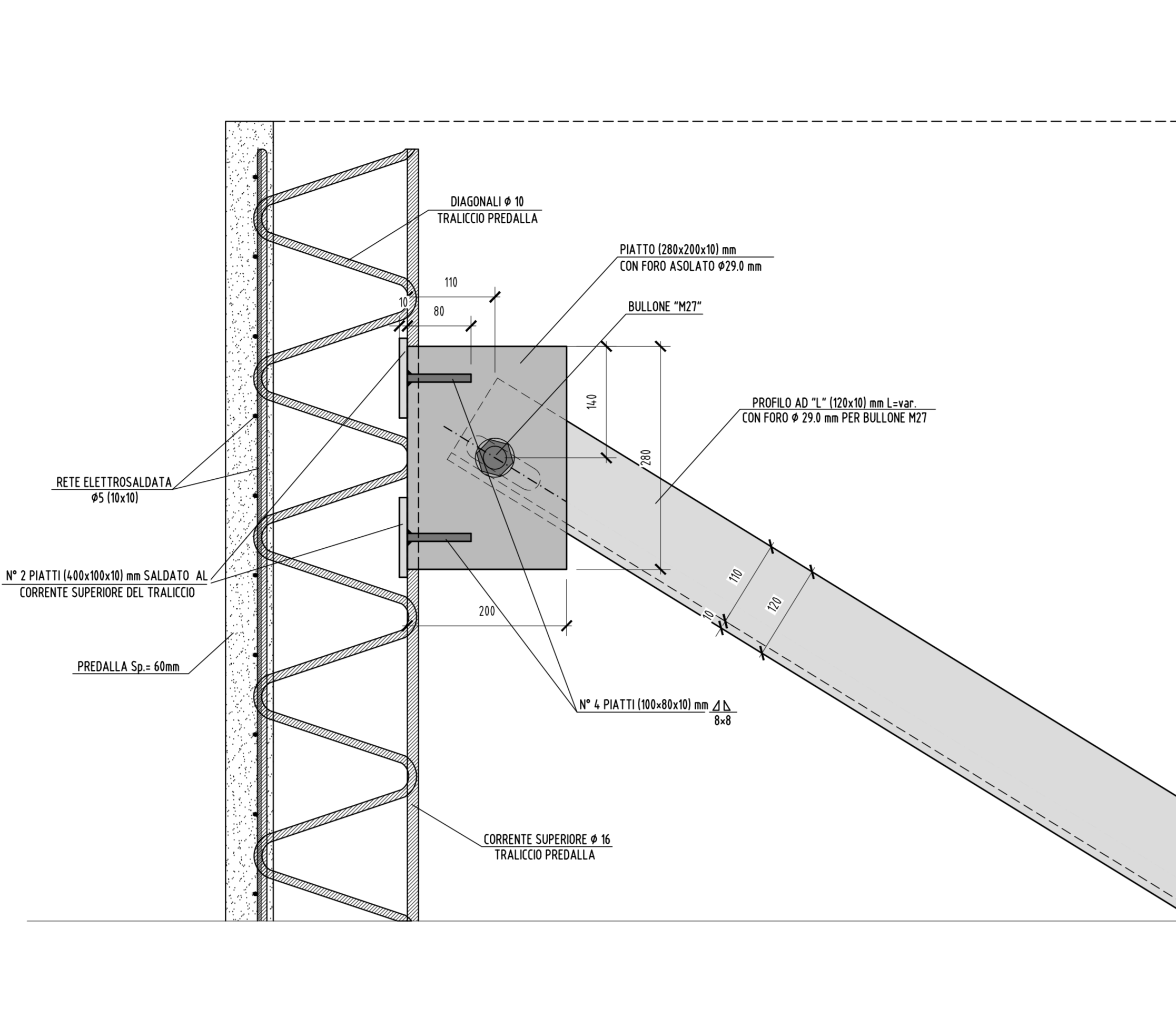
PARTICOLARE "5"

scala 1:5

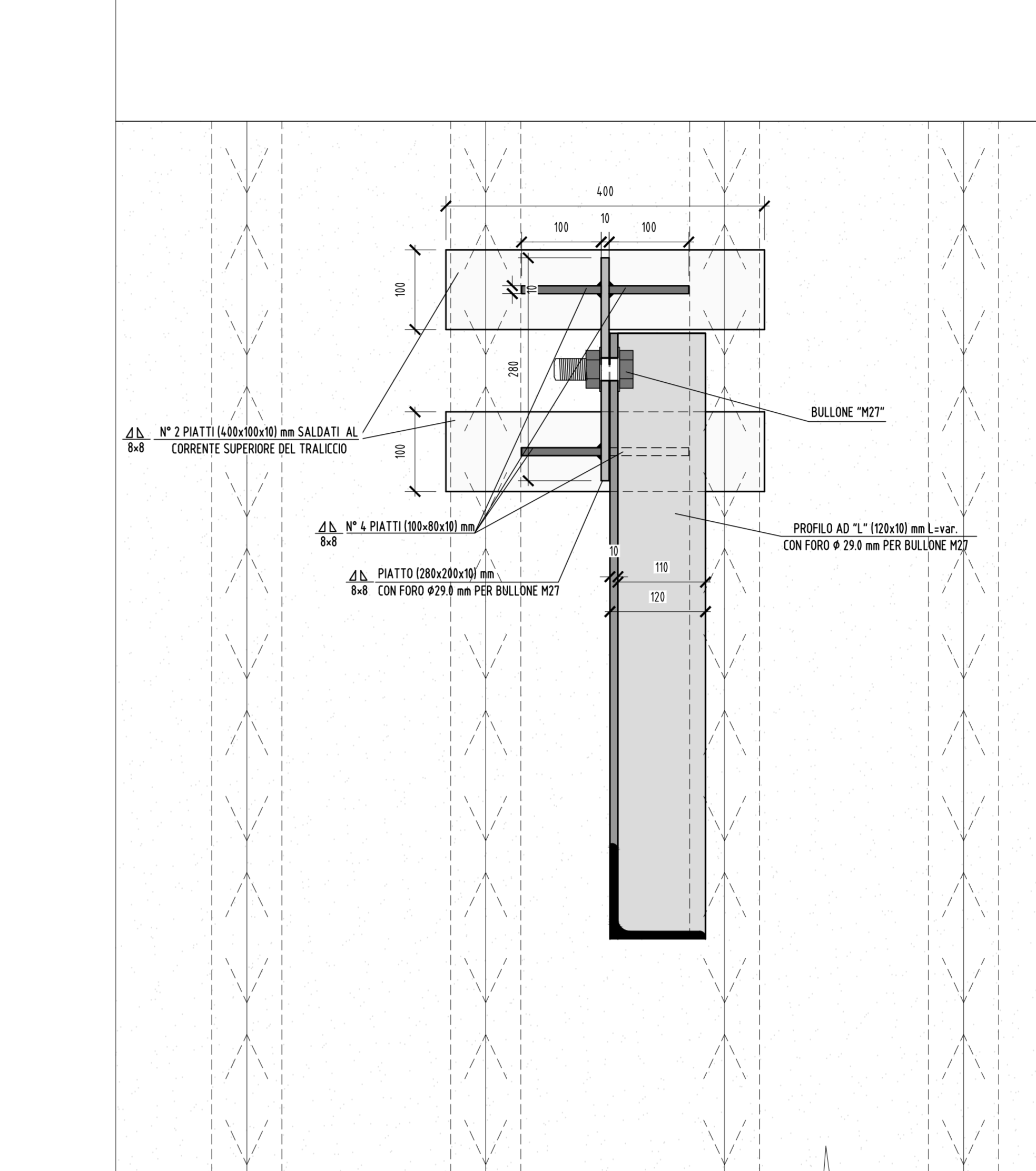
PIANTA



SEZIONE



VISTA

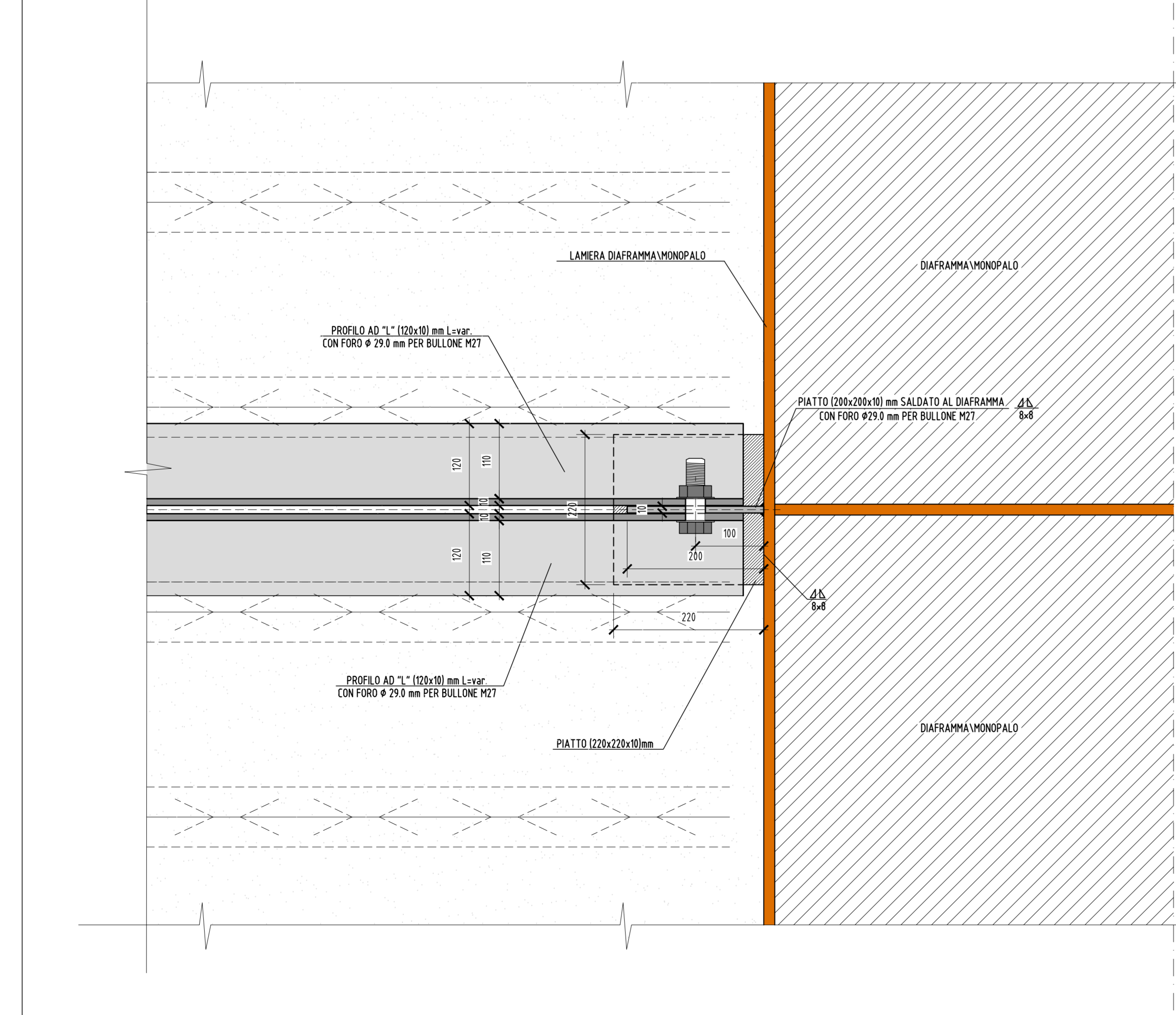


N.B.:
- PER LA TABELLA MATERIALI SI RIFERISCA ALL'ELABORATO SPECIFICI
- PROGRAMMISTO A MARE: Caratteristiche dei materiali
COD: PUG102STRMM00TBI

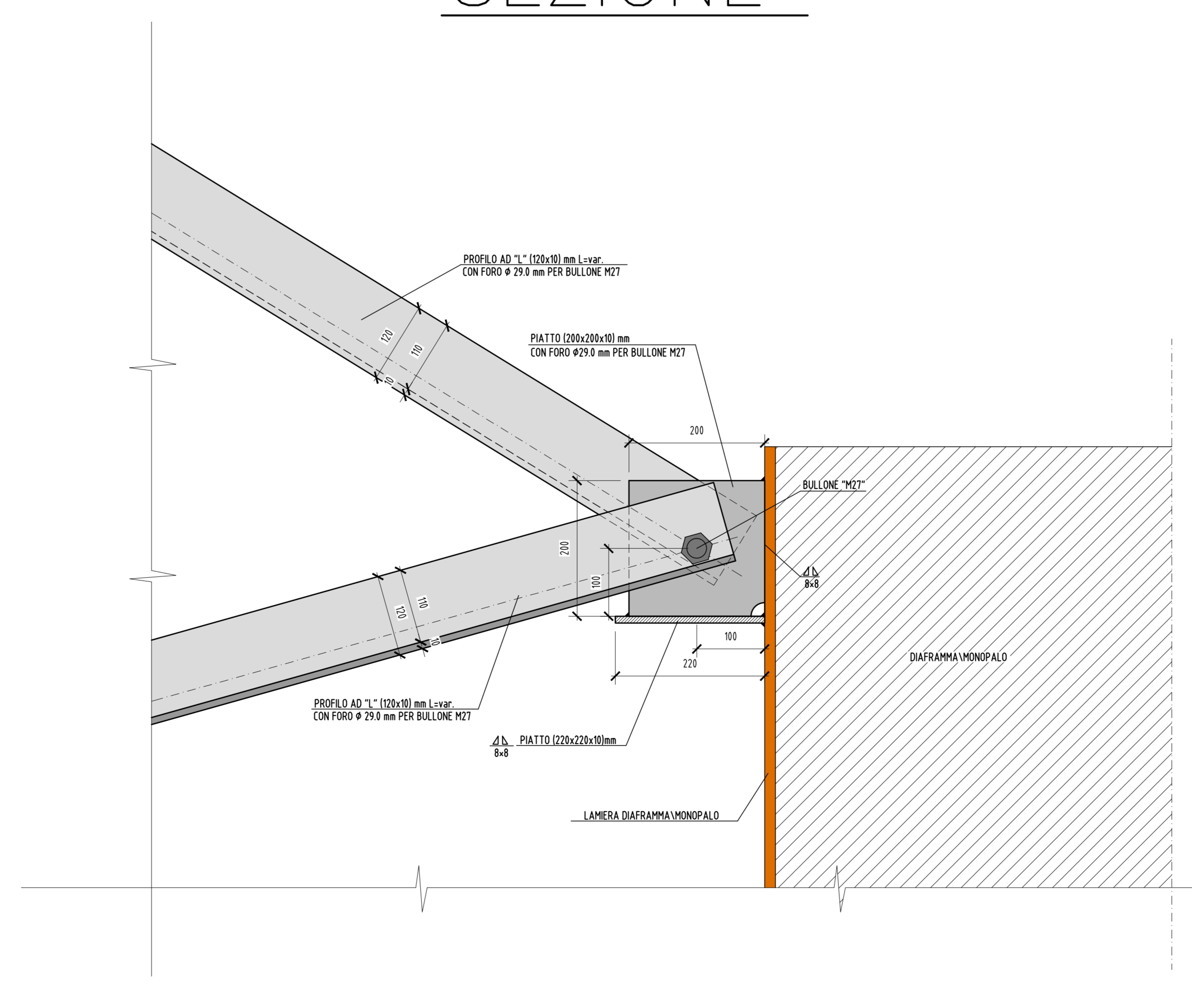
PARTICOLARE "4"

scala 1:5

PIANTA



SEZIONE





TARANTO
Autorità portuale





INTERVENTI PER IL DRAGAGGIO DI 2.3 M³ DI SEDIMENTI IN AREA MOLO POLISETTORIALE PER LA REALIZZAZIONE DI UN PRIMO LOTTO DELLA CASSA DI COLMATA FUNZIONALE ALL'AMPLIAMENTO DEL V SPORGENTE DEL PORTO DI TARANTO

Progetto Esecutivo

MARGINAMENTO A MARE
Trave di banchina: carpenteria predalles - particolari "4" e "5"

SCALA: 1:5

CODICE PROGETTO	PUG102	CODICE ELABORATO	PE STR MM 00 TBI CP 05 B	REV	REP
REV	DATA	DESCRIZIONE	REDATTO	CONTROLLATO	APPROVATO
B	Maggio 2016	Nota A.P. Prot. U. 0008807/22/04/2016	Luigi Ing. S. studio		
A	Gennaio 2016	Emissione	Luigi Ing. S. studio		

Progettisti incaricati - R.T.P.:
 ING. LUIGI SEVERINI STUDIO
 ING. LUIGI SEVERINI STUDIO
 ING. LUIGI SEVERINI STUDIO

Impresa: **ASTALDI**