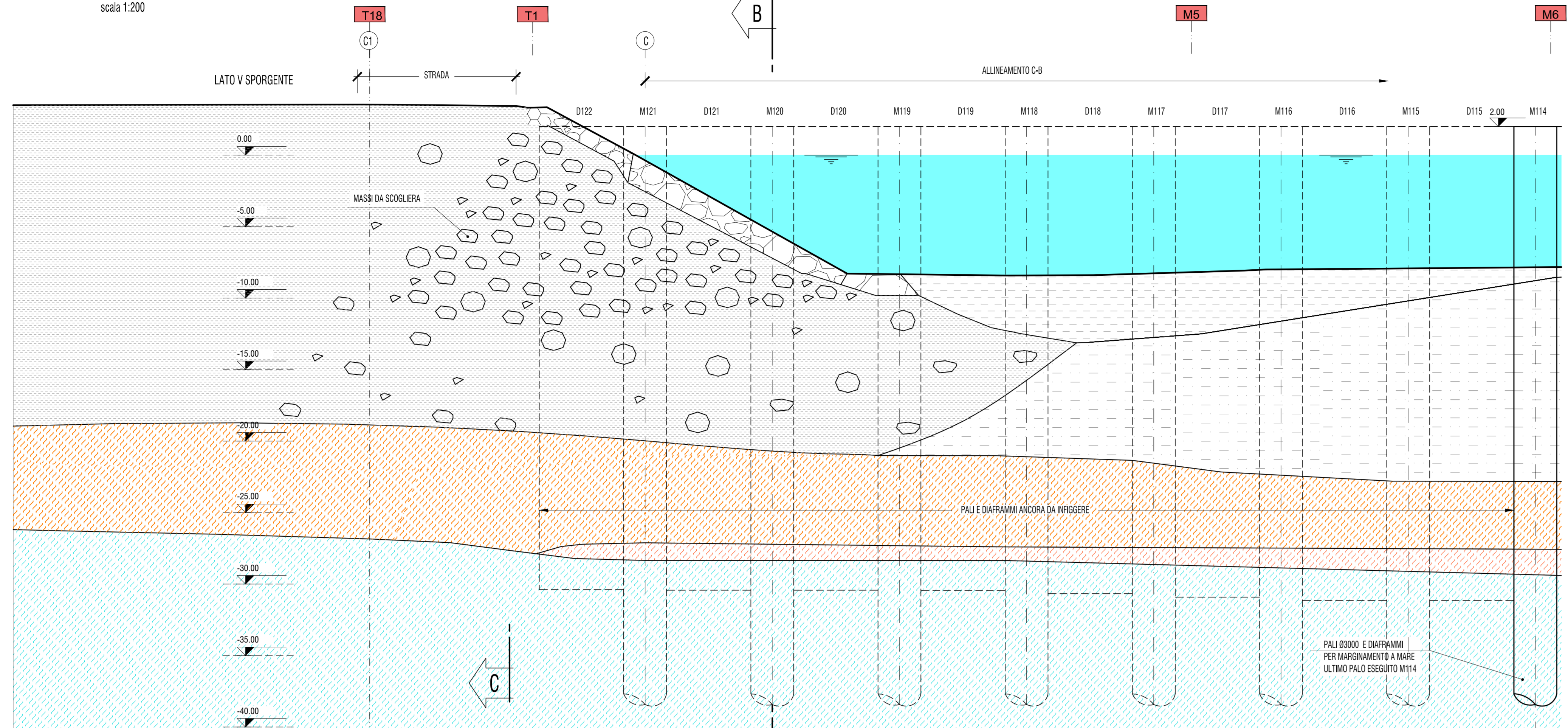
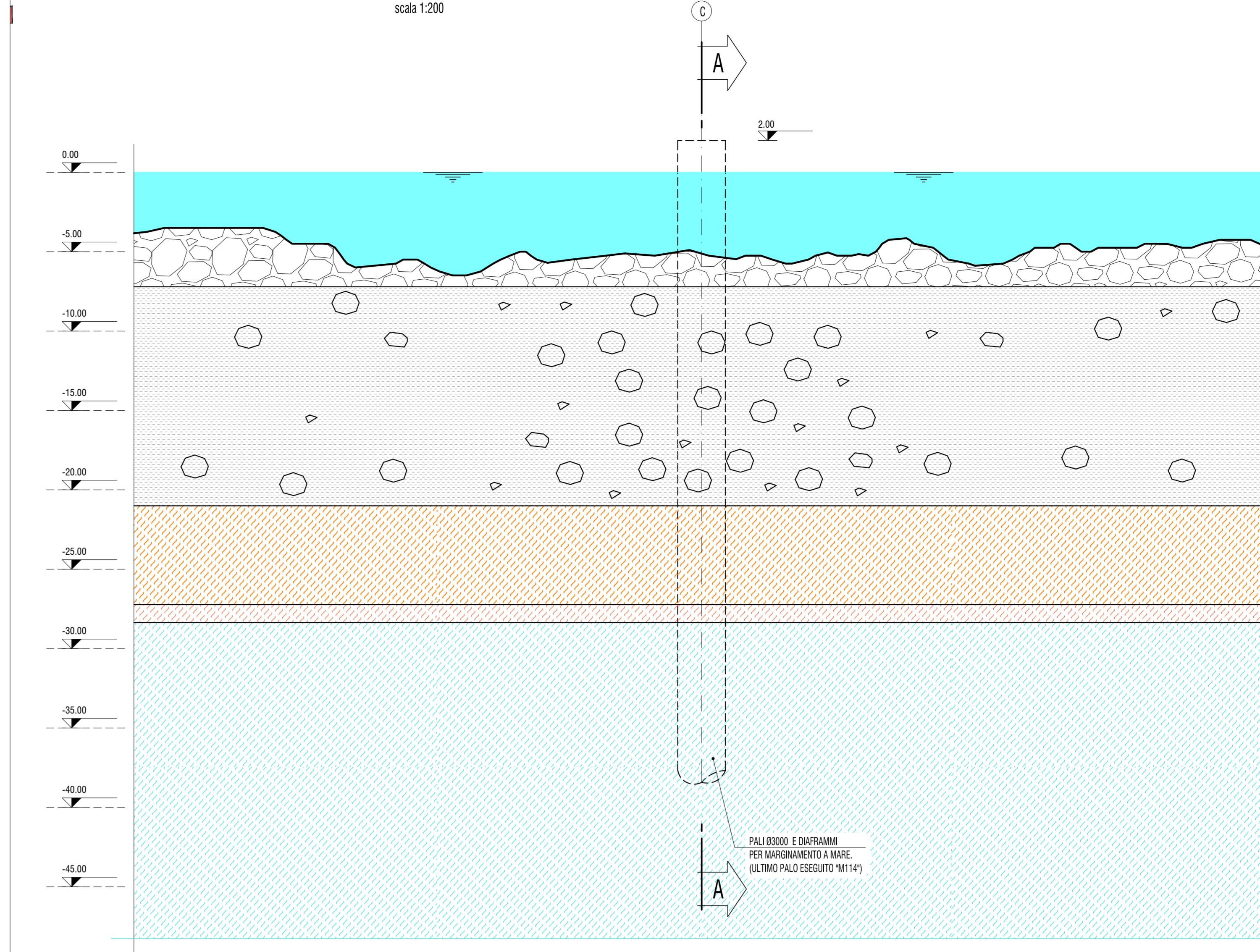


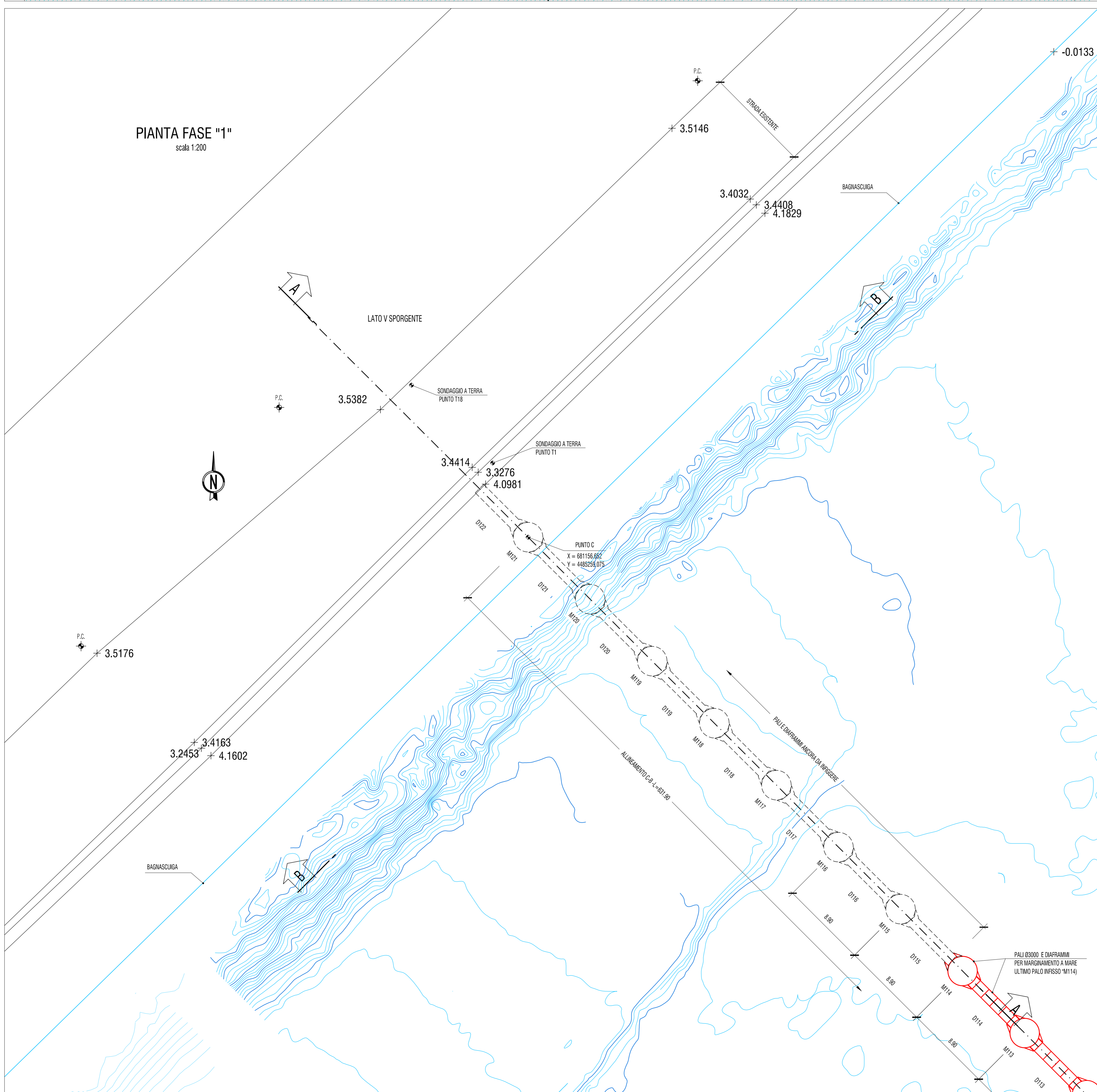
SEZIONE A-A FASE "1"
scala 1:200



SEZIONE B-B FASE "1"
scala 1:200



PIANTA FASE "1"
scala 1:200



FASE "1"

- STATO DI FATTO SUL V SPORGENTE.
- INFILSIONE PALLI E DIAFRAMMI PER MARGINAMENTO A MARE FINO AL PALO "M114"

LEGENDA

- Mare
 - Scoglie
 - Materiale di riempimento eterogeneo con presenza di scoglie e trovanti
 - Deposito fangoso
 - Deposito limoso - argilloso
 - Deposito sabbioso - limoso
 - Deposito ghiaioso
 - Argille
 - Salpaggio per rimozione massi da scogliere
 - Sabbia
- PERFORAZIONI:**
- T Campagna Astaldi maggio - luglio 2015
 - M Campagna Astaldi maggio - luglio 2015



TARANTO
Autorità portuale





INTERVENTI PER IL DRAGAGGIO DI 2.3 M³ DI SEDIMENTI IN AREA MOLO POLISETTORIALE PER LA REALIZZAZIONE DI UN PRIMO LOTTO DELLA CASSA DI COLMATA FUNZIONALE ALL'AMPLIAMENTO DEL V SPORGENTE DEL PORTO DI TARANTO
Progetto Esecutivo

COLLEGAMENTO MARE-TERRA
Collegamento mare-terra verticale "C" lato "V Sporgente": fase 1

SCALA: 1:200

CODICE PROGETTO:	PE STR MT 00 00 P L 06 B	REV:	REP:
PUG102		4	86

REV.	DATA	DESCRIZIONE	REDATTO	CONTROLLATO	APPROVATO
B	Maggio 2016	Nota A.P. Prot. U. 0008807/22/04/2016			
A	Gennaio 2016	Emissione			

Progettisti incaricati - R.T.P.:

MANDATARIA: **ASTALDI**

INGEGNERIA: **ING. LUIGI SEVERINI STUDIO**

MANDANTE: **ORDINE DEGLI INGEGNERI**
di TARANTO

SEVERINI LUIGI
N. 778

IMPRESA: **ASTALDI**

IL RESPONSABILE DEL PROCEDIMENTO: