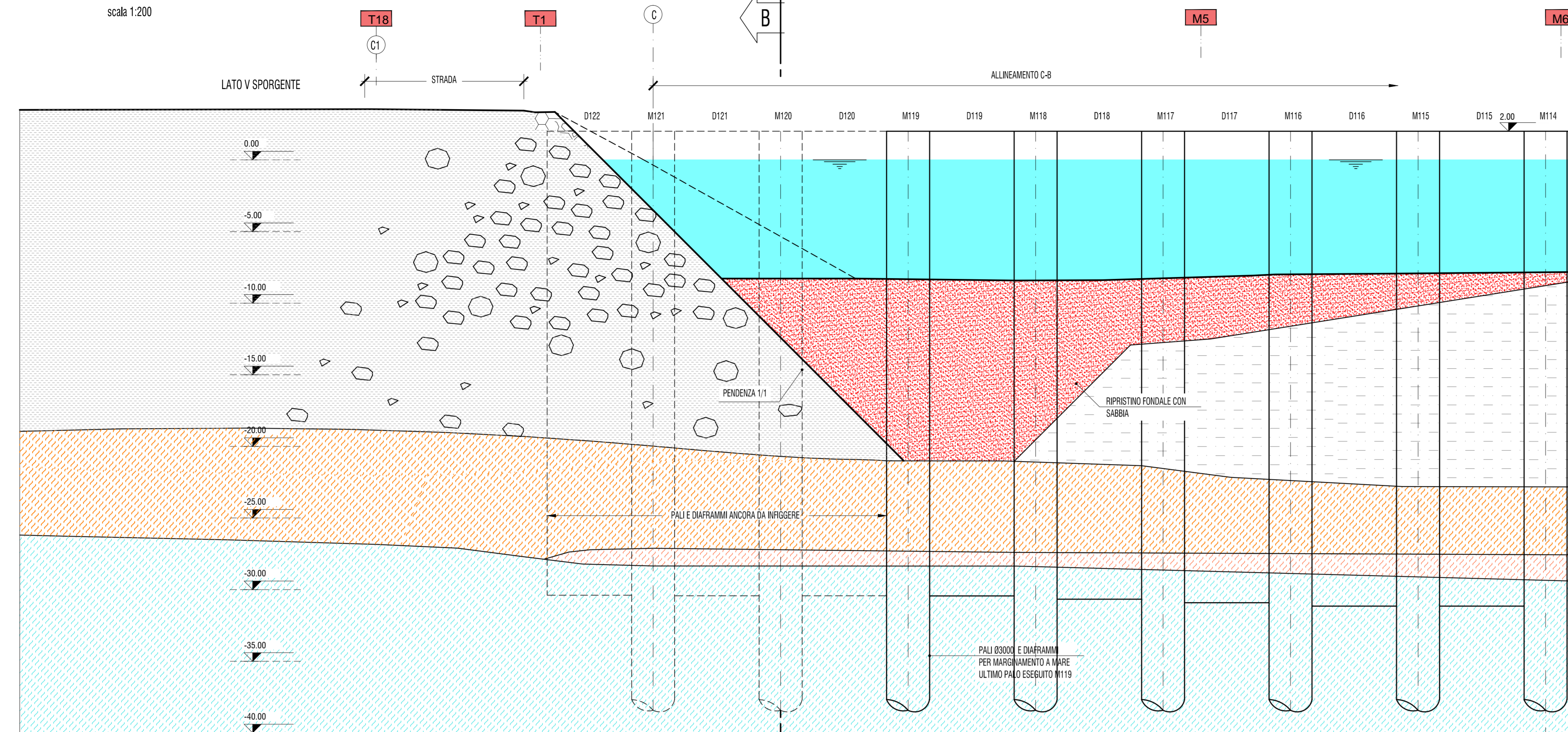
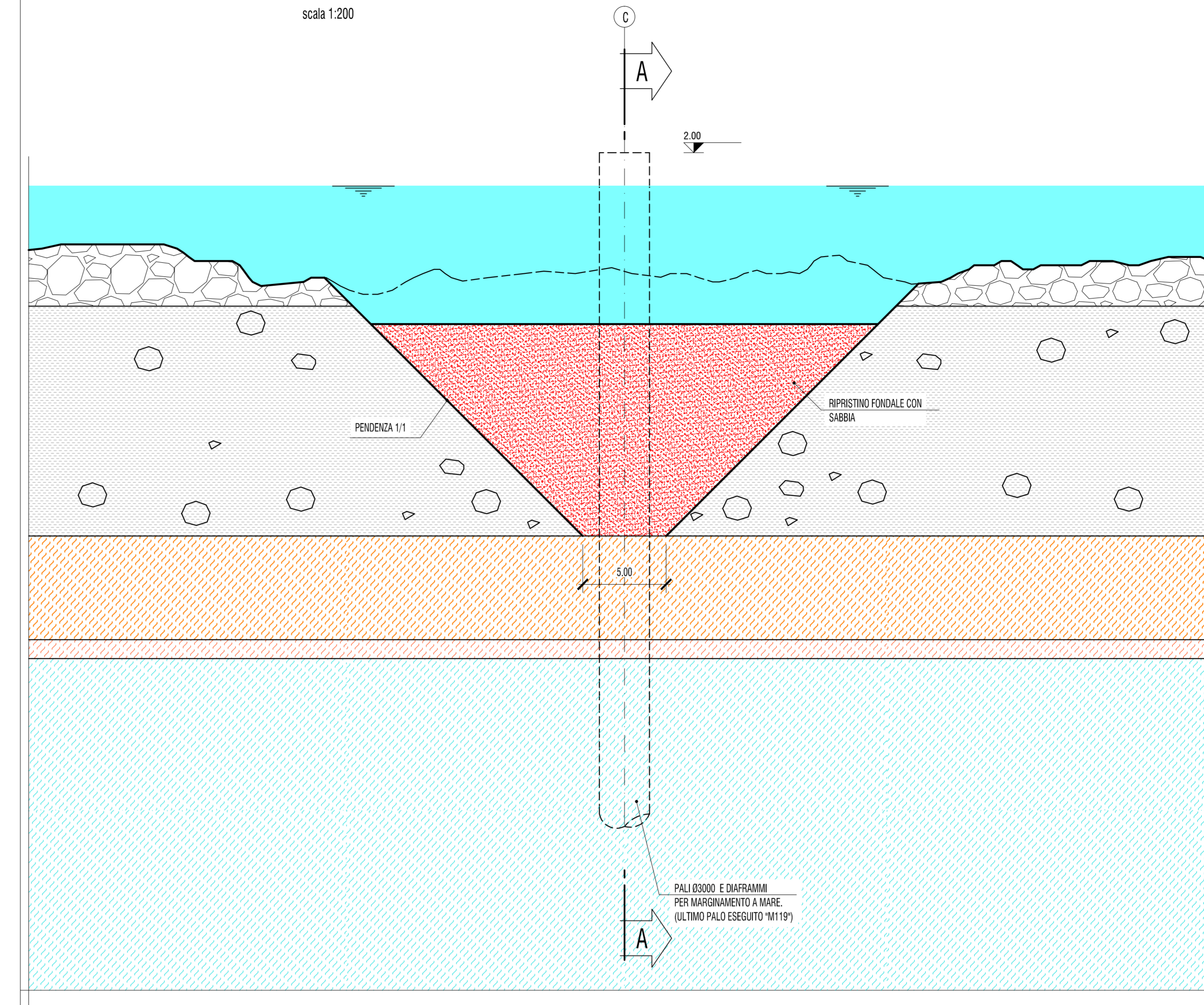


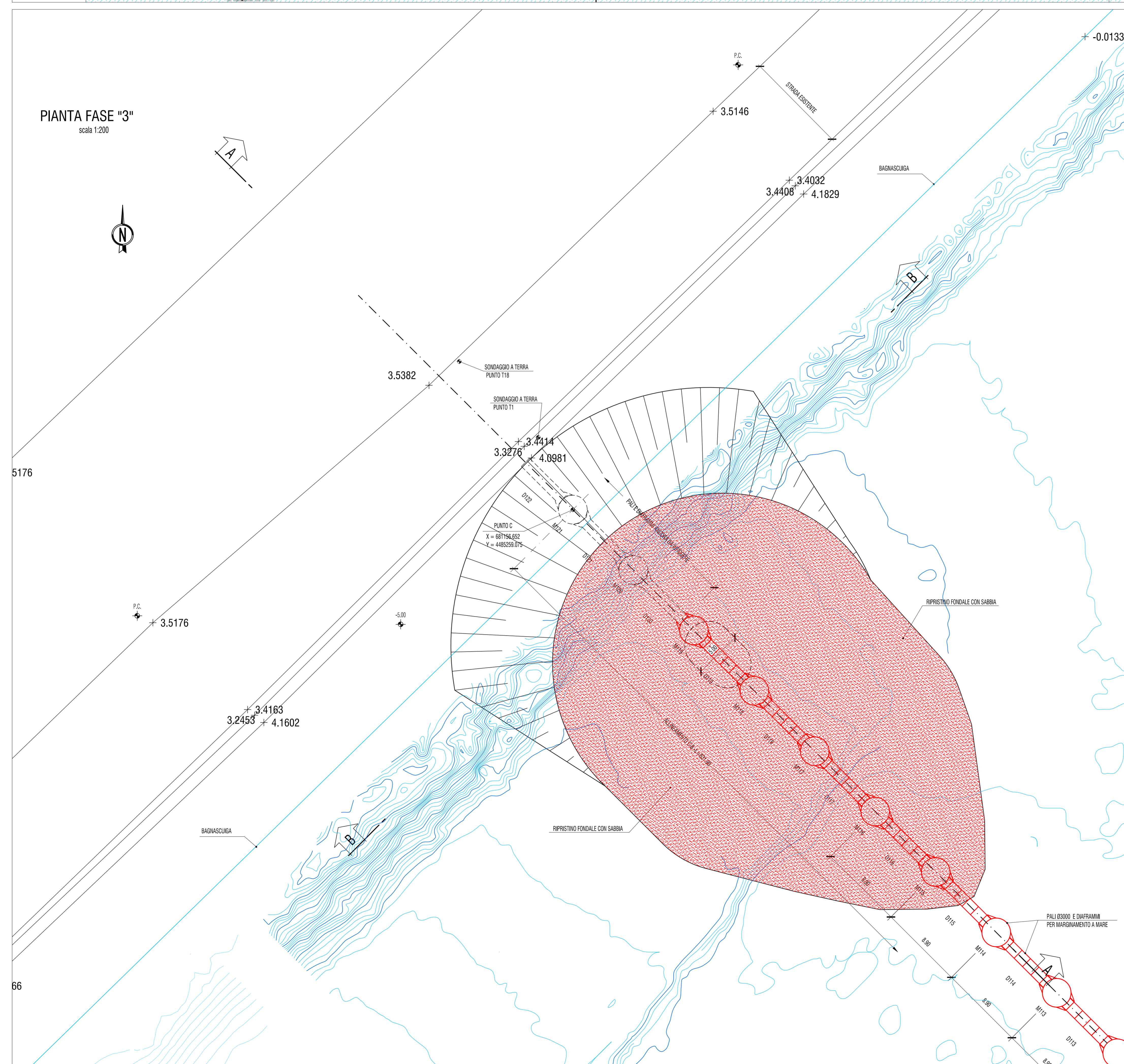
SEZIONE A-A FASE "3"
scala 1:200



SEZIONE B-B FASE "3"
scala 1:200



PIANTA FASE "3"
scala 1:200





FASE "3"

- RIPRISTINO FONDALE CON SABBIA ED INFISSIONE PALI E DIAFRAMMI DEL MARGINAMENTO A MARE FINO AL PALO "M119".

LEGENDA

-  Mare
-  Scogli
-  Materiale di riempimento eterogeneo con presenza di scogli e trovanti
-  Deposito fangoso
-  Deposito limoso - argilloso
-  Deposito sabbioso - limoso
-  Deposito ghiaioso
-  Argille
-  Salpaggio per rimozione massi da scogliera
-  Sabbia

PERFORAZIONI:

-  Campagna Astaldi maggio - luglio 2015
-  Campagna Astaldi maggio - luglio 2015



TARANTO
Autorità portuale



DIREZIONE LAVORI



INTERVENTI PER IL DRAGAGGIO DI 2.3 M³ DI SEDIMENTI IN AREA MOLO POLISETTORIALE PER LA REALIZZAZIONE DI UN PRIMO LOTTO DELLA CASSA DI COLMATA FUNZIONALE ALL'AMPLIAMENTO DEL V SPORGENTE DEL PORTO DI TARANTO

Progetto Esecutivo

COLLEGAMENTO MARE-TERRA
Collegamento mare-terra verticale "C" lato "V Sporgente": fase 3

scala: 1:200

CODICE PROGETTO	SEGRETO (LABORATO)	REV	REP
PUG102	PE STR MT 00 00 PL 08 B	4	8

REV	DATA	DESCRIZIONE	READATTO	CONTROLLATO	APPROVATO
B	Maggio 2016	Nota A.P. Prot. U. 0006887/22/04/2016			
A	Gennaio 2016	Emissione			

Progettisti indicati - R.T.P.:

IMPRESA: **ASTALDI**

INGEGNERIA: **ING. LUIGI SEVERINI & STUDIO**

ORDINE DEGLI INGEGNERI: **ING. LUIGI SEVERINI**

IMPRESA RESPONSABILE DEL PROCEDIMENTO

FILE: 488.DWG
CLOTTI.GM_A01