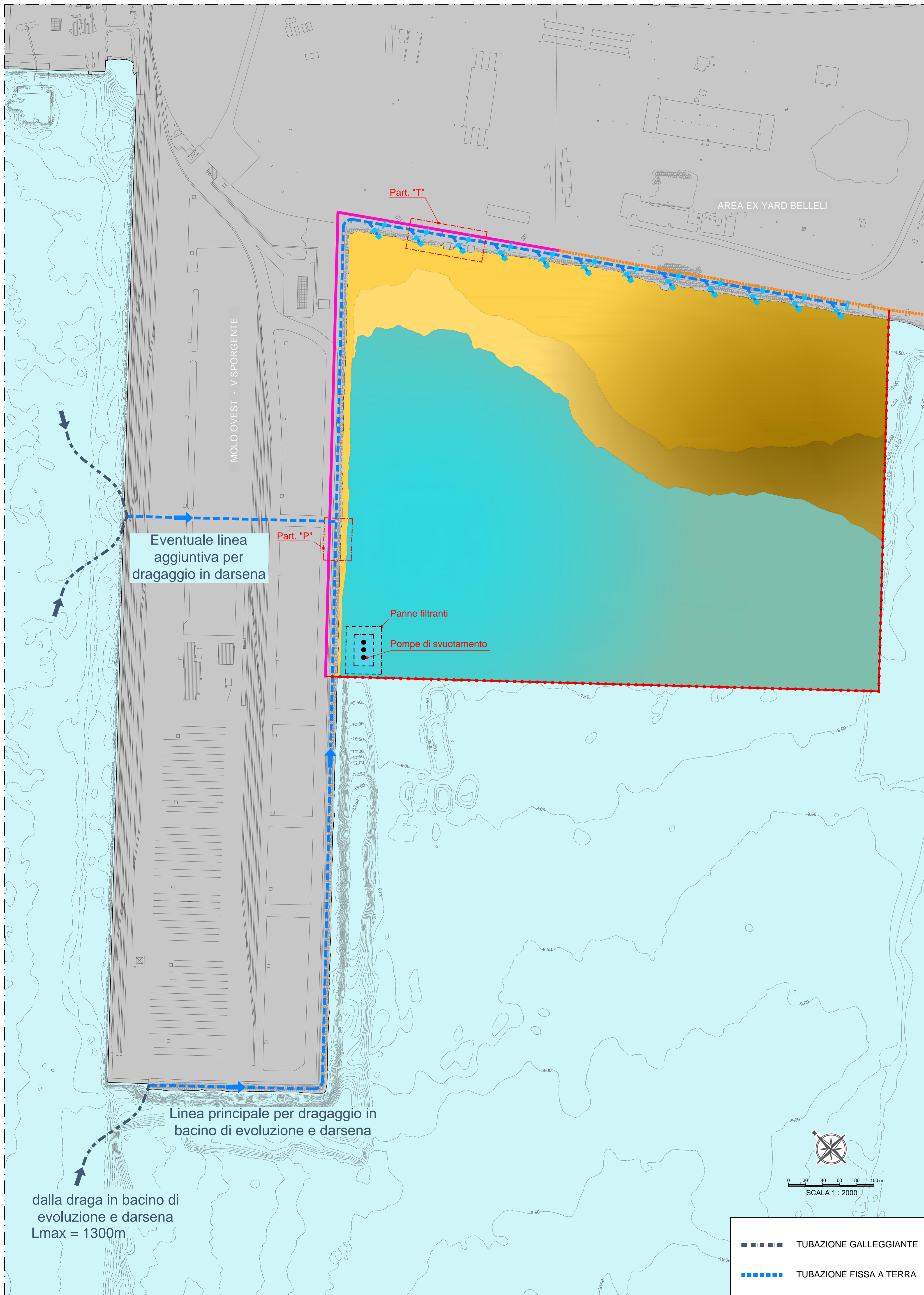


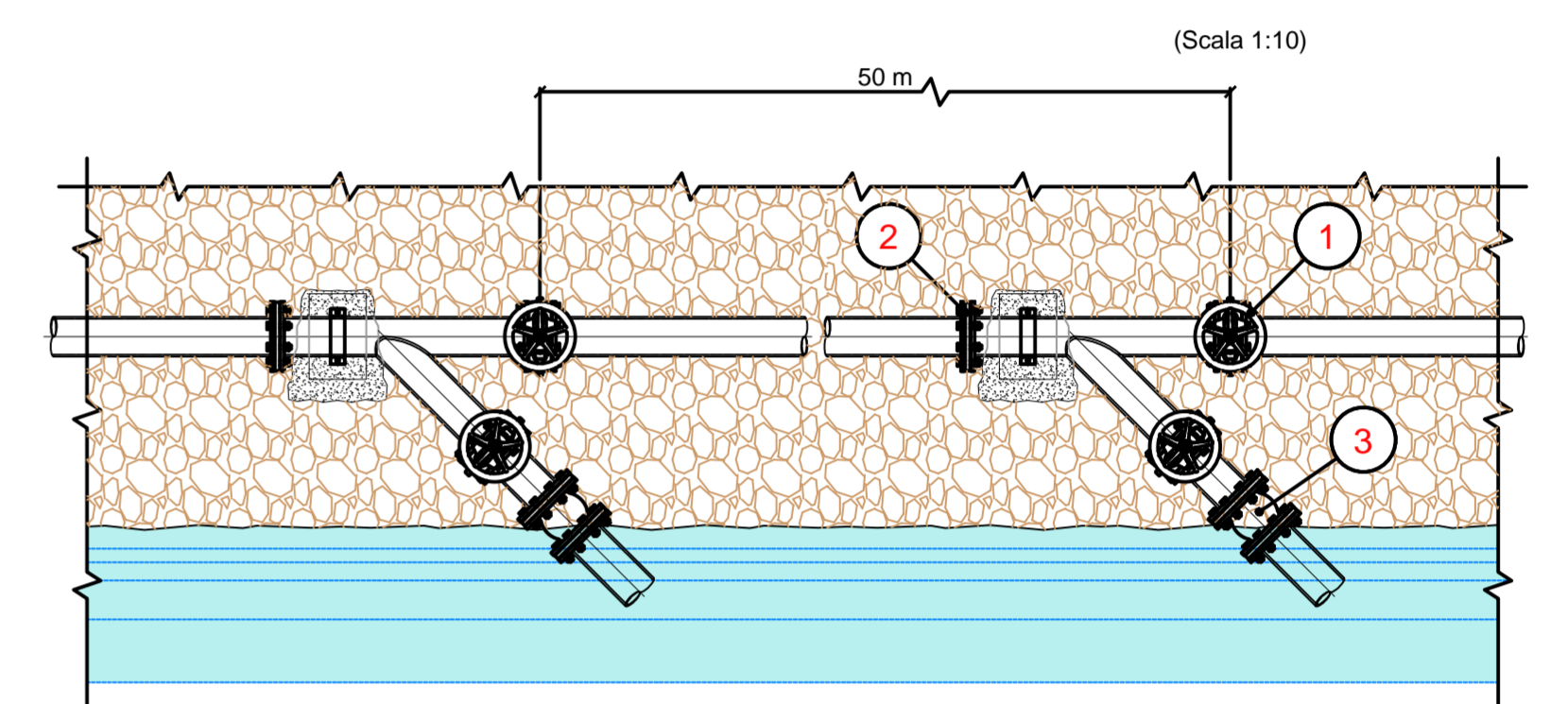
PLANIMETRIA SISTEMA DI REFLUIMENTO
(Scala 1:2000)



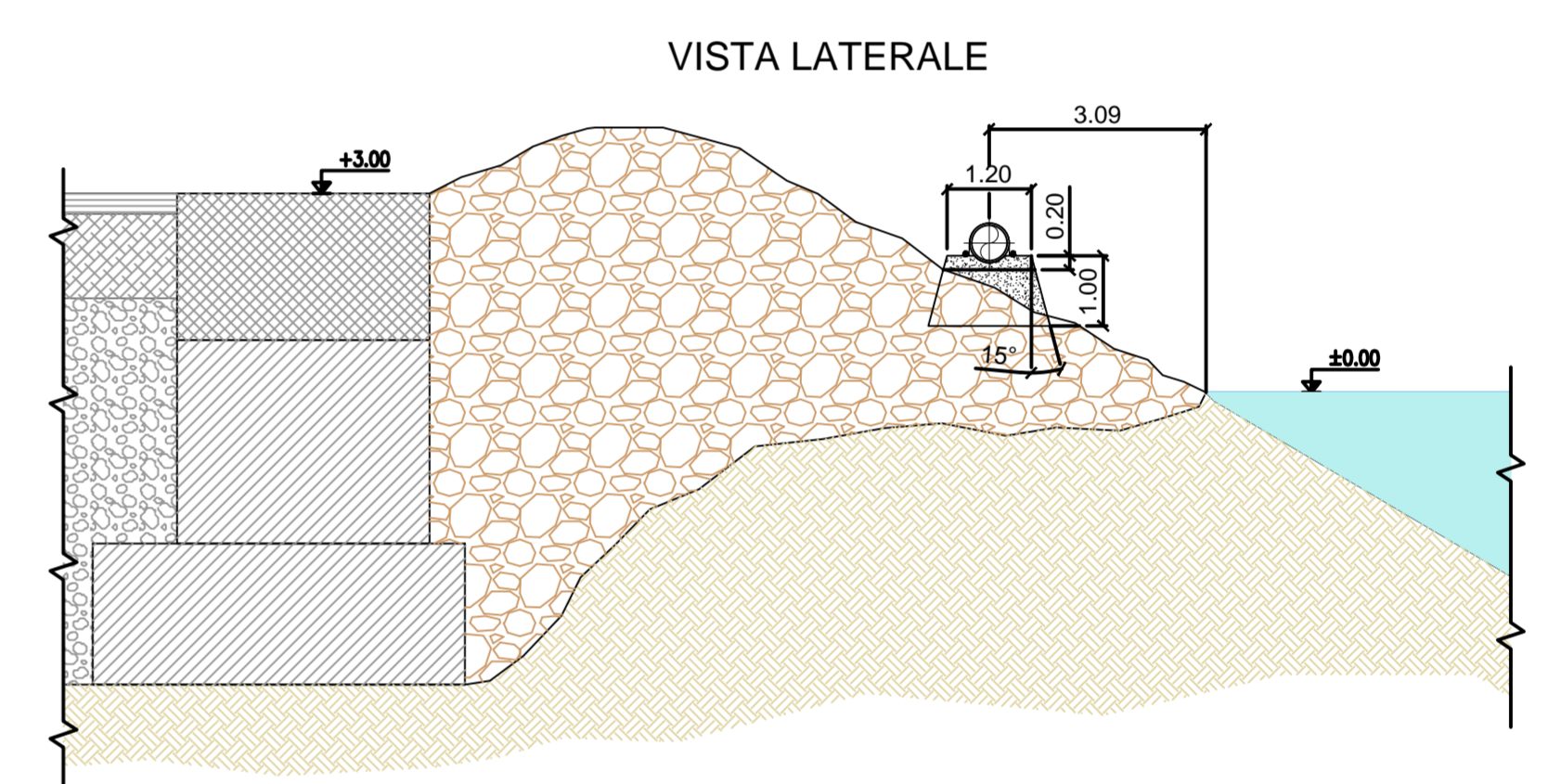
RENDERING
TUBAZIONE SISTEMA DI RIEMPIMENTO CASSA DI COLMATA



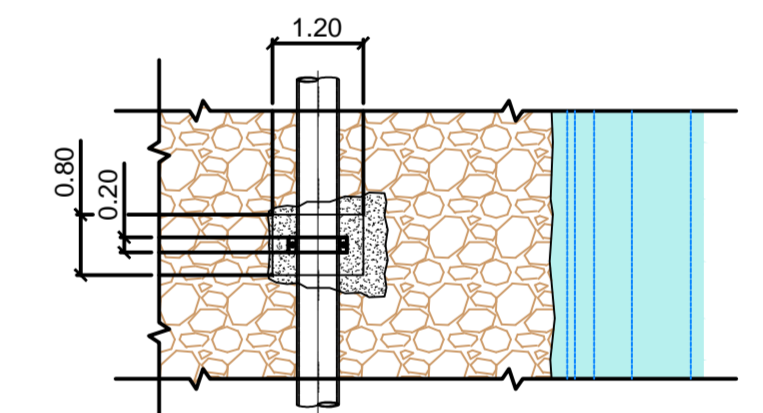
PARTICOLARE "T"
TUBAZIONE SISTEMA DI REFLUIMENTO MATERIE DRAGATE
(Scala 1:10)



PARTICOLARE "P"
ANCORAGGIO DELLA TUBAZIONE
(Scala 1:10)



VISTA DALL'ALTO



LEGENDA

- 1 Valvole di intercettazione
- 2 Flangia
- 3 Giunto di connessione

TARANTO
Autorità portuale

ORDINE LAVORI

INTERVENTI PER IL DRAGAGGIO DI 2,3 M³ DI SEDIMENTI IN AREA MOLO POLISETTORIALE PER LA REALIZZAZIONE DI UN PRIMO LOTTO DELLA CASSA DI COLMATA FUNZIONALE ALL'AMPLIAMENTO DEL V SPORGENTE DEL PORTO DI TARANTO

Progetto Esecutivo

DRAGAGGIO AREA MOLO POLISETTORIALE
 Sistema di Refluimento Materie Dragate

CODICE PROGETTO	CODICE LAVORO	BELL	BEEP
PUG102	PE-GEN-DR-001-00-PL-05-B	336	

REVISIONI	B	Maggio 2016	Nota A.P. Prot. U. 0006807 22/04/2016	Studio Severini	
	A	Gennaio 2016	Emissione per uso interno	Studio Severini	
REV	DATA	DESCRIZIONE	REDATTO	CONTROLLATO	APPROVATO

Progettisti incaricati - R.T.P.:

MANDATARIA: **ICTA** Ing. Luigi Severini & Studio

MANDANTE: **ING. LUIGI SEVERINI & STUDIO**

IL PROGETTISTA: **ING. LUIGI SEVERINI**

IL RESPONSABILE DEL PROCEDIMENTO: **ING. LUIGI SEVERINI**

Impresa: **ASTALDI**

FILE: 3368.DWG
CLIP: C06_A.01