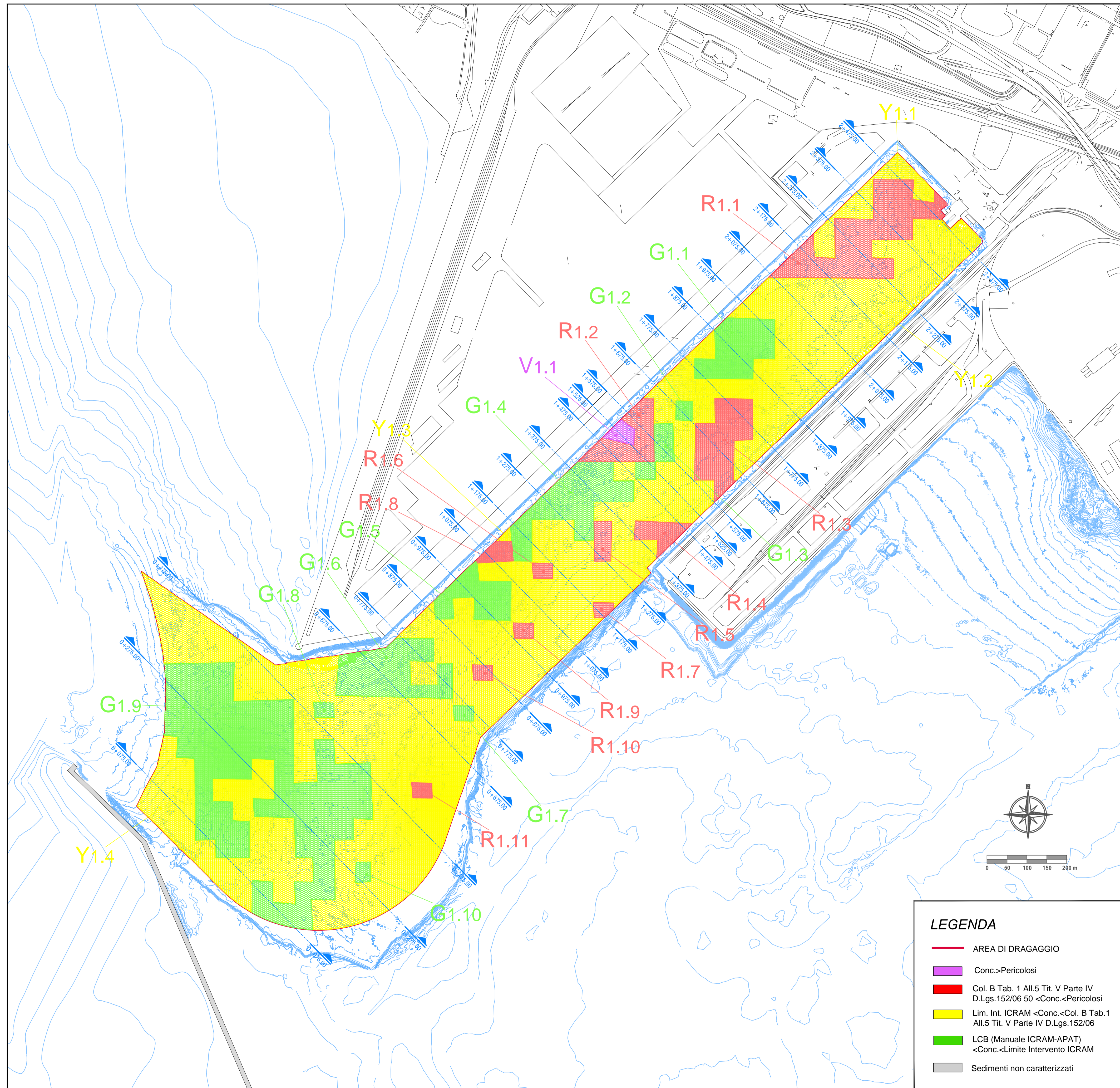


INTERVENTO DI DRAGAGGIO IN AREA POLISETTORIALE
 CARATTERIZZAZIONE DEI SEDIMENTI DA 0.00 A -0.50 m
 (SCALA 1:5.000)



Strato	SEDIMENTI CARATTERIZZATI - STRATO da 0,00 a -0,50 m							
	LCB (Manuale ICRAM-APAT) <Conc.<Limite		Limite Intervento ICRAM <Conc.< Col. B Tab.1 All.5		Col. B Tab.1 All.5 Tit. V Parte IV D.Lgs.152/06 <		Conc. > 50 mg /Kg PCB s.s.	
	Area [mq]	Volume [mc]	Area [mq]	Volume [mc]	Area [mq]	Volume [mc]	Area [mq]	Volume [mc]
V1.1							2 893,17	1 446,59
Totale parziale							2 893,17	1 446,59
R1.1					44 441,94	22 220,97		
R1.2					14 394,34	7 197,17		
R1.3					23 192,89	11 596,45		
R1.4					6 504,76	3 252,38		
R1.5					4 248,58	2 124,29		
R1.6					1 905,13	952,57		
R1.7					1 598,49	799,25		
R1.8					3 557,59	1 778,80		
R1.9					1 905,09	952,55		
R1.10					1 905,08	952,54		
R1.11					1 905,50	952,75		
Totale parziale					105 559,39	52 779,70		
Y1.1			17 391,60	8 695,80				
Y1.2			557 547,01	278 773,51				
Y1.3			747,76	373,88				
Y1.4			78 401,81	39 200,91				
Totale parziale			654 088,18	327 044,09				
G1.1	22 081,35	11 040,68						
G1.2	2 022,74	1 011,37						
G1.3	7 017,88	3 508,94						
G1.4	32 213,98	16 106,99						
G1.5	16 164,27	8 082,14						
G1.6	31 083,00	15 541,50						
G1.7	1 904,66	952,33						
G1.8	1 906,00	953,00						
G1.9	154 174,62	77 087,31						
G1.10	1 905,15	952,58						
Totale parziale	270 473,65	135 236,83						

FONTE: PIANO DI GESTIONE DEI SEDIMENTI ISPra 2009



TARANTO
 Autorità portuale





INTERVENTI PER IL DRAGAGGIO DI 2,3 M³ DI SEDIMENTI IN AREA MOLO POLISETTORIALE PER LA REALIZZAZIONE DI UN PRIMO LOTTO DELLA CASSA DI COLMATA FUNZIONALE ALL'AMPLIAMENTO DEL V SPORGENTE DEL PORTO DI TARANTO

Progetto Esecutivo

DRAGAGGIO AREA MOLO POLISETTORIALE
 Caratterizzazione dei sedimenti - Planimetria intervento da 0.00 a -0.50 m

SCALA: 1:5000

CODICE PROGETTO	CODICE ELABORATO	REV	REP
PUG1'02	PE-CAR-DR-00-00-PL-01-B		419

REVISIONI	DATA	DESCRIZIONE	REDATTO	CONTROLLATO	APPROVATO
B	M	aggio 2016	Nota A.P. Prot. U. 0006807 22/04/2016	Studio Severini	
A	Gennaio 2015	Emissione	Studio Severini		

Progettisti indicati - R.T.P.:

MANDATARIA: **ISTTA** ingegneria

MANDANTE: **ing. Luigi Severini** studio ingegneria italiana

IL PROGETTISTA



IL RESPONSABILE DEL PROCEDIMENTO

Impresa: **ASTALDI**