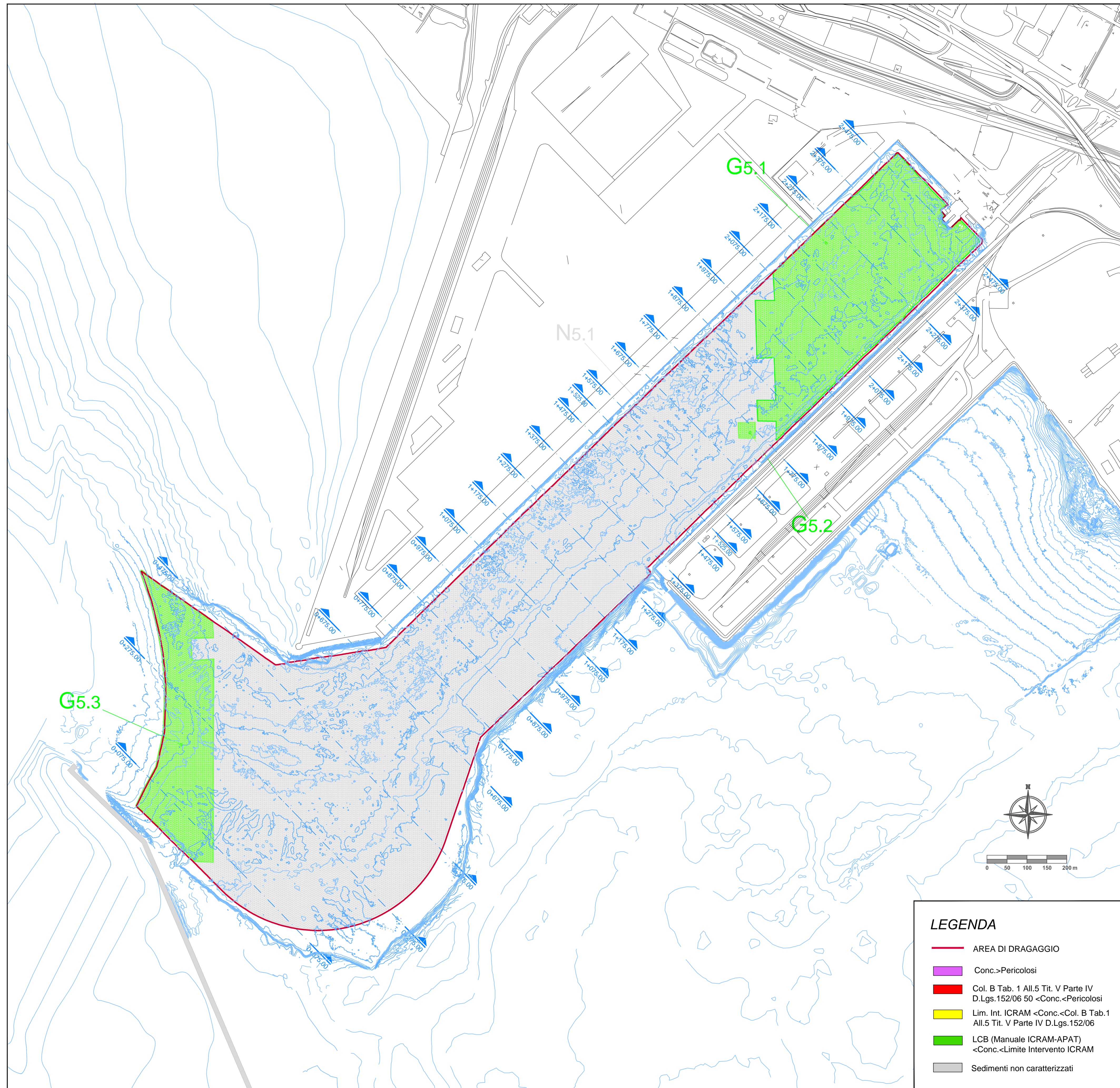


INTERVENTO DI DRAGAGGIO IN AREA POLISETTORIALE
 CARATTERIZZAZIONE DEI SEDIMENTI DA -2.00 A -2.50 m
 (SCALA 1:5.000)



LEGENDA

- AREA DI DRAGAGGIO
- Conc.>Pericolosi
- Col. B Tab. 1 All.5 Tit. V Parte IV D.Lgs.152/06 50 <Conc.<Pericolosi
- Lim. Int. ICRAM <Conc.<Col. B Tab.1 All.5 Tit. V Parte IV D.Lgs.152/06
- LCB (Manuale ICRAM-APAT) <Conc.<Limite Intervento ICRAM
- Sedimenti non caratterizzati

Strato	SEDIMENTI CARATTERIZZATI - STRATO da -2.00 a -2.50 m		SEDIMENTI NON CARATTERIZZATI / ARGILLE	
	Area [mq]	Volume [mc]	Area [mq]	Volume [mc]
G5.1	183 628,23	91 814,12		
G5.2	1 721,63	860,82		
G5.3	87 645,03	43 822,52		
Totale parziale	272 994,89	136 497,45		
N5.1			753 621,26	376 810,63
Totale parziale			753 621,26	376 810,63

FONTE: PIANO DI GESTIONE DEI SEDIMENTI ISPRÀ 2009



TARANTO
 Autorità portuale





INTERVENTI PER IL DRAGAGGIO DI 2,3 M³ DI SEDIMENTI IN AREA MOLO POLISETTORIALE PER LA REALIZZAZIONE DI UN PRIMO LOTTO DELLA CASSA DI COLMATA FUNZIONALE ALL'AMPLIAMENTO DEL V SPORGENTE DEL PORTO DI TARANTO

Progetto Esecutivo

DRAGAGGIO AREA MOLO POLISETTORIALE

Caratterizzazione dei sedimenti - Planimetria intervento da -2.00 a -2.50 m

SCALA: 1:5000

CODICE PROGETTO	CODICE ELABORATO	REV	REP
PUG1'02	PE-CAR-DR-00-00-PL-05-B		423

REVISIONI	DATA	DESCRIZIONE	REDATTO	CONTROLLATO	APPROVATO
B	Maggio 2016	Nota A.P. Prot. U. 0006807 22/04/2016	Studio Severini		
A	Dicembre 2015	Emissione	Studio Severini		

Progettisti indicati - R.T.P.:

MANDATARIA: **ISTTA** ingegneria

MANDANTE: **ing. Luigi Severini** studio ingegneria italiana

IL PROGETTISTA: **ORDINE DEGLI INGEGNERI della Provincia di TARANTO SEVERINI LUIGI N. 776**

IL RESPONSABILE DEL PROCEDIMENTO: **ASTALDI**