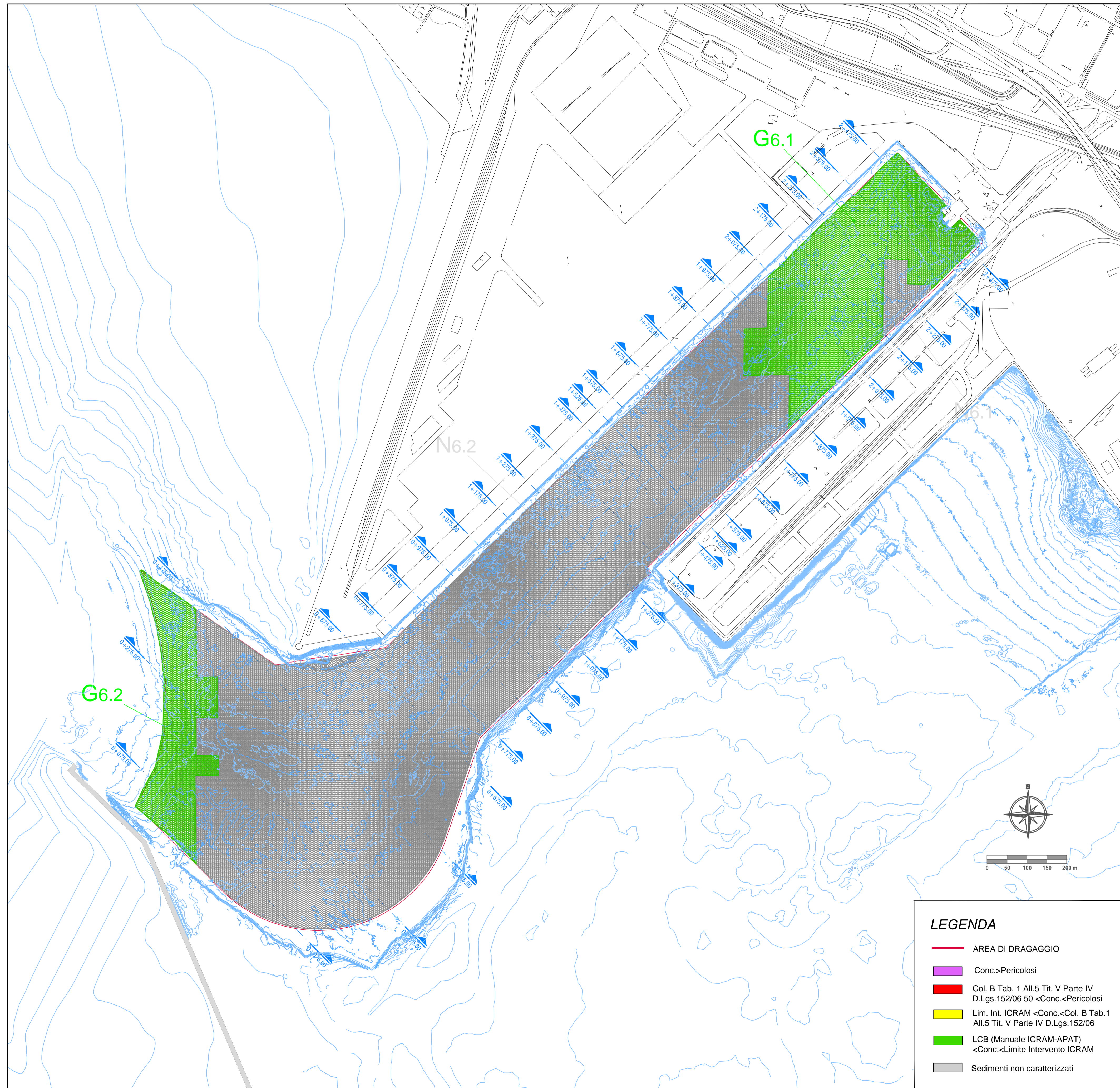


INTERVENTO DI DRAGAGGIO IN AREA POLISETTORIALE
 CARATTERIZZAZIONE DEI SEDIMENTI DA -2.50 A -3.00 m
 (SCALA 1:5.000)



LEGENDA

- AREA DI DRAGAGGIO
- Conc.>Pericolosi
- Col. B Tab. 1 All.5 Tit. V Parte IV D.Lgs.152/06 50 <Conc.<Pericolosi
- Lim. Int. ICRAM <Conc.<Col. B Tab.1 All.5 Tit. V Parte IV D.Lgs.152/06
- LCB (Manuale ICRAM-APAT) <Conc.<Limite Intervento ICRAM
- Sedimenti non caratterizzati

Strato	SEDIMENTI CARATTERIZZATI - STRATO da -2,50 a -3,00 m		SEDIMENTI NON CARATTERIZZATI / ARGILLE	
	Area [mq]	Volume [mc]	Area [mq]	Volume [mc]
G6.1	168 027,76	84 013,88		
G6.2	72 744,55	36 372,28		
Totale parziale	240 772,31	120 386,16		
N6.1			12 782,74	6 391,37
N6.2			775 261,03	387 630,52
Totale parziale			788 043,77	394 021,89

FONTE: PIANO DI GESTIONE DEI SEDIMENTI ISPra 2009



TARANTO
 Autorità portuale



INTERVENTI PER IL DRAGAGGIO DI 2,3 M³ DI SEDIMENTI IN AREA MOLO POLISETTORIALE PER LA REALIZZAZIONE DI UN PRIMO LOTTO DELLA CASSA DI COLMATA FUNZIONALE ALL'AMPLIAMENTO DEL V SPORGENTE DEL PORTO DI TARANTO
Progetto Esecutivo

DRAGAGGIO AREA MOLO POLISETTORIALE

Caratterizzazione dei sedimenti - Planimetria intervento da -2.50 a -3.00 m

SCALA: 1:5000

CODICE PROGETTO	CODICE ELABORATO	REV	REP
PUG1'02	PE-CAR-DR-00-00-PL-06-B		424

REVISIONI	DATA	DESCRIZIONE	REDATTO	CONTROLLATO	APPROVATO
B	Maggio 2016	Nota A.P. Prot. U. 0006807 22/04/2016	Studio Severini		
A	Dicembre 2015	Emissione	Studio Severini		

Progettisti indicati - R.T.P.:

MANDATARIA: **ISTTA** ingegneria

MANDANTE: **ing. Luigi Severini** studio ingegneria italiana

IL PROGETTISTA: **ORDINE DEGLI INGEGNERI della Provincia di TARANTO SEVERINI Luigi N. 776**

Impresa: **ASTALDI**

IL RESPONSABILE DEL PROCEDIMENTO: *[Signature]*