

SEZIONE 1+850.00

Scala : 500:500  
Q.Ref. : -20.00

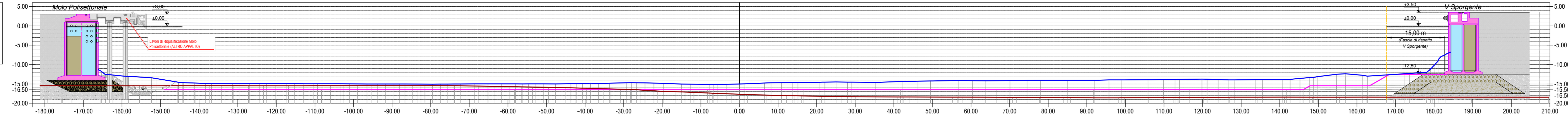


Table with 6 rows: PROGRESSIVE FONDALE, QUOTE FONDALE, DISTANZE PARZIALI FONDALE, PROGRESSIVE ARGILLA, QUOTE ARGILLA, PROGRESSIVE DRAGAGGIO, QUOTE DRAGAGGIO, DISTANZE PARZIALI DRAGAGGIO. Contains numerical data for the 1+850.00 section.

SEZIONE 1+800.00

Scala : 500:500  
Q.Ref. : -20.00

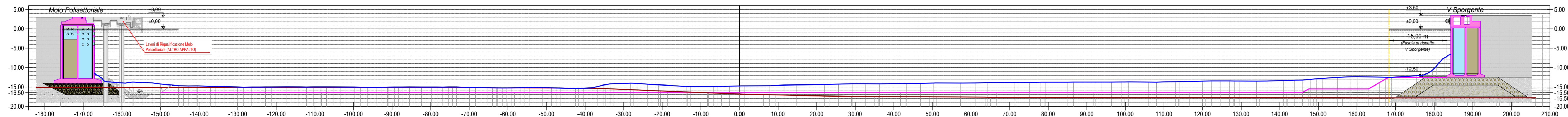


Table with 6 rows: PROGRESSIVE FONDALE, QUOTE FONDALE, DISTANZE PARZIALI FONDALE, PROGRESSIVE ARGILLA, QUOTE ARGILLA, PROGRESSIVE DRAGAGGIO, QUOTE DRAGAGGIO, DISTANZE PARZIALI DRAGAGGIO. Contains numerical data for the 1+800.00 section.

SEZIONE 1+750.00

Scala : 500:500  
Q.Ref. : -20.00

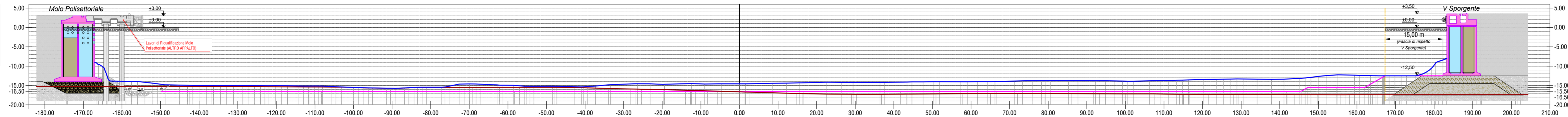


Table with 6 rows: PROGRESSIVE FONDALE, QUOTE FONDALE, DISTANZE PARZIALI FONDALE, PROGRESSIVE ARGILLA, QUOTE ARGILLA, PROGRESSIVE DRAGAGGIO, QUOTE DRAGAGGIO, DISTANZE PARZIALI DRAGAGGIO. Contains numerical data for the 1+750.00 section.

SEZIONE 1+700.00

Scala : 500:500  
Q.Ref. : -20.00

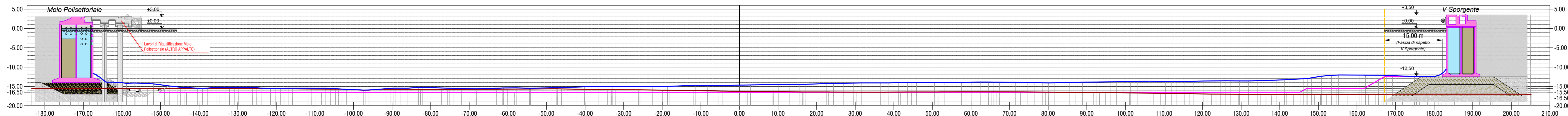
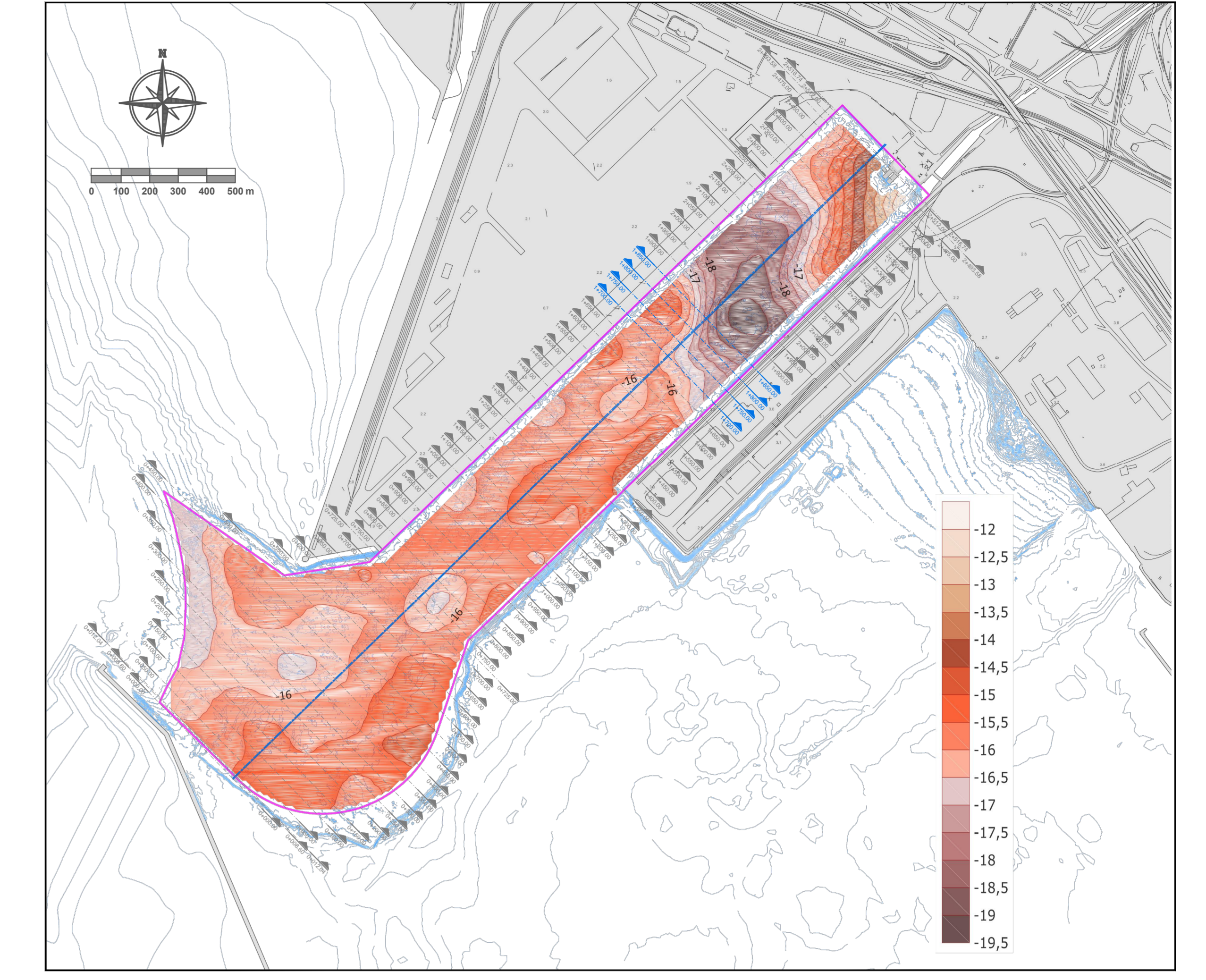


Table with 6 rows: PROGRESSIVE FONDALE, QUOTE FONDALE, DISTANZE PARZIALI FONDALE, PROGRESSIVE ARGILLA, QUOTE ARGILLA, PROGRESSIVE DRAGAGGIO, QUOTE DRAGAGGIO, DISTANZE PARZIALI DRAGAGGIO. Contains numerical data for the 1+700.00 section.

LEGENDA SEZIONI  
— PROFILO FONDALE  
— PROFILO ARGILLA  
— PROFILO DRAGAGGIO  
\* PER LE QUOTE FONDALE RELATIVE ALLE FASCE DI RISPETTO SI RIFERISCE AGLI ELABORATI GRAFICI DA PEGNDR0005V01B A PEGNDR0005V14B

INTERVENTO DI DRAGAGGIO IN AREA POLISETTORIALE (SCALA 1:10.000)



Taranto Autorità portuale  
SOGESID DIREZIONE LAGOS  
INTERVENTI PER IL DRAGAGGIO DI 2.3 M<sup>3</sup> DI SEDIMENTI IN AREA MOLO POLISETTORIALE PER LA REALIZZAZIONE DI UN PRIMO LOTTO DELLA CASSA DI COLMATA FUNZIONALE ALL'AMPLIAMENTO DEL V SPORGENTE DEL PORTO DI TARANTO  
Progetto Esecutivo  
DRAGAGGIO AREA MOLO POLISETTORIALE  
Strato argilloso in sezioni di dragaggio  
Progg. 1+850.00, 1+800.00, 1+750.00 e 1+700.00  
CODICE PROGETTO: PUG102  
PE-GE0-DR-00-00-SV-05-B 430  
REVISIONI: B Maggio 2016 Nota A.P. Prot. U. 0006807 22/04/2016 Studio Severini  
A Gennaio 2016 Emisione Studio Severini  
REV DATA DESCRIZIONE REDATTO CONTROLLATO APPROVATO  
Progettisti incaricati - R.T.P.: MANDATARIO: LST Ing. Luigi Severini Studio Ingegneria  
Impresa: ASTALDI  
FILE: 296.DWG CLOTTE: C09\_A.007