

**Progetto Integrato  
Corridoio Tirrenico Meridionale  
Bretella Cisterna – Valmontone**

**Collegamento tra Area Pontina (CTM) e A1 (ex A2)  
Bretella Cisterna – A1 - Valmontone  
1° Lotto Funzionale CTM - APPIA**

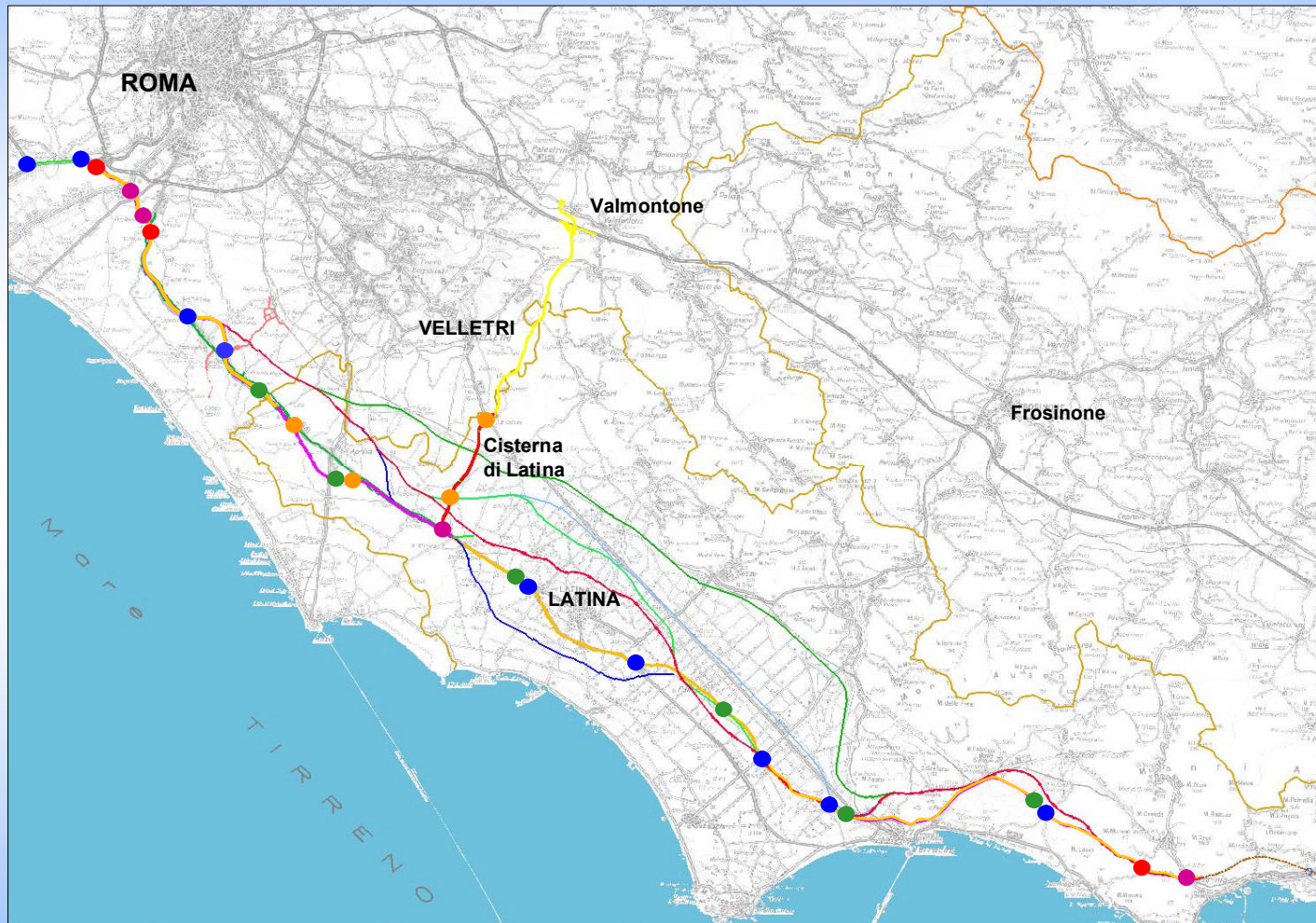
Proponente: Regione Lazio

Gruppo Istruttore: Prof. Ing. M. Pasca (Referente)  
Ing. G. Pizzo  
Ing. P.L. Rupì  
Ing. M. Onofrio (Gruppo Verificatore)



# Progetto Integrato

## Inquadramento territoriale su area vasta

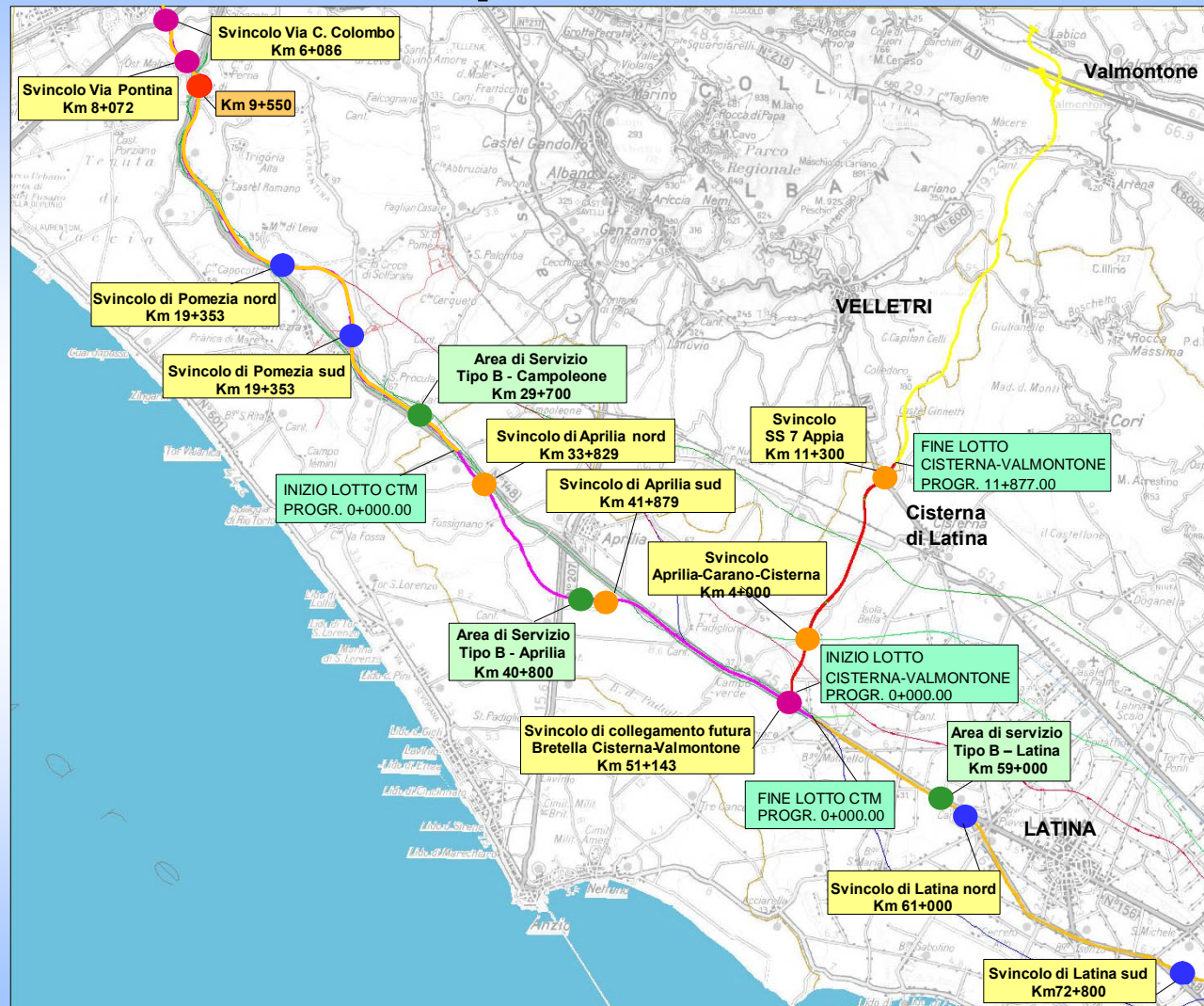


- Tracciato progetto preliminare Cisterna Valmontone
- Tracciato progetto definitivo Cisterna Valmontone
- Tracciato progetto preliminare Corridoio Tirrenico
- Tracciato progetto definitivo Corridoio Tirrenico
- Punto di sezione misto
- Area di servizio
- Svincolo senza esazione
- Svincolo con esazione
- Svincolo locale con multilane



# Progetto Integrato – 1° Lotto

## Inquadratura territoriale



- Tracciato progetto preliminare Cisterna Valmontone
- Tracciato progetto definitivo Cisterna Valmontone
- Tracciato progetto preliminare Corridoio Tirrenico
- Tracciato progetto definitivo Corridoio Tirrenico
- Punto di sezione misto
- Area di servizio
- Svincolo senza esazione
- Svincolo con esazione
- Svincolo locale con multilane



# Progetto Preliminare Inquadramento generale



- Tracciato di Progetto
- Autostrada
- Rete stradale
- Corridoio Tirrenico
- Rete ferroviaria
- Gronda Merci di Roma



# Approvazione Progetto Preliminare

- **Delibera CIPE del del 29.09.2004 (GU n. 151 del 1.07.2005)**
  - progetto integrato costituito da:
    - 1° stralcio funzionale del “Completamento Corridoio Tirrenico Meridionale: collegamento A12 (Roma-Fiumicino) – Appia (Formia)” e, più specificatamente, la tratta “collegamento alla A12 (Roma-Civitavecchia) – svincolo di Sabaudia/Terracina”
      - collegamento autostradale a pedaggio di caratteristiche conformi alla **categoria A** del DM 5.11.2001
    - bretella trasversale Cisterna-Valmontone di collegamento dell’area pontina all’A2 Roma-Napoli
      - caratteristiche di strada extraurbana principale – **tipo B**



# Progetto Definitivo Integrato – I° Lotto Funzionale – Iter amministrativo (1)

- **Trasmesso il 29.12.2004 (DSA/2005/00222 del 5.01.2005)**
  - ❑ Carenze di documentazione, tra cui:
    - relazione del progettista attestante la rispondenza al progetto preliminare e alle prescrizioni dettate in sede di approvazione dello stesso con particolare riferimento alla compatibilità ambientale ed alla localizzazione dell'opera ai sensi dell'art. 4 comma 1 del D. L.vo 190/2002
  - ❑ Mancato pagamento contributo dello 0,5 per mille (art. 27 Legge 136 del 30 aprile 1999)



# Progetto Definitivo Inquadramento generale



-  Tracciato progetto preliminare Cisterna Valmontone
-  Tracciato progetto definitivo Cisterna Valmontone
-  Tracciato progetto preliminare Corridoio Tirrenico
-  Tracciato progetto definitivo Corridoio Tirrenico
-  Autostrada
-  Strada statale
-  Altre Strade
-  Ferrovie



# Progetto Definitivo Integrato – I° Lotto Funzionale - Iter amministrativo (2)

- **Varie comunicazioni per richiesta documentazione**
  - per la “relazione di corrispondenza tra progetto definitivo e progetto preliminare, detto aspetto è stato trattato nelle relazioni d’inquadramento ambientale, nella quale peraltro viene evidenziato anche il rispetto delle prescrizioni date in sede di valutazione della compatibilità ambientale di entrambe le opere”
  - la Direzione Generale per la Salvaguardia Ambientale rimanda la verifica dell’effettiva presenza alle valutazioni di merito tecnico da parte della Commissione Speciale VIA





# Progetto Definitivo Integrato – I° Lotto Funzionale - Iter amministrativo (3)

- **Comunicazione pagamento contributo per il solo intervento “Collegamento tra l'area Pontina e la A2: Bretella Autostradale Cisterna – Valmontone”:**
  - in data 9.1.2006 – prot. DSA/2006/0000916 del 13.1.2006 – prot. prot. CSVIA/2006/0000119 del 20.1.2006
- **Ancora in attesa quietanza mandato per CTM**
- **Apertura istruttoria in data 9.2.2006**
- **Ulteriore richiesta di documentazione e relazione ex art. 4**
- **Ricezione documentazione in data 20.2.2006**
- **Ricezione documentazione in formato digitale (al 90%) in data 28.2.2006**



# Lotto Funzionale

- **Progetto Preliminare:**  
**Collegamento tra l'Area Pontina e la A2:  
Bretella Autostradale Cisterna –  
Valmontone**
- **Progetto Definitivo:**  
**Collegamento tra Area Pontina (CTM) e A1  
(ex A2): Bretella Autostradale Cisterna –  
A1 – Valmontone**  
**1° Lotto Funzionale CTM - Appia**



# Corografia



Tracciato progetto preliminare  
Cisterna Valmontone

Tracciato progetto definitivo  
Cisterna Valmontone

Tracciato progetto definitivo  
Corridoio Tirrenico

Tracciato progetto preliminare  
Corridoio Tirrenico

Autostrada

Strada statale

Altre Strade

Ferrovie



# Progetto Preliminare

- **Asse n. 2 - Raccordo Valmontone di 9 Km**
- **Asse n. 1 - Casilina-Pontina di circa 34 Km, denominato “asse”**
  - l'asse n. 1 origina sulla S.S. n. 6 in Comune di Labico e termina sulla S.S. n. 148 al confine tra i Comuni di Aprilia e di Latina e ad esso il Corridoio Tirrenico Meridionale si raccorda a circa 1,5 Km a nord della Pontina
  - ***“l'opera, dal raccordo con l'A2 alla Pontina, viene al momento classificata tra le strade extra urbane principali, con caratteristiche geometriche conformi alla categoria B del citato decreto ministeriale 5 novembre 2001, e il passaggio alla categoria superiore, qualora ne venga prevista la destinazione autostradale, potrà essere realizzato in fase di progettazione definitiva con adeguamento della sezione tipo e degli altri elementi geometrici”***

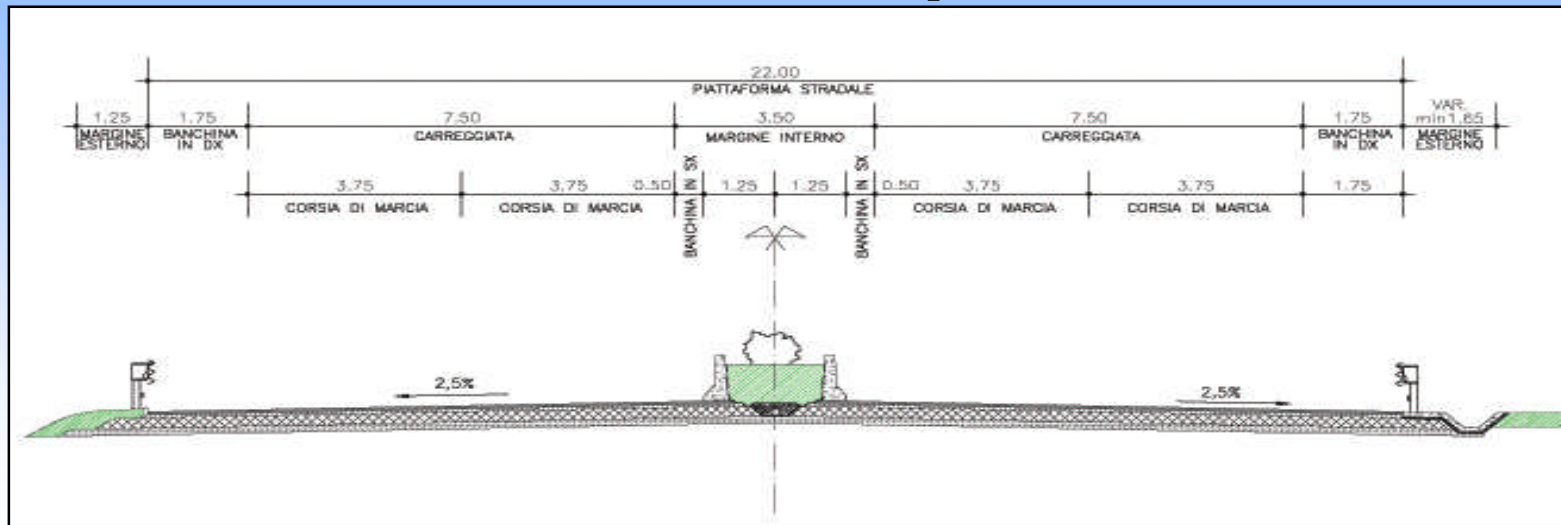


# Progetto Definitivo

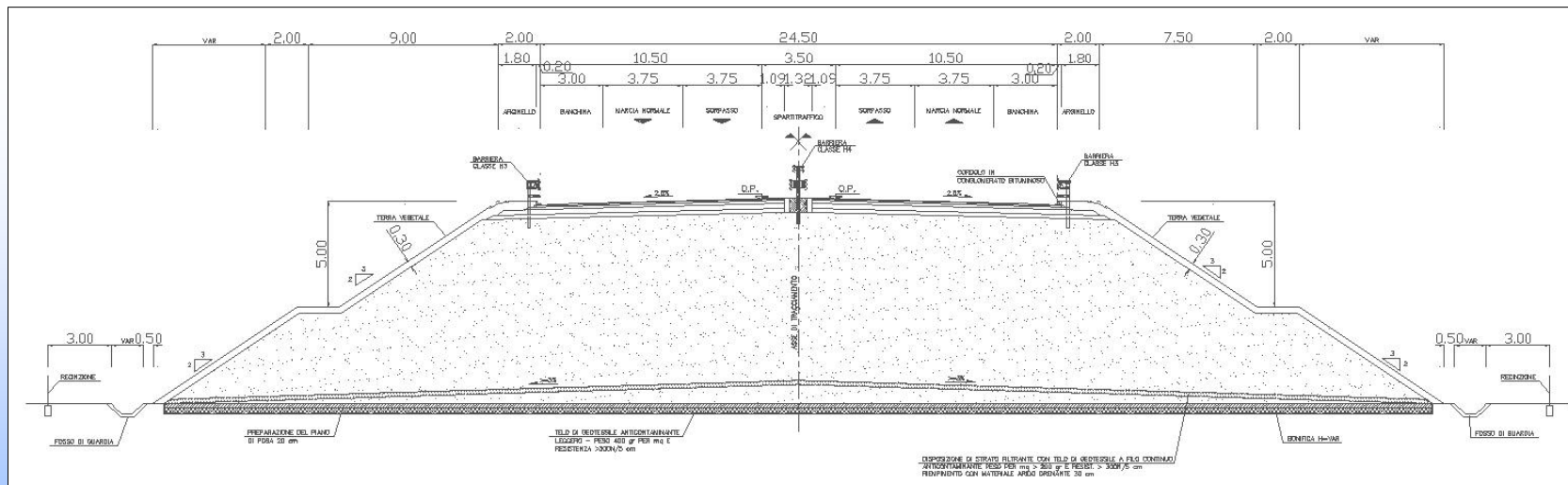
- **Stralcio dell'Asse 1 per circa 12 km (progr. 0 su CTM – termine progr. 11+877)**
- **Limitato alla zona compresa tra l'attuale via Pontina e la via Appia**
- **Svincoli previsti:**
  - ❑ Progr. Km 0+000 - Svincolo dal CTM (ex svincolo 1.8)
  - ❑ Progr. Km 4+000 - Svincolo con la S.P. "Aprilia Carano Cisterna" (ex svincolo 1.7) con barriera di esazione
  - ❑ Progr. Km 11+300 – Svincolo con SS Appia (Variante di Cisterna) (ex svincolo 1.5/1B1) con barriera di esazione
- **Eliminato svincolo ex 1.6**



# Sezioni Tipo



Progetto preliminare - Sezione tipo in rilevato a 4 corsie L = 22,00 m



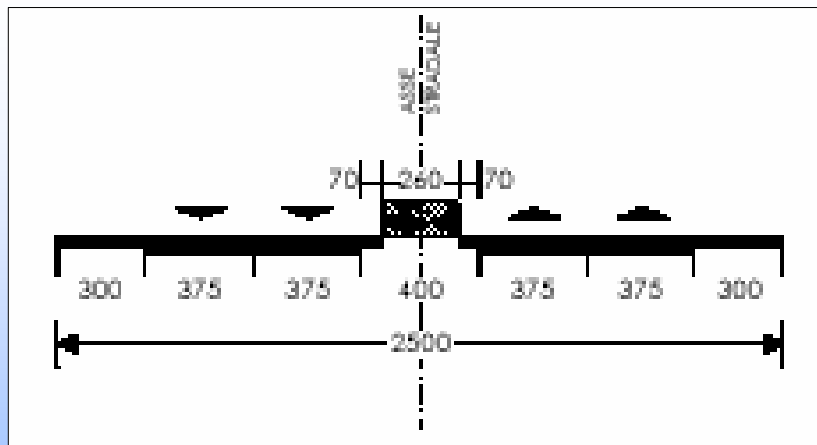
Progetto definitivo - Sezione tipo in rilevato a 4 corsie + corsie emergenza L = 24,50 m



# DM 5.11.2001 – Sezioni tipo

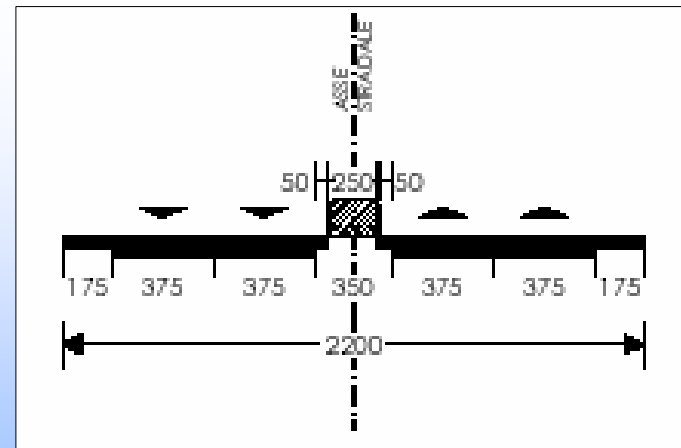
## Categoria A AUTOSTRAD AMBITO EXTRAURBANO

Principale	Servizio
Vp min. 90	Vp min. 40
Vp max. 140	Vp max. 100



## Categoria B EXTRAURBANE PRINCIPALI

Principale	Servizio
Vp min. 70	Vp min. 40
Vp max. 120	Vp max. 100



# DM 5.11.2001

## Caratteristiche progettuali

						Intervallo di velocità di progetto	
Tipi secondo il codice		Ambito territoriale		Limite di velocità	Numero delle corsie per senso di marcia	Limite inferiore (km/ora)	Limite superiore (km/ora)
<b>Autostrada</b>	<b>A</b>	<b>Extraurbano</b>	Strada principale	130	2 o più	90	140
			Eventuale strada di servizio	90	1 o più	40	100
		<b>Urbano</b>	Strada principale	130	2 o più	90	140
			Eventuale strada di servizio	60	1 o più	40	80
<b>Extraurban a principale</b>	<b>B</b>	<b>Extraurbano</b>	Strada principale	110	2 o più	70	120
			Eventuale strada di servizio	90	1 o più	40	100





# DM 5.11.2001

## Composizione Carreggiata

Tipi secondo il codice		Ambito territoriale			Larghezza min. dello spartitraffico in sinistra (m)	Larghezza min. della banchina In sinistra (m)	Larghezza min. della banchina in destra (m)	Larghezza della corsia di emergenza (m)
Autostrada	A	Extraurbano	Strada principale	3,75	2,6	0,70	2,50 <sup>(*)</sup>	3,00
			Eventuale strada di servizio	3,50	-	0,50	1,25	-
		Urbano	Strada principale	3,75	1,8	0,70	2,50	3,00
			Eventuale strada di servizio	3,00	-	0,50	2,50 <sup>(*)</sup>	-
Extraurbana principale	B	Extraurbano	Strada principale	3,75	2,50	0,50	0,50	-
			Eventuale strada di servizio	3,50	2,00 <sup>(*)</sup>	0,50	0,50	-

(\*) in assenza di corsie di emergenza



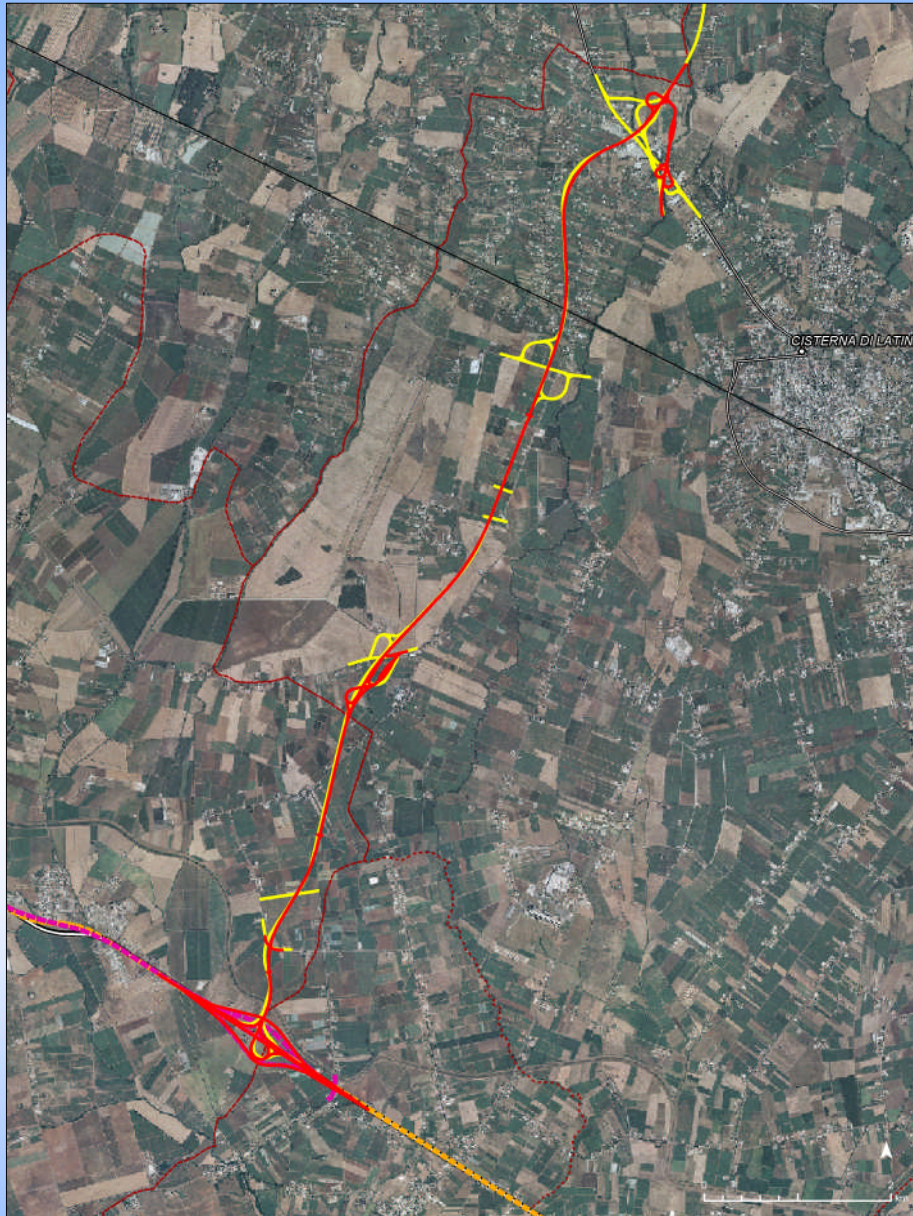
# DM 5.11.2001

## Portate di servizio

Tipi secondo il codice		Ambito territoriale		Larghezza min. del margine interno (m)	Larghezza min. del margine laterale (m)	Livello di Servizio	Portata di Servizio per corsia (autoveic. equiv./ora)	Larghezza min. dei marciapiedi (m)
Autostrada	A	Extraurbano	Strada principale	4,0	6,1	B (2 o più corsie)	1100	-
			Eventuale strada di servizio	-	-	C (1 corsia) C (2 o più corsie)	650 (d) 1350	-
		Urbano	Strada principale	3,2	5,3	C (2 o più corsie)	1550	-
			Eventuale strada di servizio	-	-	D (1 corsia) D (2 o più corsie)	1150 (d) 1650	1,50
Extraurbana principale	B	Extraurbano	Strada principale	3,5	4,25	B (2 o più corsie)	1000	-
			Eventuale strada di servizio	-	-	C (1 corsia) C (2 o più corsie)	650 (d) 1200	-



# Confronto Tracciati



Tracciato progetto preliminare  
Cisterna Valmontone

Tracciato progetto definitivo  
Cisterna Valmontone

Tracciato progetto definitivo  
Corridoio Tirrenico

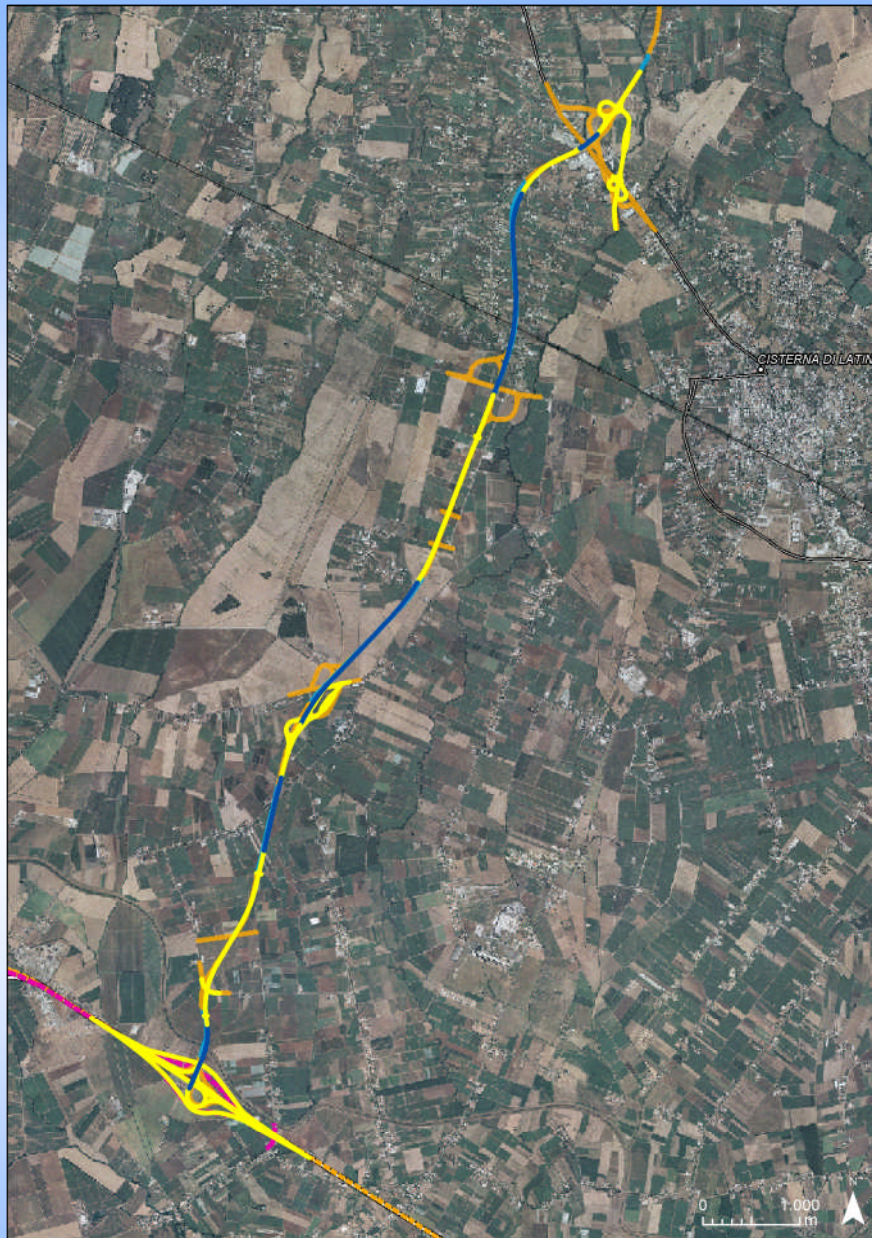
Tracciato progetto preliminare  
Corridoio Tirrenico

Ferrovia

Limiti comunali



# Confronto Tracciati (2)



## TRACCIATO PROGETTO PRELIMINARE CISTERNA-VALMONTONE

— Aperto (mezzacosta, raso, rilevato, trincea)

— Viadotto

## TRACCIATO PROGETTO DEFINITIVO CISTERNA-VALMONTONE

— Aperto (mezzacosta, raso, rilevato, trincea)

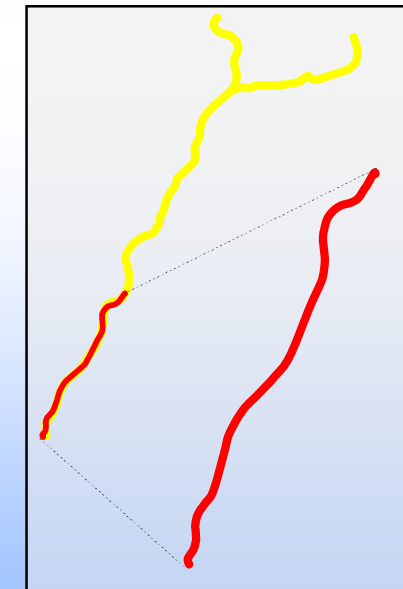
— Viadotto

— Tracciato progetto definitivo  
Corridoio Tirrenico

— Tracciato progetto preliminare  
Corridoio Tirrenico

— SS 7 Appia

— Ferrovia



# Confronto Tracciati

## 1/3

TRACCIATO PROGETTO PRELIMINARE  
CISTERNA-VALMONTONE

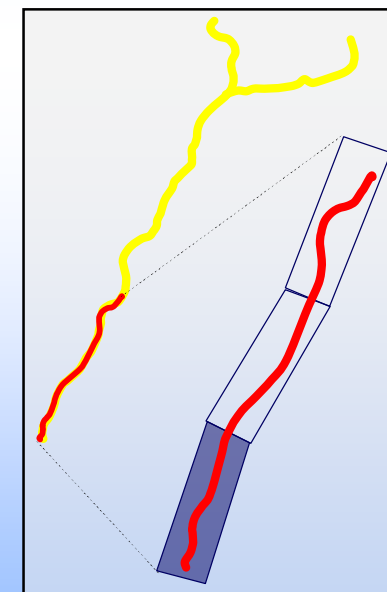
— Aperto (mezzacosta, raso, rilevato, trincea)

— Viadotto

TRACCIATO PROGETTO DEFINITIVO  
CISTERNA-VALMONTONE

— Aperto (mezzacosta, raso, rilevato, trincea)

— Viadotto



# Confronto Tracciati

## 2/3



TRACCIATO PROGETTO PRELIMINARE  
CISTERNA-VALMONTONE

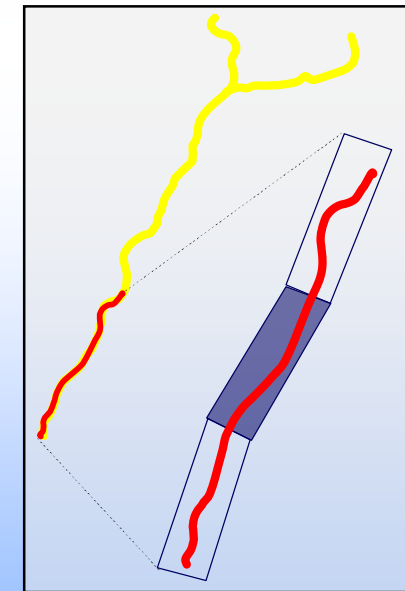
— Aperto (mezzacosta, raso, rilevato, trincea)

— Viadotto

TRACCIATO PROGETTO DEFINITIVO  
CISTERNA-VALMONTONE

— Aperto (mezzacosta, raso, rilevato, trincea)

— Viadotto



# Confronto Tracciati

## 3/3



TRACCIATO PROGETTO PRELIMINARE  
CISTERNA-VALMONTONE

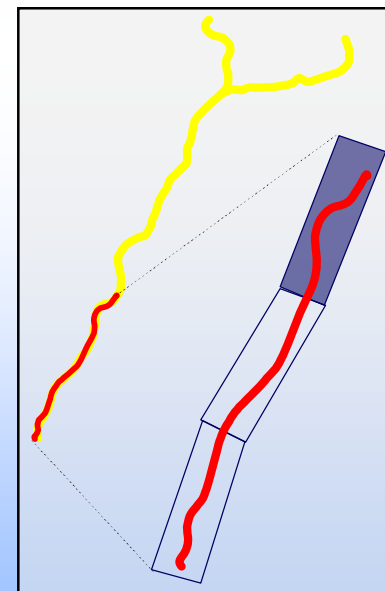
— Aperto (mezzacosta, raso, rilevato, trincea)

— Viadotto

TRACCIATO PROGETTO DEFINITIVO  
CISTERNA-VALMONTONE

— Aperto (mezzacosta, raso, rilevato, trincea)

— Viadotto

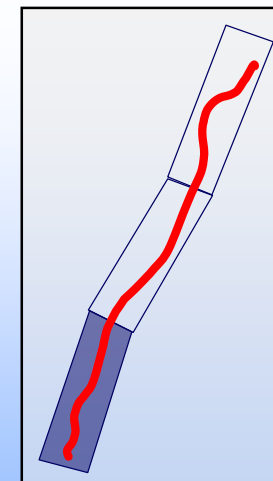


# Profili Planimetrici 1/3



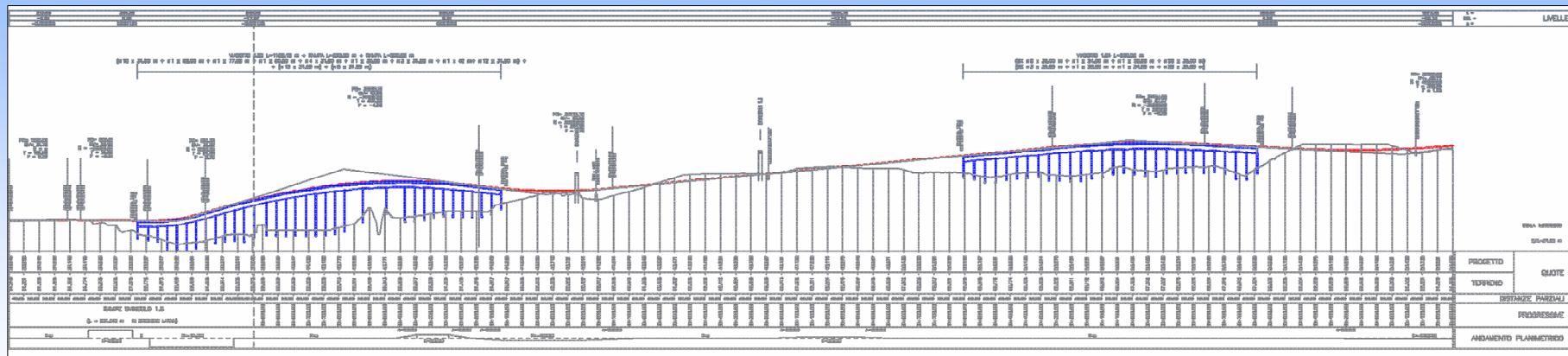
— Tracciato progetto preliminare  
Cisterna Valmontone

— Tracciato progetto definitivo  
Cisterna Valmontone

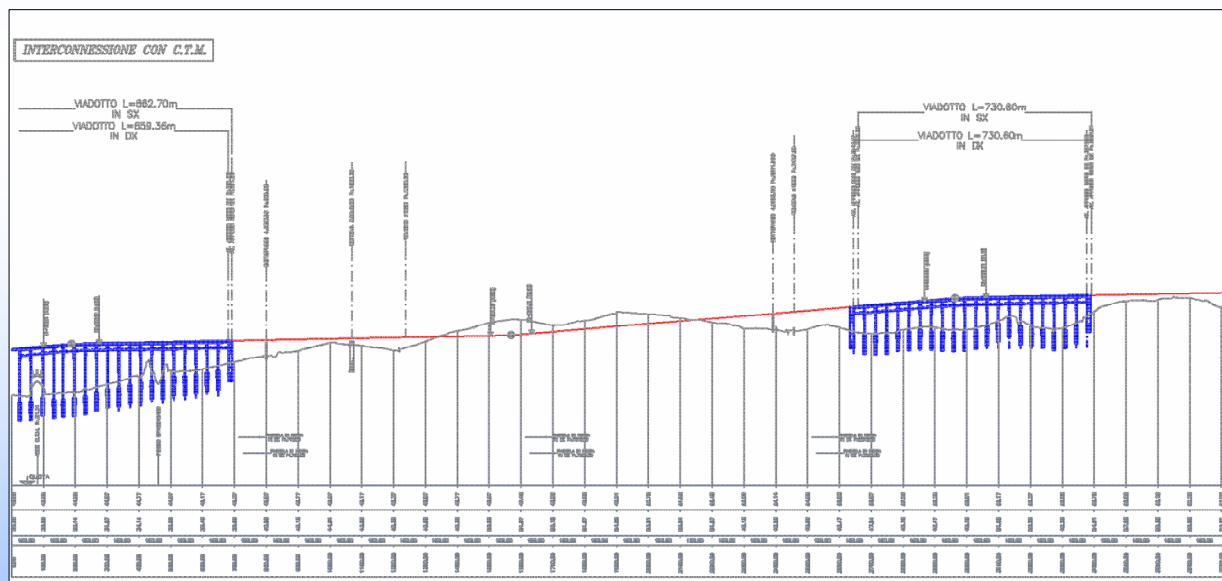




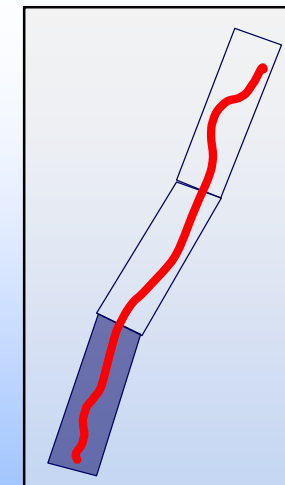
# Profili Altimetrici – 1/3



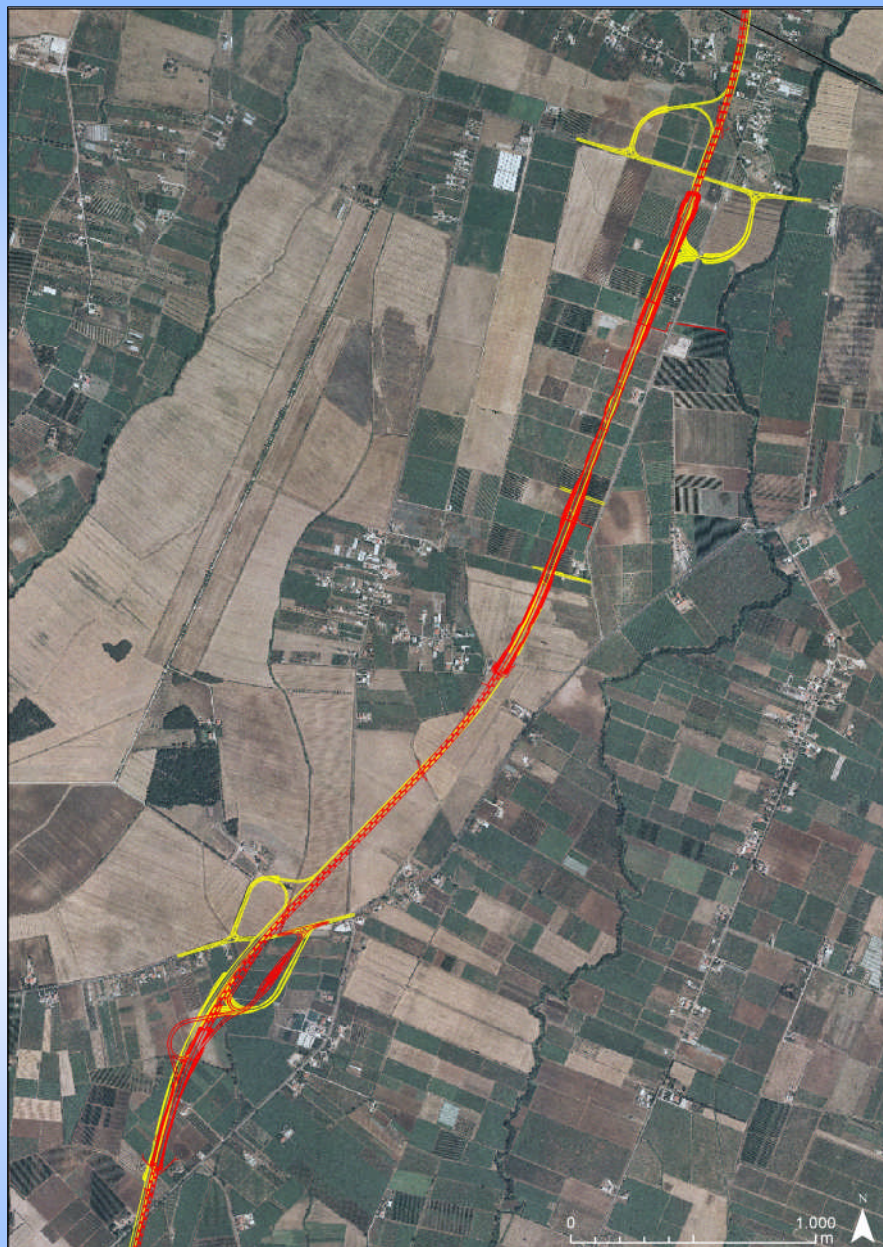
Progetto Preliminare



Progetto Definitivo

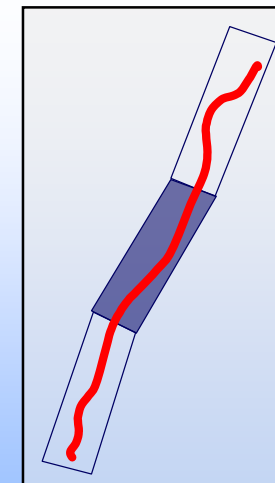


# Profili Planimetrici 2/3

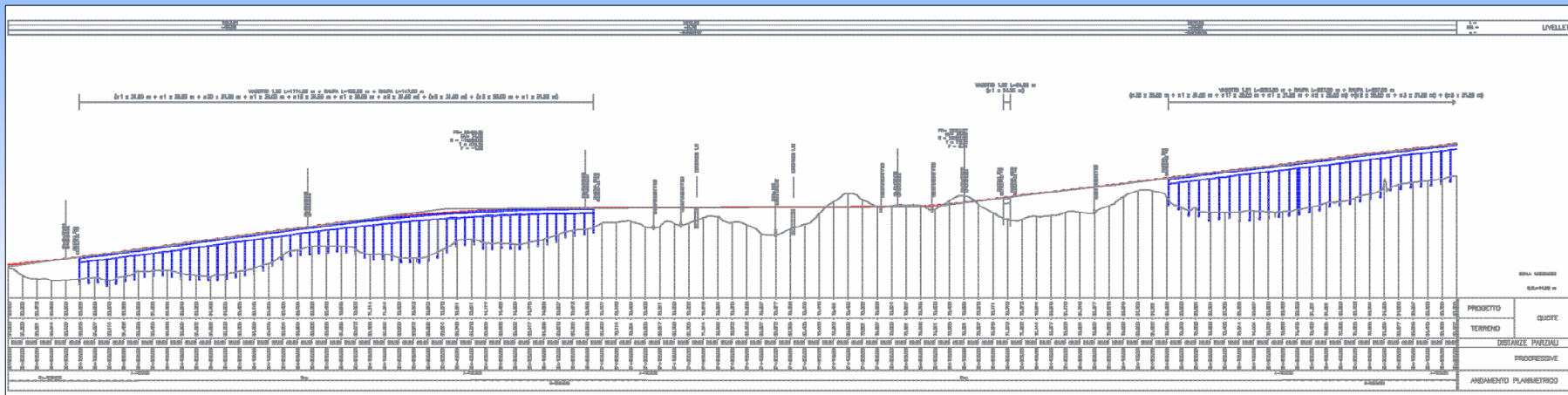


— Tracciato progetto preliminare  
Cisterna Valmontone

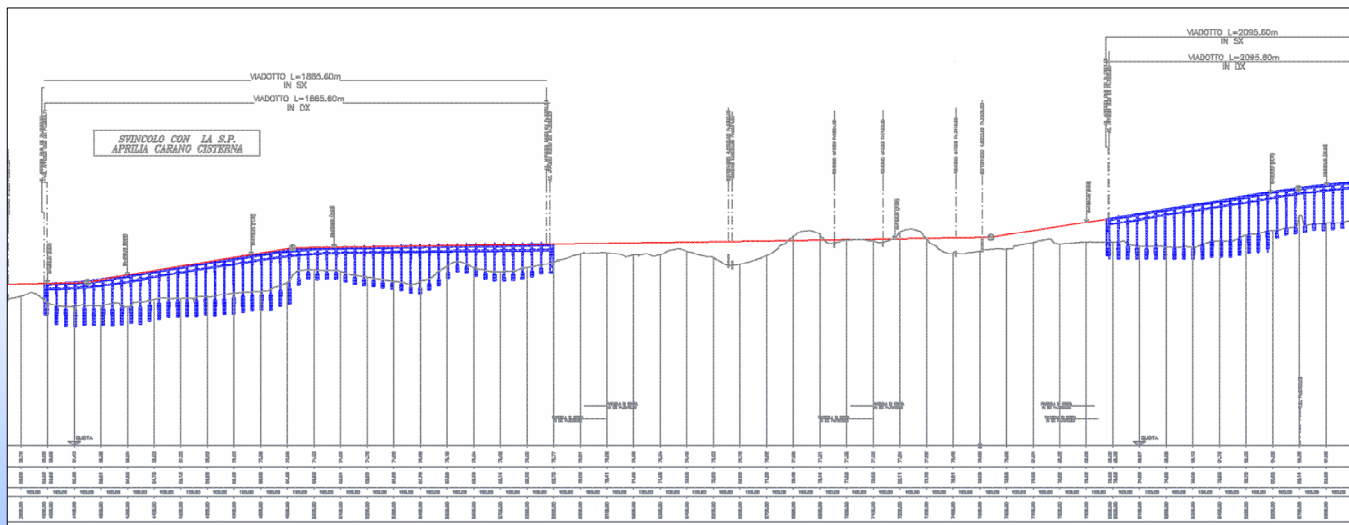
— Tracciato progetto definitivo  
Cisterna Valmontone



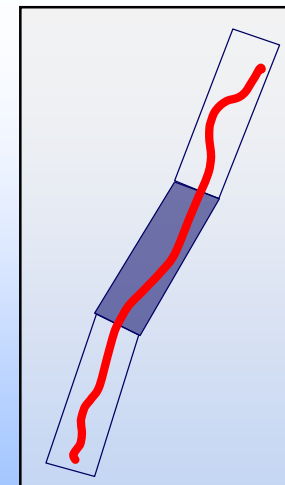
# Profili Altimetrici – 2/3



Progetto Preliminare

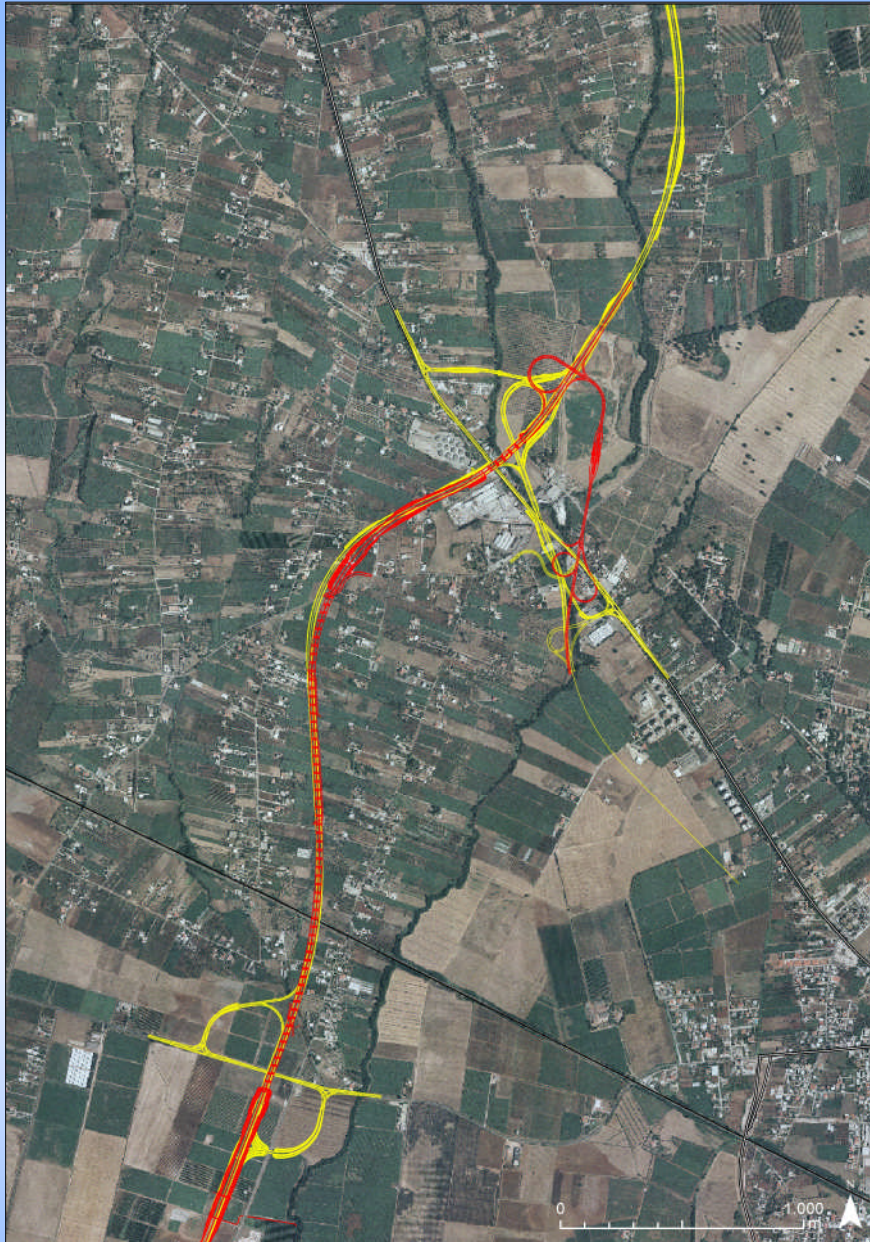


Progetto Definitivo



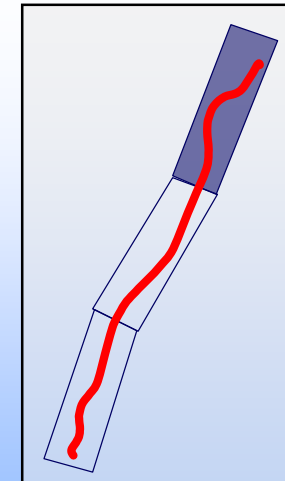
# Profili Planimetrici

## 3/3

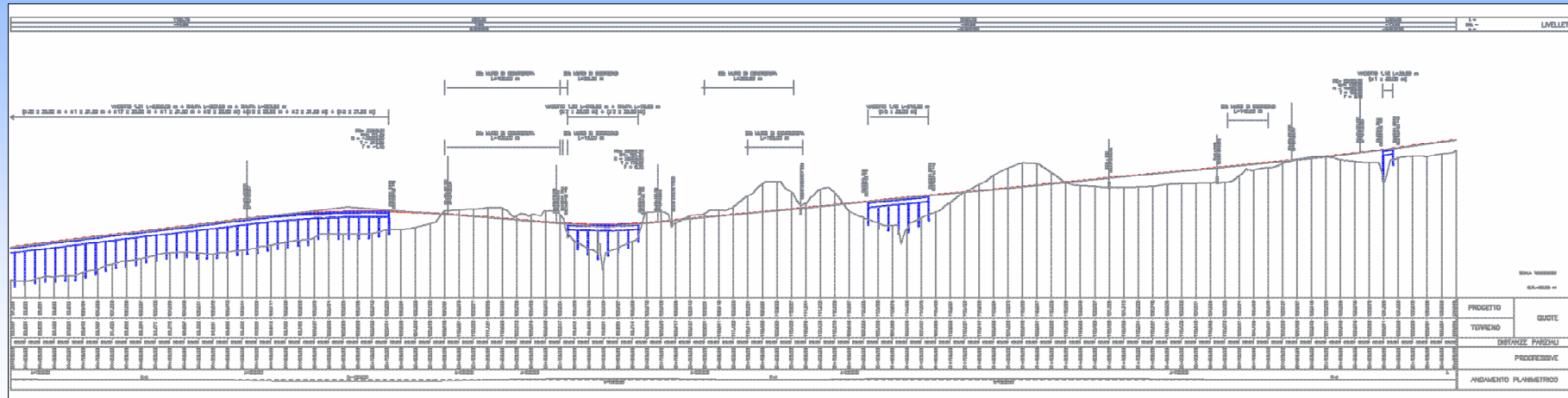


— Tracciato progetto preliminare  
Cisterna Valmontone

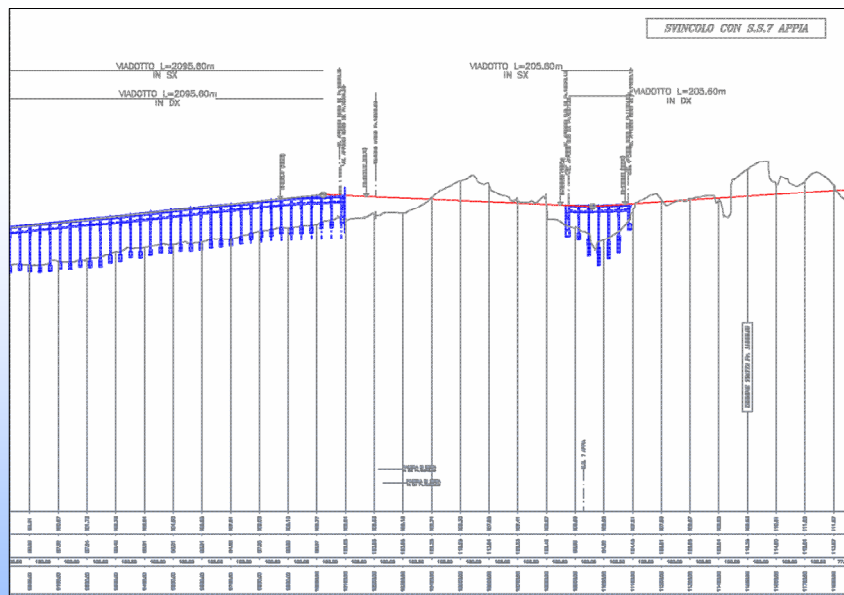
— Tracciato progetto definitivo  
Cisterna Valmontone



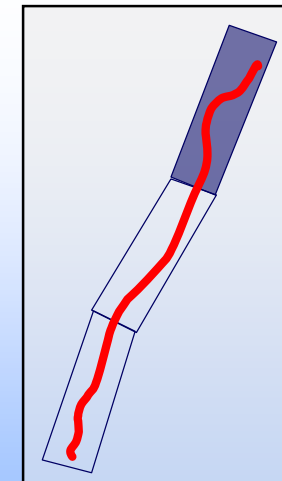
# Profili Altimetrici – 3/3



Progetto Preliminare



Progetto Definitivo



## Quadro Economico

	<b>Progetto Preliminare</b>	<b>Progetto Definitivo I° Lotto</b>		
<b>Totale Lavori</b>	<b><u>484.878.716,05</u></b>	<b><u>270.869.400,54</u></b>		<b>56%</b>
<b>- Asse 1</b>	<b>415.566.496,77</b>			<b>65%</b>
<b>- Lotto 5</b>	<b>165.753.391,96</b>		<b>34%</b>	
<b>- Asse 2</b>	<b>69.312.219,28</b>			
<b>Somme a disposizione</b>	<b><u>256.753.391,05</u></b>	<b><u>137.518.873,06</u></b>		
<b>Importo totale di spesa</b>	<b><u>741.632.107,09</u></b>	<b><u>408.388.273,60</u></b>		<b>55%</b>



# Compatibilità Ambientale

## ➤ Prescrizione n. 1

- ❑ Sviluppare la soluzione di progetto preliminare presentata per l'Asse 1, dall'uscita dell'Autostrada A2 allo svincolo con la SS 148 Pontina (o eventuale Corridoio Tirrenico Meridionale) secondo lo schema di utilizzo "aperto" prescelto. In caso di variazione di ipotesi progettuale con trasformazione della viabilità proposta da tipo B a tipo A (D.M. 5.11.2001), prevedere l'integrazione dello Studio di Impatto Ambientale e la sua ripubblicazione.



# Istruttoria CSVIA

## Richiesta di Integrazione n. 3

- **Chiarire la modalità di utilizzazione per l'asse principale dell'infrastruttura, se a sistema aperto (come risulterebbe dalla impostazione progettuale), o a sistema chiuso, (come prospettato in altre parti della documentazione); sviluppare le analisi progettuali, ambientali ed economico-finanziarie con riferimento alla/e tipologia/e di utilizzazione prospettate.**





# Istruttoria CSVIA

## Richiesta di Integrazioni n. 3

### ➤ Sintesi dell'integrazione

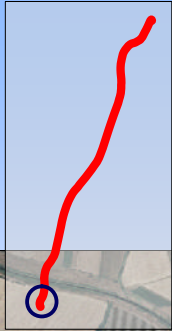
- ❑ Il Proponente risponde affermando che: “Il progetto del “Collegamento tra l’Area Pontina e la A2” è stato sviluppato per una modalità di utilizzazione “a sistema aperto”. Le analisi progettuali, ambientali ed economico-finanziarie presentate a corredo del progetto sia originariamente che attualmente, a seguito della richiesta di integrazioni, si riferiscono alla modalità di utilizzazione “a sistema aperto”.”

### ➤ Analisi Critica

- ❑ Si prende atto di quanto affermato, ritenendo pertanto superata l’ipotesi di trasformazione dell’infrastruttura proposta (Asse1) in infrastruttura chiusa a pedaggio. Di conseguenza tutte le valutazioni di impatto ambientale debbono essere riferite a tale utilizzo, ritenendo altresì, che una diversa utilizzazione dell’Asse 1 comporterebbe parametri di valutazione molto differenti da quelli adottati, oltre a richiedere modifiche progettuali che, anche se di dimensioni territoriali relative rispetto allo sviluppo dell’intera opera, risulterebbero sostanziali e snaturerebbero la natura dell’opera e delle valutazioni svolte.



# Svincolo con CTM (ex 1.8)



— Tracciato di Progetto Preliminare



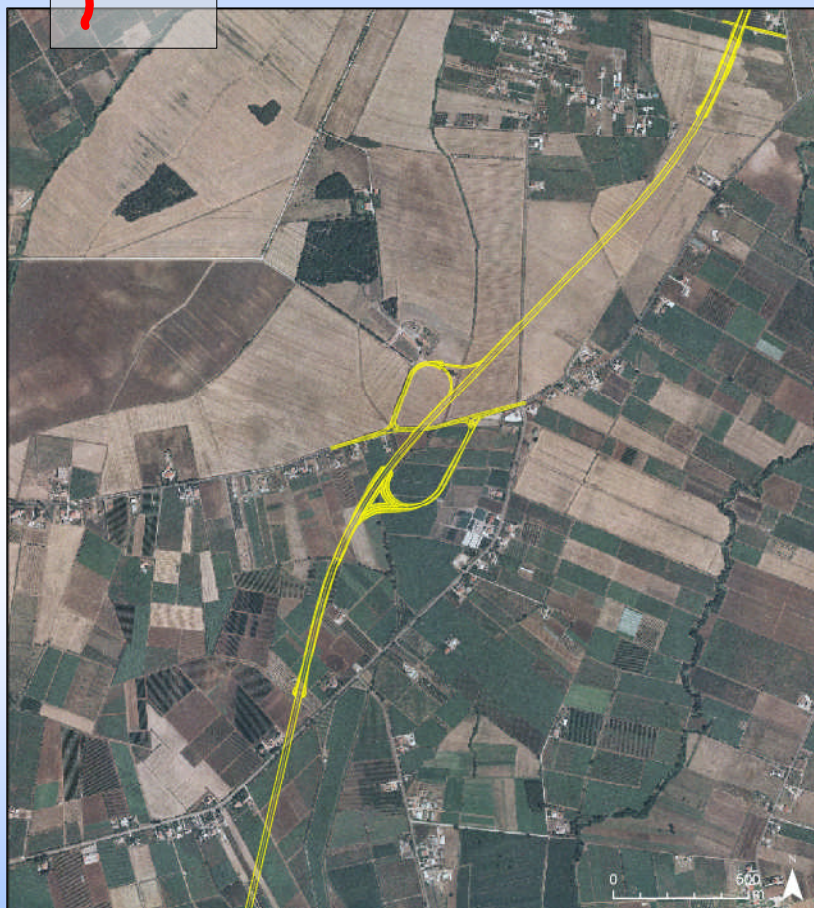
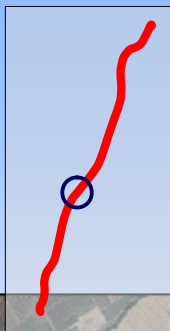
— Tracciato di Progetto Definitivo



## Area inserimento svincolo 1.8



# Svincolo con la Aprilia - Carano - Cisterna (ex 1.7)



— Tracciato di Progetto Preliminare

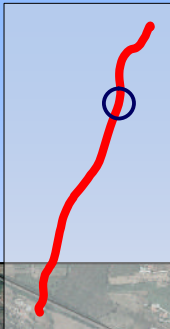


— Tracciato di Progetto Definitivo

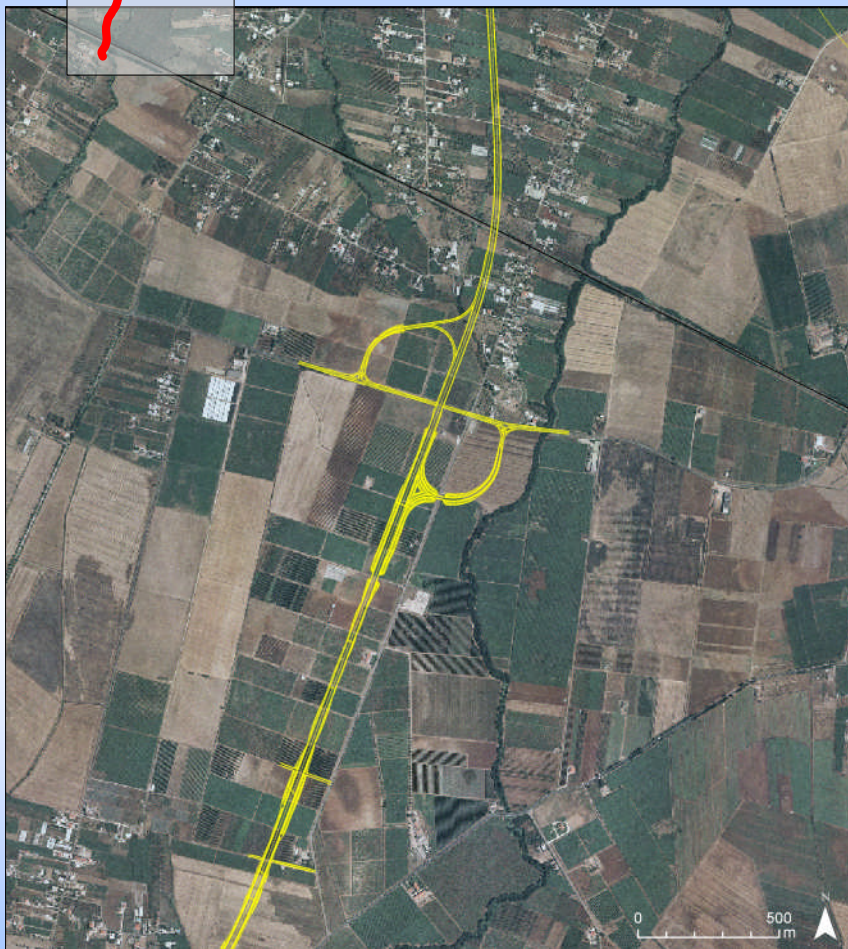


# Area inserimento svincolo 1.7





# Svincolo ex 1.6



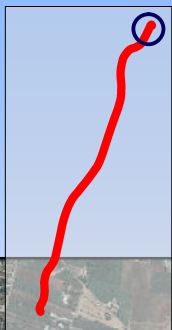
— Tracciato di Progetto Preliminare



— Tracciato di Progetto Definitivo



# Svincolo con S.S. 7 Appia (ex 1.5)



— Tracciato di Progetto Preliminare



— Tracciato di Progetto Definitivo



# Opere d'arte

Progetto definitivo		Progetto preliminare		
Denominazione	Lunghezza (m)	Denominazione	Lunghezza (m)	Intersezione
		Svincolo 1.8		Derivazione CTM
5	659.36	Viadotto 1.25	1188.10 (378.00 – 252.00)	
4	730.60	Viadotto 1.24	962.50 (962.50)	
		Svincolo 1.7		S.P. "Aprilia-Carano-Cisterna"; Ferrovia Roma-Napoli-via Formia
3	1885.60	Viadotto 1.23	1774.50 (157.50 – 115.50)	
	soppresso	Svincolo 1.6		
	?	Viadotto 1.22	24.50	
2	2095.60	Viadotto 1.21	2302.00 (262.50 – 157.50)	
	?	Viadotto 1.B1	952.34 (19620 – 155.60)	
1	205.60	Viadotto 1.20	245.00 (70.00)	
	ridisegnato	Svincolo 1.5		via Appia





# Opere d'arte

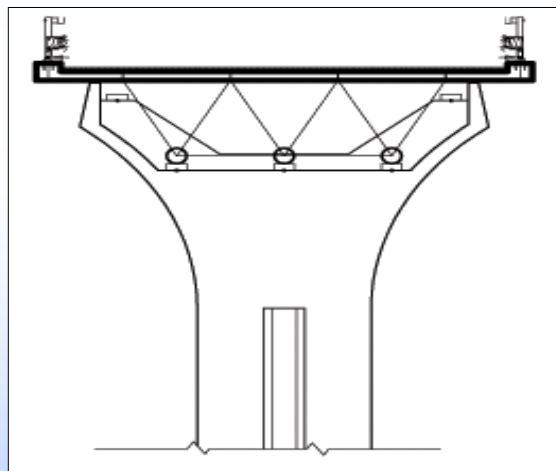
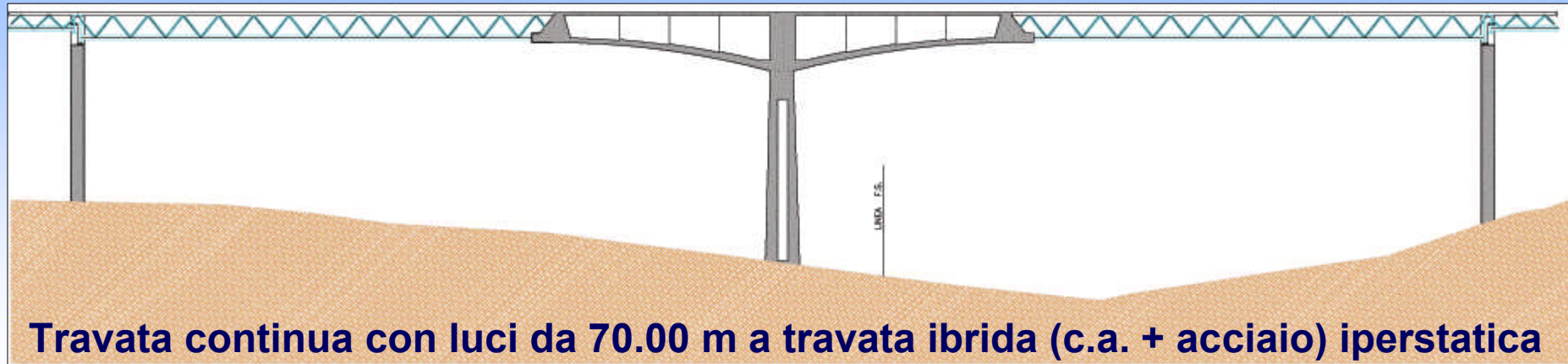
Progetto Preliminare



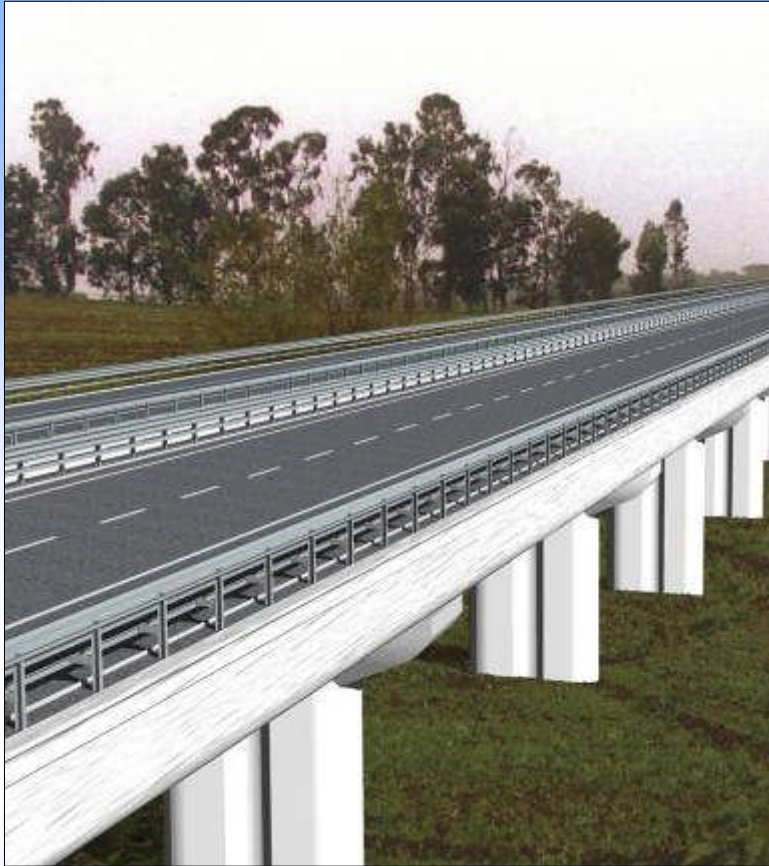
Progetto Definitivo



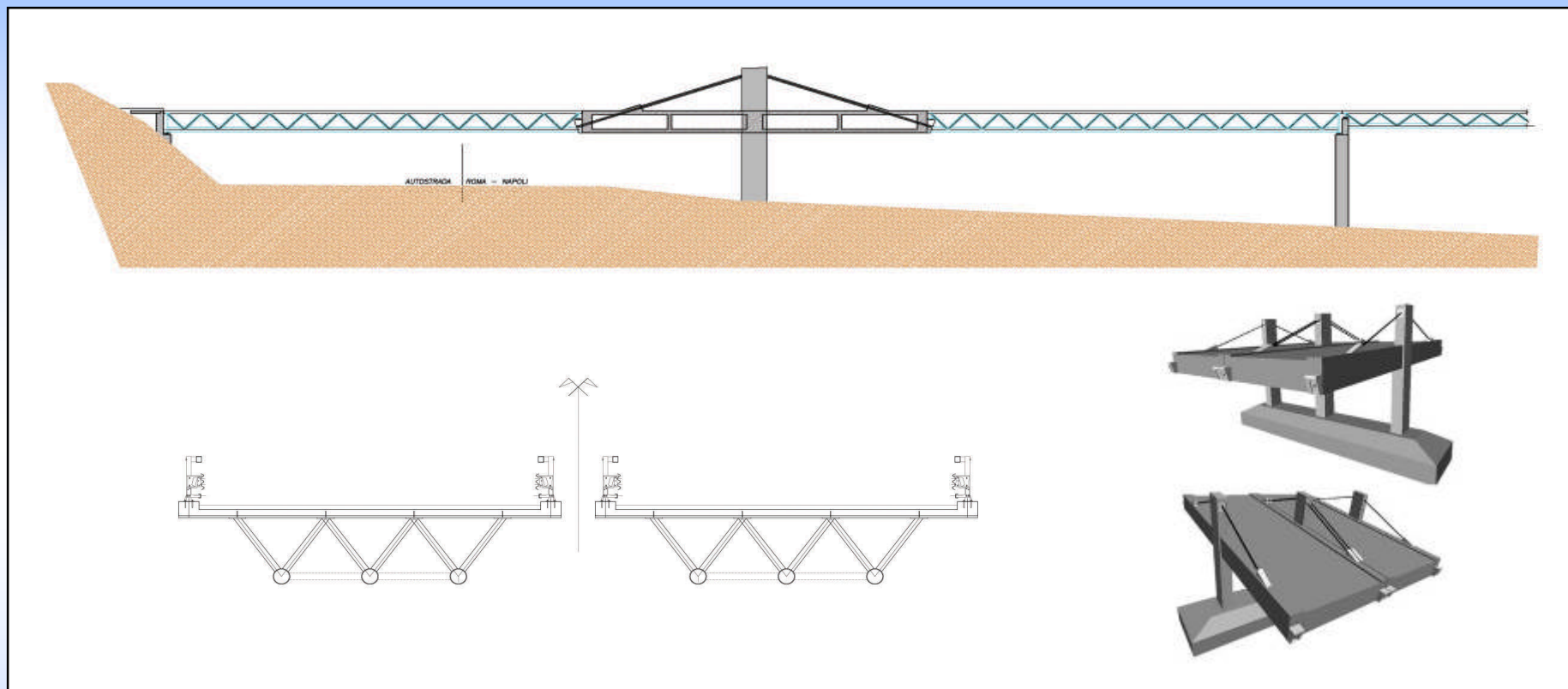
# Viadotto su Linea F.S.



# Viadotti Progetto Definitivo Simulazioni



# Viadotto su “Fosso Spaccasassi” – Progetto preliminare



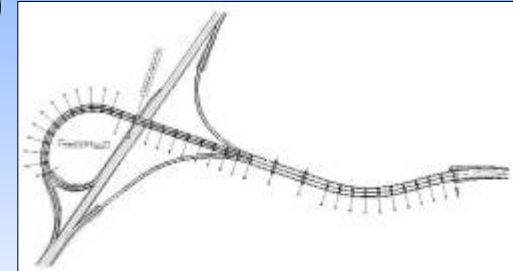
**Struttura a doppio cantilever di nuova concezione (a cavi estradossati), per il rispetto dei franchi altimetrici senza innalzare la quota della livelletta.**



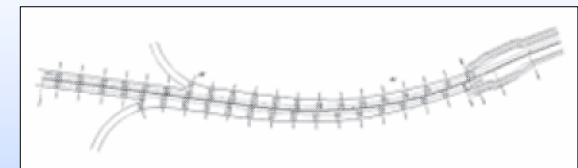
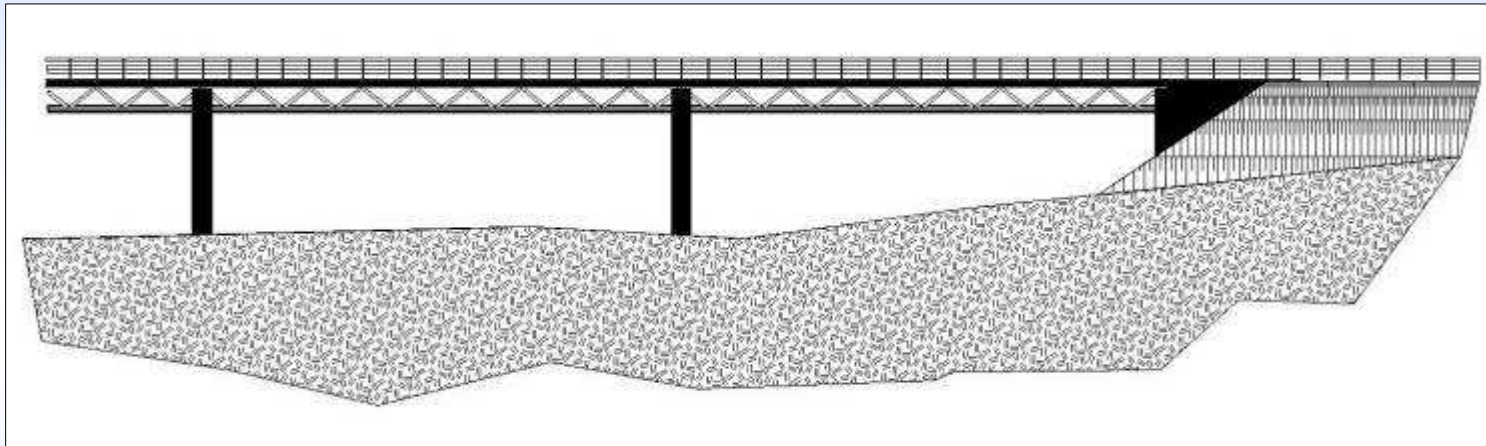




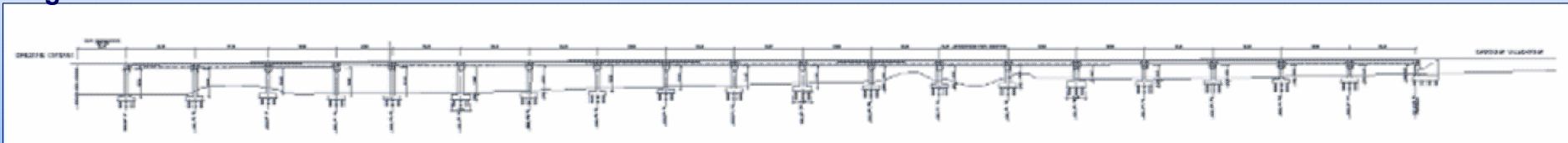
# Viadotto 1 (ex 1.25)



Progetto preliminare – VIADOTTO 1.25



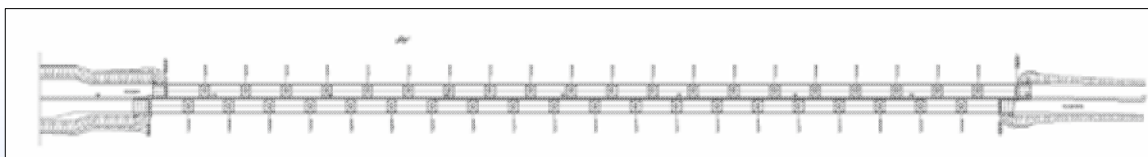
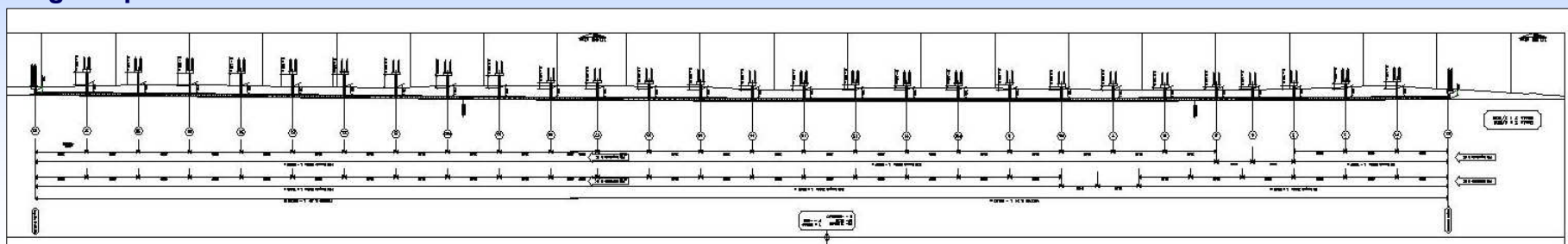
Progetto Definitivo – VIADOTTO 1



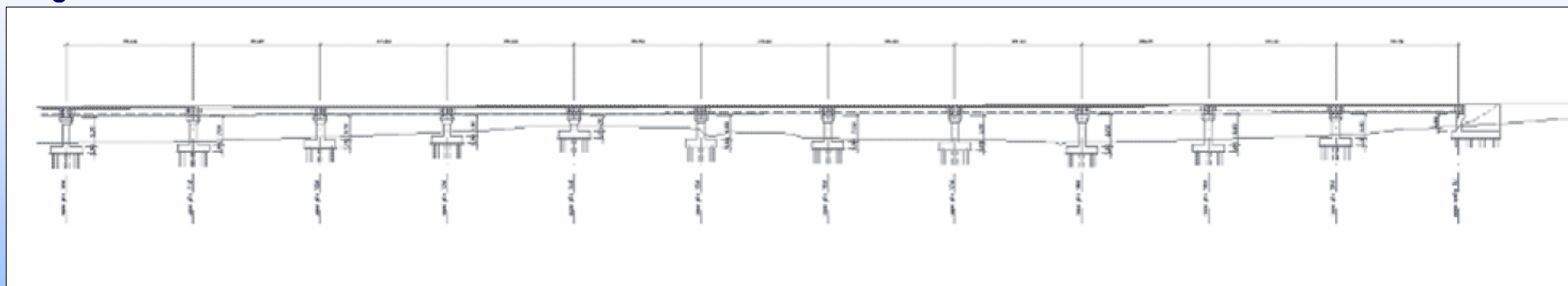
# Viadotto 2 (ex 1.24)



Progetto preliminare – VIADOTTO 1.24

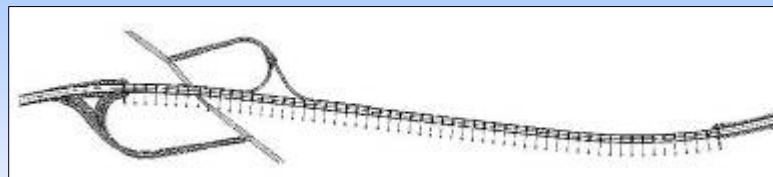


Progetto Definitivo – VIADOTTO 2

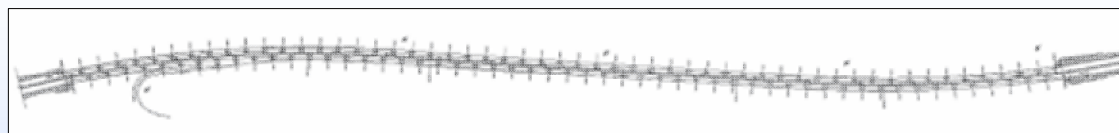
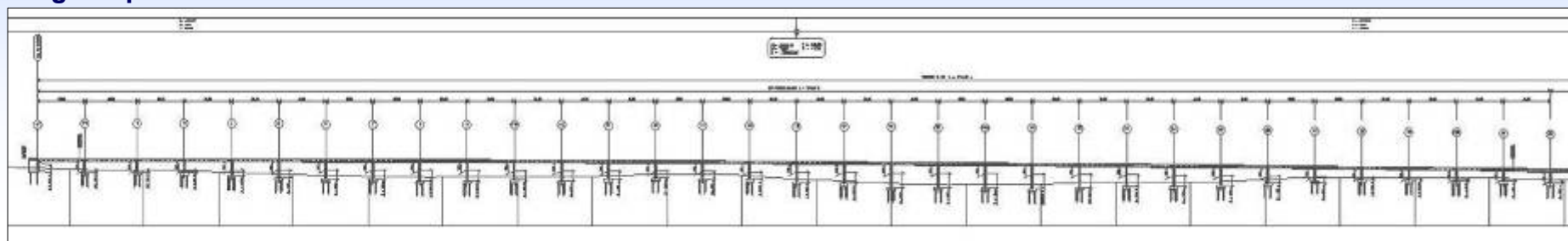




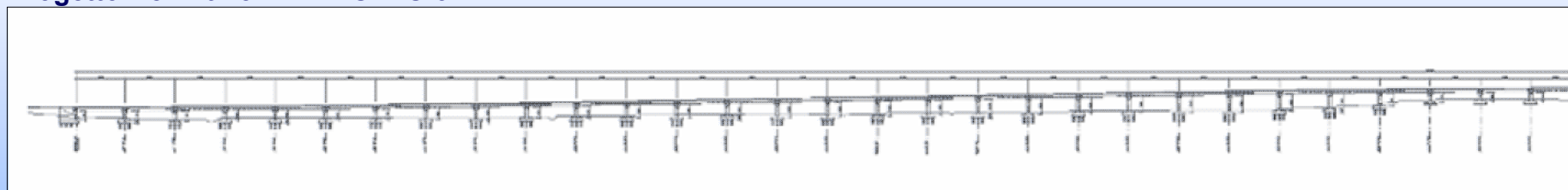
# Viadotto 3 (ex 1.23)



Progetto preliminare – VIADOTTO 1.23

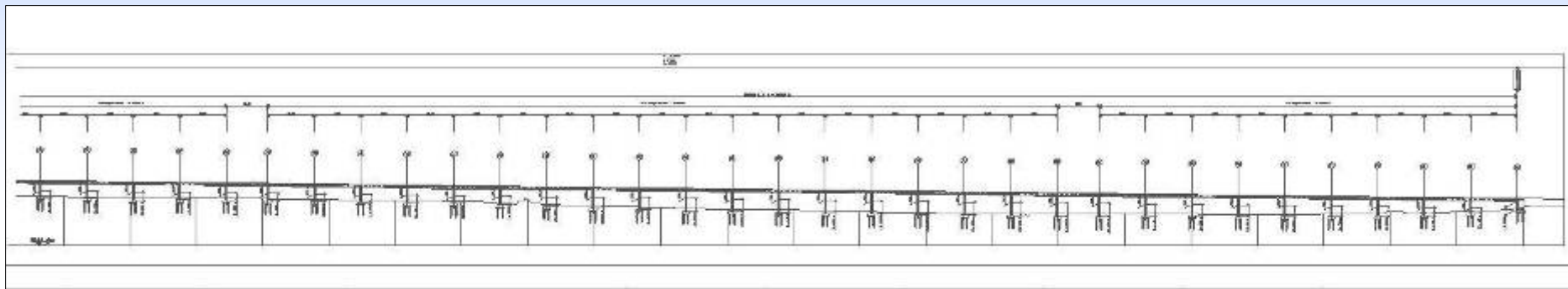


Progetto Definitivo – VIADOTTO 3

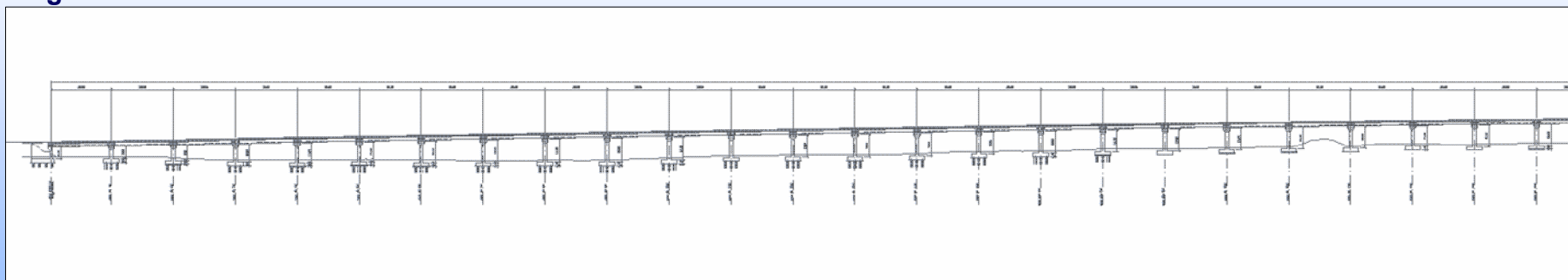
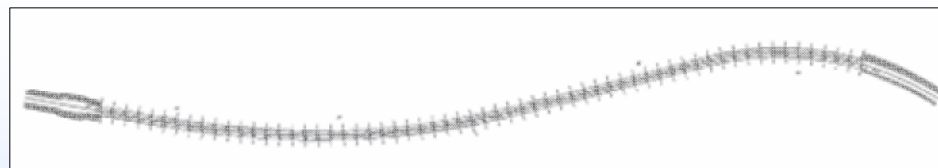


# Viadotto 4 (ex 1.21)

Progetto preliminare – VIADOTTO 1.21

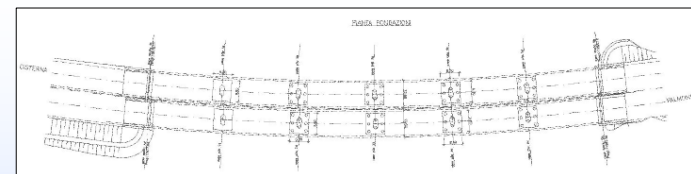
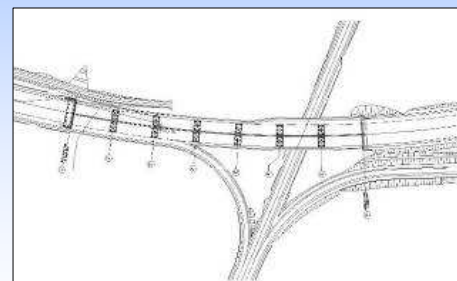
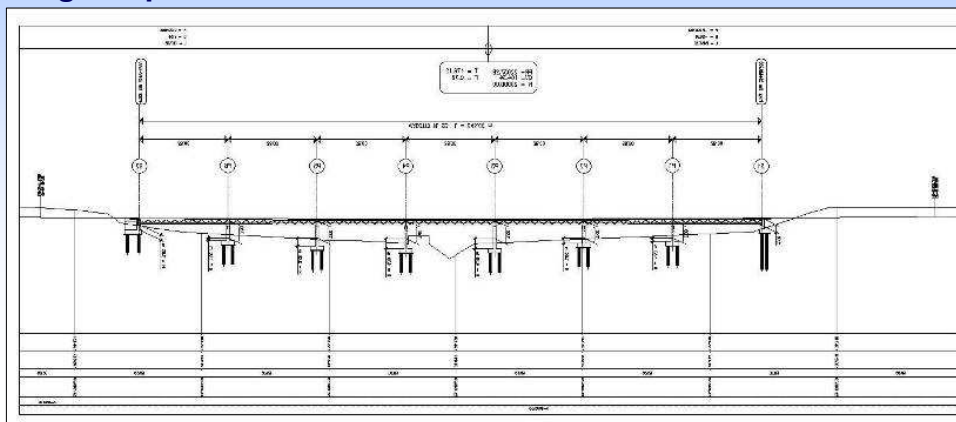


Progetto Definitivo – VIADOTTO 4

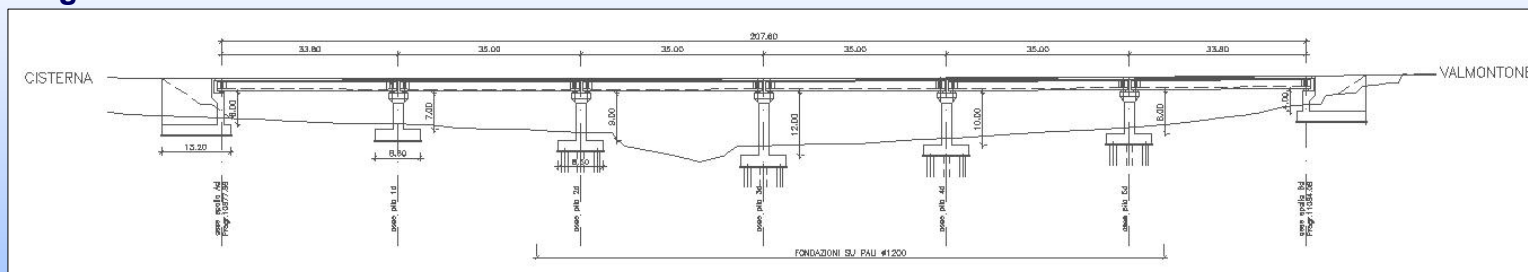


# Viadotto 5 (ex 1.20)

## Progetto preliminare – VIADOTTO 1.20



## Progetto Definitivo – VIADOTTO 5





# Cantierizzazione



-  Cantieri
-  Viabilità nuova
-  Viabilità esistente
-  Viabilità verso cave



-  Cantieri operativi
-  Cantiere principale Campo base
-  Piste di cantiere



# Principali difformità

	Progetto Preliminare	Progetto Definitivo
<b>Sistema di utilizzo</b>	<b>Aperto</b>	<b>Chiuso con caselli di esazione e pedaggio</b>
<b>Sezione</b>	<b>Tipo B ml. 22</b>	<b>Tipo B migliorata / A ml. 24,50</b>
<b>Tracciato</b>		<b>Variazioni locali non sempre trascurabili</b>
<b>Svincoli</b>	<b>n. 4</b>	<b>n. 3 (aree di esazione)</b>
<b>Cantieri</b>		
<b>Tipologie viadotti</b>	<b>Acciaio con struttura reticolare</b>	<b>Cls prefabbricato con guscio in Alucabond</b>
<b>Compensazioni</b>		<b>Previste solo in lotti successivi (lago di Giulianello)</b>



# Impatti Ambientali variati

- **Analisi Costi-Benefici**
- **Analisi di Traffico**
- **Occupazione di suolo**
- **Componente Atmosfera**
- **Componente Rumore**
- **Componente Paesaggio (tipologie viadotti)**
- **Impatti in fase di cantiere**
- **Movimenti di terra**



# Prescrizioni rinviata a fasi successive

- **N. 2 – Capitolati d'appalto (mitigazioni e conduzione attività di cantiere)**
  - ❑ *Il documento verrà predisposto nella successiva fase progettuale*
- **N. 16a – Approfondimento indagini componente atmosfera**
  - ❑ *In riferimento a questa prescrizione la stima previsionale per la fase di esercizio e di cantierizzazione si sta eseguendo per l'intero tracciato della Bretella*
- **N. 17 - Approfondimento indagini componente rumore post-operam**
  - ❑ *Le integrazioni si stanno eseguendo per l'intero tracciato di progetto*



# Fine presentazione

