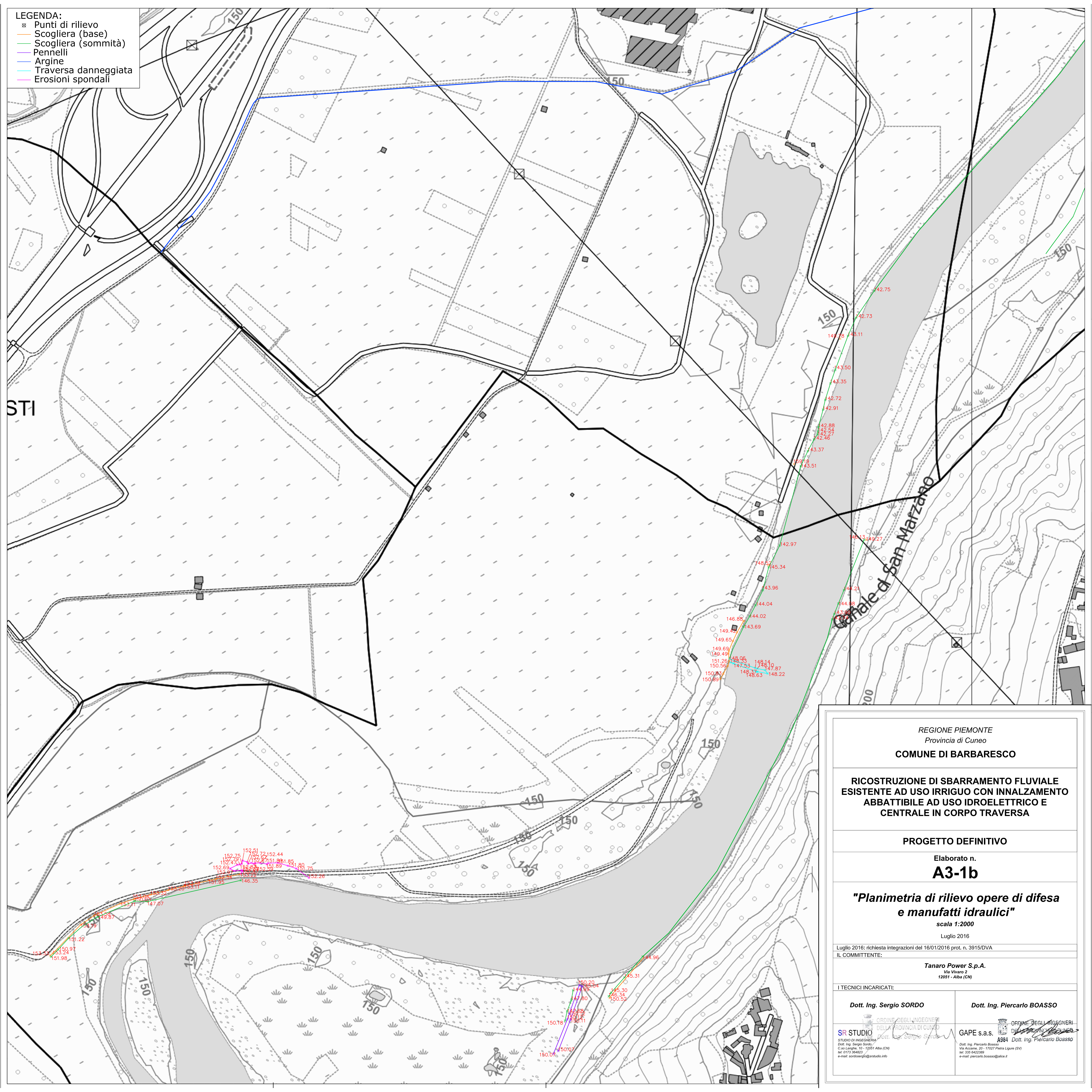


- LEGENDA:**
- ⊗ Punti di rilievo
 - Scogliera (base)
 - Scogliera (sommità)
 - Pennelli
 - Argine
 - Traversa danneggiata
 - Erosioni spondali



REGIONE PIEMONTE Provincia di Cuneo COMUNE DI BARBARESCO	
RICOSTRUZIONE DI SBARRAMENTO FLUVIALE ESISTENTE AD USO IRRIGUO CON INNALZAMENTO ABBATTIBILE AD USO IDROELETTRICO E CENTRALE IN CORPO TRAVERSA	
PROGETTO DEFINITIVO	
Elaborato n. A3-1b	
"Planimetria di rilievo opere di difesa e manufatti idraulici"	
scala 1:2000 Luglio 2016	
Luglio 2016: richiesta integrazioni del 16/01/2016 prot. n. 3915/DVA	
IL COMMITTENTE:	
Tanaro Power S.p.A. Via Vivaro 2 12051 - Alba (CN)	
I TECNICI INCARICATI:	
Dott. Ing. Sergio SORDO	Dott. Ing. Piercarlo BOASSO
 SR STUDIO STUDIO DI INGEGNERIA Dott. Ing. Sergio Sordo Via Langhe, 10 - 12051 Alba (CN) tel. 0173 354823 e-mail: sordosergio@srstudio.info	 GAPE s.a.s. ORDINE DEGLI INGEGNERI DELLA PROVINCIA DI CUNEO Dott. Ing. Piercarlo Boasso A984 Dott. Ing. Piercarlo Boasso Via Accare, 20 - 11027 Piobè Ligure (SV) tel. 335 6422389 e-mail: piercarlo.boasso@alice.it