

### LEGENDA

**TIPOLOGIA RICETTORI**

- Edificio residenziale o assimilabile
- Edificio produttivo
- Edificio scolastico (sensibile)
- Edificio ospedaliero (sensibile)
- Edificio uffici o servizi
- Chiesa o cimitero

**SIMBOLOGIA**

- Barriera antirumore esistente
- Confine Comunale
- Confine Provinciale

**CODICE RICETTORI**  
 XXXXXX-YNZZZ Codifica  
 XXXXXX = Codice ISTAT del comune in cui ricade il ricevitore  
 Y = è una lettera che indica:  
 R= ricevitore residenziale o sensibile  
 P= fabbricato produttivo (artigianale o industriale), magazzino o deposito, centro della grande distribuzione commerciale (Grandi supermercati, IKEA, Leroy Merlin, etc)  
 I= ricevitore integrativo non presente nella cartografia di base CTR in scala 1:5000 o non censito in prima fase  
 J= produttivo integrativo non presente nella cartografia di base CTR in scala 1:5000 o non censito in prima fase  
 N = è un numero che indica il lato della linea in cui è situato il ricevitore 1= lato sinistro e 2= lato destro calcolato rispetto al verso delle progressive crescenti  
 ZZZ = è il numero progressivo che individua il ricevitore

**CROMATICITA' LIVELLI**

Green	<35
Light Green	35-40
Yellow	40-45
Orange	45-50
Red	50-55
Dark Red	55-60
Brown	60-65
Purple	65-70
Dark Purple	70-75
Blue	75-80
Dark Blue	80-85

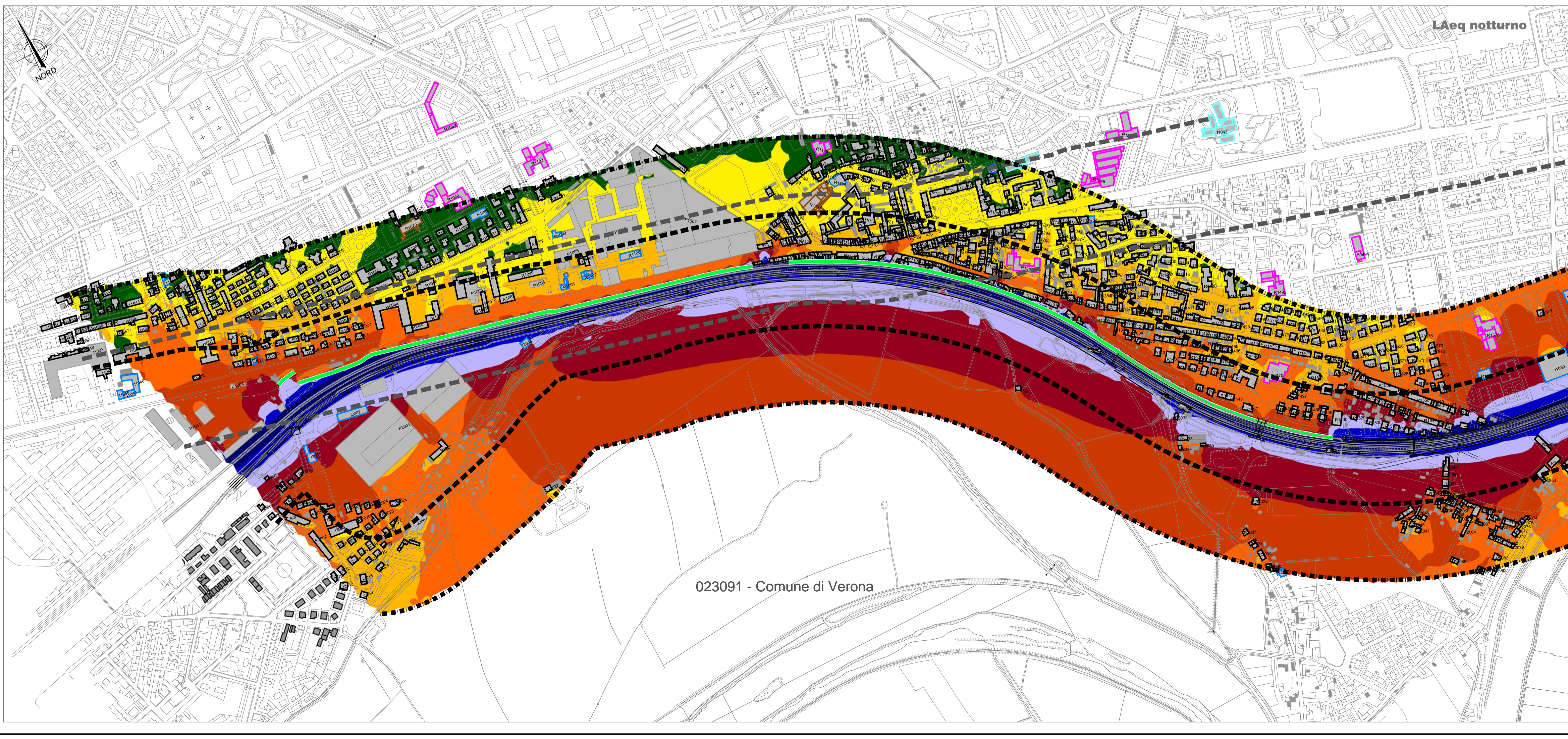
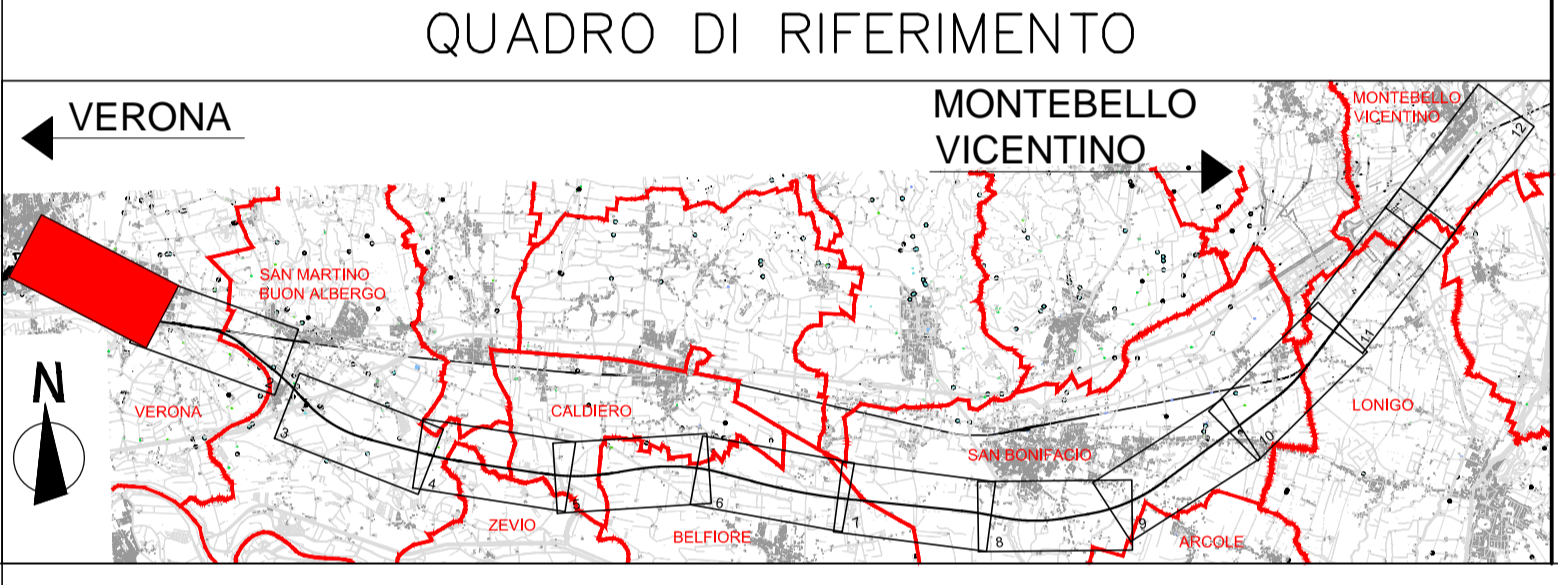
**INFRASTRUTTURE STRADALI DPR142/04**

- FASCIA A D=70dB/N=60dB
- FASCIA B D=65dB/N=55dB

**INFRASTRUTTURE FERROVIARIE DPR459/98**

- FASCIA A FASCIA B
- Linea Storica e linea AV/AC in affiancamento D=70dB/N=60dB D=65dB/N=55dB
- Linea AV/AC non affiancamento FASCIA UNICA D=65dB/N=55dB

023091 - Comune di Verona



COMMITTENTE: **RFI RETE FERROVIARIA ITALIANA GRUPPO FERROVIE DELLO STATO ITALIANE**

ALTA SORVEGLIANZA: **ITALFERR GRUPPO FERROVIE DELLO STATO ITALIANE**

GENERAL CONTRACTOR: **Consorzio Iricav Due**

**INFRASTRUTTURE FERROVIARIE STRATEGICHE DEFINITE DALLA LEGGE OBIETTIVO N. 443/01**

**PROGETTO DEFINITIVO**

**LINEA AV/AC VERONA - PADOVA**  
**SUB TRATTA VERONA - VICENZA**  
**1° SUB LOTTO VERONA - MONTEBELLO VICENTINO**

**RUMORE**  
 STUDIO ACUSTICO - DOCUMENTI DI CHIARIMENTO - PLANIMETRIE  
 MEDIO PERIODO: MAPPE ISOFONICHE POST OPERAM TAV 1 DI 12

GENERAL CONTRACTOR		ITALFERR S.p.A.		SCALA: 1:5000
<b>ATI bonifica</b> IL PROGETTISTA INTEGRATORE Franco Pario Bucchietto Isotta di Cristoforo degli Ingombrati della Provincia di Roma #11984 - Soc. A settore Civile e Ambientale Data: Luglio 2016	CONSORZIO IRICAV DUE il Direttore	Data: Luglio 2016	Data:	

COMMESSA	LOTTO	FASE	ENTE	TIPO DOC.	OPERA/DISCIPLINA	PROGR.	REV.
IN0D	00	D	I2	P5	IM0006	123	A

<b>ATI bonifica</b>		Firma		Data				
Progettazione:		Ing. F. P. Bucchietto		Luglio 2016				
Rev.	Descrizione	Redatto	Data	Verificato	Data	Approvato	Data	Autorizzato
A	Emissione MATTM (Prot.0001350/CTVA 14/04/16)	Ing. Grimaldi	Luglio 2016	Ing. Serpi	Luglio 2016	Arch. Peronzi	Luglio 2016	Ing. T. Bastianello

File: IN0D00I2P5IM0006123A\_00A.DWG CUP: J41E9100000009 n. Elab.:  
 CIG: 3320049F17

023091 - Comune di Verona