

LEGENDA

TIPOLOGIA RICETTORI

- Edificio residenziale o assimilabile
- Edificio produttivo
- Edificio scolastico (sensibile)
- Edificio ospedaliero (sensibile)
- Edificio uffici o servizi
- Chiesa o cimitero

SIEMBOLOGIA

- Barriera antirumore esistente
- Barriera antirumore prevista da P.R.A.
- Barriera antirumore di progetto
- Confine Comunale
- Confine Provinciale

CODICE RICETTORI
XXXXX-YNZZ Codifica

XXXXX = Codice ISTAT del comune in cui ricade il ricevitore
Y = è una lettera che indica:
R = ricevitore residenziale o sensibile
P = fabbricato produttivo (artigianale o industriale), magazzino o deposito, centro della grande distribuzione commerciale (Grandi supermercati, ICA, Leroy Merlin, etc)
I = ricevitore integrativo non presente nella cartografia di base CTR in scala 1:5000 o non censito in prima fase
J = produttivo integrativo non presente nella cartografia di base CTR in scala 1:5000 o non censito in prima fase

N = è un numero che indica il lato della linea in cui è situato il ricevitore 1= lato sinistro e 2= lato destro calcolato rispetto al verso delle progressive crescenti
ZZZ = è il numero progressivo che individua il ricevitore

INFRASTRUTTURE STRADALI DPR142/04

- FASCIA A D=70dB/N=60dB
- FASCIA B D=65dB/N=55dB

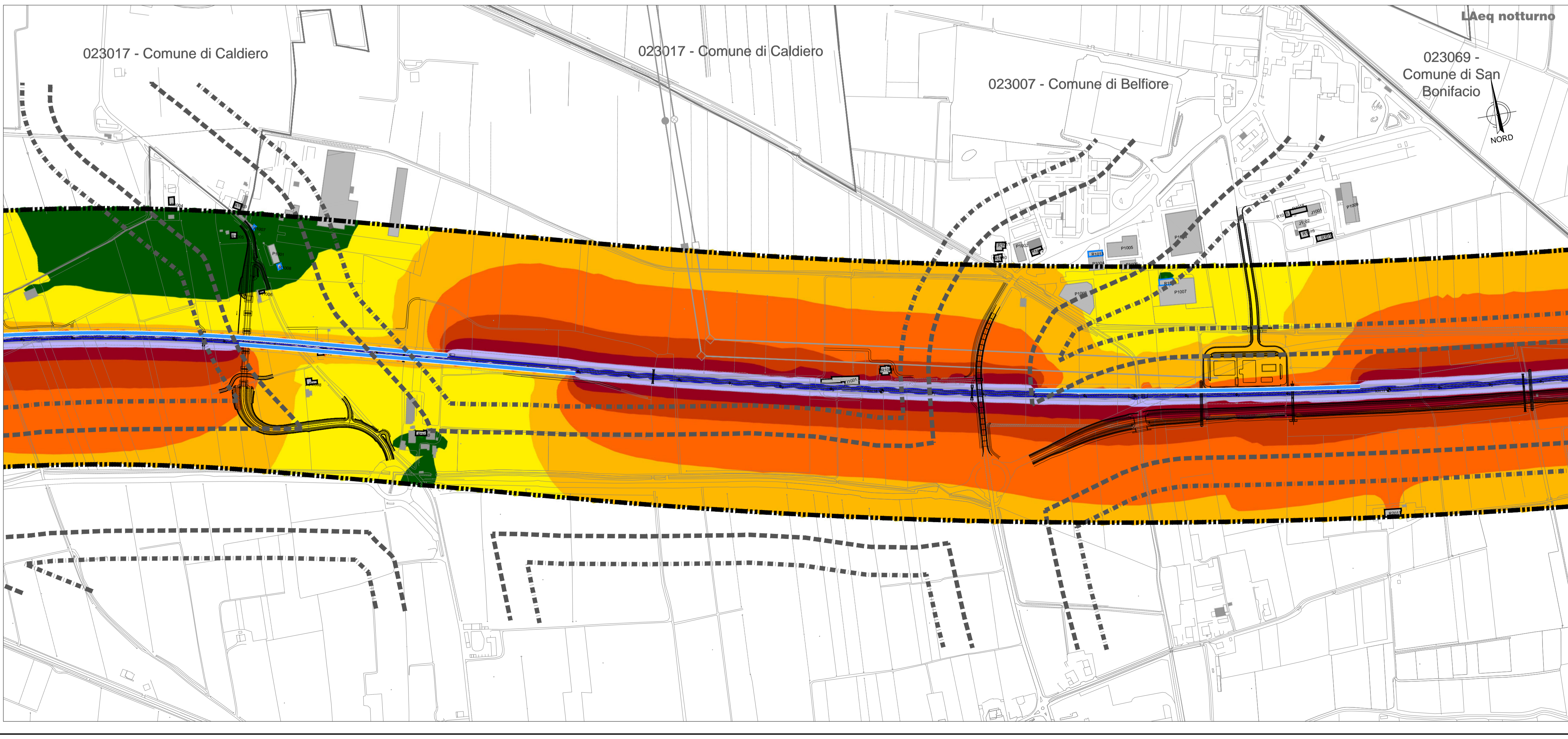
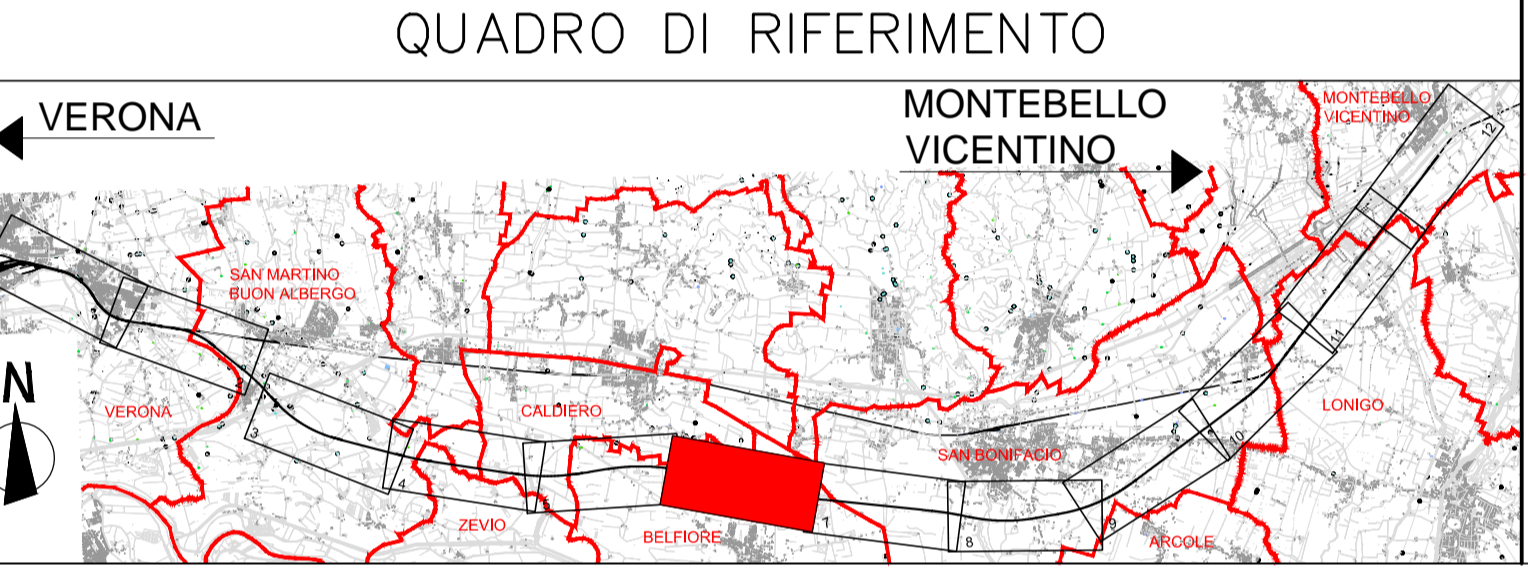
INFRASTRUTTURE FERROVIARIE DPR459/98

- FASCIA A FASCIA B
D=70dB/N=60dB D=65dB/N=55dB
in affiancamento
- FASCIA UNICA
D=65dB/N=55dB
Linea AV/AC non affiancamento

CROMATICITA' LIVELLI

<35
35-40
40-45
45-50
50-55
55-60
60-65
65-70
70-75
75-80
80-85

Propagazione dei livelli a 4 m dal suolo (dB(A))



COMMITTENTE:

ALTA SORVEGLIANZA:

GENERAL CONTRACTOR:

INFRASTRUTTURE FERROVIARIE STRATEGICHE DEFINITE DALLA LEGGE OBIETTIVO N. 443/01

PROGETTO DEFINITIVO

**LINEA AV/AC VERONA - PADOVA
SUB TRATTA VERONA - VICENZA
1° SUB LOTTO VERONA - MONTEBELLO VICENTINO**

RUMORE
STUDIO ACUSTICO - DOCUMENTI DI CHIARIMENTO - PLANIMETRIE
MEDIO PERIODO: MAPPE ISOFONICHE POST MITIGAZIONI TAV 6 DI 12

GENERAL CONTRACTOR		ITAFERR S.p.A.		SCALA: 1:5000
ATI bonifica IL PROGETTISTA INTEGRATORE Franco Pario Bocchetto Isotta di Cristoforo degli Ingegneri della Provincia di Roma #17884 - SOCA settore Civile e Ambiente Data: Luglio 2016	CONSORZIO IRICAV DUE il Direttore		Data:	

COMMESSA	LOTTO	FASE	ENTE	TIPO DOC.	OPERA/DISCIPLINA	PROGR.	REV.
IN0D	00	D	I2	P5	IM0006	140	A

ATI bonifica		Firma		Data	
		Ing. F.P. Bocchetto		Luglio 2016	

Rev.	Descrizione	Redatto	Data	Verificato	Data	Approvato	Data	Autorizzato
A	Emissione MATM (Prot.0001350/CTVA 14/04/16)	Ing. Grimaldi	Luglio 2016	Ing. Serpi	Luglio 2016	Arch. Peronzi	Luglio 2016	Ing. T. Bastianello

File: IN000D12P5IM0006140A_00A.DWG CUP: J41E91000000009 n. Elab.:
CIG: 3320049F17