

LEGENDA

TIPOLOGIA RICETTORI

- Edificio residenziale o assimilabile
- Edificio produttivo
- Edificio scolastico (sensibile)
- Edificio ospedaliero (sensibile)
- Edificio uffici o servizi
- Chiesa o cimitero

SIEMBOLOGIA

- Barriera antirumore esistente
- Barriera antirumore prevista da P.R.A.
- Barriera antirumore di progetto
- Confine Comunale
- Confine Provinciale

CODICE RICETTORI
XXXXXX-YNZZZ Codifica

XXXXXX = Codice ISTAT del comune in cui ricade il ricettore
 Y = è una lettera che indica:
 P = fabbricato produttivo (artigianale o industriale), magazzino o deposito, centro della grande distribuzione commerciale (Grandi supermercati, IKEA, Leroy Merlin, etc)
 I = ricettore integrativo non presente nella cartografia di base CTR in scala 1:5000 o non censito in prima fase
 J = produttivo integrativo non presente nella cartografia di base CTR in scala 1:5000 o non censito in prima fase

N = è un numero che indica il lato della linea in cui è situato il ricettore 1= lato sinistro e 2= lato destro calcolato rispetto al verso delle progressive crescenti
 ZZZ = è il numero progressivo che individua il ricettore

INFRASTRUTTURE STRADALI DPR142/04

- FASCIA A D=70dB/N=60dB
- FASCIA B D=65dB/N=55dB

INFRASTRUTTURE FERROVIARIE DPR459/98

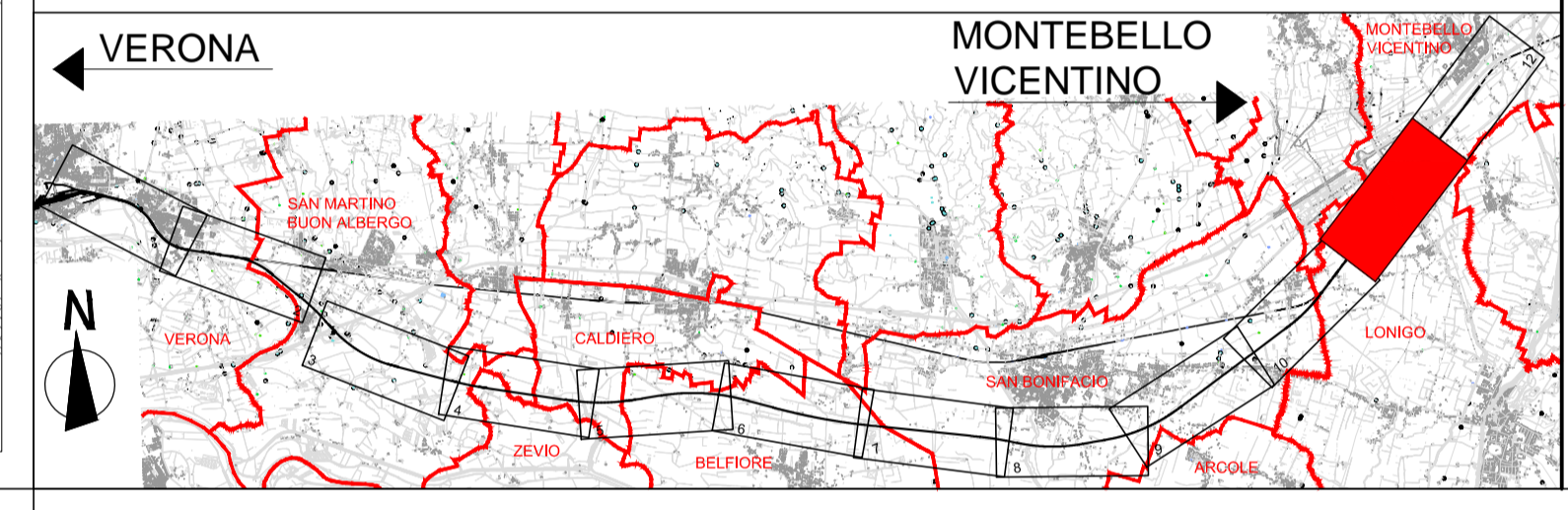
- FASCIA A FASCIA B
- Linea Storica e linea AV/AC in affiancamento D=70dB/N=60dB D=65dB/N=55dB
- Linea AV/AC non affiancamento FASCIA UNICA D=65dB/N=55dB

CROMATICITA' LIVELLI

| |
|-------|
| <35 |
| 35-40 |
| 40-45 |
| 45-50 |
| 50-55 |
| 55-60 |
| 60-65 |
| 65-70 |
| 70-75 |
| 75-80 |
| 80-85 |

Propagazione dei livelli a 4 m dal suolo (dB(A))

QUADRO DI RIFERIMENTO



COMMITTENTE:

ALTA SORVEGLIANZA:

GENERAL CONTRACTOR:

INFRASTRUTTURE FERROVIARIE STRATEGICHE DEFINITE DALLA LEGGE OBIETTIVO N. 443/01

PROGETTO DEFINITIVO

LINEA AV/AC VERONA - PADOVA
SUB TRATTA VERONA - VICENZA
1° SUB LOTTO VERONA - MONTEBELLO VICENTINO

RUMORE
 STUDIO ACUSTICO - DOCUMENTI DI CHIARIMENTO - PLANIMETRIE
 MEDIO PERIODO: MAPPE ISOFONICHE POST MITIGAZIONI TAV 11 DI 12

| | | | | |
|--|--------------------------------------|-------------------|-------|------------------|
| GENERAL CONTRACTOR | | ITAFERR S.p.A. | | SCALA: 1:5000 |
| ATI bonifica IL PROGETTISTA INTEGRATORE Franco Paolo Bocchetto iscritto al Ordine degli Ingegneri della Provincia di Roma al n° 1984 - Sez. A settore Civile e Ambiente Data: Luglio 2016 | CONSORZIO IRICAV DUE il Direttore | Data: Luglio 2016 | Data: | |

| | | | | | | | |
|----------|-------|------|------|-----------|------------------|--------|------|
| COMMESSA | LOTTO | FASE | ENTE | TIPO DOC. | OPERA/DISCIPLINA | PROGR. | REV. |
| I N 0 D | 0 0 | D | I 2 | P 5 | I M 0 0 0 6 | 1 4 5 | A |

| | | | | |
|---------------------|--|----------------------|--|-------------|
| ATI bonifica | | Firma | | Data |
| | | Ing. F. P. Bocchetto | | Luglio 2016 |

| Rev. | Descrizione | Redatto | Data | Verificato | Data | Approvato | Data | Autorizzato |
|------|--|---------------|-------------|------------|-------------|---------------|-------------|---------------------|
| A | Emissione MATTM (Prot.0001350/CTVA 14/04/16) | Ing. Grimaldi | Luglio 2016 | Ing. Serpi | Luglio 2016 | Arch. Pieroni | Luglio 2016 | Ing. T. Bastianello |

File: I0000012P5IM0006145A_00A.DWG CUP: J41E91000000009 n. Elab.:
 CIG: 3320049F17