

LEGENDA

TIPOLOGIA RICETTORI

- Edificio residenziale o assimilabile
- Edificio produttivo
- Edificio scolastico (sensibile)
- Edificio ospedaliero (sensibile)
- Edificio uffici o servizi
- Chiesa o cimitero

SIMBOLOGIA

- Barriera antirumore esistente
- Barriera antirumore prevista da P.R.A.
- Barriera antirumore di progetto
- Confine Comunale
- Confine Provinciale

CROMATICITA' LIVELLI

Green	<35
Light Green	35-40
Yellow-Green	40-45
Yellow	45-50
Orange	50-55
Red-Orange	55-60
Red	60-65
Dark Red	65-70
Purple	70-75
Dark Purple	75-80
Blue	80-85

Propagazione dei livelli a 4 m dal suolo (dB(A))

CODICE RICETTORI
XXXXXX-YNZZZ Codifica

XXXXXX = Codice ISTAT del comune in cui ricade il ricettore
Y = è una lettera che indica:
R = ricettore residenziale o sensibile
P = fabbricato produttivo (artigianale o industriale), magazzino o deposito, centro della grande distribuzione commerciale (Grandi supermercati, IKEA, Leroy Merlin, etc)
I = ricettore integrativo non presente nella cartografia di base CTR in scala 1:5000 o non censito in prima fase
J = produttivo integrativo non presente nella cartografia di base CTR in scala 1:5000 o non censito in prima fase

N = è un numero che indica il lato della linea in cui è situato il ricettore 1= lato sinistro e 2= lato destro calcolato rispetto al verso delle progressive crescenti
ZZZ = è il numero progressivo che individua il ricettore

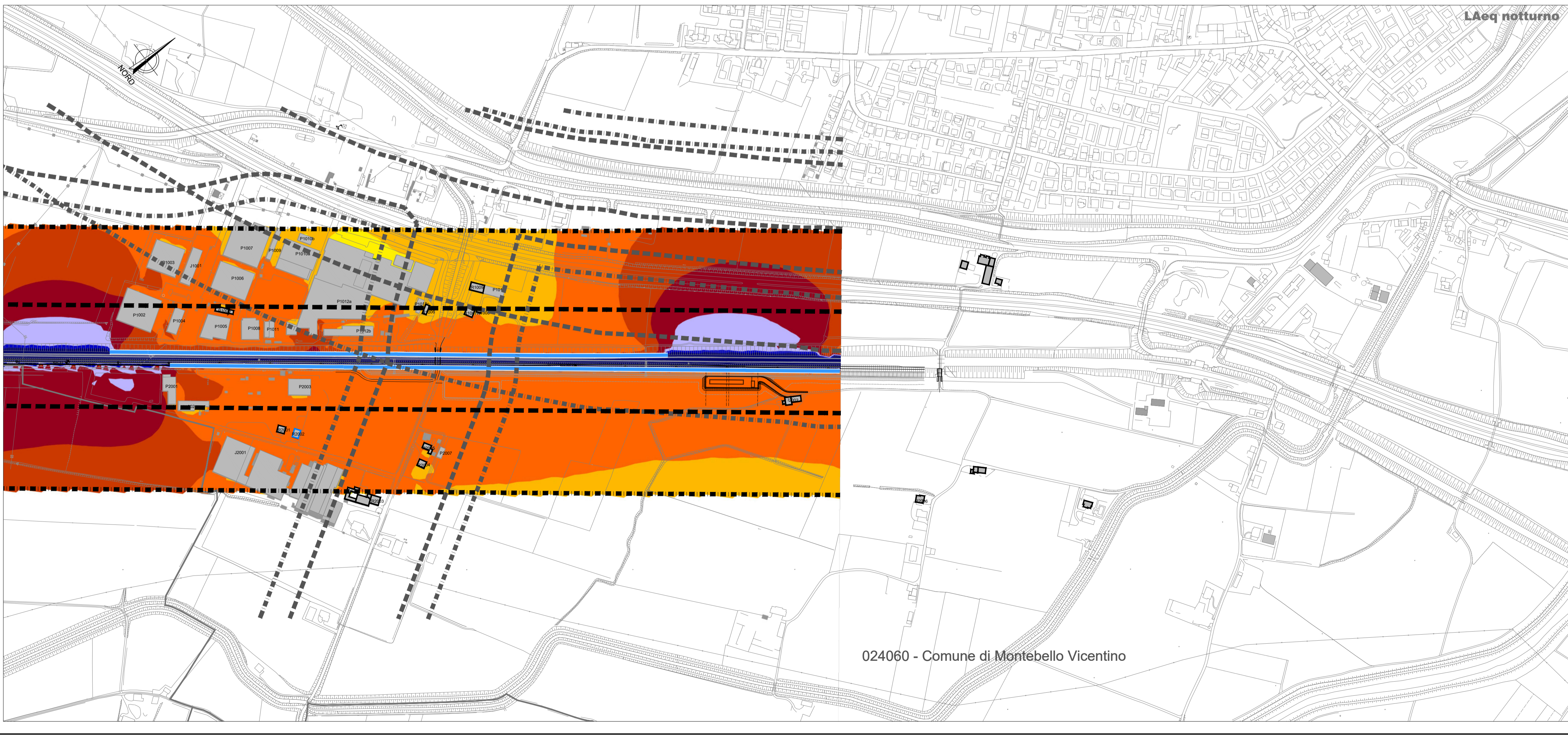
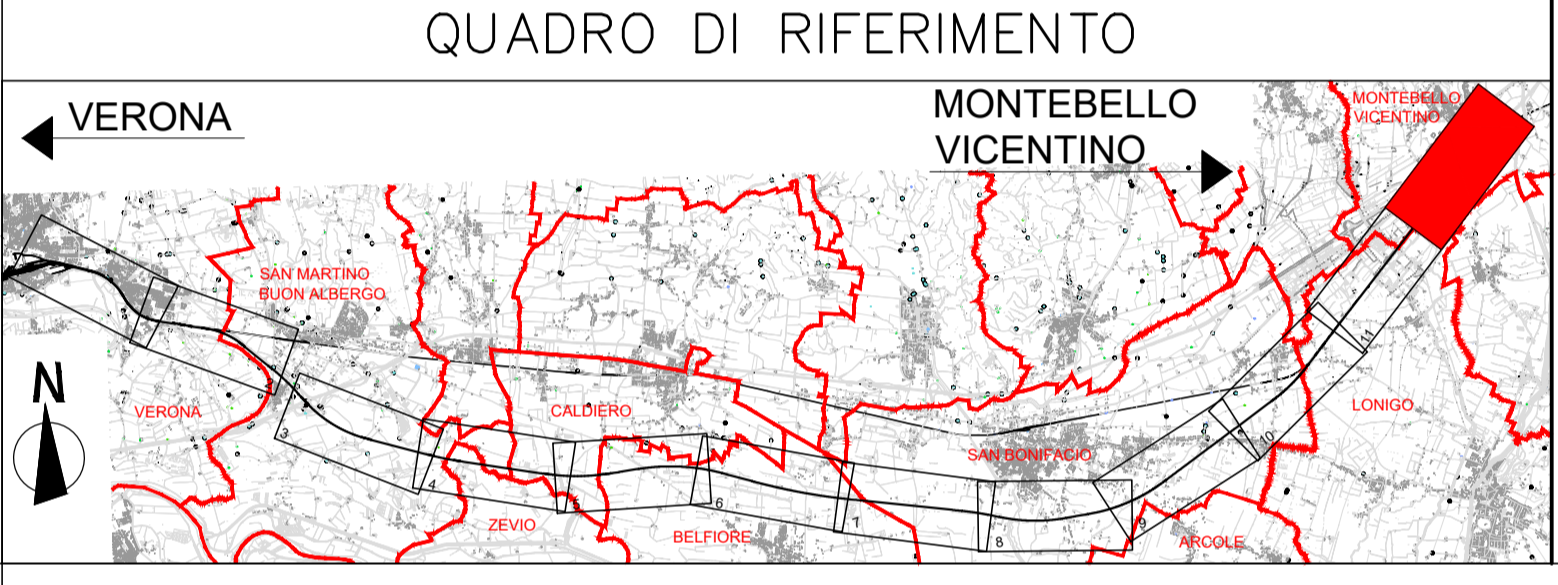
INFRASTRUTTURE STRADALI DPR142/04

- FASCIA A D=70dB(A)/N=60dB(A)
- FASCIA B D=65dB(A)/N=55dB(A)

INFRASTRUTTURE FERROVIARIE DPR459/98

- FASCIA A FASCIA B
- D=70dB(A)/N=60dB(A) D=65dB(A)/N=55dB(A)
- Linea Storica e linea AV/AC in affiancamento
- Linea AV/AC non affiancamento
- FASCIA UNICA D=65dB(A)/N=55dB(A)

024060 - Comune di Montebello Vicentino



024060 - Comune di Montebello Vicentino

COMMITTENTE:

ALTA SORVEGLIANZA:

GENERAL CONTRACTOR:

INFRASTRUTTURE FERROVIARIE STRATEGICHE DEFINITE DALLA LEGGE OBIETTIVO N. 443/01

PROGETTO DEFINITIVO

LINEA AV/AC VERONA - PADOVA
SUB TRATTA VERONA - VICENZA
1° SUB LOTTO VERONA - MONTEBELLO VICENTINO

RUMORE
STUDIO ACUSTICO - DOCUMENTI DI CHIARIMENTO - PLANIMETRIE
MEDIO PERIODO: MAPPE ISOFONICHE POST MITIGAZIONI TAV 12 DI 12

GENERAL CONTRACTOR		ITAFERR S.p.A.		SCALA: 1:5000
ATI bonifica IL PROGETTISTA INTEGRATORE Franco Persio Bocchetto Ingegnere del Ordine degli Ingegneri della Provincia di Reggio Emilia n° 5664 - Sez. A Data: Luglio 2016	CONSORZIO IRICAV DUE il Direttore Data: Luglio 2016	Data:		

COMMESSA	LOTTO	FASE	ENTE	TIPO DOC.	OPERA/DISCIPLINA	PROGR.	REV.
IN00	00	D	I2	P5	IM0006	146	A

ATI bonifica		Firma		Data
		Ing. F.P. Bocchetto		Luglio 2016

Progettazione:	Rev.	Descrizione	Redatto	Data	Verificato	Data	Approvato	Data	Autorizzato
	A	Emissione MATTM (Prot.0001350/CTVA 14/04/16)	Ing. Grinoldi	Luglio 2016	Ing. Serpi	Luglio 2016	Arch. Pieranchi	Luglio 2016	Ing. T.Bastianello

File: IN000D12P5IM0006146A_00A.DWG CUP: J41E9100000009 n. Elab.:
CIG: 3320049F17