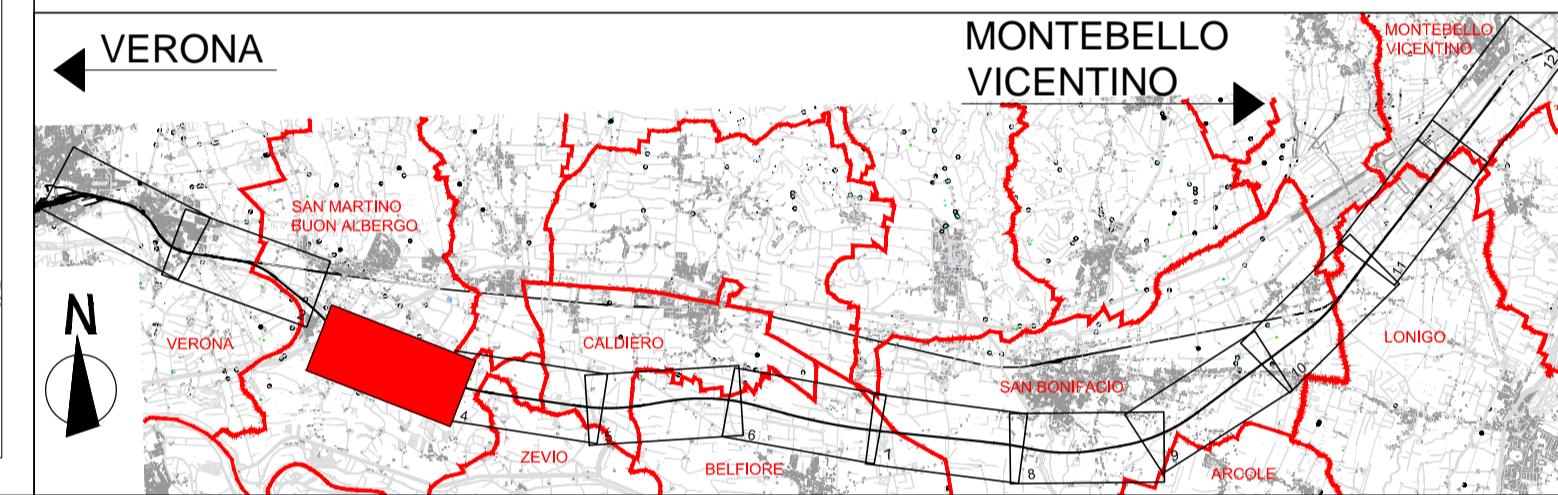


**LEGENDA**

- TIPOLOGIA RICETTORI**
- Edificio residenziale o assimilabile
  - Edificio produttivo
  - Edificio scolastico (sensibile)
  - Edificio ospedaliero (sensibile)
  - Edificio uffici o servizi
  - Chiesa o cimitero
- SIMBOLOGIA**
- Barriera antirumore esistente
  - Confine Comunale
  - Confine Provinciale
- CODICE RICETTORI**  
 XXXXXX-YNZZ Codifica Propagazione dei livelli a 4 m dal suolo [dB(A)]  
 XXXXXX = Codice ISTAT del comune in cui ricade il ricevitore  
 Y = è una lettera che indica: R= ricevitore residenziale o sensibile  
 P= fabbricato produttivo (artigianale o industriale), magazzino o deposito, centro della grande distribuzione commerciale (Grandi supermercati, IKEA, Leroy Merlin, etc)  
 I= ricevitore integrativo non presente nella cartografia di base CTR in scala 1:5000 o non censito in prima fase  
 J= produttivo integrativo non presente nella cartografia di base CTR in scala 1:5000 o non censito in prima fase  
 N = è un numero che indica il lato della linea in cui è situato il ricevitore 1= lato sinistro e 2= lato destro calcolato rispetto al verso delle progressive crescenti  
 ZZZ = è il numero progressivo che individua il ricevitore
- INFRASTRUTTURE STRADALI DPR142/04**
- FASCIA A D=70dB/N=60dB
  - FASCIA B D=65dB/N=55dB
- INFRASTRUTTURE FERROVIARIE DPR459/98**
- FASCIA A FASCIA B D=70dB/N=60dB D=65dB/N=55dB
  - Linea Storica e linea AV/AC in affiancamento
  - Linea AV/AC non affiancamento
  - FASCIA UNICA D=65dB/N=55dB

**QUADRO DI RIFERIMENTO**



COMMITTENTE: **RFI** RETE FERROVIARIA ITALIANA GRUPPO FERROVIE DELLO STATO ITALIANE

ALTA SORVEGLIANZA: **ITALFERR** GRUPPO FERROVIE DELLO STATO ITALIANE

GENERAL CONTRACTOR: **Consorzio Iricav Due**

**INFRASTRUTTURE FERROVIARIE STRATEGICHE DEFINITE DALLA LEGGE OBIETTIVO N. 443/01**

**PROGETTO DEFINITIVO**  
**LINEA AV/AC VERONA - PADOVA**  
**SUB TRATTA VERONA - VICENZA**  
**1° SUB LOTTO VERONA - MONTEBELLO VICENTINO**

RUMORE  
 STUDIO ACUSTICO - DOCUMENTI DI CHIARIMENTO - PLANIMETRIE  
 LUNGO PERIODO: MAPPE ISOFONICHE POST OPERAM TAV 3 DI 12

GENERAL CONTRACTOR		ITALFERR S.p.A.		SCALA: 1:5000
<b>ATI bonifica</b> IL PROGETTISTA INTEGRATORE Franco Pario Bocchetto Incarico di Direttore del Progetto della Provincia di Roma d. n° 1984/2014 settore Civile e Ambiente Data: Luglio 2016	CONSORZIO IRICAV DUE il Direttore	Data: Luglio 2016	Data:	

COMMESSA	LOTTO	FASE	ENTE	TIPO DOC.	OPERA/DISCIPLINA	PROGR.	REV.
IN0D	00	D	I2	P5	IM0006	149	A

<b>ATI bonifica</b>		Firma		Data
		Ing. F. P. Bocchetto		Luglio 2016

Progettazione:	Rev.	Descrizione	Redatto	Data	Verificato	Data	Approvato	Data	Autorizzato
	A	Emissione MATTM (Prot.0001350/CTVA 14/04/16)	Ing. Grimaldi	Luglio 2016		Luglio 2016	Arch. Peronzi	Luglio 2016	Ing. T. Bastianello

File: IN0D00I2P5IM0006149A\_00A.DWG CUP: J41E9100000009 n. Elab.:  
 CIG: 3320049F17