

LEGENDA

TIPOLOGIA RICETTORI

- Edificio residenziale o assimilabile
- Edificio produttivo
- Edificio scolastico (sensibile)
- Edificio ospedaliero (sensibile)
- Edificio uffici o servizi
- Chiesa o cimitero

SIMBOLOGIA

- Barriera antirumore esistente
- Confine Comunale
- Confine Provinciale

CODICE RICETTORI
 XXXXXX-YNZZZ Codifica Propagazione dei livelli a 4 m dal suolo [dB(A)]
 XXXXXX = Codice ISTAT del comune in cui ricade il ricevitore
 Y = è una lettera che indica:
 R= ricevitore residenziale o sensibile
 P= fabbricato produttivo (artigianale o industriale), magazzino o deposito, centro della grande distribuzione commerciale (Grandi supermercati, IKEA, Leroy Merlin, etc)
 I= ricevitore integrativo non presente nella cartografia di base CTR in scala 1:5000 o non censito in prima fase
 J= produttivo integrativo non presente nella cartografia di base CTR in scala 1:5000 o non censito in prima fase
 N = è un numero che indica il lato della linea in cui è situato il ricevitore 1= lato sinistro e 2= lato destro calcolato rispetto al verso delle progressive crescenti
 ZZZ = è il numero progressivo che individua il ricevitore

INFRASTRUTTURE STRADALI DPR142/04

- FASCIA A D=70dB/N=60dB
- FASCIA B D=65dB/N=55dB

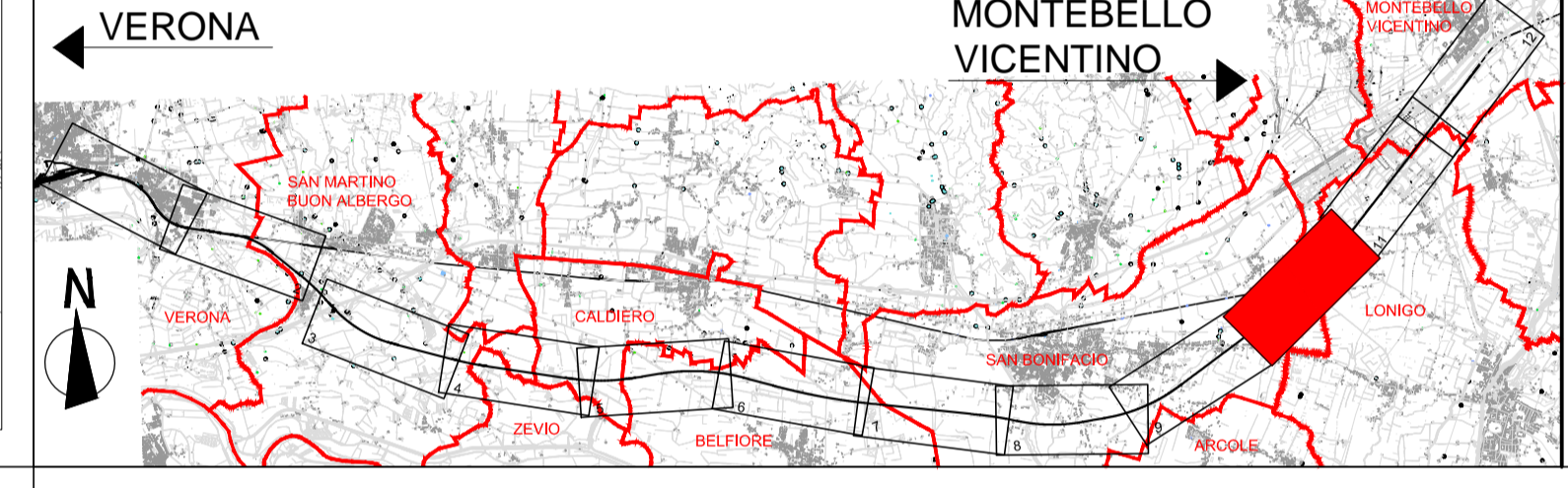
INFRASTRUTTURE FERROVIARIE DPR459/98

- FASCIA A FASCIA B
- Linea Storica e linea AV/AC in affiancamento D=70dB/N=60dB D=65dB/N=55dB
- Linea AV/AC non affiancamento FASCIA UNICA D=65dB/N=55dB

CROMATICITA' LIVELLI

- <35
- 35-40
- 40-45
- 45-50
- 50-55
- 55-60
- 60-65
- 65-70
- 70-75
- 75-80
- 80-85

QUADRO DI RIFERIMENTO



COMMITTENTE: **RFI RETE FERROVIARIA ITALIANA GRUPPO FERROVIE DELLO STATO ITALIANE**

ALTA SORVEGLIANZA: **ITALFERR GRUPPO FERROVIE DELLO STATO ITALIANE**

GENERAL CONTRACTOR: **Consorzio Iricav Due**

INFRASTRUTTURE FERROVIARIE STRATEGICHE DEFINITE DALLA LEGGE OBIETTIVO N. 443/01

PROGETTO DEFINITIVO

LINEA AV/AC VERONA - PADOVA
SUB TRATTA VERONA - VICENZA
1° SUB LOTTO VERONA - MONTEBELLO VICENTINO

RUMORE
 STUDIO ACUSTICO - DOCUMENTI DI CHIARIMENTO - PLANIMETRIE
 LUNGO PERIODO: MAPPE ISOFONICHE POST OPERAM TAV 10 DI 12

GENERAL CONTRACTOR		ITALFERR S.p.A.		SCALA: 1:5000
ATI bonifica IL PROGETTISTA INTEGRATORE Franco Paolo Bocchetto Isotta di Cristoforo degli Ingegneri della Provincia di Roma d. n. 1984/2014 settore Civile e Ambiente Data: Luglio 2016	CONSORZIO IRICAV DUE il Direttore		Data: Luglio 2016	

COMMESSA	LOTTO	FASE	ENTE	TIPO DOC.	OPERA/DISCIPLINA	PROGR.	REV.
IN0D	00	D	I2	P5	IM0006	156	A

ATI bonifica		Firma		Data
		Ing. F.P. Bocchetto		Luglio 2016

Rev.	Descrizione	Redatto	Data	Verificato	Data	Approvato	Data	Autorizzato
A	Emissione MATTM (Prot.0001350/CTVA 14/04/16)	Ing. Grimaldi	Luglio 2016	Ing. Serpi	Luglio 2016	Arch. Pieroni	Luglio 2016	Ing. T. Bastianello

File: IN0D00D12P5IM0006156A_00A.DWG CUP: J41E9100000009 n. Elab.:
 CIG: 3320049F17