

LEGENDA

TIPOLOGIA RICETTORI

- Edificio residenziale o assimilabile
- Edificio produttivo
- Edificio scolastico (sensibile)
- Edificio ospedaliero (sensibile)
- Edificio uffici o servizi
- Chiesa o cimitero

SIMBOLOGIA

- Barriera antirumore esistente
- Barriera antirumore prevista da P.R.A.
- Barriera antirumore di progetto
- Confine Comunale
- Confine Provinciale

CODICE RICETTORI
XXXXX-YNZZZ Codifica

XXXXX = Codice ISTAT del comune in cui ricade il ricettore
Y = è una lettera che indica:
R = ricettore residenziale o sensibile
P = fabbricato produttivo (artigianale o industriale), magazzino o deposito, centro della grande distribuzione commerciale (Grandi supermercati, IKEA, Leroy Merlin, etc)
I = ricettore integrativo non presente nella cartografia di base CTR in scala 1:5000 o non censito in prima fase
J = produttivo integrativo non presente nella cartografia di base CTR in scala 1:5000 o non censito in prima fase

N = è un numero che indica il lato della linea in cui è situato il ricettore 1= lato sinistro e 2= lato destro calcolato rispetto al verso delle progressive crescenti
ZZZ = è il numero progressivo che individua il ricettore

INFRASTRUTTURE STRADALI DPR142/04

- FASCIA A D=70dB(A)/N=60dB(A)
- FASCIA B D=65dB(A)/N=55dB(A)

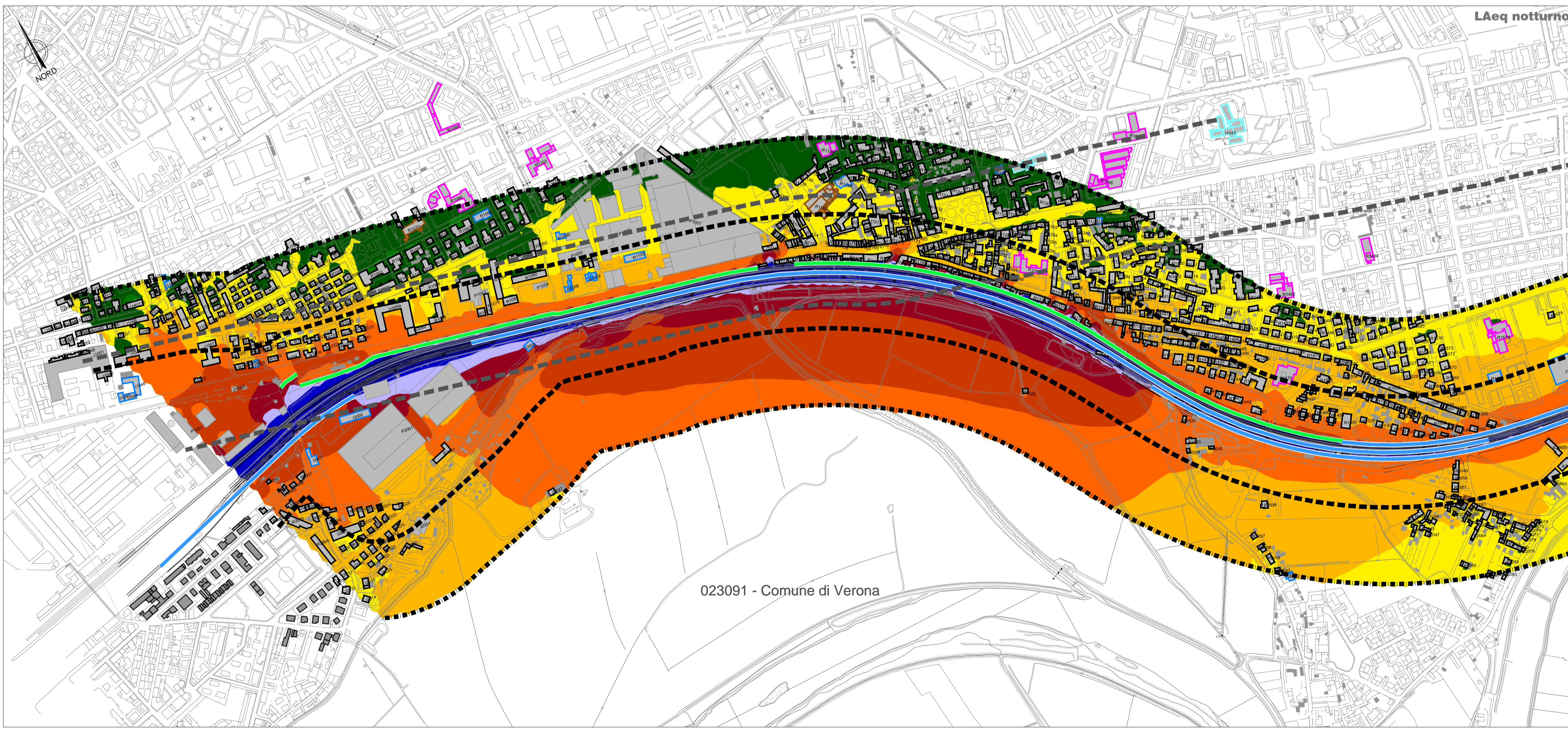
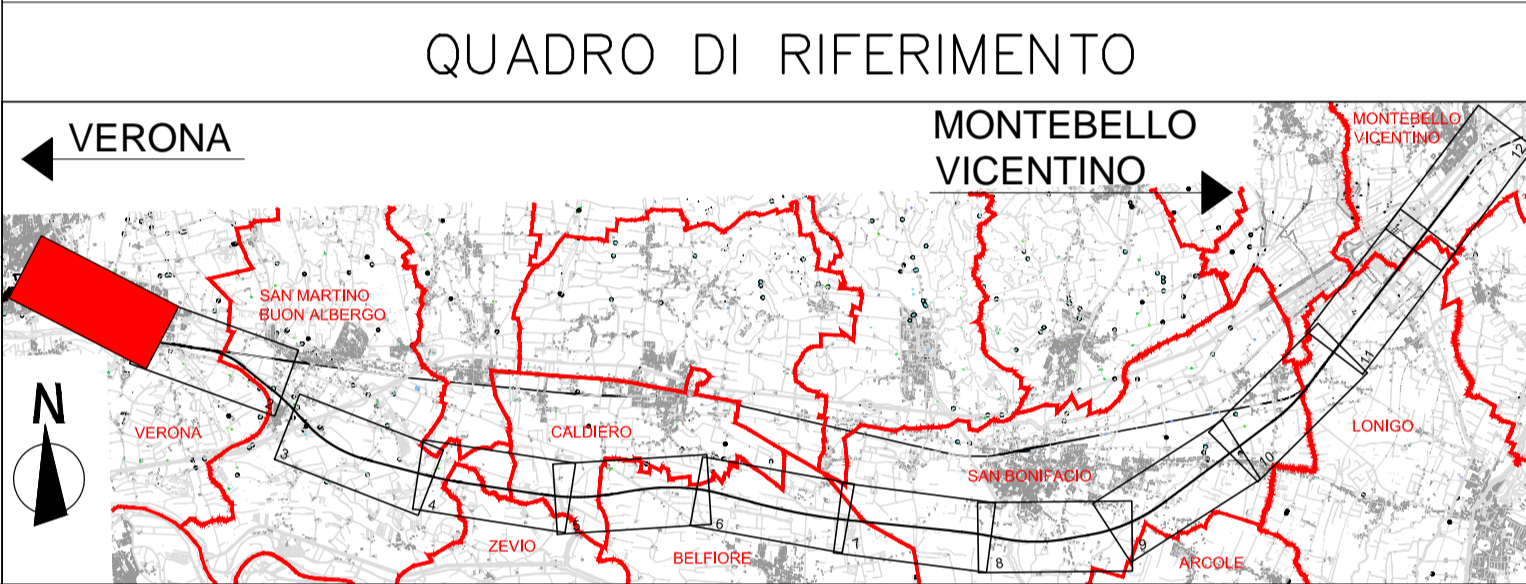
INFRASTRUTTURE FERROVIARIE DPR459/98

- FASCIA A FASCIA B
- Linea Storica e linea AV/AC in affiancamento D=70dB(A)/N=60dB(A) D=65dB(A)/N=55dB(A)
- Linea AV/AC non affiancamento FASCIA UNICA D=65dB(A)/N=55dB(A)

CROMATICITA' LIVELLI

<35
35-40
40-45
45-50
50-55
55-60
60-65
65-70
70-75
75-80
80-85

Propagazione dei livelli a 4 m dal suolo (dB(A))



COMMITTENTE: RETE FERROVIARIA ITALIANA GRUPPO FERROVIE DELLO STATO ITALIANE

ALTA SORVEGLIANZA: GRUPPO FERROVIE DELLO STATO ITALIANE

GENERAL CONTRACTOR: Consorzio Iricav Due

INFRASTRUTTURE FERROVIARIE STRATEGICHE DEFINITE DALLA LEGGE OBIETTIVO N. 443/01

PROGETTO DEFINITIVO

LINEA AV/AC VERONA - PADOVA
SUB TRATTA VERONA - VICENZA
1° SUB LOTTO VERONA - MONTEBELLO VICENTINO

RUMORE
STUDIO ACUSTICO - DOCUMENTI DI CHIARIMENTO - PLANIMETRIE
LUNGO PERIODO: MAPPE ISOFONICHE POST MITIGAZIONE TAV 1 DI 12

GENERAL CONTRACTOR		ITAFERR S.p.A.		SCALA: 1:5000
ATI bonifica IL PROGETTISTA INTEGRATORE Franco Pario Bucchietto Isotta #1 Centro degli Ingegneri della Provincia di Roma #11984 - Soc. A settore Civile e Ambientale Data: Luglio 2016	CONSORZIO IRICAV DUE il Direttore	Data: Luglio 2016		

COMMESSA	LOTTO	FASE	ENTE	TIPO DOC.	OPERA/DISCIPLINA	PROGR.	REV.
IN0D	00	D	I2	P5	IM0006	159	A

ATI bonifica		Firma		Data				
Progettazione:		Ing. F. P. Bucchietto		Luglio 2016				
Rev.	Descrizione	Redatto	Data	Verificato	Data	Approvato	Data	Autorizzato
A	Emissione MATTM (Prot.0001350/CTVA 14/04/16)	Ing. Grimaldi	Luglio 2016	Ing. Serpi	Luglio 2016	Arch. Peronzi	Luglio 2016	Ing. T. Bastianello

File: IN0D0012P5IM0006159A.DWG CUP: J41E9100000009 n. Elab.:
CIG: 3320049F17