

LEGENDA

TIPOLOGIA RICETTORI

- Edificio residenziale o assimilabile
- Edificio produttivo
- Edificio scolastico (sensibile)
- Edificio ospedaliero (sensibile)
- Edificio uffici o servizi
- Chiesa o cimitero

CRROMATICITA' LIVELLI

<35
35-40
40-45
45-50
50-55
55-60
60-65
65-70
70-75
75-80
80-85

SIMBOLOGIA

- Barriera antirumore esistente
- Barriera antirumore prevista da P.R.A.
- Barriera antirumore di progetto
- Confine Comunale
- Confine Provinciale

CODICE RICETTORI
XXXXXX-YNZZZ Codifica

XXXXXX = Codice ISTAT del comune in cui ricade il ricettore
 Y = è una lettera che indica:
 P = fabbricato produttivo (artigianale o industriale), magazzino o deposito, centro della grande distribuzione commerciale (Grandi supermercati, IKEA, Leroy Merlin, etc)
 I = ricettore integrativo non presente nella cartografia di base CTR in scala 1:5000 o non censito in prima fase
 J = produttivo integrativo non presente nella cartografia di base CTR in scala 1:5000 o non censito in prima fase

N = è un numero che indica il lato della linea in cui è situato il ricettore 1= lato sinistro e 2= lato destro calcolato rispetto al verso delle progressive crescenti
 ZZZ = è il numero progressivo che individua il ricettore

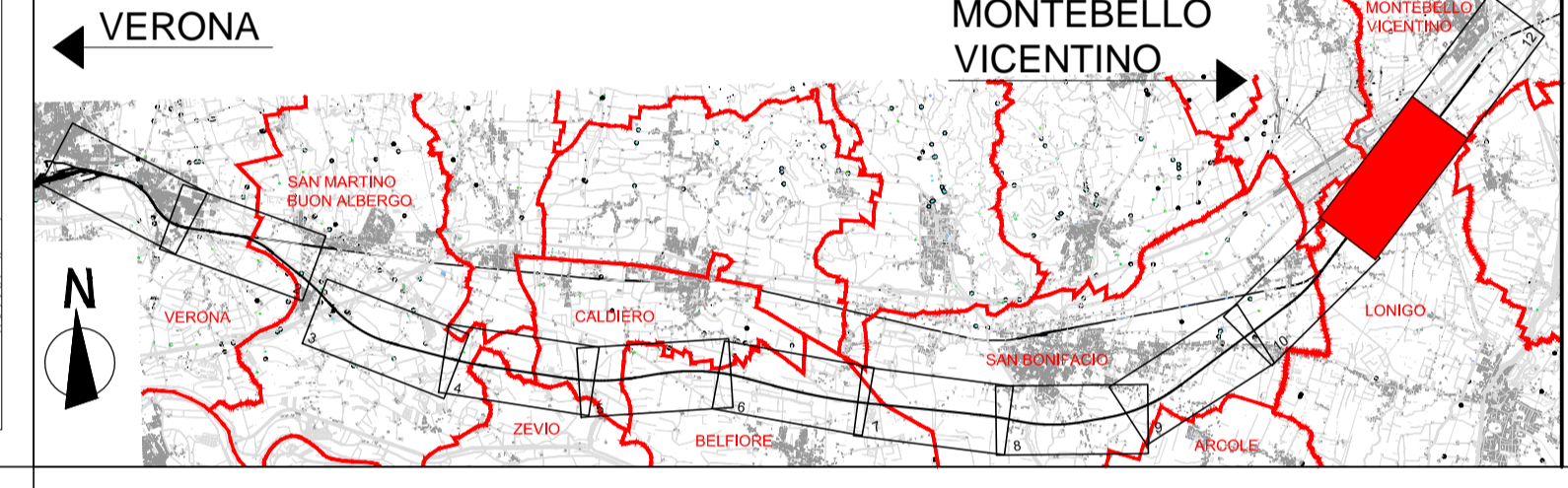
INFRASTRUTTURE STRADALI DPR142/04

- FASCIA A D=70dBA/N=60dBA
- FASCIA B D=65dBA/N=55dBA

INFRASTRUTTURE FERROVIARIE DPR459/98

- FASCIA A FASCIA B
- Linea Storica e linea AV/AC in affiancamento D=70dBA/N=60dBA D=65dBA/N=55dBA
- Linea AV/AC non affiancamento FASCIA UNICA D=65dBA/N=55dBA

QUADRO DI RIFERIMENTO



COMMITTENTE:

ALTA SORVEGLIANZA:

GENERAL CONTRACTOR:

INFRASTRUTTURE FERROVIARIE STRATEGICHE DEFINITE DALLA LEGGE OBIETTIVO N. 443/01

PROGETTO DEFINITIVO

LINEA AV/AC VERONA - PADOVA
SUB TRATTA VERONA - VICENZA
1° SUB LOTTO VERONA - MONTEBELLO VICENTINO

RUMORE
 STUDIO ACUSTICO - DOCUMENTI DI CHIARIMENTO - PLANIMETRIE
 LUNGO PERIODO: MAPPE ISOFONICHE POST MITIGAZIONE TAV 11 DI 12

GENERAL CONTRACTOR		ITAFERR S.p.A.		SCALA : 1:5000
ATI bonifica IL PROGETTISTA INTEGRATORE Franco Parisio Bocchetto iscritto al Ordine degli Ingegneri della Provincia di Roma al n° 1984 - Sez. A settore Civile e Ambientale Data: Luglio 2016		CONSORZIO IRICAV DUE il Direttore Data: Luglio 2016		

COMMESSA	LOTTO	FASE	ENTE	TIPO DOC.	OPERA/DISCIPLINA	PROGR.	REV.
IN0D	00	D	I2	P5	IM0006	169	A

ATI bonifica		Firma		Data
		Ing. F.P. Bocchetto		Luglio 2016

Progettazione:	Rev.	Descrizione	Redatto	Data	Verificato	Data	Approvato	Data	Autorizzato
A	Emissione MATTM (Prot.0001350/CTVA 14/04/16)	Ing. Grimaldi	Luglio 2016	Ing. Serpi	Luglio 2016	Arch. Pieroni	Luglio 2016	Luglio 2016	Ing. T. Bastianello

File: IN000D12P5IM0006189A_00A.DWG CUP: J41E9100000009 n. Elab.:
 CIG: 3320049F17