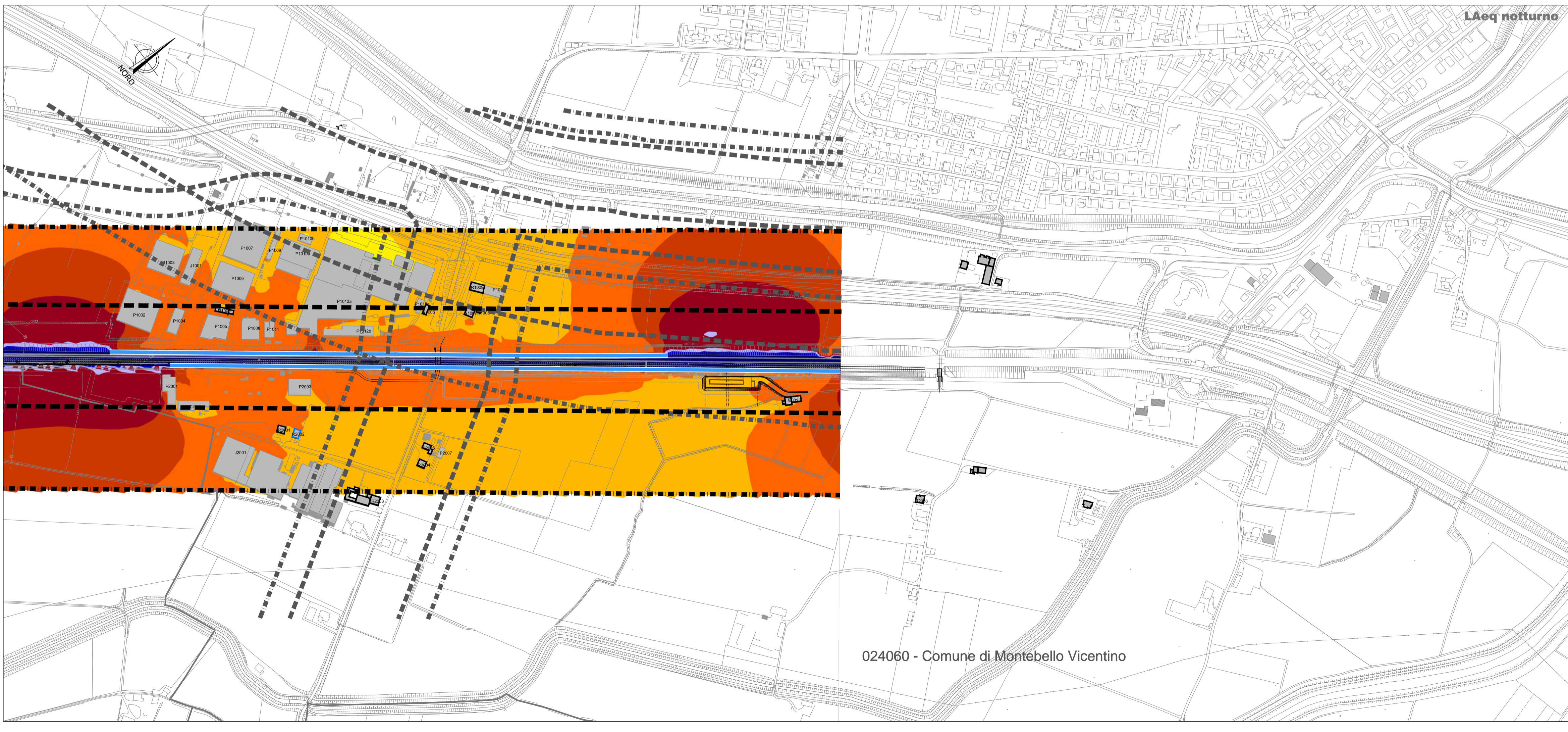


024060 - Comune di Montebello Vicentino



024060 - Comune di Montebello Vicentino

LEGENDA

TIPOLOGIA RICETTORI

- Edificio residenziale o assimilabile
- Edificio produttivo
- Edificio scolastico (sensibile)
- Edificio ospedaliero (sensibile)
- Edificio uffici o servizi
- Chiesa o cimitero

SIMBOLOGIA

- Barriera antirumore esistente
- Barriera antirumore prevista da P.R.A.
- Barriera antirumore di progetto
- Confine Comunale
- Confine Provinciale

CODICE RICETTORI
XXXXXX-YNZZZ Codifica

XXXXXX = Codice ISTAT del comune in cui ricade il ricettore
 Y = è una lettera che indica:
 R = ricettore residenziale o sensibile
 P = fabbricato produttivo (artigianale o industriale), magazzino o deposito, centro della grande distribuzione commerciale (Grandi supermercati, IKA, Leroy Merlin, etc)
 I = ricettore integrativo non presente nella cartografia di base CTR in scala 1:5000 o non censito in prima fase
 J = produttivo integrativo non presente nella cartografia di base CTR in scala 1:5000 o non censito in prima fase

N = è un numero che indica il lato della linea in cui è situato il ricettore 1= lato sinistro e 2= lato destro calcolato rispetto al verso delle progressive crescenti
 ZZZ = è il numero progressivo che individua il ricettore

INFRASTRUTTURE STRADALI DPR142/04

- FASCIA A $D=70\text{dB}/N=60\text{dB}$
- FASCIA B $D=65\text{dB}/N=55\text{dB}$

INFRASTRUTTURE FERROVIARIE DPR459/98

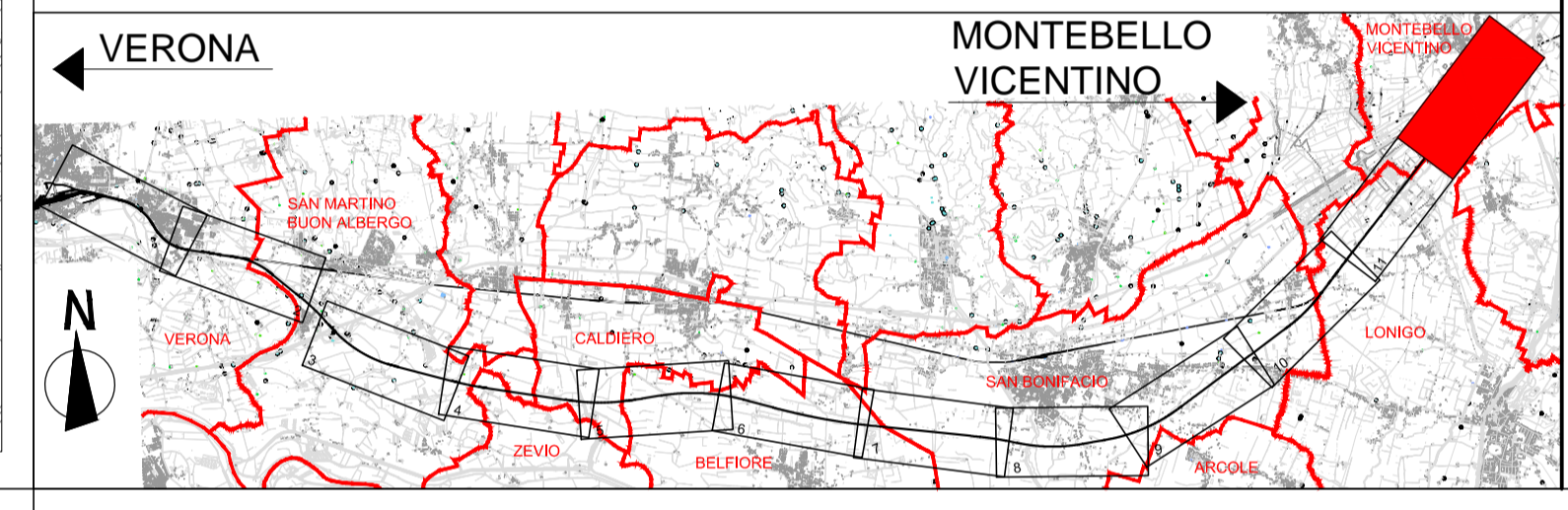
- FASCIA A FASCIA B
- Linea Storica e linea AV/AC in affiancamento $D=70\text{dB}/N=60\text{dB}$ $D=65\text{dB}/N=55\text{dB}$
- Linea AV/AC non affiancamento FASCIA UNICA $D=65\text{dB}/N=55\text{dB}$

CROMATICITA' LIVELLI

- <math><35</math>
- 35-40
- 40-45
- 45-50
- 50-55
- 55-60
- 60-65
- 65-70
- 70-75
- 75-80
- 80-85

Propagazione dei livelli a 4 m dal suolo (dB(A))

QUADRO DI RIFERIMENTO



COMMITTENTE: **RFI** RETE FERROVIARIA ITALIANA GRUPPO FERROVIE DELLO STATO ITALIANE

ALTA SORVEGLIANZA: **ITALFERR** GRUPPO FERROVIE DELLO STATO ITALIANE

GENERAL CONTRACTOR: **Consorzio Iricav Due**

INFRASTRUTTURE FERROVIARIE STRATEGICHE DEFINITE DALLA LEGGE OBIETTIVO N. 443/01

PROGETTO DEFINITIVO

LINEA AV/AC VERONA - PADOVA
SUB TRATTA VERONA - VICENZA
1° SUB LOTTO VERONA - MONTEBELLO VICENTINO

RUMORE
 STUDIO ACUSTICO - DOCUMENTI DI CHIARIMENTO - PLANIMETRIE
 LUNGO PERIODO: MAPPE ISOFONICHE POST MITIGAZIONE TAV 12 DI 12

GENERAL CONTRACTOR		ITALFERR S.p.A.		SCALA : 1:5000
ATI bonifica IL PROGETTISTA INTEGRATORE Franco Paolo Bocchetto iscritto al Ordine degli Ingegneri della Provincia di Roma # 01864 - Sez. A settore Civile e Ambiente Data: Luglio 2016	CONSORZIO IRICAV DUE il Direttore		Data: Luglio 2016	

COMMESSA	LOTTO	FASE	ENTE	TIPO DOC.	OPERA/DISCIPLINA	PROGR.	REV.
IN0D	00	D	I2	P5	IM0006	170	A

ATI bonifica		Firma		Data	
		Ing. F.P. Bocchetto		Luglio 2016	

Progettazione:	Rev.	Descrizione	Redatto	Data	Verificato	Data	Approvato	Data	Autorizzato
A		Emissione MATM (Prot.0001350/CTVA. 14/04/16)	Ing. Grimaldi	Luglio 2016	Ing. Serpi	Luglio 2016	Arch. Pieroni	Luglio 2016	Ing. T.Bastianello

File: IN0D00D12P5IM0006170A_00A.DWG CUP: J41E9100000009 n. Elab.:
 CIG: 3320049F17