

### LEGENDA

**TIPOLOGIA RICETTORI**

- Edificio residenziale o assimilabile
- Edificio produttivo
- Edificio scolastico (sensibile)
- Edificio ospedaliero (sensibile)
- Edificio uffici o servizi
- Chiesa o cimitero

**SI-MBOLOGIA**

- Barriera antirumore esistente
- Barriera antirumore prevista da P.R.A.
- Barriera antirumore di progetto
- Confine Comunale
- Confine Provinciale

**CODICE RICETTORI**  
XXXXXX-YNZZZ Codifica

XXXXXX = Codice ISTAT del comune in cui ricade il ricettore  
Y = è una lettera che indica:  
R= ricettore residenziale o sensibile  
P= fabbricato produttivo (artigianale o industriale), magazzino o deposito, centro della grande distribuzione commerciale (Grandi supermercati, IKEA, Leroy Merlin, etc)  
I= ricettore integrativo non presente nella cartografia di base CTR in scala 1:5000 o non censito in prima fase  
J= produttivo integrativo non presente nella cartografia di base CTR in scala 1:5000 o non censito in prima fase

N = è un numero che indica il lato della linea in cui è situato il ricettore 1= lato sinistro e 2= lato destro calcolato rispetto al verso delle progressive crescenti  
ZZZ = è il numero progressivo che individua il ricettore

**INFRASTRUTTURE STRADALI DPR142/04**

- FASCIA A D=70dB/N=60dB
- FASCIA B D=65dB/N=55dB

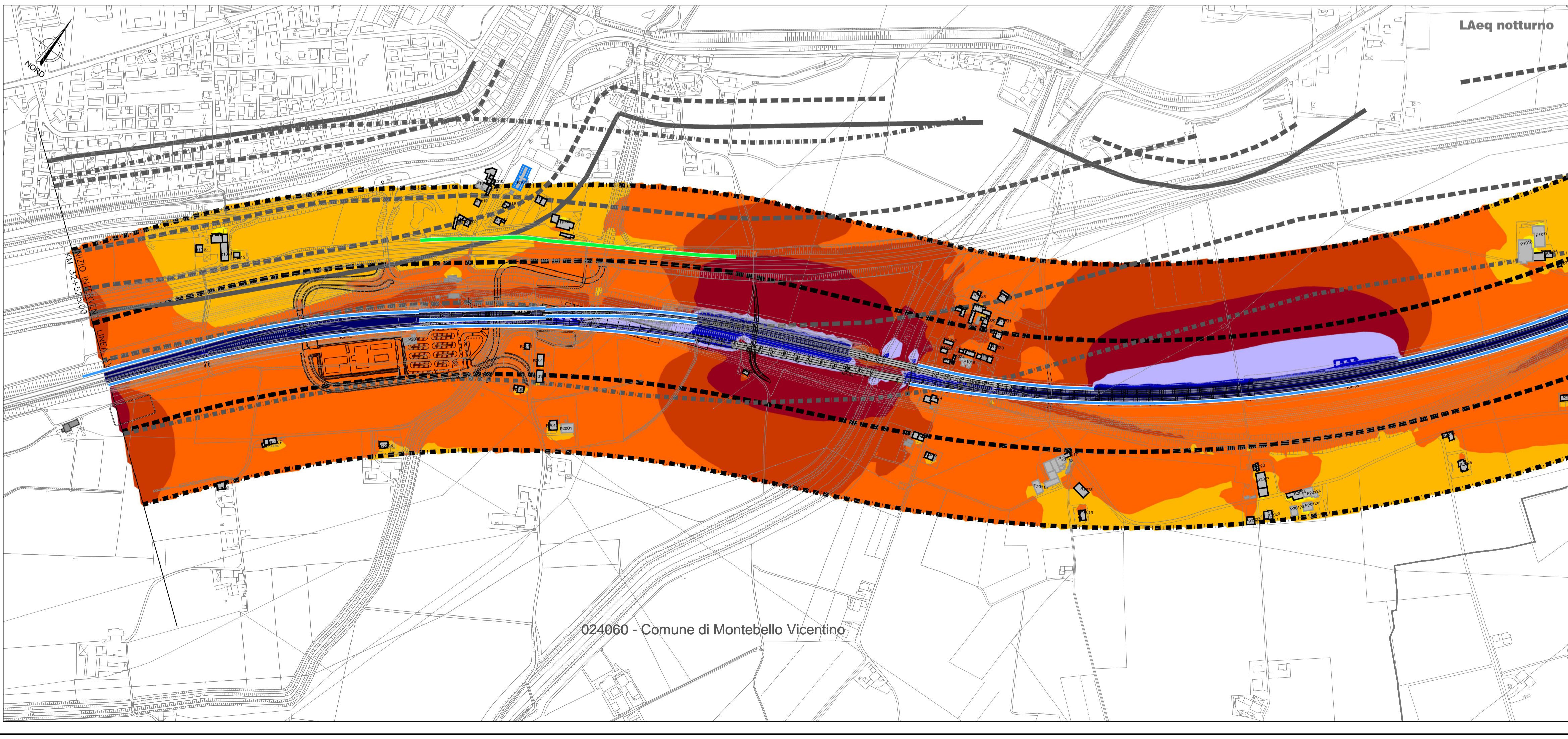
**INFRASTRUTTURE FERROVIARIE DPR459/98**

- FASCIA A FASCIA B  
D=70dB/N=60dB D=65dB/N=55dB  
Linea Storica e linea AV/AC in affiancamento
- FASCIA UNICA  
D=65dB/N=55dB  
Linea AV/AC non affiancamento

**CROMATICITA' LIVELLI**

<35
35-40
40-45
45-50
50-55
55-60
60-65
65-70
70-75
75-80
80-85

Propagazione dei livelli a 4 m dal suolo [dB(A)]



**COMMITTENTE:**

**ALTA SORVEGLIANZA:**

**GENERAL CONTRACTOR:**

**INFRASTRUTTURE FERROVIARIE STRATEGICHE DEFINITE DALLA LEGGE OBIETTIVO N. 443/01**

**PROGETTO DEFINITIVO**

**LINEA AV/AC VERONA - PADOVA**  
**SUB TRATTA VERONA - VICENZA**  
**2° SUB LOTTO MONTEBELLO VICENTINO-BIVIO VICENZA**

**RUMORE**  
STUDIO ACUSTICO - DOCUMENTI DI CHIARIMENTO - PLANIMETRIE  
MEDIO PERIODO - MAPPE ISOFONICHE POST MITIGAZIONE TAV. 1 DI 5

GENERAL CONTRACTOR		ITAFERR S.p.A.		SCALA: 1:5000
<b>ATI bonifica</b> IL PROGETTISTA INTEGRATORE Franco Parisio Bocchetto iscritto al Circolo degli Ingegneri della Provincia di Roma il 01/04/2004 - Sez. A settore Civile e Ambiente Data: Luglio 2016	CONSORZIO IRICAV DUE il Direttore	Data: Luglio 2016		

COMMESSA	LOTTO	FASE	ENTE	TIPO DOC.	OPERA/DISCIPLINA	PROGR.	REV.
IN0D	02	D	I2	P5	IM0006	558	A

<b>ATI bonifica</b>		Firma		Data
		Ing. F.P. Bocchetto		Luglio 2016

Progettazione:	Rev.	Descrizione	Redatto	Data	Verificato	Data	Approvato	Data	Autorizzato
A	Emissione MATTM (Prot.0001350/CTVA. 14/04/16)	Ing. Grimaldi	Ing. Serpi	Luglio 2016	Ing. Serpi	Luglio 2016	Arch. Pieroni	Luglio 2016	Ing. T. Bastianello

File: IN0D02D2P5IM0006558A\_00A.DWG CUP: J41E9100000009 n. Elab.:  
CIG: 3320049F17