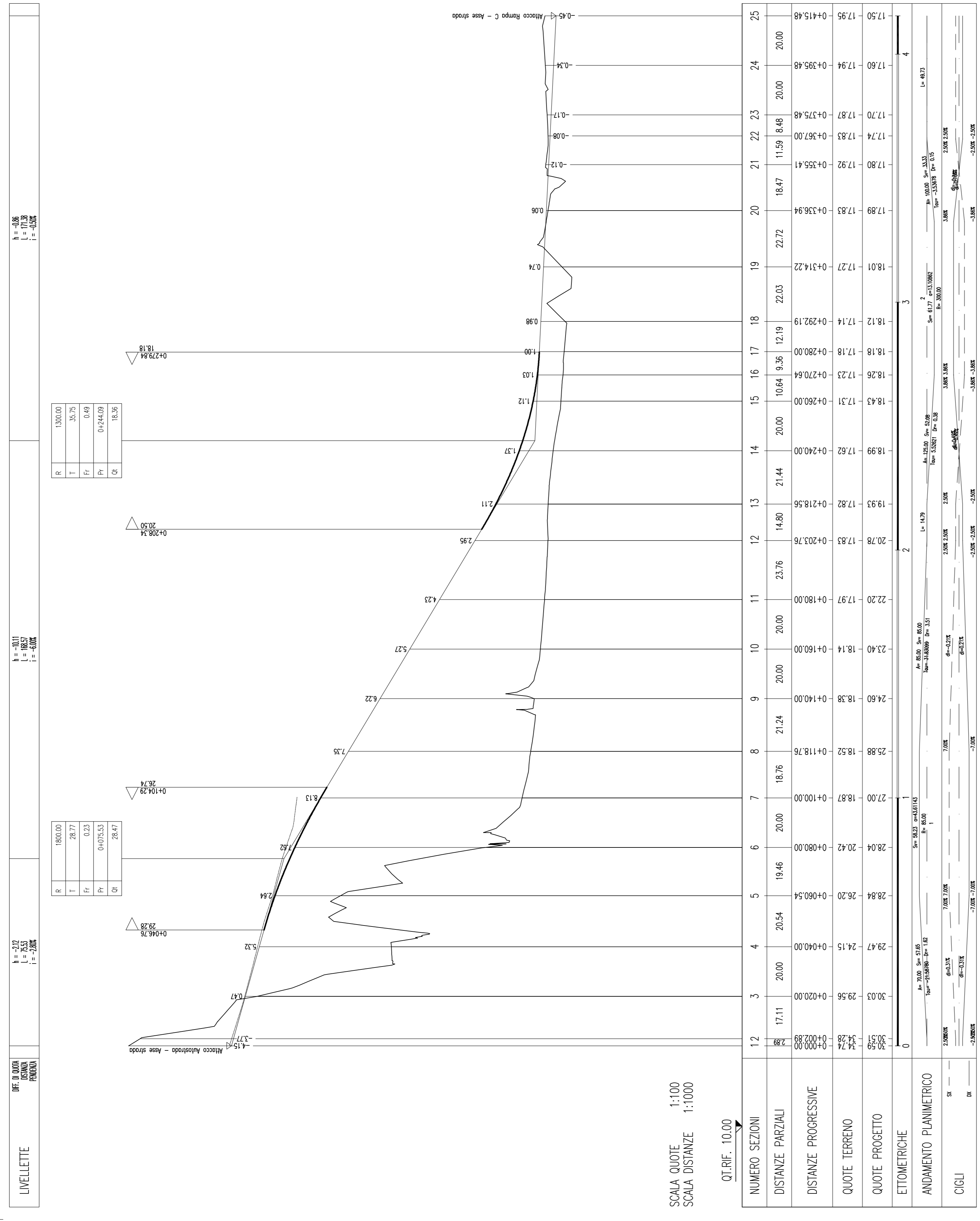
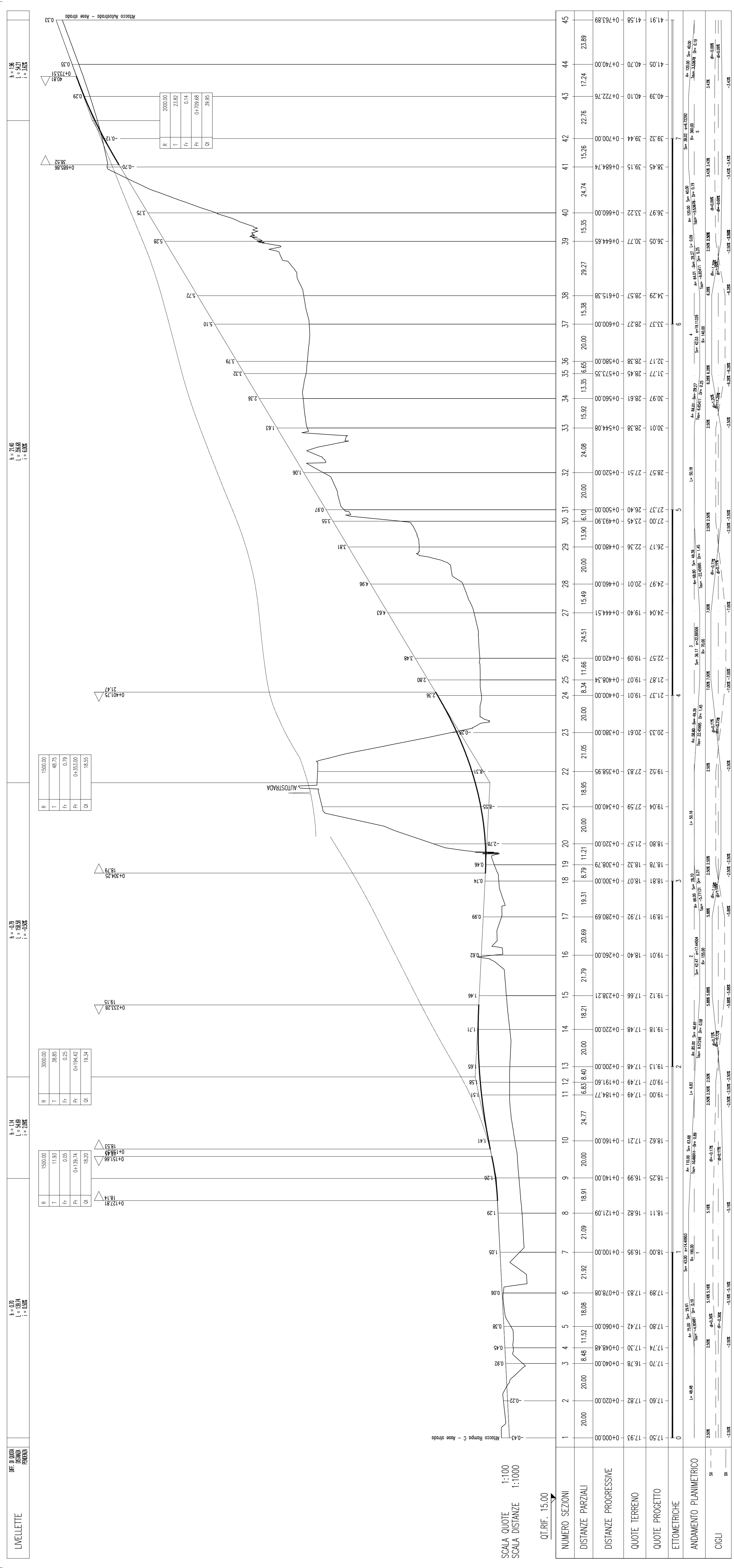


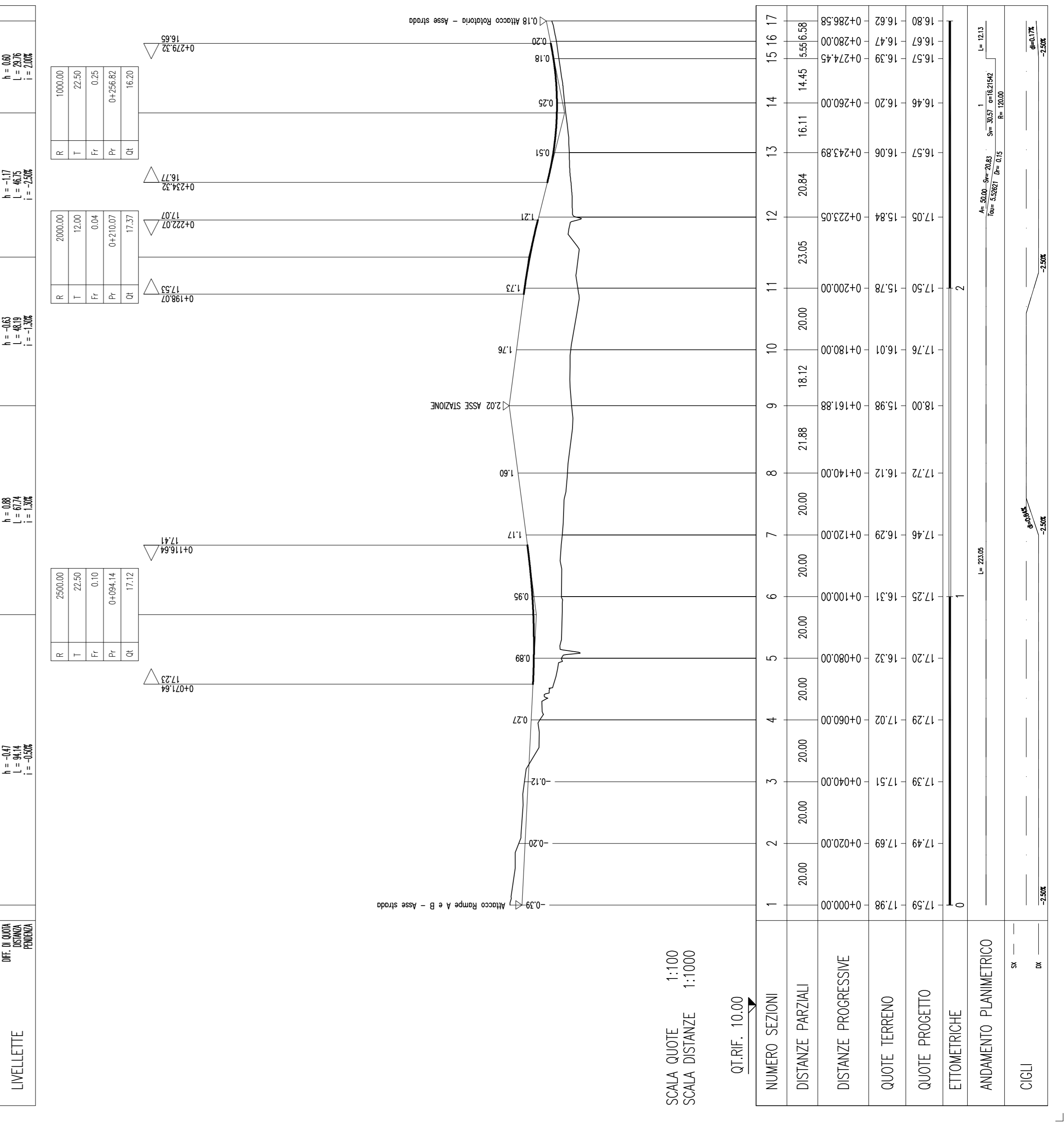
PROFILO LONGITUDINALE - RAMPA A



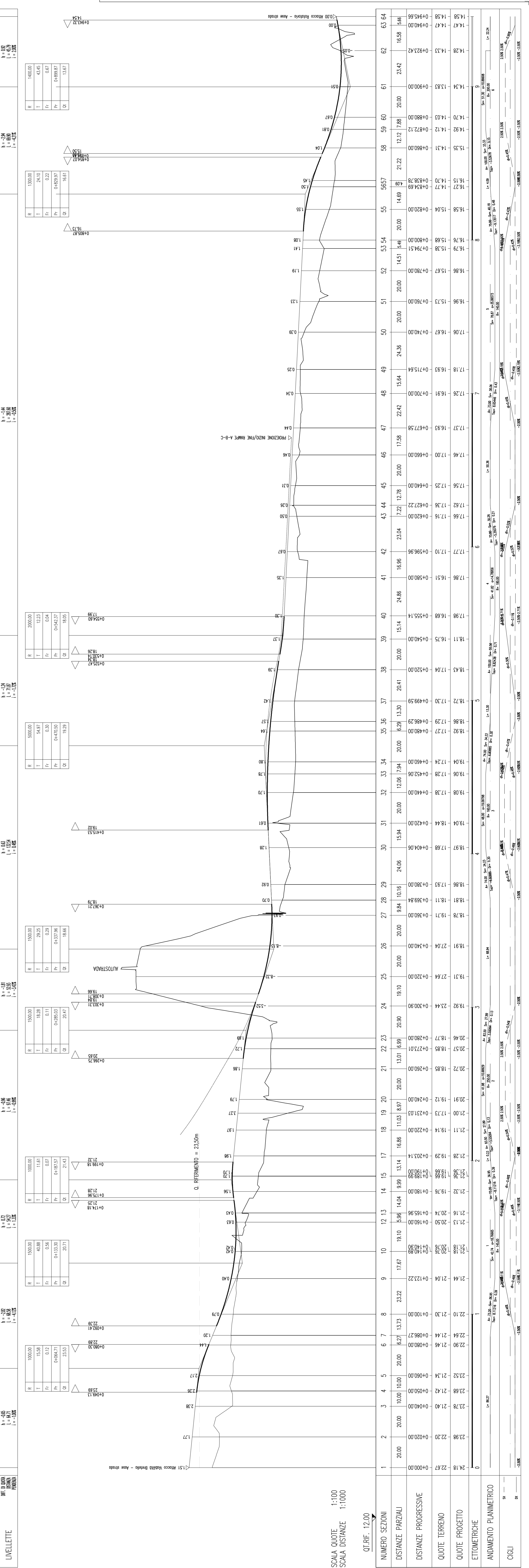
PROFILO LONGITUDINALE - RAMPA B



PROFILO LONGITUDINALE - RAMPA C



PROFILO LONGITUDINALE - VIABILITA' SANTA VENERANDA



per l'Italia
autostrade
per l'Italia

AUTOSTRADA (A14) : BOLOGNA-BARI-TARANTO
AMPLIAMENTO ALLA TERZA CORSA
DEL TRATTO RIMINI NORD-PEDASO
TRATTO: CATTOLICA - FANO
OPERE COMPENSATIVE COMUNE DI PESARO
PROGETTO DEFINITIVO

NUOVO SVINCOLO DI PESARO SUD
PARTIE STRADALE
Profili longitudinali
Rampa A, Rampa B e Rampa C
e Viabilità Santa Veneranda

PROGETTO	11/14/31/101/STPST/006/1-1	FOGLIO	11/006/1/100
PROVA		DATA	11/006/1/100
PROVA		DATA	11/006/1/100
PROVA		DATA	11/006/1/100

spca
INGEGNERIA
per l'Italia

VERO DEL CONCESSIONARIO
autostrade
per l'Italia