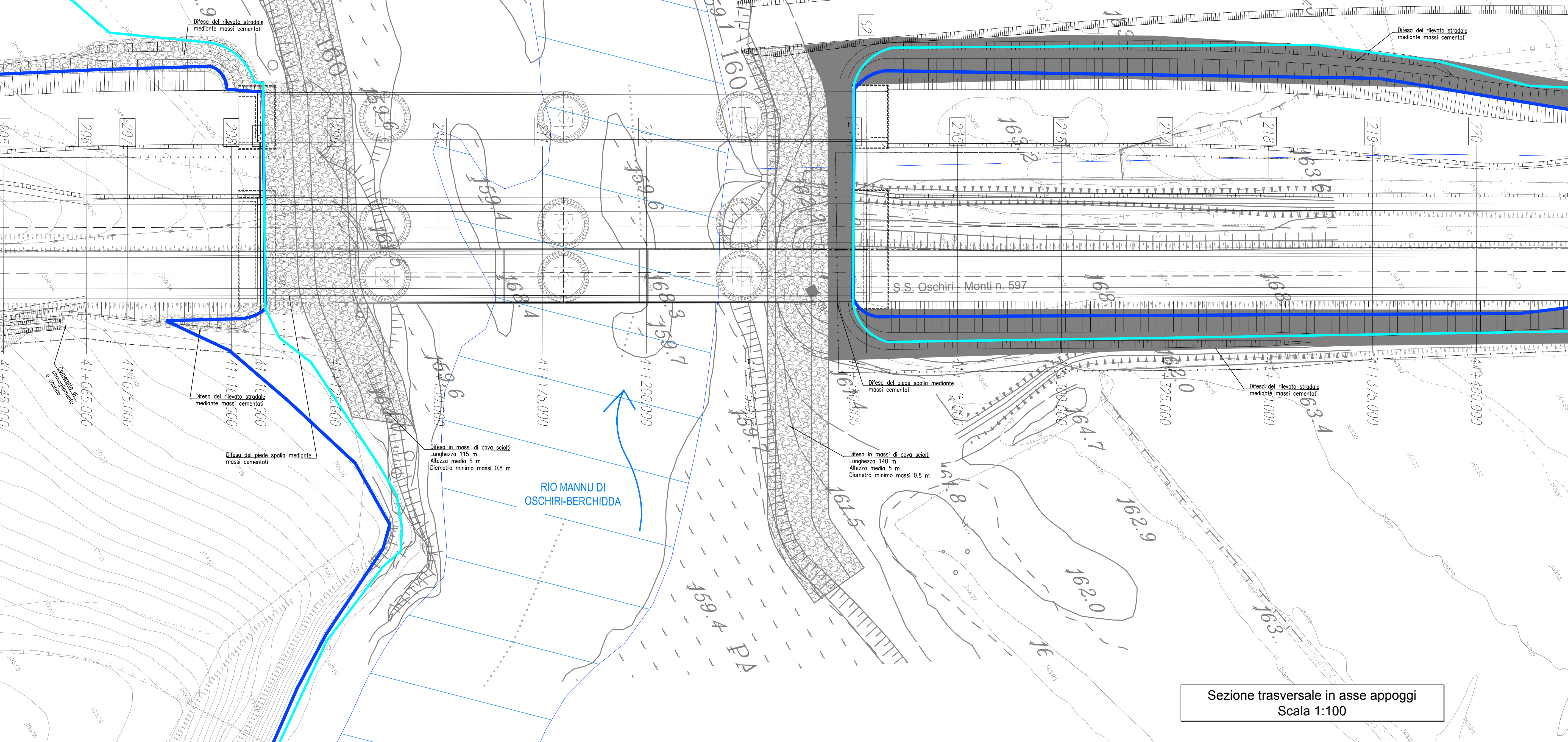


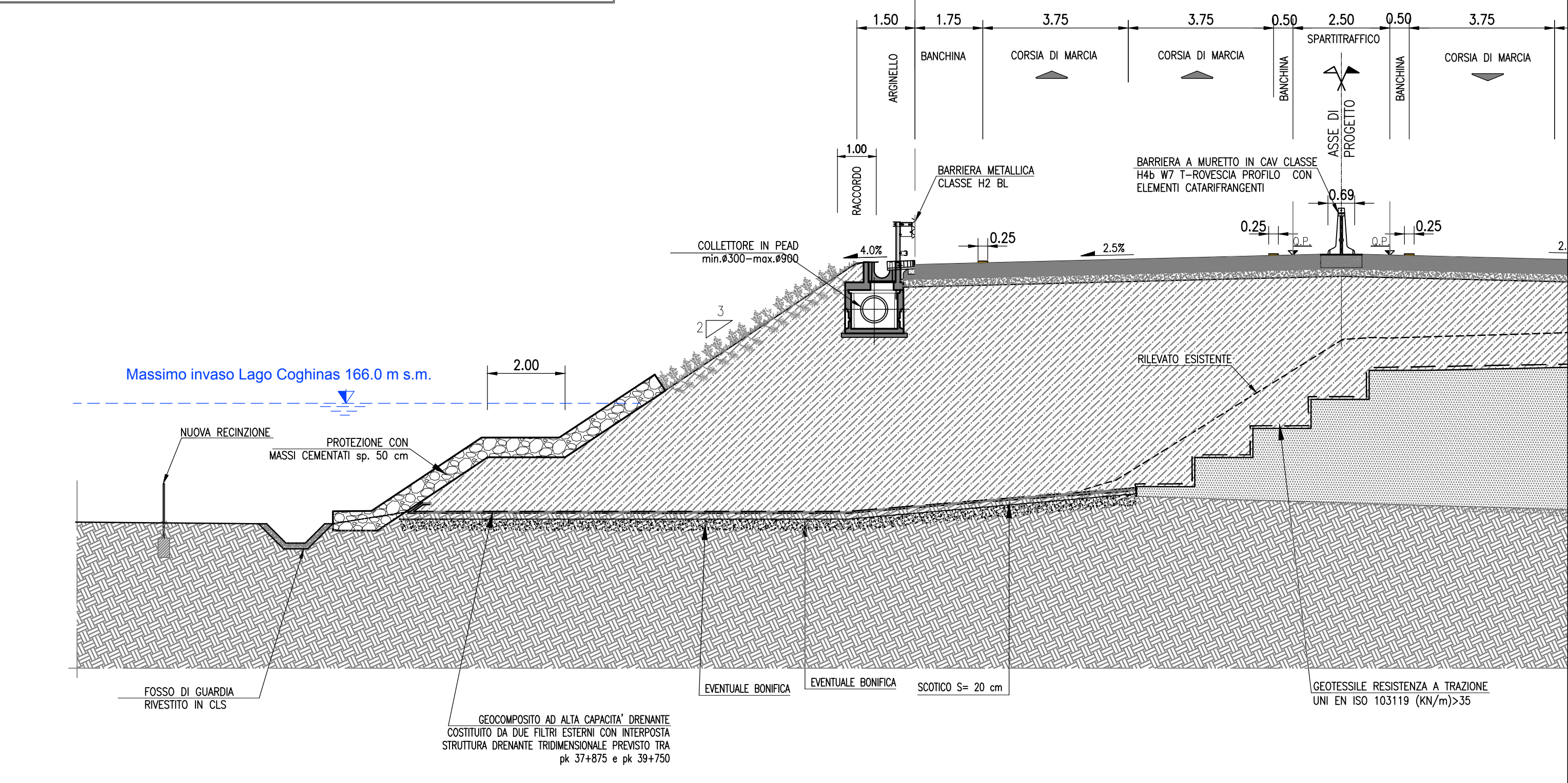
Planimetria di progetto  
Scala 1:500

LAGO COGHINAS:  
MASSIMA REGOLAZIONE 164.0 m s.m.

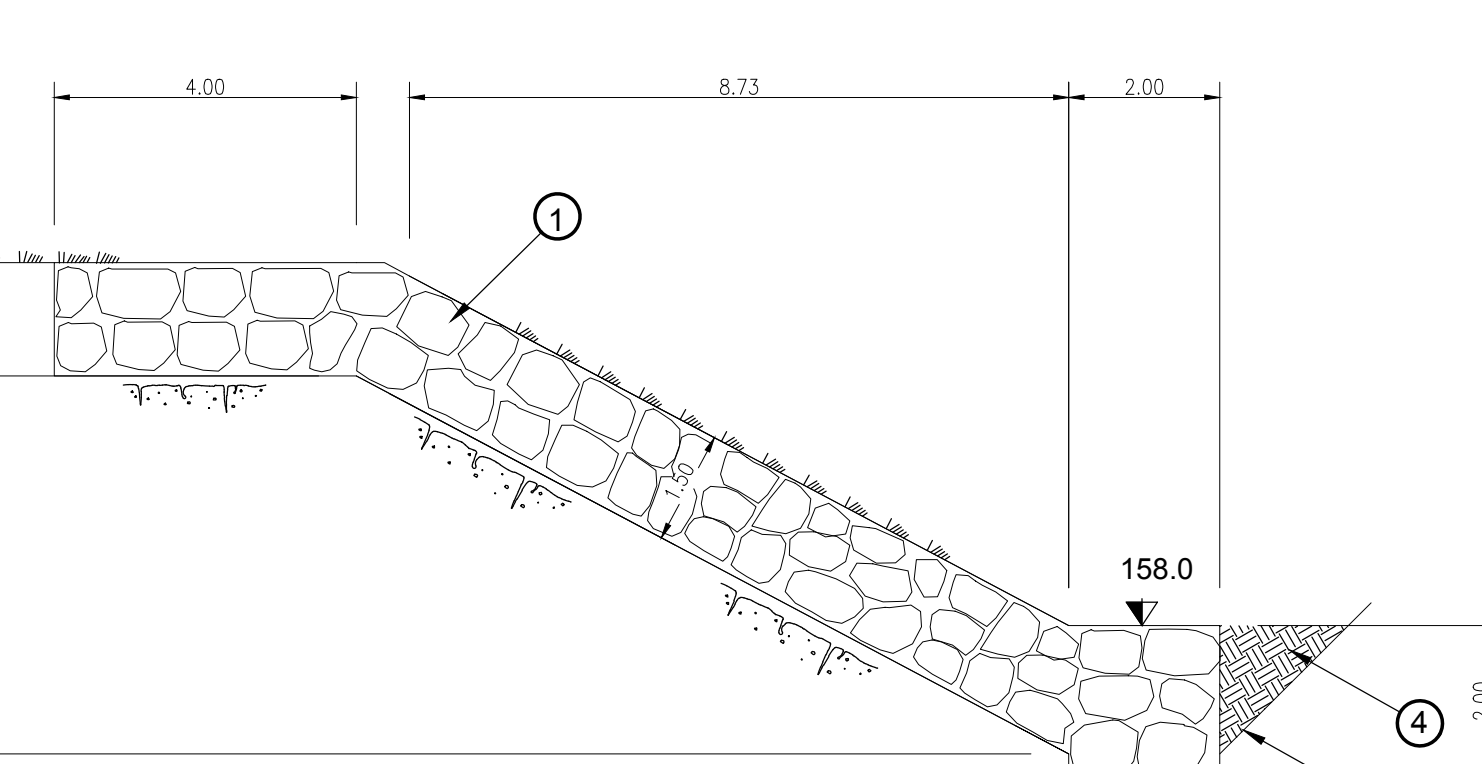
LAGO COGHINAS:  
MASSIMO INVASO 166.0 m s.m.



Sezione tipo rilevato stradale con opere di protezione  
Scala 1:100



Sezione tipo difesa in massi in alveo  
Scala 1:100

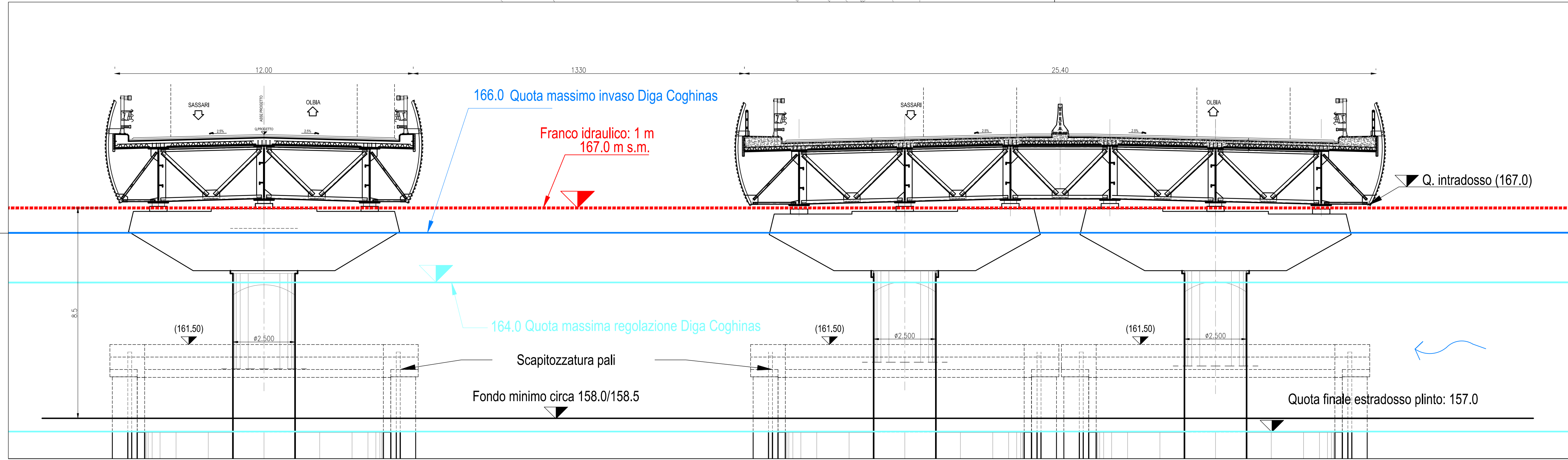


N.B. - LA RAPPRESENTAZIONE GRAFICA DEI MASSI E PURAMENTE INDICATIVA. SI RAPPRESENTA QUINDI SCHEMATICAMENTE L'INSIEME DEL RIEMPIMENTO E NON VI E' ALCUN RIFERIMENTO ALLE DIMENSIONI, FORME E DISPOSIZIONE DEI MASSI STESSI.

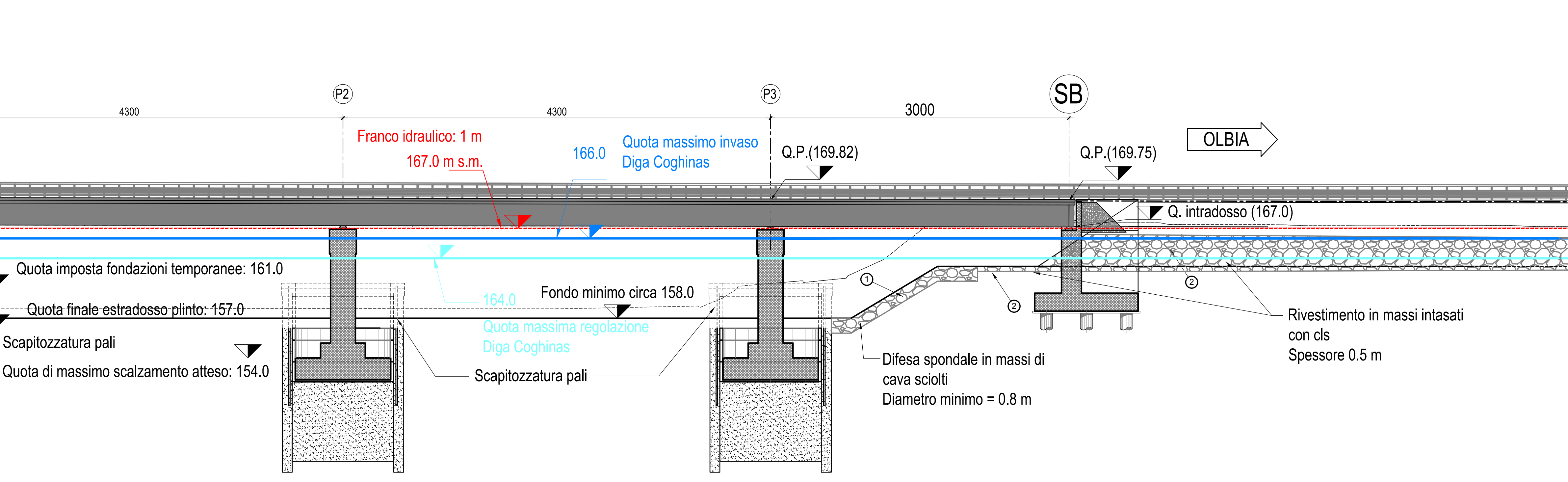
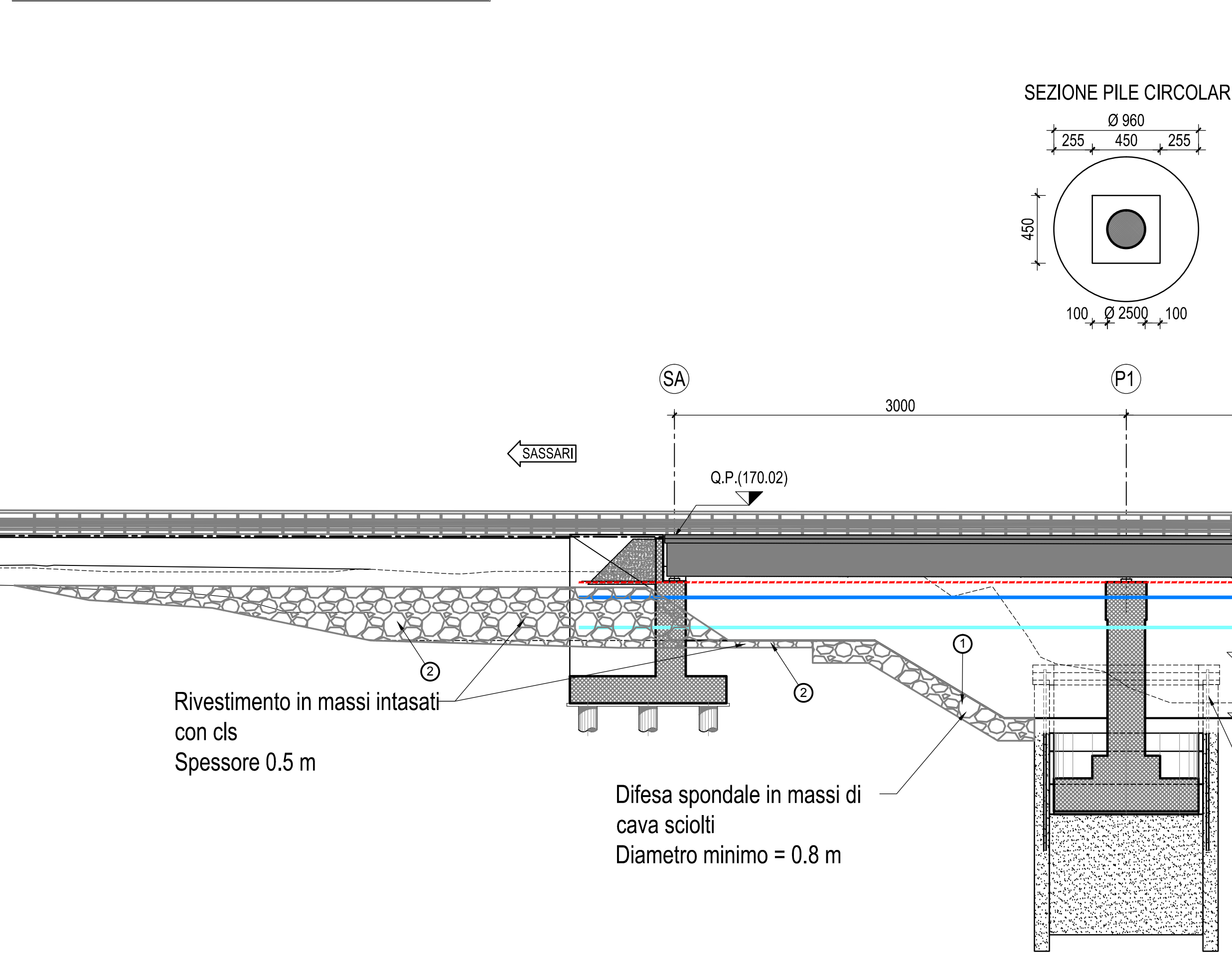
N.B. - LA LUNGHEZZA E' STATA CALCOLATA LUNGO LO SVILUPPO PLANIMETRICO DEL BORDO INTERNO (PUNTO 'A' DELLO SCHEMA) DEL PIEDE DELLA DIFESA IN PROGETTO

MATERIELE	
Difesa in alveo: Massi sciolti di cava - Dmssmo=0.80 m	
Difesa rilevato: Massi di cava - Dmssmo=0.30 m	

Sezione trasversale in asse appoggi  
Scala 1:100



Sezione trasversale all'altezza del viadotto  
Scala 1:250



- LEGENDA DEGLI INTERVENTI IN PROGETTO
- Difesa spondale mediante formazione di scogliera in massi sciolti di cava - Dmssmo=0.80 m
  - Protezione del rilevato e dei muri d'ala mediante la posa di massi cementati
  - Sagoma teorica di contabilizzazione degli scavi
  - Riempimento con materiale di risulta dagli scavi

ANAS S.p.A. | Commissario Governativo Delegato OPCM n. 3869 del 23 aprile 2010 | REGIONE SARDEGNA

O.P.C.M. n. 3869 del 23/04/2010. Disposizioni urgenti di protezione civile per fronteggiare l'emergenza determinatasi nel settore del traffico e della mobilità nelle province di Sassari ed Olbia - Tempio, in relazione alla strada statale Sassari - Olbia

**SOGGETTO ATTUATORE ANAS S.p.A.**  
**ADEGUAMENTO AL TIPO B DELL'ITINERARIO SASSARI - OLBIA**  
**LOTTO 4**  
**DAL km 36+100 AL km 45+610**  
CIG 4658037DB8

**PROGETTO ESECUTIVO**

IMPRESA ESECUTRICE: **CLP** (GRANDI LAVORI PROGETTI)  
PROGETTAZIONE: Prof. Ing. Antonio Giraldi  
PROGETTAZIONE: Ing. Gianluca Pirovano  
PROGETTAZIONE: Ing. Michele Corale

**IDROLOGIA ED IDRAULICA**  
STUDIO DI COMPATIBILITA' IDRAULICA DEL RETICOLO PRINCIPALE  
RIU MANNU DI OSCHIRI - INTERVENTI DI DIFESA: PROSPETTI, PIANTA E SEZIONI

REV.	DESCRIZIONE	DATA	REDAITTO	VERIFICATO	APPROVATO
F	OTTEMPERANZA PRESCRIZIONI GENIO CIVILE	09/04/2014	A. GIRALDI	F. PIROVANO	M. CORALE
C	REVISIONE A SEGUITO PRESCRIZIONI GENIO CIVILE	10/04/2014	A. GIRALDI	F. PIROVANO	M. CORALE
B	REVISIONE A SEGUITO ISTRUTTORIA ANAS DEL 24/09/2014	07/09/2014	A. GIRALDI	F. PIROVANO	M. CORALE
A	EMISSIONE	09/03/2014	A. GIRALDI	F. PIROVANO	M. CORALE