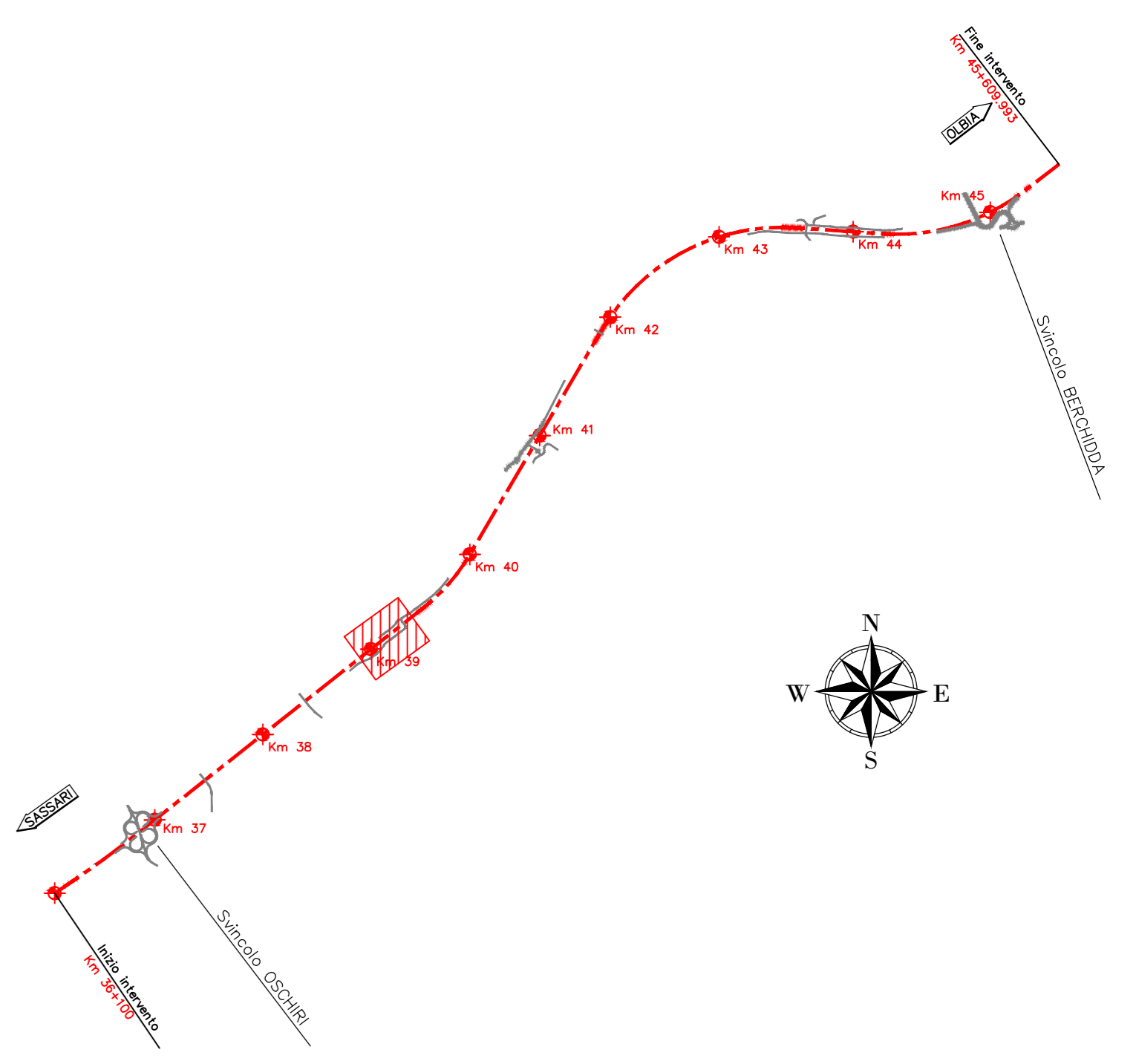
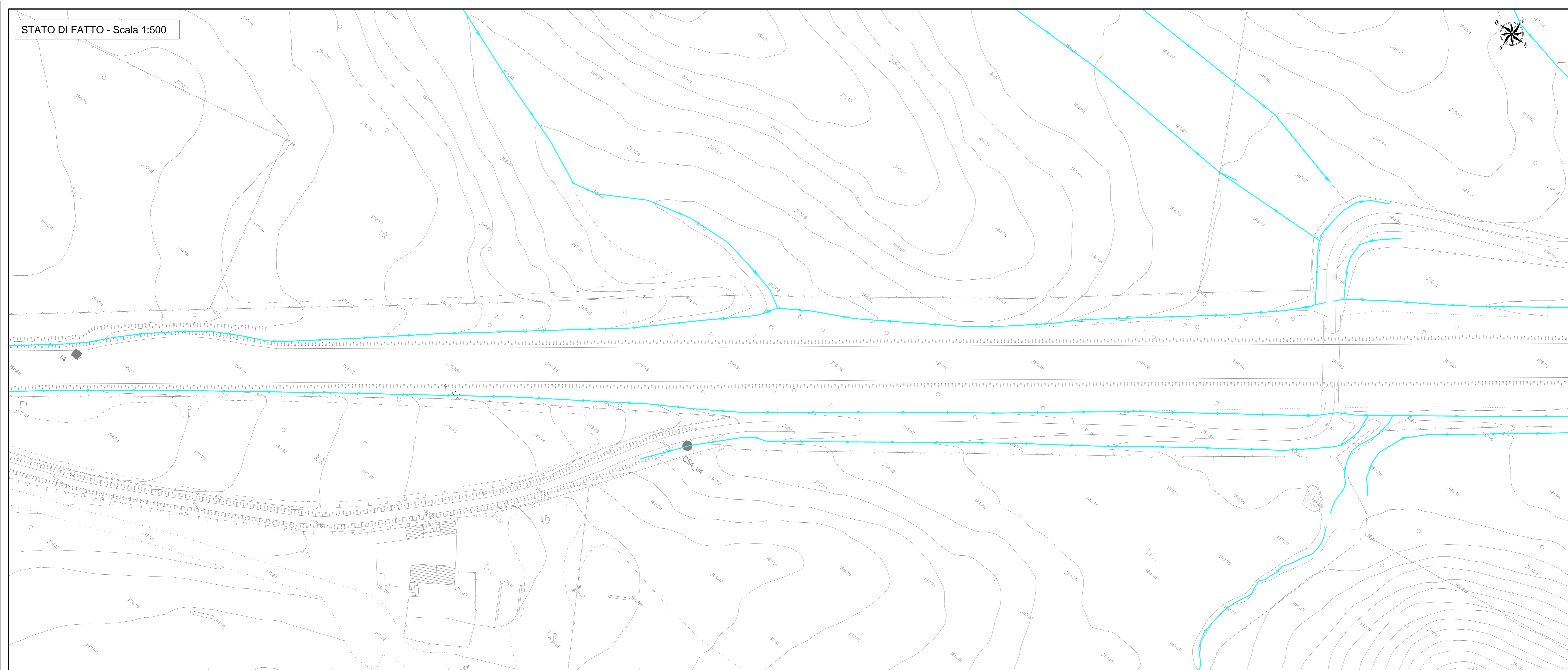
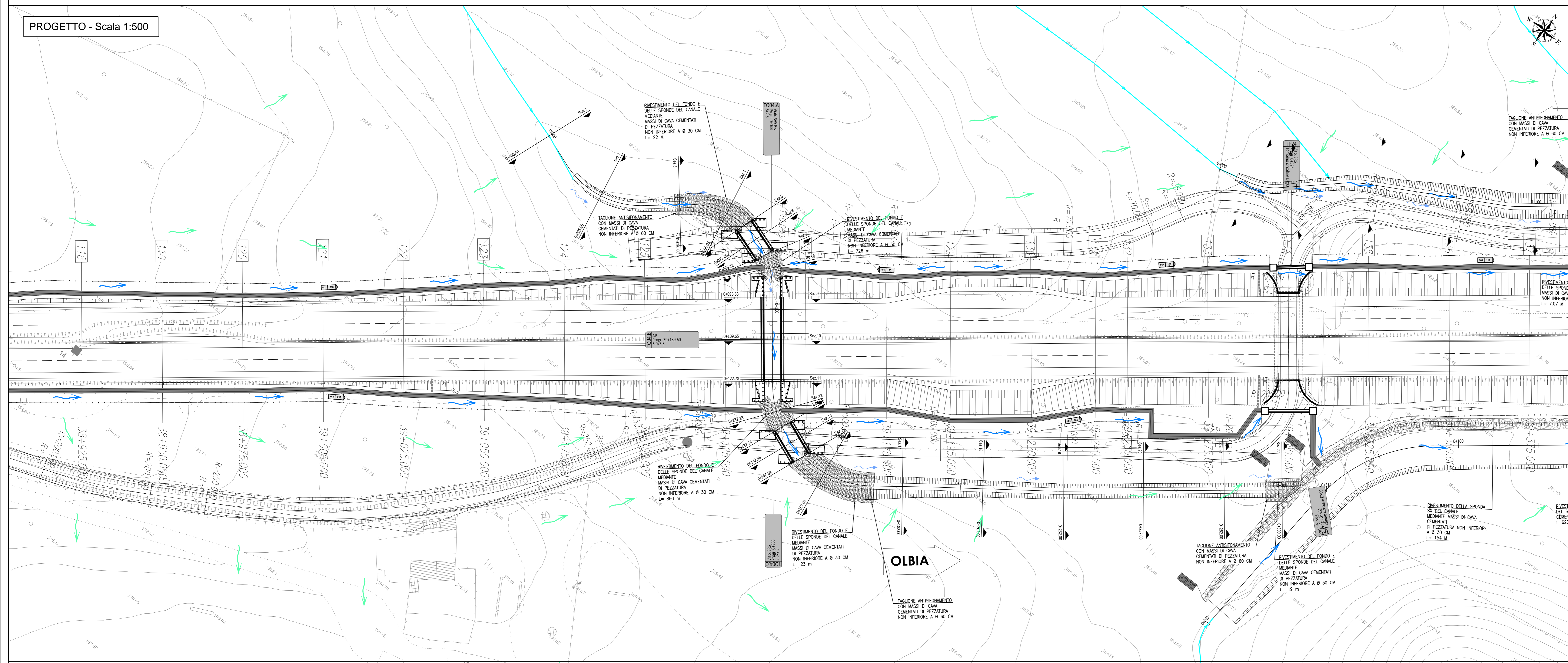


STATO DI FATTO - Scala 1:500



PROGETTO - Scala 1:500



ANAS S.p.A.

Commissario Governativo Delegato
OPCM n. 3869 del 23 aprile 2010
OPCM n. 3895 del 20/6/2010

REGIONE SARDEGNA

O.P.C.M. n. 3869 del 23/04/2010. Disposizioni urgenti di protezione civile per fronteggiare l'emergenza determinatasi nel settore del traffico e della mobilità nelle province di Sassari ed Olbia - Tempio, in relazione alla strada statale Sassari - Olbia

SOGGETTO ATTUATORE ANAS S.p.a.

ADEGUAMENTO AL TIPO B DELL'ITINERARIO SASSARI - OLBIA

LOTTO 4

DAL km 36+100 AL km 45+610

CIG 4658037DB8

PROGETTO ESECUTIVO

VED. IL RESPONSABILE DEL PROCEDIMENTO
Ing. Francesco Ruggeri

VED. IL RESPONSABILE DEL SERVIZIO PROGETTAZIONE

VED. IL DIRETTORE DEI LAVORI

CLP
GRUPPO LAVORI PRODOTTI

PROGETTAZIONE
PROGETTAZIONE
GRUPPO LAVORI PRODOTTI SPA
GRUPPO LAVORI PRODOTTI SPA
Ing. Vincenzo...
PROGIN
Il Progetto:
Ing. Raffaele Pizzoni

Prof. Ing. Antonio Cimatti
(Responsabile Ingegneria delle Attività Specialistiche)
Dot. Gianluca Pandolfi Elmi
Ing. Michele Curiale
(Coordinatore della Direzione in base al Regolamento)

IDROLOGIA ED IDRAULICA

ATTRAVERSAMENTI ED INALVEAZIONI SECONDARIE

TO04 - PLANIMETRIA

CODICE PROGETTO	FILE	NOME FILE	REVISIONE	FOGLIO	SCALA
DP/CA/03/E/10/04	10/04	DPCA03E1004DZDRPP04.DWG	1	1	1:500
D	OTTEMPERANZA PRESCRIZIONI GENIO CIVILE				
C	OTTEMPERANZA PRESCRIZIONI GENIO CIVILE				
B	REVISIONE A SEGUITO STRUTTURA ANAS DEL 24-09-2014				
A	EMISSIONE				
REV.	DESCRIZIONE	DATA	REDATTO	VERIFICATO	APPROVATO