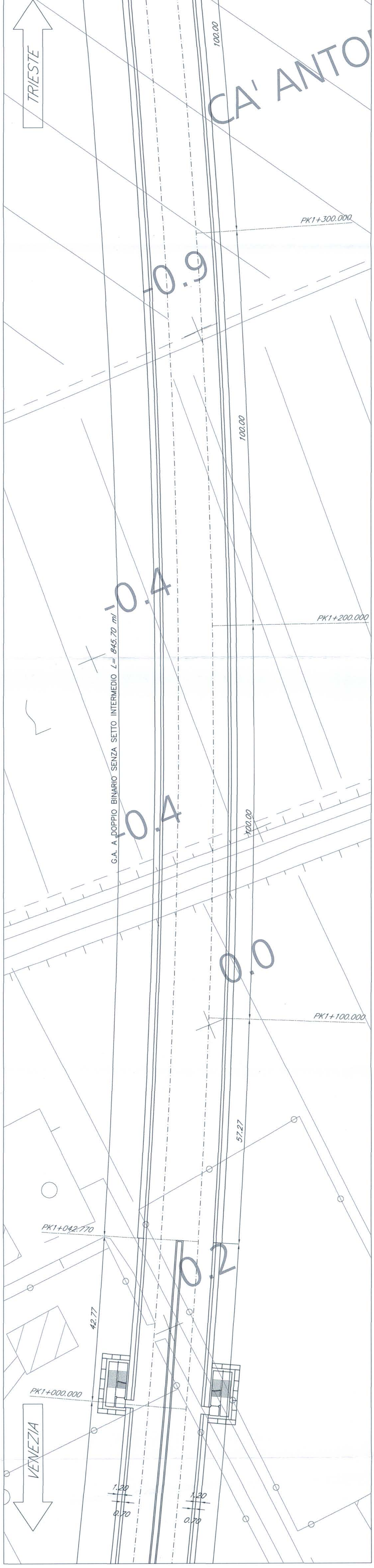
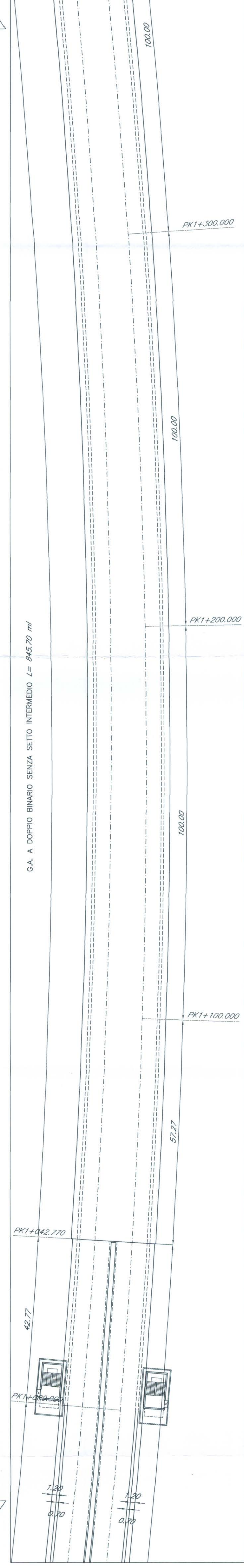


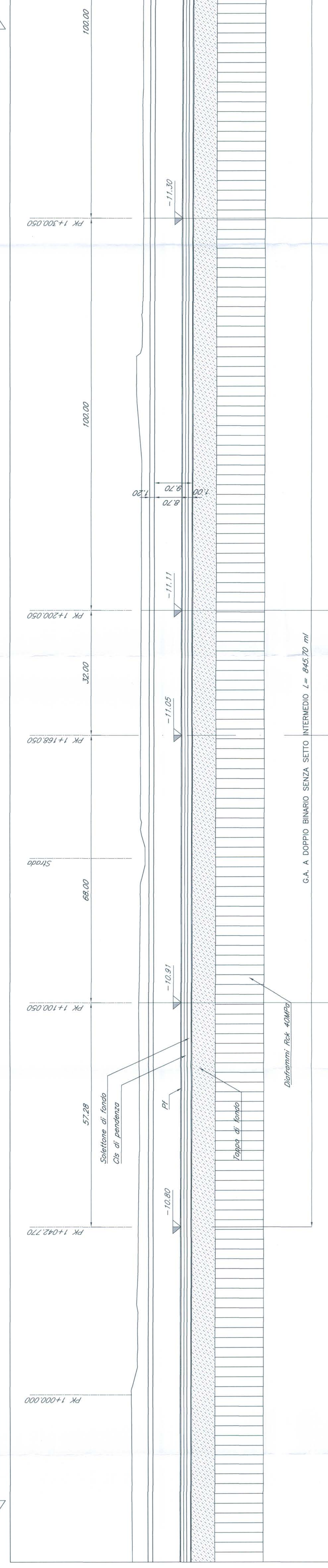
PIANTA FONDAZIONE - Scala 1:500 -



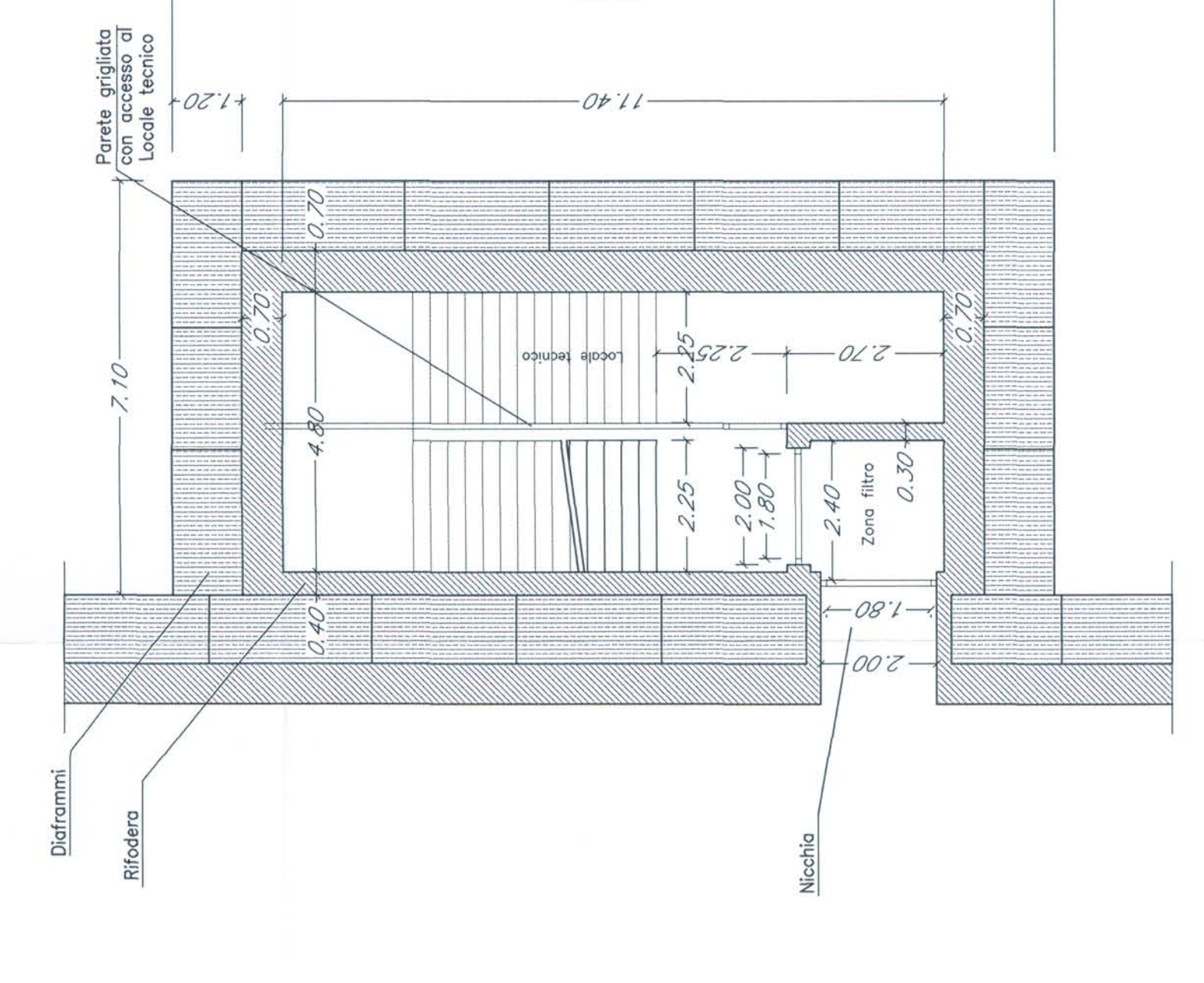
PIANTA COPERTURA - Scala 1:500 -



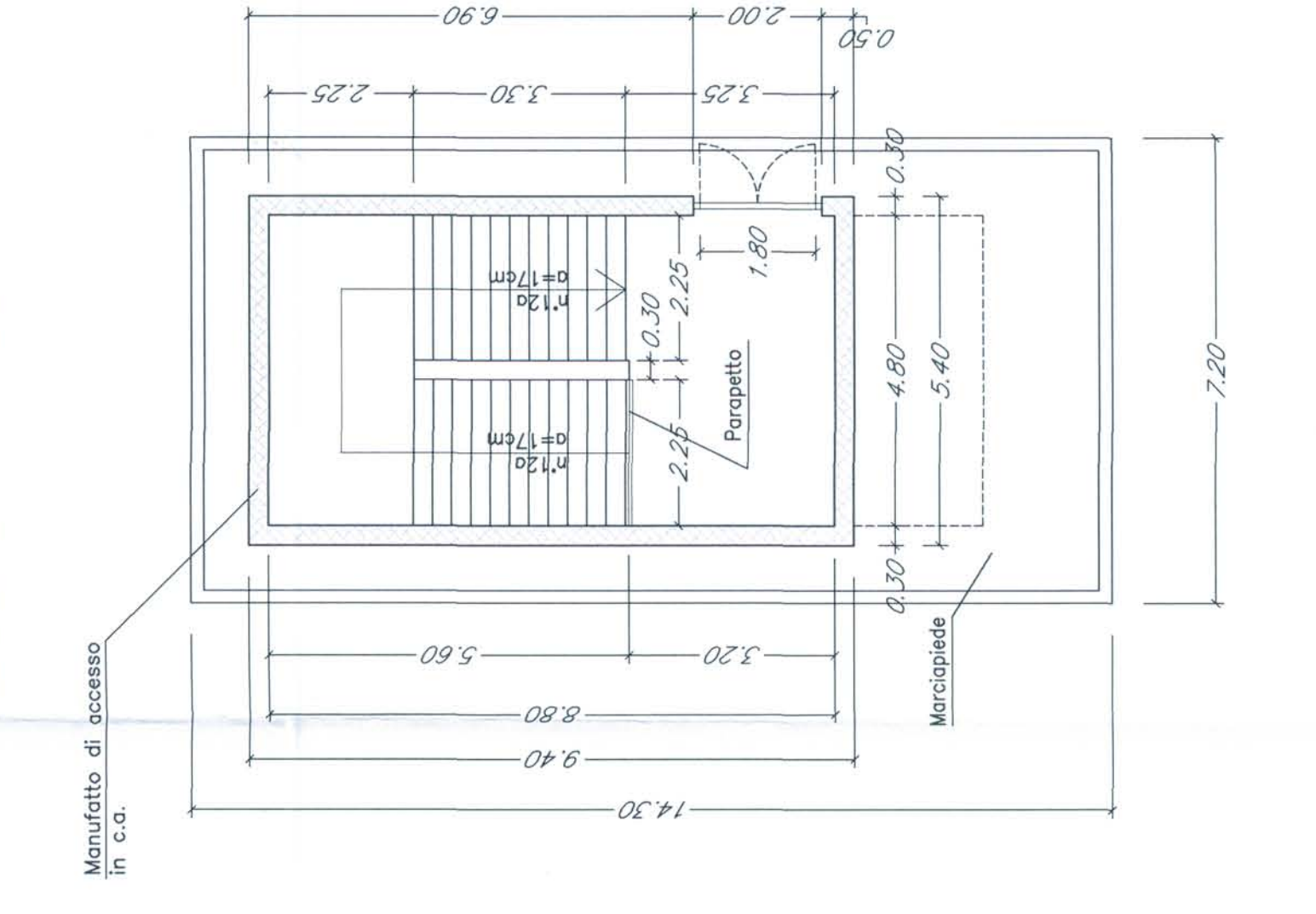
SEZIONE LONGITUDINALE BINARIO PARI - Scala 1:500 -



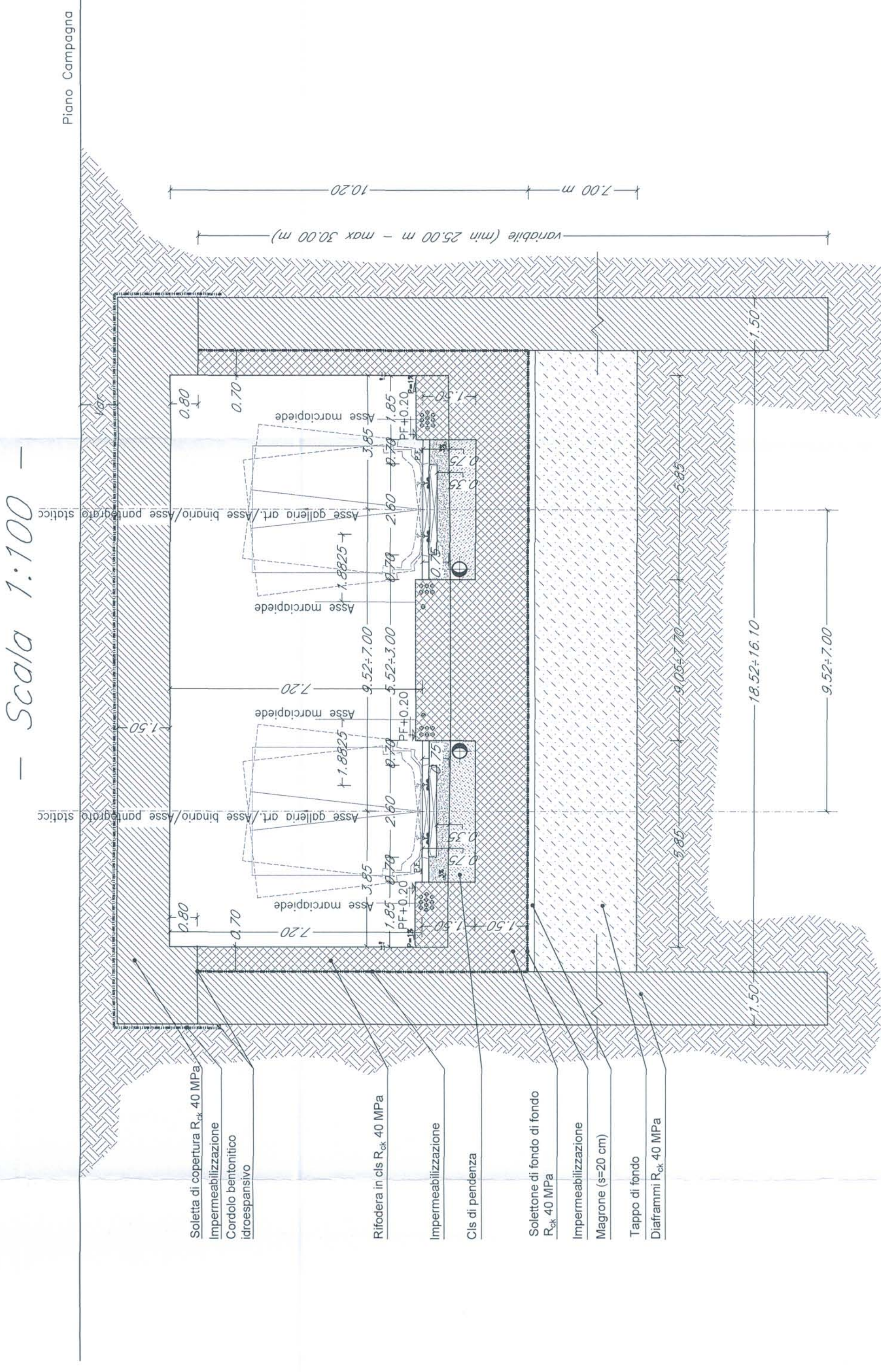
USCITE D'EMERGENZA  
PIANTA IN FONDAZIONE  
- Scala 1:100 -



USCITE D'EMERGENZA  
PIANTA IN ELEVAZIONE  
- Scala 1:100 -



SEZIONE TIPO GALLERIA ARTIFICIALE  
- Scala 1:100 -



PIANTA CHIAVE



NOTE:  
1. Le progressive sono indicate con riferimento al B.P. della N. AV/AC VENEZIA - TRIESTE  
TRATTA AEROPORTO MARCO POLO - PORTOGRUARO

COMITENTE



PROGETTAZIONE



U.O.: CORPO STRADALE E GEOTECNICA

PROGETTO PRELIMINARE

NUOVA LINEA AVIAC VENEZIA - TRIESTE  
TRATTA AEROPORTO MARCO POLO - PORTOGRUARO  
PONTI E VIADOTTI FERROVIARI  
GA07 - GALLERIA ARTIFICIALE dal km 0+000.000 al km 4+500.000

Scala: Varie

Pianta, prospetto e sezione trasversale - Tav. 4

COMMESSA LOTTO FASE ENTE TIPO.DCC. OPERA.DISCIPUNA. PROGR. REV.

L.945 00 R 11 PZ GA0700 004 A

Rev.	Descrizione	Data	Verificato	Data	Approvato	Data
A	Emissione Esecutiva	24/10/2010	[Signature]	10/11/2010	[Signature]	03/11/2010

File: L34500R11PZGA0700004A.DWG

Gruppo Ferrovie dello Stato

