

**COSTRUZIONE ED ESERCIZIO DI UN ELETTRODOTTO A 15 KV PER LA  
CONNESSIONE ALLA RETE DI E-DISTRIBUZIONE S.P.A. DI UN  
IMPIANTO DI PRODUZIONE DI ENERGIA ELETTRICA  
DA FONTE RINNOVABILE (VAPORE GEOTERMICO)**

**COMUNI DI POMARANACE E CASTELNUOVO VAL DI CECINA  
PROVINCIA DI PISA**

**PROGETTO ESECUTIVO**

**PROFILO LONGITUDINALE ELETTRODOTTO SU CTR**

**IDENTIFICAZIONE ELABORATO**

LIV. PROG.	Rich. Allacc. - GOAL	TIPO DOC.	N° ELAB.	N° FOGLIO	TOT. FOGLI	NOME FILE	DATA	SCALA
<b>PE</b>	T0735008	<b>00</b>	<b>01</b>		<b>1</b>	-	Luglio 2016	1:10.000

**REVISIONI**

REV.	DATA	DESCRIZIONE	ESEGUITO	VERIFICATO	APPROVATO

**PROGETTAZIONE**

Ing. Luca PRATESI  
Ing. Gianluca SPADINI



*PER PRESA VISITATI  
E - DISMISURE ELETTRICHE*

*wh*



**GRAZIELLA GREEN POWER S.p.a.**  
Via E. Rossi 9 - 52100 Arezzo  
info@graziellagreen.it - Tel./Fax 057532641  
P.Iva/C.F. 02033840519

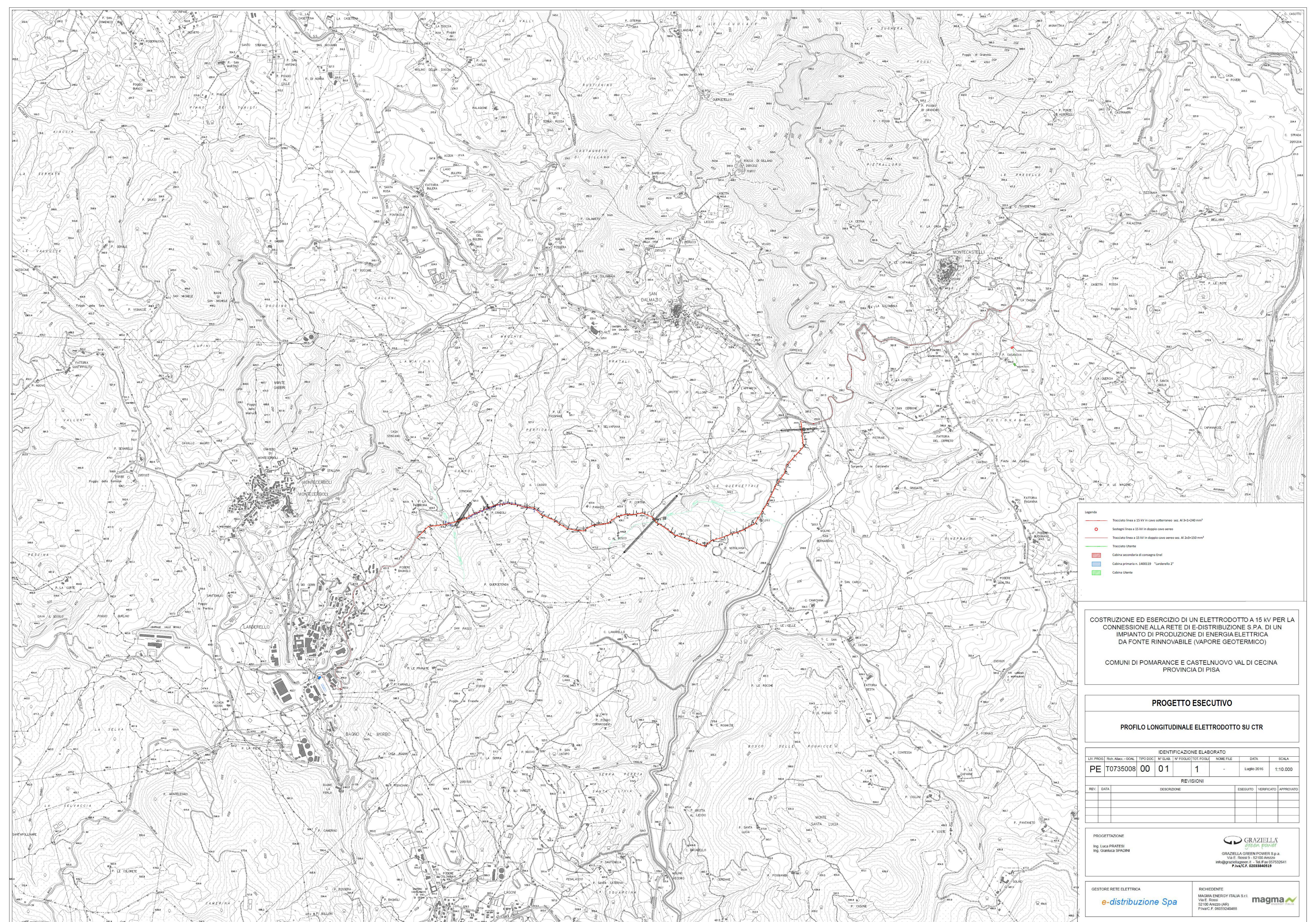
**GESTORE RETE ELETTRICA**

**e-distribuzione Spa**

**RICHIEDENTE**

**MAGMA ENERGY ITALIA S.r.l.**  
Via E. Rossi  
52100 Arezzo (AR)  
P.Iva/C.F. 06059240488





- Legenda**
- Tracciato linea a 15 kV in cavo sotterraneo sez. Al 3x1+2+20 mm<sup>2</sup>
  - Sostegni linea a 15 kV in doppio cavo aereo
  - Tracciato linea a 15 kV in doppio cavo aereo sez. Al 2x3+150 mm<sup>2</sup>
  - Tracciato Utente
  - Cabina secondaria di consegna Enel
  - Cabina primaria n. 1400119 "Lardarello 2"
  - Cabina Utente

**CONSTRUZIONE ED ESERCIZIO DI UN ELETTRODOTTO A 15 kV PER LA CONNESSIONE ALLA RETE DI E-DISTRIBUZIONE S.P.A. DI UN IMPIANTO DI PRODUZIONE DI ENERGIA ELETTRICA DA FONTE RINNOVABILE (VAPORE GEOTERMICO)**

COMUNI DI POMARANZE E CASTELNUOVO VAL DI CECINA  
PROVINCIA DI PISA

**PROGETTO ESECUTIVO**

**PROFILO LONGITUDINALE ELETTRODOTTO SU CTR**

IDENTIFICAZIONE ELABORATO							
LIV. PROJ.	Rev. Annc. - G04L	TIPO DOC.	N° ELAB.	N° FOGLIO/TOT. FOGLI	NOME FILE	DATA	SCALA
PE	T0735008	00	01	1	-	Luglio 2016	1:10.000
REVISIONI							
REV.	DATA	DESCRIZIONE	ESEGUITO	VERIFICATO	APPROVATO		

PROGETTAZIONE  
Ing. Luca PRATESI  
Ing. Gianluca SPADINI

**GRAZIELLA**  
GREEN POWER  
Via E. Rossi 9 - 52100 Arezzo  
info@graziellaenergy.it - Tel. Fax 057532641  
P.IVA n. F. 0203840519

GESTORE RETE ELETTRICA  
**e-distribuzione Spa**

RICHIEDENTE  
MAGMA ENERGY ITALIA S.r.l.  
Via E. Rossi  
52100 Arezzo (AR)  
P.IVA n. F. 060504868

**magma**  
ENERGY ITALIA