

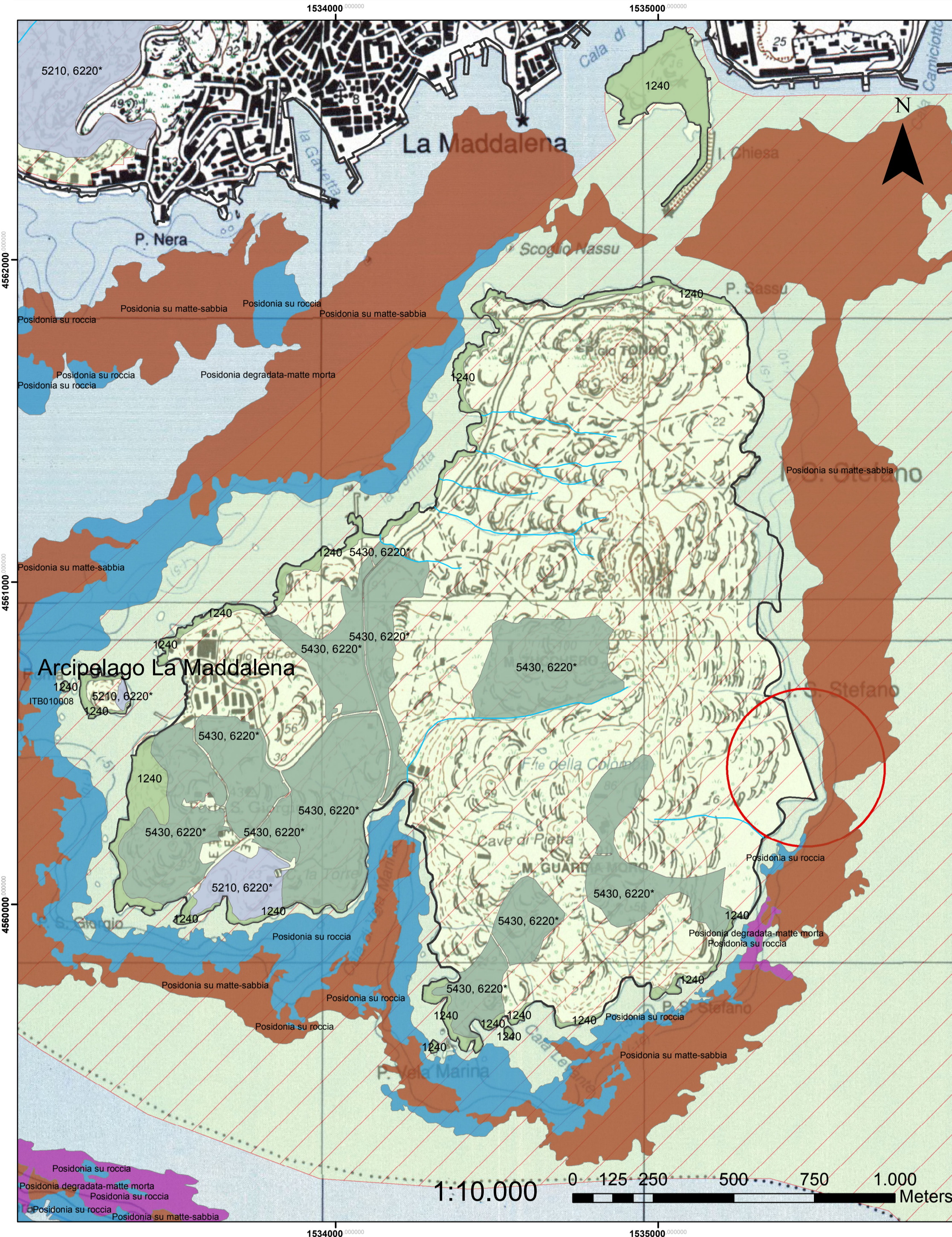
SEZ. A - INQUADRAMENTO HABITAT CARTA NATURA (FONTE: ISPRA)



Legenda

- Corsi d'acqua
 - Area di intervento
 - Comune La Maddalena
 - Parco Nazionale dell'Arcipelago di La Maddalena
 - ZPS_ITB01008_Arcipelago La Maddalena
 - SIC_ITB01008_Arcipelago La Maddalena
- HABITAT CARTA NATURA (fonte: ISPRA)**
- Acque dolci (laghi, stagni)
 - Bassi cespuglieti alofilii
 - Cave
 - Cespuglieti a Myrtus communis (Sardegna)
 - Città, centri abitati
 - Dune alberate
 - Dune grigie
 - Formazione a olivastro e carrubo
 - Formazioni ad Euphorbia dendroides
 - Frutteti
 - Garighe costiere a Helichrysum
 - Garighe e macchie mesomediterranee silicicole
 - Ginepri e cespuglieti delle dune
 - Grandi parchi
 - Isolette rocciose e scogli
 - Leccete sarde
 - Macchia bassa a Calicotome sp. pl.
 - Macchia bassa a Genista corsica
 - Macchia bassa a olivastro e lentisco
 - Matorral di ginepri
 - Matorral di querce sempreverdi
 - Oliveti
 - Piantagioni di eucalipti
 - Pinete a pino domestico (Pinus pinea) naturali e coltivate
 - Pratelli silicicoli mediterranei
 - Retameti, formazioni a geniste termomediterranee
 - Rupi mediterranee
 - Saliceti collinari planiziali e mediterraneo montani
 - Scogliere e rupi marittime mediterranee
 - Siti industriali attivi
 - Spiagge
 - Vegetazione dei canneti e di specie simili
 - Vegetazione delle paludi salmastre mediterranee

SEZ. B - INQUADRAMENTO HABITAT SIC/ZPS ITB010008



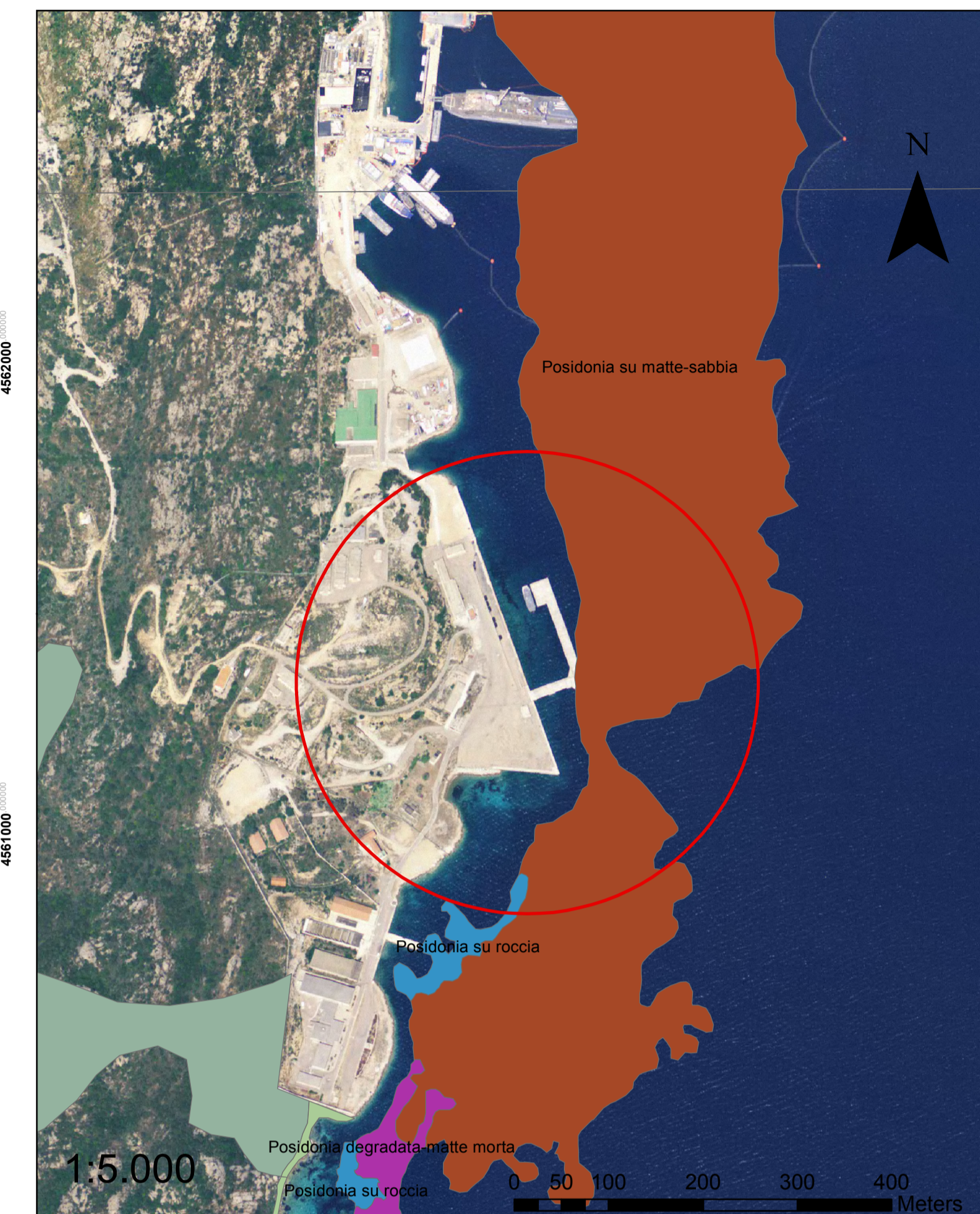
Legenda

- Corsi d'acqua
 - Area di intervento
 - Comune La Maddalena
 - Parco Nazionale dell'Arcipelago di La Maddalena
 - ZPS_ITB01008_Arcipelago La Maddalena
 - SIC_ITB01008_Arcipelago La Maddalena
- Classificazione dell'Habitat a Posidonia**
- Cymodocea
 - Posidonia degradata-matte morta
 - Posidonia su matte-sabbia
 - Posidonia su roccia

HABITAT SIC/ZPS ITB ITB010008 "Arcipelago La Maddalena"

- 1120* Praterie di posidonie (Posidonion oceanicae)
- 1210 Vegetazione annua delle linee di deposito marine
- 1240 Scogliere con vegetazione delle coste mediterranee con Limonium spp. endemici
- 1410 Pascoli inondatai mediterranei (Juncetalia maritimi)
- 1410, 1420 Habitat costieri e vegetazioni alofitiche associati in forma eterogenea
- 2110, 2120 Habitat a dune marittime e interne associati in forma eterogenea
- 2210 Dune fisse del litorale del Crucianellion maritimae
- 2230, 2250* Habitat a dune marittime e interne associati in forma eterogenea
- 2250* Habitat a dune marittime e interne
- 2250*, 2110, 2120 Habitat a dune marittime e interne associati in forma eterogenea
- 3130 Acque stagnanti, da oligotrofe a mesotrofe, con vegetazione dei Littorelletea uniflorae e/o degli Isoëto-Nanojuncetea
- 5210 Matorral arboreescenti di Juniperus spp.
- 5210, 6220* Habitat macchie e boscaglie di sclerofille (matorral) associati in forma eterogenea
- 5320 Formazioni basse di euforbie vicino alle scogliere
- 5430, 6220* Habitat macchie e boscaglie di sclerofille (matorral) associati in forma eterogenea
- 6220* Percorsi substeppeici di graminacee e piante annue dei Thero-Brachypodieta
- 9320 Foreste di Olea e Ceratonia
- 9320, 6220* Foreste di Olea e Ceratonia associate in forma eterogenea
- 9340 Foreste di Quercus ilex e Quercus rotundifolia

SEZ. C - DETTAGLIO HABITAT A POSIDONIA SU ORTOFOTO



SEZIONE DEL GENIO MILITARE
PER LA MARINA
CAGLIARI

PROGETTO DEFINITIVO

LA MADDALENA - ISOLA DI S. STEFANO
BATTERIA PUNTA DELLO ZUCCHERO

VALUTAZIONE DI INCIDENZA AMBIENTALE
AI SENSI DEL DPR 357/1997 E SS.MM.II

INTERVENTO DI "RICONFIGURAZIONE DEL PONTILE SUD DELL'ISOLA DI SANTO STEFANO NEL COMUNE DE LA MADDALENA"

TAV. C_2

Elaborato

INQUADRAMENTO HABITAT SIC/ZPS
"ARCIPELAGO LA MADDALENA"

Data: Maggio 2016

Scala: varie

PROGETTAZIONE DELL'INTERVENTO

Ing. Domenico Nicolini



STUDIO DI INCIDENZA

Dott. Nat. Micòl Vascellari



IL DIRETTORE
Ten. Col. g. BERTELLI Maurizio