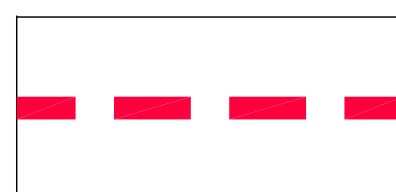
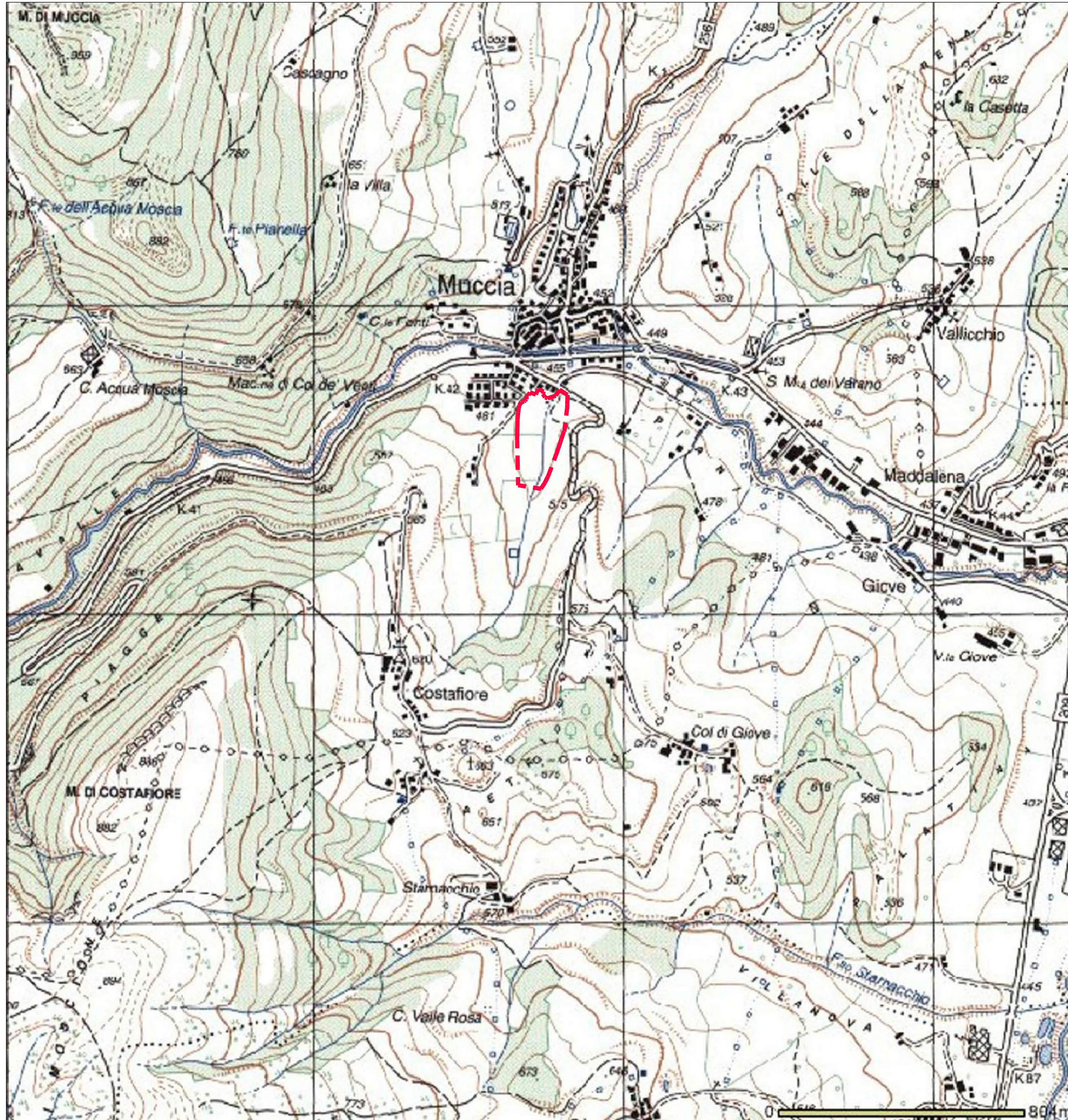
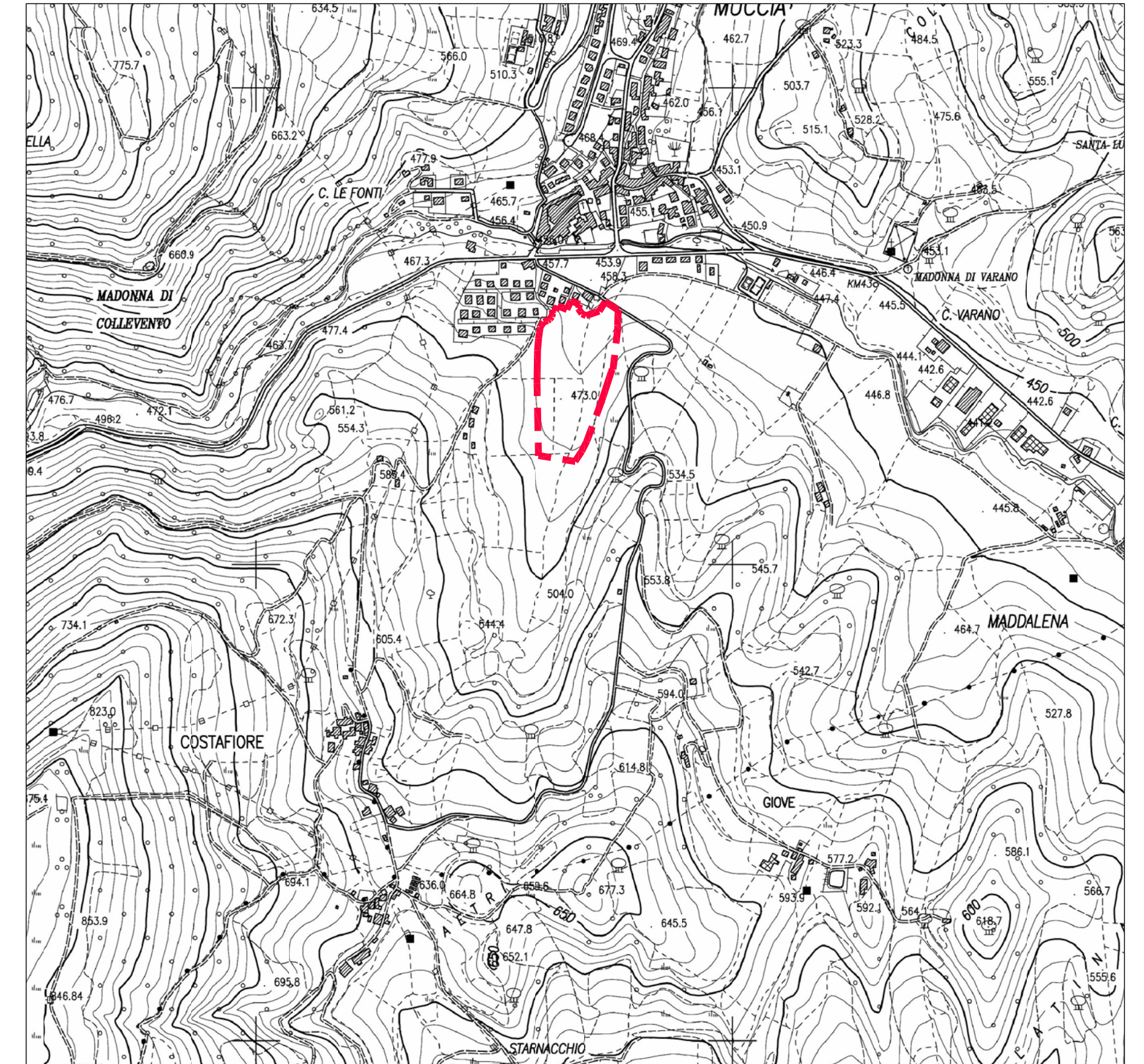


CARTA TOPOGRAFICA I.G.M. – REGIONE MARCHE
(SCALA 1 : 10000)



AREA DI INTERVENTO

CARTA TECNICA REGIONE MARCHE
STRALCIO DELLA SEZIONE 313-090 MUCCIA
(SCALA 1 : 10000)



ASSE VIARIO MARCHE-UMBRIA
E QUADRILATERO DI PENETRAZIONE INTERNA
MAXILOTTO 1

PROGETTO ESECUTIVO

CONTRAENTE GENERALE		IL RESPONSABILE DEL CONTRAENTE GENERALE
Val di Chienti S.C.p.A.		IL PROGETTISTA
GRUPPO DI PROGETTAZIONE DEL PROGETTO ESECUTIVO APPROVATO		
ATI: TECHNITAL s.p.a. (mandataria) EGIS STRUCTURES & ENVIRONNEMENT S.A. SICS s.r.l. Società Italiana Consulenza Strade S.I.S. Studio di Ingegneria Stradale s.r.l. SOIL Geologia Geotecnica Opere in sottoterraneo Difesa del territorio		IL GEOLOGO
INTEGRAZIONE PRESTAZIONI SPECIALISTICHE <i>Dott. Ing. M. Raccosta</i>		IL RESPONSABILE DELLA CONGRUENZA FUNZIONALE CON IL PROGETTO ESECUTIVO APPROVATO (ATI: TECHNITAL-EGIS-SOIL-SIS-SICS)
IL GEOLOGO <i>Dott. Geol. F. Ferrari</i>	VISTO:IL RESPONSABILE DEL PROCEDIMENTO <i>Dott. Ing. Vincenzo Lomma</i>	VISTO:IL COORDINATORE DELLA SICUREZZA IN FASE DI ESECUZIONE LA DIREZIONE LAVORI

SUBLOTTO 1.2: S.S. 77 "VAL DI CHIENTI" TRONCO PONTELATRAVE - FOLIGNO
TRATTI FOLIGNO-VALMENOTRE E GALLERIA MUCCIA-PONTELATRAVE (inclusa galleria)

AREA DI CANTIERE BASE N. 5 (B5)
STATO DI FATTO

TAVOLE DI INQUADRAMENTO GENERALE

Codice Unico di Progetto (CUP)		F12C03000050011 ex F12C03000050010	(comunicazione CIPE 20/04/2015)	REVISIONE	FOGLIO	SCALA
Operazione	Lotto	Stato	Settore	WBS	Disciplina	Tipo Doc.
LO703	A1	E	P	CA101000	CAN	PLA 035
D						
C						
B						
A	EMISSIONE			01/09/15	FALCONE	PELLERINI RASIMELLI
REV.	DESCRIZIONE	DATA	REDATTO	VERIFICATO	APPROVATO	APPROVATO RESP. TECNICO ANAS