

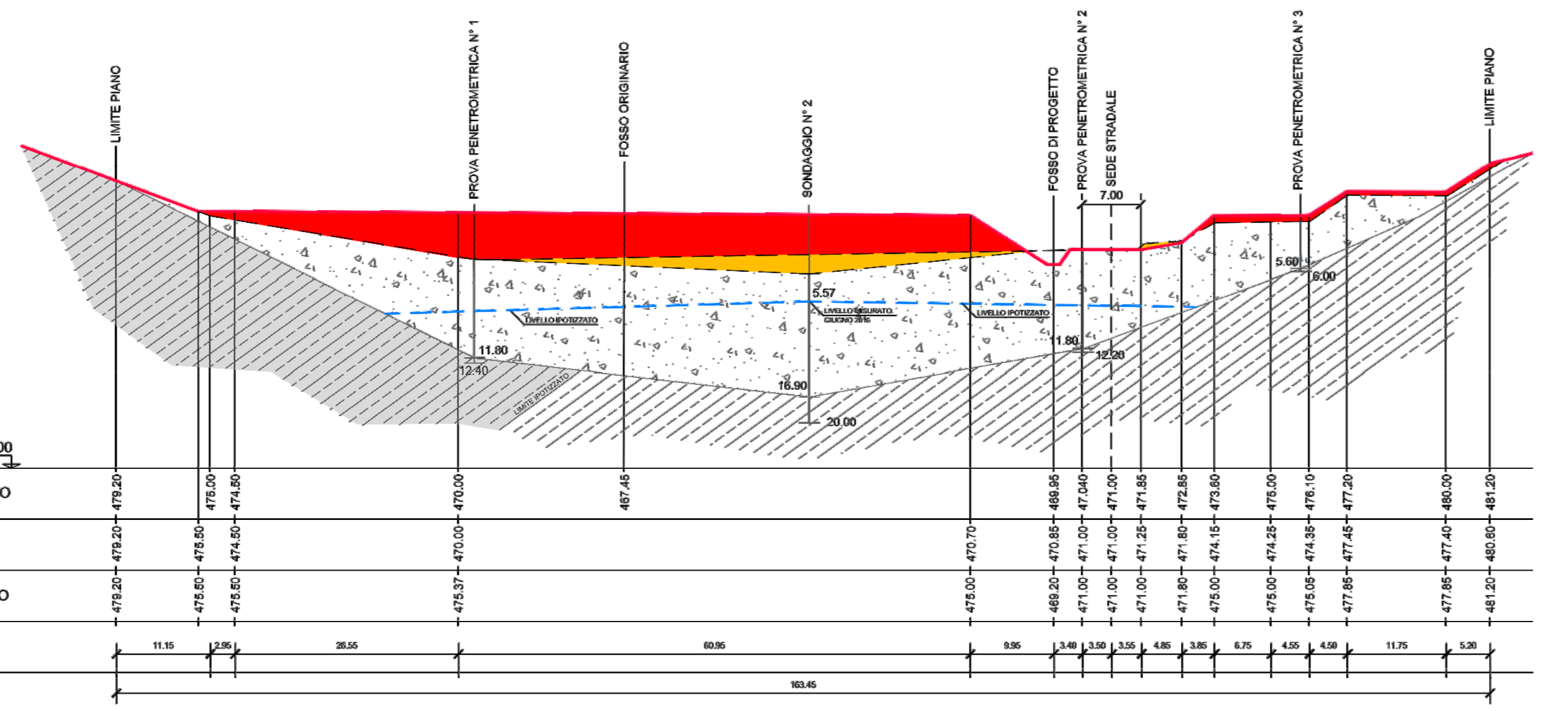
SEZIONE BB'

UNITA' LITOSTRATIGRAFICHE	SPESORE M	γ T/MC	Cu Kg/CMQ	C' Kg/CMQ	ϕ^r °	M Kg/CMQ
N° 1 - Terreno di riporto derivante dallo scavo delle gallerie	0-20	1,86 1,29 (1,94)	-	0,035 0,075 (0,056)	29,3 30,6 (30)	-
N° 2 - Limo argilloso	5-15	1,80 1,93 (1,88)	0,37 1,25 (0,69)	0,075 0,156 (0,121)	22,2 28 (25,5)	34,84 217,39 (109,60)
N° 2 - Frammenti lapidei in matrice lim. arg. o lim. sabb.	1,80	-	-	-	39,5 47 (45)	-

UNITA' LITOSTRATIGRAFICHE	γ T/MC	C Kg/CMQ	ϕ^r °
N° 3 - Substrato roccioso	2,20	> 0,1	30-32

PARAMETRI TRATTI DALLA RELAZIONE DEI DOTT. RI MORESCHI E TESEI

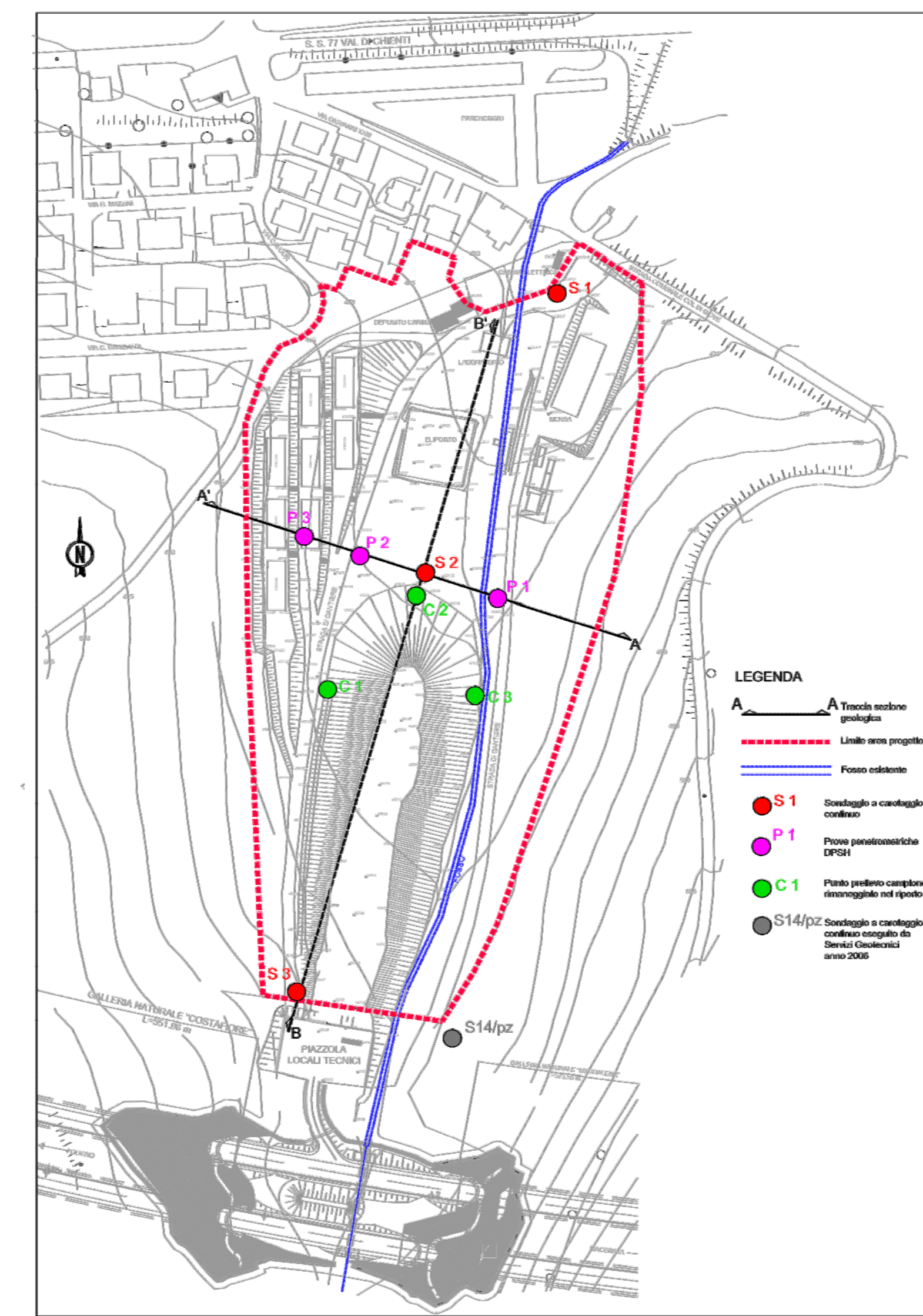
PARAMETRI TRATTI DA PROVE IN SITO E DI LABORATORIO E PER I TERRENI CON FRAMMENTI LAPIDEI PREVALENTI DELL'UNITA' N. 2 DA S.P.T. (VALORI MINIMI, MASSIMI E MEDI TRA PARENTESI)



SEZIONE AA'

LEGENDA

- TERRENO DI PROGETTO
- TERRENO ATTUALE
- LIVELLO FALDA
- RILEVATI
- UNITA' LITOSTRATIGRAFICA N° 1: Terreno di riporto costituito da frammenti marnosi, marnoso-calcarei e calcareo marnosi in matrice limoso argillosa
- UNITA' LITOSTRATIGRAFICA N° 2: Prevalente limo argilloso talora con clasti lapidei per lo più a spigoli vivi. Presenza di intervalli con prevalenti frammenti lapidei in matrice limoso argillosa e limoso sabbioso argillosa.
- UNITA' LITOSTRATIGRAFICA N° 3: Substrato roccioso. Formazione della Scaglia Cinerea: Mame, mame calcaree e mame argillose
- UNITA' LITOSTRATIGRAFICA N° 3: Substrato roccioso. Formazione del Blicario: Mame, calcari marnosi e mame calcaree in alternanza



PLANIMETRIA UBICAZIONI INDAGINI E SEZIONI GEOLOGICHE SCALA 1:2000

DOTT. LUCA UGOLINI GEOLOGO

Via Roma n°49 - 47016 Predappio (FC)
P. IVA 04181450406
Tel. 0543-922187 Cell. 348-6556569
E-Mail: geol.lucaugolini@libero.it

Comittente: RPA s.r.l. - PERUGIA

SUBLOTTO 1.2: S.S. 77 "VAL DI CHIENTI" TRONCO PONTELATRAVE - FOLIGNO
TRATTI FOLIGNO-VALMENOTRE E GALLERIA MUCCIA-PONTELATRAVE (inclusa galleria)
AREA DI CANTIERE BASE N. 5 (B5)

RELAZIONE GEOLOGICA

Comune: Muccia
Provincia: Macerata



ALLEGATO FUORI TESTO

SEZIONI GEOLOGICHE AA'-BB' scala 1:500
PLANIMETRIA UBICAZIONE INDAGINE E SEZIONI GEOLOGICHE scala 1:2000



ASSE VIARIO MARCHE-UMBRIA
E QUADRILATERO DI PENETRAZIONE INTERNA
MAXILOTTO 1

PROGETTO ESECUTIVO

CONTRAENTE GENERALE	IL RESPONSABILE DEL CONTRAENTE GENERALE
Val di Chienti S.c.p.a.	
GRUPPO DI PROGETTAZIONE DEL PROGETTO ESECUTIVO APPROVATO	IL PROGETTISTA
ATI: TECHNITAL s.p.a. (mandataria) EGS STRUCTURES & ENVIRONMENT S.A. SICS s.r.l. Società Italiana Consulenza Strade S.I.S. Studio di Ingegneria Stradale s.r.l. SOIL Geologia Geotecnica Opere in sottoterraneo Difesa del territorio	IL GEOLOGO
INTEGRAZIONE PRESTAZIONI SPECIALISTICHE Dott. Ing. M. Raccosta	IL RESPONSABILE DELLA CONGRUENZA FUNZIONALE CON IL PROGETTO ESECUTIVO APPROVATO (ATI: TECHNITAL-EGS-SOL-SS-SICS)
IL GEOLOGO Dott. Geol. F. Ferrari	LA DIREZIONE LAVORI
VISTOIL RESPONSABILE DEL PROCEDIMENTO Dott. Ing. Vincenzo Lomma	VISTOIL COORDINATORE DELLA SICUREZZA IN FASE DI ESECUZIONE

SUBLOTTO 1.2: S.S. 77 "VAL DI CHIENTI" TRONCO PONTELATRAVE - FOLIGNO
TRATTI FOLIGNO-VALMENOTRE E GALLERIA MUCCIA-PONTELATRAVE (inclusa galleria)
AREA DI CANTIERE BASE N. 5 (B5)
SEZIONI GEOLOGICHE

REVISIONE	FOGLIO	SCALA
A		Varie
D		
C		
B		
A	EMISSIONE	10/09/15
REV.	DESCRIZIONE	DATA REDATTO VERIFICATO APPROVATO