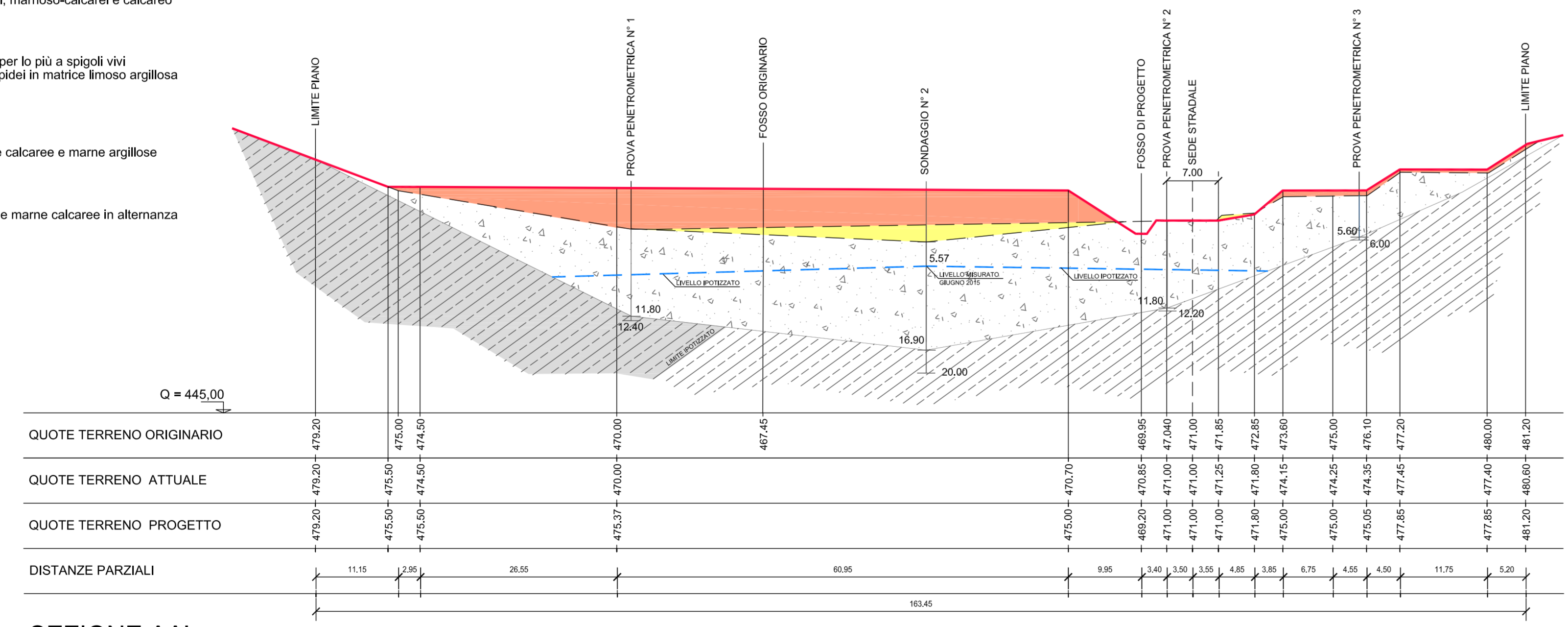


PARAMETRI CARATTERISTICI DEL TERRENO

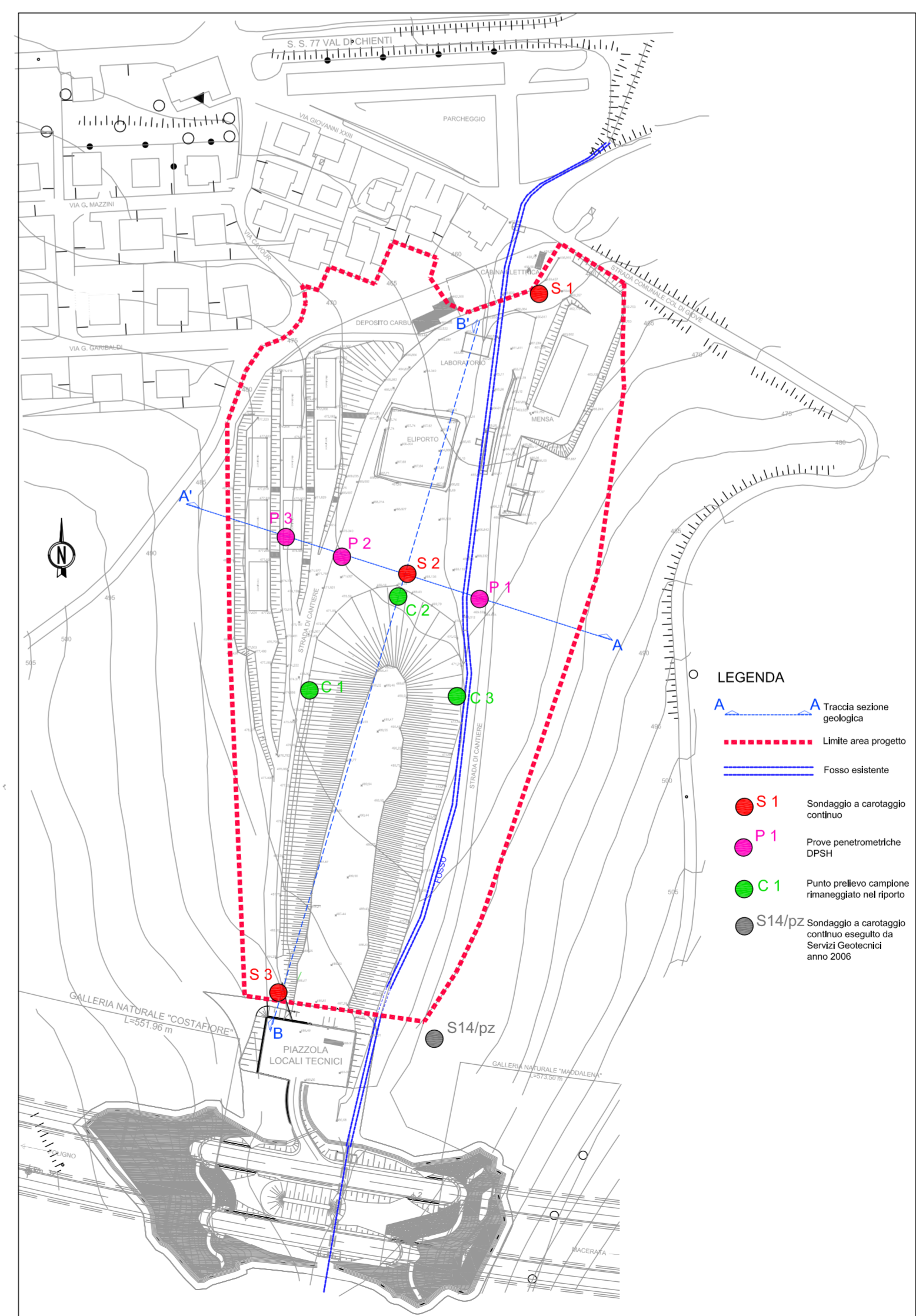
UNITÀ LITOSTRATIGRAFICHE	$\gamma_k$ T/MC	$Cu_k$ Kg/CMQ	$C'_k$ Kg/CMQ	$\Phi'_k$ °	$M_k$ Kg/CMQ
N° 1	1,90	-	0,05	30	-
N° 2	1,85	0,64	0,10	24	69

LEGENDA

- TERRENO DI PROGETTO
- - - TERRENO ATTUALE
- - - LIVELLO FALDA
- RILEVATI
- UNITA' LITOSTRATIGRAFICA N° 1:  
Terreno di riporto costituito da frammenti marnosi, marnoso-calcarei e calcareo marnosi in matrice limoso argillosa
- UNITA' LITOSTRATIGRAFICA N° 2:  
Prevalente limo argilloso talora con clasti lapidei per lo più a spigoli vivi  
Presenza di intervalli con prevalenti frammenti lapidei in matrice limoso argillosa e limoso sabbioso argillosa
- UNITA' LITOSTRATIGRAFICA N° 3:  
Substrato roccioso  
Formazione della Scaglia Cinerea: Marni, marne calcaree e marne argillose
- UNITA' LITOSTRATIGRAFICA N° 3:  
Substrato roccioso  
Formazione del Biscliaro: Marni, calcari marnosi e marne calcaree in alternanza



SEZIONE AA'



PLANIMETRIA UBICAZIONI INDAGINI E SEZIONI GEOLOGICHE SCALA 1:2000

ASSE VIARIO MARCHE-UMBRIA  
E QUADRILATERO DI PENETRAZIONE INTERNA  
MAXILOTTO 1

PROGETTO ESECUTIVO

CONTRAENTE GENERALE		IL RESPONSABILE DEL CONTRAENTE GENERALE				
<b>Val di Chienti</b> S.C.p.A.						
GRUPPO DI PROGETTAZIONE DEL PROGETTO ESECUTIVO APPROVATO		IL PROGETTISTA				
ATI: TECHNITAL s.p.a. (mandataria) EGIS STRUCTURES & ENVIRONNEMENT S.A. SICS s.r.l. Società Italiana Consulenza Strade S.I.S. Studio di Ingegneria Stradale s.r.l. SOIL, Geologia Geotecnica Opere in sotterraneo Difesa del territorio		IL GEOLOGO				
INTEGRAZIONE PRESTAZIONI SPECIALISTICHE <i>Dott. Ing. M. Raccosta</i>		IL RESPONSABILE DELLA CONGRUENZA FUNZIONALE CON IL PROGETTO ESECUTIVO APPROVATO (ATI: TECHNITAL-EGIS-SOIL-SIS-SICS)				
IL GEOLOGO <i>Dott. Geol. F. Ferrari</i>		LA DIREZIONE LAVORI				
VISTO IL RESPONSABILE DEL PROCEDIMENTO <i>Dott. Ing. Vincenzo Lomma</i>		VISTO IL COORDINATORE DELLA SICUREZZA IN FASE DI ESECUZIONE				
SUBLOTTO 1.2: S.S. 77 "VAL DI CHIENTI" TRONCO PONTELATRAVE - FOLIGNO TRATTI FOLIGNO-VALMONTOTRE E GALLERIA MUCCIA-PONTELATRAVE (inclusa galleria) AREA DI CANTIERE BASE N. 5 (B5) SEZIONI GEOTECNICHE						
Codice Unico di Progetto (CUP): F12C03000050011 ex F12C030000050010 (contribuzione GPE 2010/2015)		REVISIONE	FOGLIO	SCALA		
Codice Unico di Progetto (CUP): F12C03000050011 ex F12C030000050010		REVISIONE	FOGLIO	SCALA		
DATA	DESCRIZIONE	DATA	REDAITO	VERIFICATO	APPROVATO	APPROVATO RESP. TECNICO ANS
10/09/15	FALCONE	10/09/15	PELLERINI	RASIMELLI		