

ELABORATI DI RIFERIMENTO:
 INDD01D12RHA0001002A - INDD01D12C3MD0000004A
 INDD01D12C4MD0000013A - INDD01D12C4MD0000014A
 INDD01D12C4MD0000015A - INDD01D12C4MD0000022A
 INDD01D12C4MD0000023A - INDD01D12C4MD0000024A
 INDD02D12P6IA0000201D - INDD02D12P6IA0000202D
 INDD02D12DZ1A0000201D - INDD02D12RHA0000201C
 INDD02D12RHA0000202C

Area critica "FIUME GUA' E AREE INTERCLUSE DISMISSIONE DELLA LINEA STORICA"

Dal km 34+100 al km 35+650
 - **Macchia arbustiva in ambito ripariale** (nelle aree sottostanti il viadotto Gua)
 - **Macchia boscata ripariale**, lungo la riva del fiume.

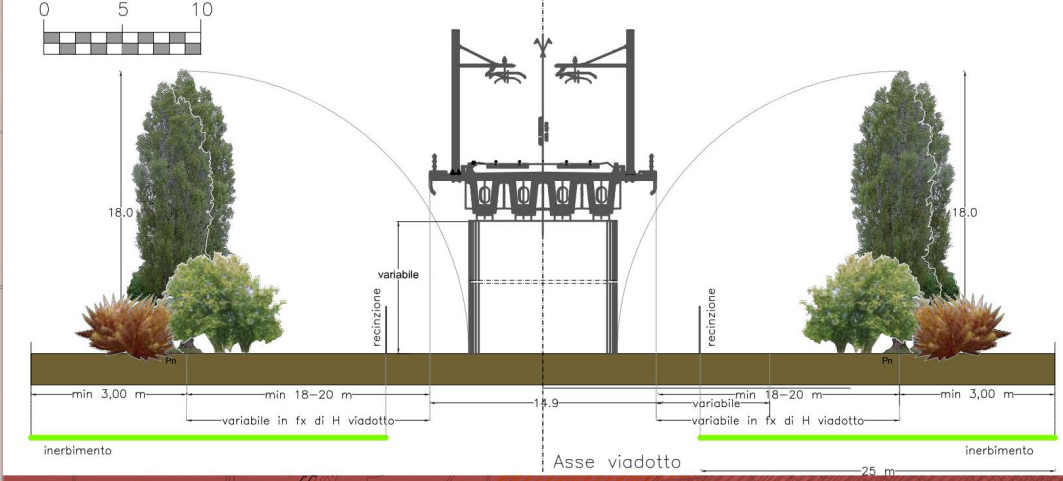
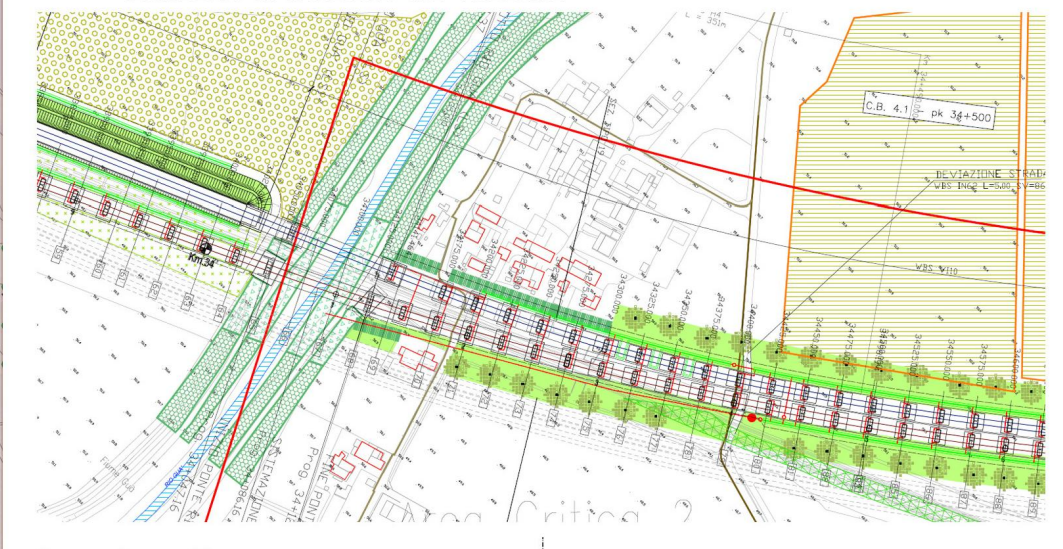
Il tracciato in dismissione della linea storica viene isolato dal corridoio infrastrutturale di progetto (affiancamento deviazione linea storica e nuova linea AV/AC e dal tracciato del SITAVE - PP 2007), determinando una serie di modeste aree intercluse lineari. Inoltre, si evidenziano la presenza a nord (km 34+200) del nucleo abitativo di Contrada Ronchi e della Villa Schroeder da Porto (km 35+550).
 - **Fasce arboreo-arbustive in ambito agricolo**
 - **Filare arboreo di tipo B**, di mitigazione del viadotto.



Interventi lungolinea: Formazione filare arboreo - tipo B

Questa tipologia di filare arboreo è di tipo igrofilo ed è predisposta per ambienti di tipo umidi e-o ripariali.
 La distribuzione delle specie arbustive è di tipo "sfalsato" alternando microgruppi monospecifici che conferiscono alla vegetazione maggiore naturalità.

La predisposizione di uno strato arbustivo sottostante i due filari sfalsati è funzionale alla realizzazione di un vero e proprio corridoio ecologico connesso al tracciato del viadotto.



Macchia arbustiva con nuclei arborei

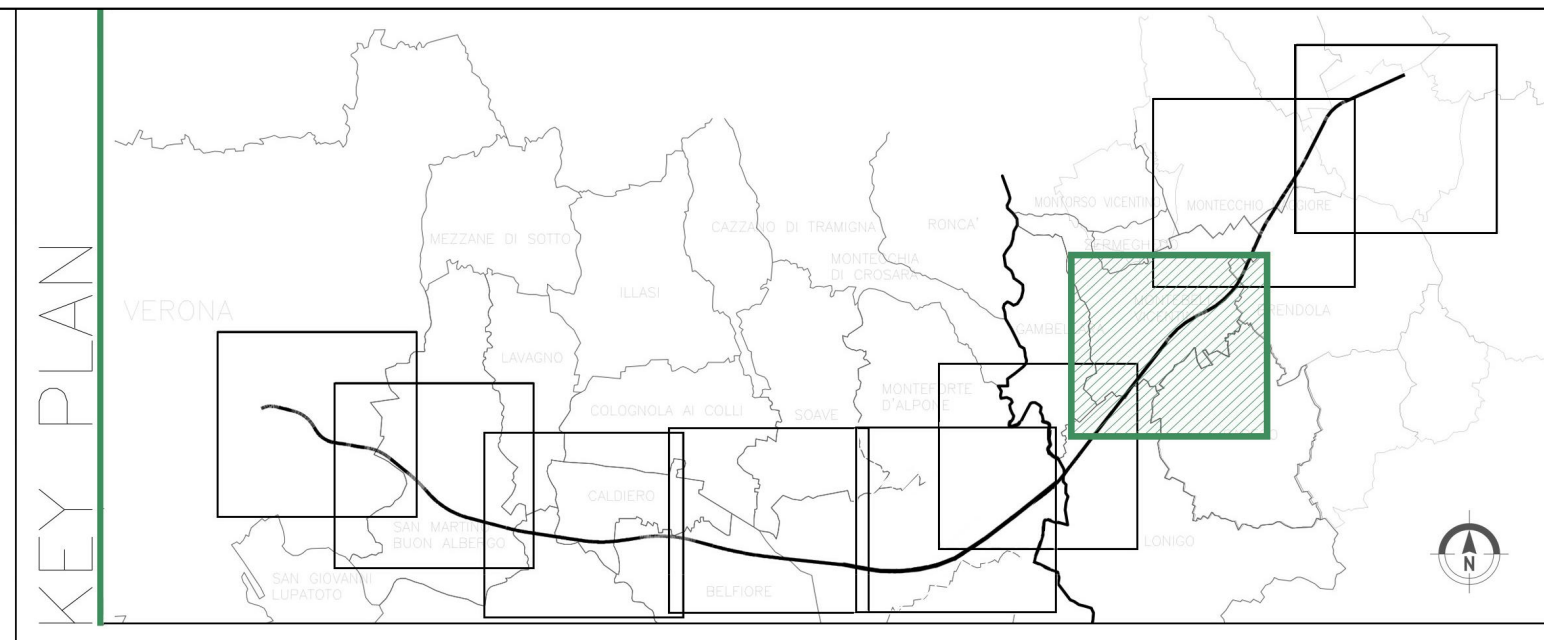
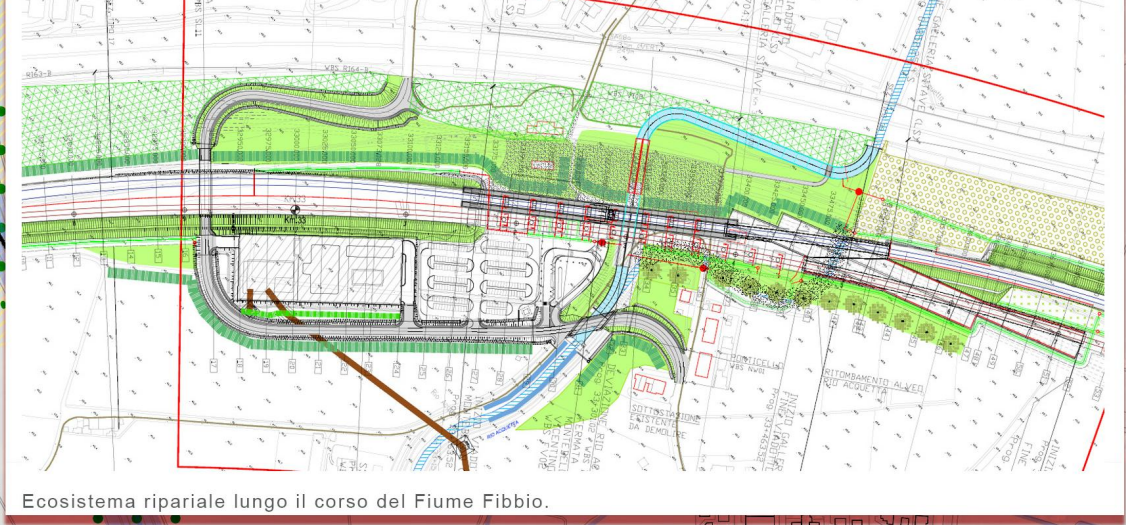
La sistemazione delle aree a macchia arbustiva con nuclei arborei prevede un sesto d'impianto pari a 3,00 m sulla larghezza complessiva di 21,00m e 5,00 m su una lunghezza di 36,40 m.
 La strutturazione della macchia è articolata secondo la conformazione tipica del quercu-carpineti.



Area critica "STAZIONE DI MONTEBELLO VICENTINO"

Dal km 32+900 al km 33+900
 - **Inerbimento superfici, connesse al tracciato;**
 - **Fasce arboreo-arbustive in ambito agricolo;**
 - **Filare arboreo di tipo B**, per mascheramento del viadotto;
 - **Macchia arbustiva in ambito agricolo;**
 - **Macchia arbustiva con nuclei arborei** (che prosegue fino al km 34+100).

La linea AV/AC di progetto corre in affiancamento a sud della linea storica, la quale viene variata per far posto al progetto della nuova stazione ubicata al di sotto dell'impalcato del viadotto.
 la principale criticità è da ritenersi di tipo percettivo-visuale, per le differenti altimetrie delle linee infrastrutturali che corrono parallele. Queste condizioni determinano una forte frammentazione spaziale e relativo impatto visivo nella percezione complessiva del corridoio infrastrutturale.



LEGENDA

GENERALE	Tracciato PD
Confini comunali	Elettrodotti PD
Confini provinciali	
Igografia	
ECOSISTEMI	Ecossistemi delle aree urbane ed industriali
Ecossistemi agricoli dei seminativi intensivi e continui	Ecossistemi forestali
Ecossistemi agricoli delle colture arboree	Ecossistemi delle aree umide e ripariali
Ecossistemi delle aree umide e ripariali	AREE PROTETTE RETE NATURA 2000
	SIC - Siti d'interesse comunitario
	ELEMENTI RETE ECOLOGICA
	Corridoi Ecologici
ELEMENTI DI DEFRAMMENTAZIONE ECOSISTEMICA	Areie di rafforzamento ecologico
Permeabilità (passaggi fauna)	
Permeabilità (viadotti e corridoi faunistici)	
MITIGAZIONI E COMPENSAZIONI AMBIENTALI	
Individuazione Aree Critiche	Formazione filari arborei Variante A
Fascia arbustiva in ambito agricolo (MIN 3M - MAX 3M)	Formazione filari arborei Variante B
Fascia Arboreo - arbustiva in ambito agricolo (MIN 6,5M - MAX 9M)	Sistemazione aree interclusi Modulo A
Fascia arboreo - arbustiva igrofila (MIN 6,5M - MAX 9M)	Sistemazione aree interclusi Modulo B
Fascia spondale	Inerbimenti con idrosemina
Macchia boscata in ambito ripariale	Ripristino Aree di Cantiere
Macchia arbustiva in ambito ripariale	Ripristino Aree agricole
Macchia boscata in ambito agricolo	
Macchia arbustiva in ambito agricolo	
Macchia arbustiva con nuclei arborei	Barriere acustiche PD

COMMITTENTE: **RFI RETE FERROVIARIA ITALIANA GRUPPO FERROVIE DELLO STATO ITALIANO**

ALTA Sorveglianza: **ITALFERR GRUPPO FERROVIE DELLO STATO ITALIANO**

GENERAL CONTRACTOR: **Consorzio Iricav Due**

INFRASTRUTTURE FERROVIARIE STRATEGICHE DEFINITE DALLA LEGGE OBIETTIVO N. 443/01

PROGETTO DEFINITIVO

LINEA AV/AC VERONA - PADOVA SUB TRATTA VERONA - VICENZA 1° LOTTO FUNZIONALE VERONA - BIVIO VICENZA

PARTE GENERALE
 PIANO D'AREA LOTTO 1 E LOTTO 2 - DOCUMENTI DI CHIARIMENTO
 SINTESI DELLE OPERE DI MITIGAZIONE E COMPENSAZIONE AMBIENTALE E DELLE SENSIBILITA' TERRITORIALI- TAV.1

GENERAL CONTRACTOR		ITALFERR S.p.A.	
ATI bonifica IL PROGETTISTA INTEGRATORE	CONSORZIO IRICAV DUE il Direttore		SCALA : 1:10000
Data: Agosto 2016		Data:	

COMMESSA	LOTTO	FASE	ENTE	TIPO DOC.	OPERA/DISCIPLINA	PROGR.	REV.
INDD	00	D	I2	C4	MD0000	032	A

ATI bonifica		VISTO ATI BONIFICA	
Firma Ing.F.P.Bocchetto		Data Agosto 2016	
Progettazione:	Redatto	Verificato	Approvato
Rev. A	Descrizione	Data	Data
	Emisione MATM (Prot. 0001350/CTVA 14/04/16)	Agosto 2016	Agosto 2016

File: INDD00D12C4MD0000032A.DWG CUP: J41E91000000009 n. Elab.:
 CIG: 3320049F17