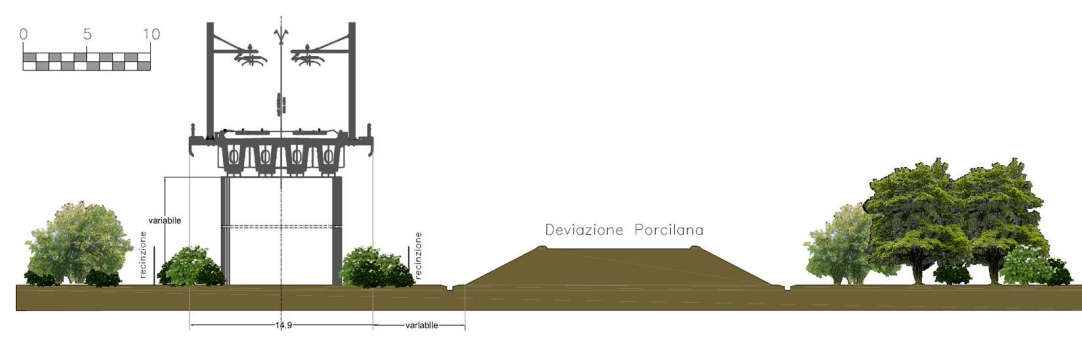
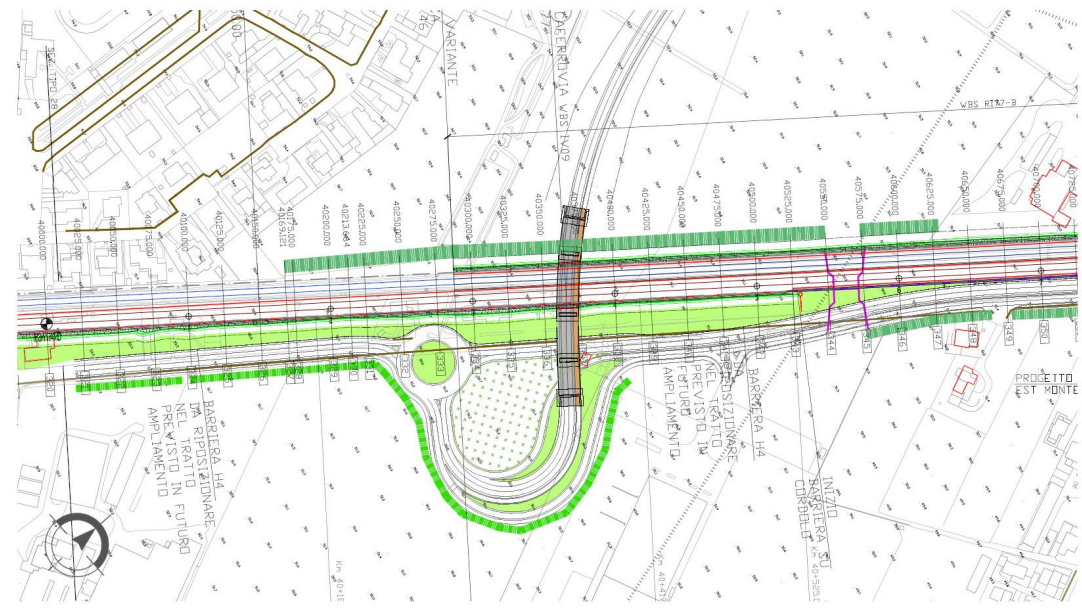


ELABORATI DI RIFERIMENTO:
 IN0D01D2RHA0001002A - IN0D01D2C3MD0000004A
 IN0D01D2C4MD0000013A - IN0D01D2C4MD0000014A
 IN0D01D2C4MD0000015A - IN0D01D2C4MD0000022A
 IN0D01D2C4MD0000023A - IN0D01D2C4MD0000024A
 IN0D02D2P6IA0000203D - IN0D02D2P6IA0000204D
 IN0D02D2DZIA0000201D - IN0D02D2RHA0000201C
 IN0D02D2RHA0000202C

**Interventi lungolinea:
Sistemazione aree intercluse**

Questa tipologia di filare arboreo è di tipo igrofilo ed è predisposta per ambienti di tipo umidi e/o ripariali.

La predisposizione di uno strato arbustivo sottostante i due filari sfalsati è funzionale alla realizzazione di un vero e proprio corridoio ecologico connesso al tracciato del viadotto.

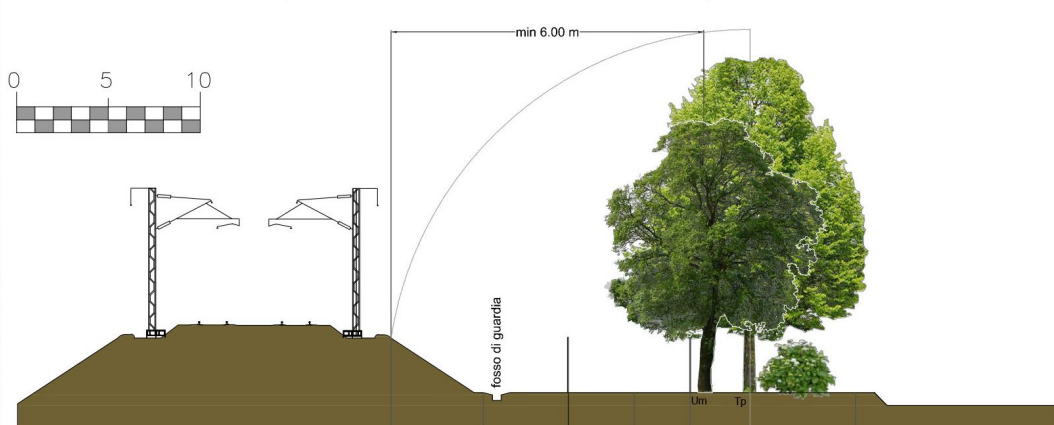


**Interventi lungolinea:
Sistemazione delle opere a verde al km 40+325**

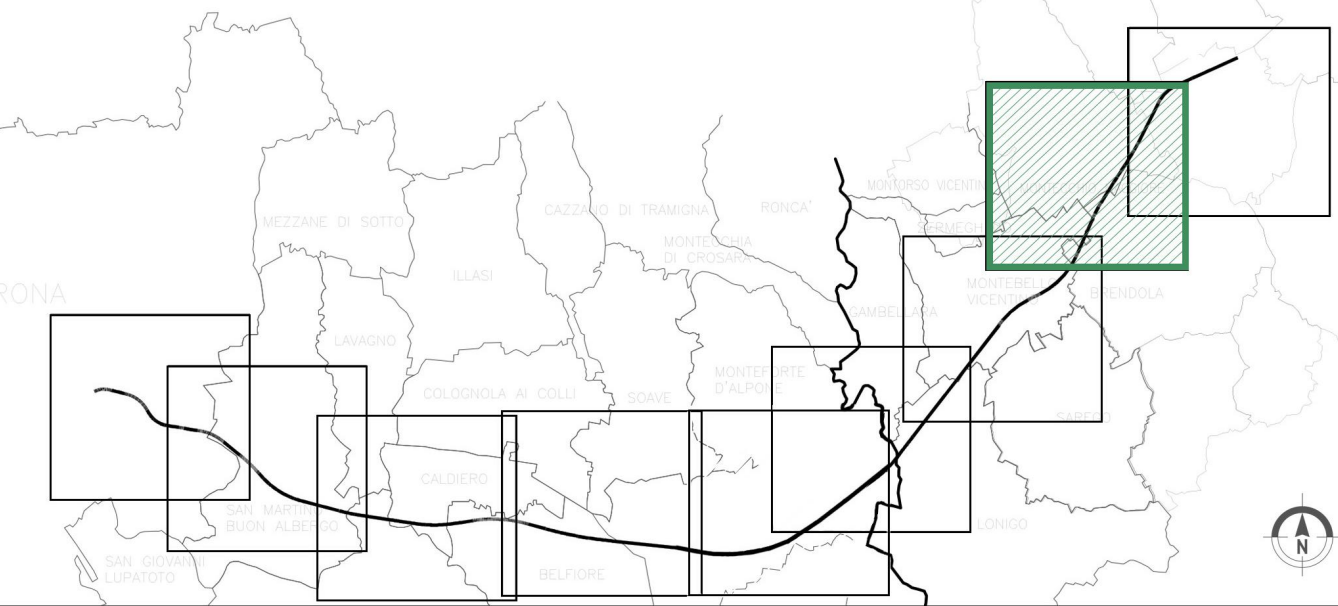


**Interventi lungolinea:
Fascia arboreo-arbustiva in ambito agricolo**

La distribuzione è di tipo sfalsato e per le specie arboree è previsto un sesto 6,00 m e di 2,50 m tra le file, al fine di garantire un effetto mitigativo fin dalle prime fasi di realizzazione dell'opera.



KEY PLAN



LEGENDA

GENERALE		Tracciato PD	
Confini comunali	Confini provinciali	Elettrorati PD	
ECOSISTEMI		Ecosistemi delle aree urbane ed industriali	
Ecosistemi agricoli dei seminativi intensivi e continui	Ecosistemi agricoli delle colture arboree	Ecosistemi forestali	
Ecosistemi delle aree umide e ripariali	ELEMENTI RETE ECOLOGICA		
AREE PROTETTE RETE NATURA 2000		Corridoi Ecologici	
SIC - Siti d'interesse comunitario	Aree di rafforzamento ecologico		
ELEMENTI DI DEFRAMMENTAZIONE ECOSISTEMICA			
Permeabilità (passaggi fauna)			
Permeabilità (viadotti e corridoi faunistici)			
MITIGAZIONI E COMPENSAZIONI AMBIENTALI			
Individuazione Aree Critiche			
Fascia arbustiva in ambito agricolo (MIN 3M - MAX 3M)	Fascia arboreo - arbustiva in ambito agricolo (MIN 6,5M - MAX 9M)	Fascia arboreo - arbustiva igrofila (MIN 6,5M - MAX 9M)	Fascia spondale
Macchia boscata in ambito ripariale	Macchia arbustiva in ambito ripariale	Macchia boscata in ambito agricolo	Macchia arbustiva in ambito agricolo
Macchia arbustiva in ambito agricolo	Macchia arbustiva con nuclei arborei	Formazione filari arborei Variante A	Formazione filari arborei Variante B
		Sistemazione aree intercluso Modulo A	Sistemazione aree intercluso Modulo B
		Inserimenti con idrosemina	Ripristino Aree di Cantiere
		Ripristino Aree agricole	Barriere acustiche PD

COMMITTENTE:
RFI
 RETE FERROVIARIA ITALIANA
 GRUPPO FERROVIE DELLO STATO ITALIANE

ALTA Sorveglianza:
ITALFERR
 GRUPPO FERROVIE DELLO STATO ITALIANE

GENERAL CONTRACTOR:
 Consorzio Iricav Due

INFRASTRUTTURE FERROVIARIE STRATEGICHE DEFINITE DALLA LEGGE OBIETTIVO N. 443/01

PROGETTO DEFINITIVO
LINEA AV/AC VERONA - PADOVA
SUB TRATTA VERONA - VICENZA
1° LOTTO FUNZIONALE VERONA - BIVIO VICENZA

PARTE GENERALE
 PIANO D'AREA LOTTO 1 E LOTTO 2 - DOCUMENTI DI CHIARIMENTO
 SINTESI DELLE OPERE DI MITIGAZIONE E COMPENSAZIONE AMBIENTALE E DELLE SENSIBILITA' TERRITORIALI- TAV.1

GENERAL CONTRACTOR		ITALFERR S.p.A.	
ATi bonifica IL PROGETTISTA INTEGRATORE		CONSORZIO IRICAV DUE il Direttore	
Franco Piro Bocchetto scritto all'Ordine degli Ingegneri della Provincia di Verona al n° 1966 - Sez. A settore Civile e Ambientale		Data: Agosto 2016	
Data: Agosto 2016		Data: Agosto 2016	

COMMESSA	LOTTO	FASE	ENTE	TIPO DOC.	OPERA/DISCIPLINA	PROGR.	REV.
IN0D	00	D	I2	C4	MD0000	033	A

ATI bonifica		VISTO ATI BONIFICA	
Firma Ing. F. P. Bocchetto		Data Agosto 2016	
Progettazione:			
Rev.	Descrizione	Redatto	Data
A	Emissione MATM (Prot. 0001350/CTVA 14/04/16)	C. Anselmi	Agosto 2016
		C. Canobbio	Agosto 2016
		F. Zanoni	Agosto 2016
			Agosto 2016
		Autorizzato	
		Ing. F. P. Bocchetto	
Data: Agosto 2016			

File: IN0D00D2C4MD0000033A.DWG CUP: J41E9100000009 n. Elab.:
 CIG: 3320049F17