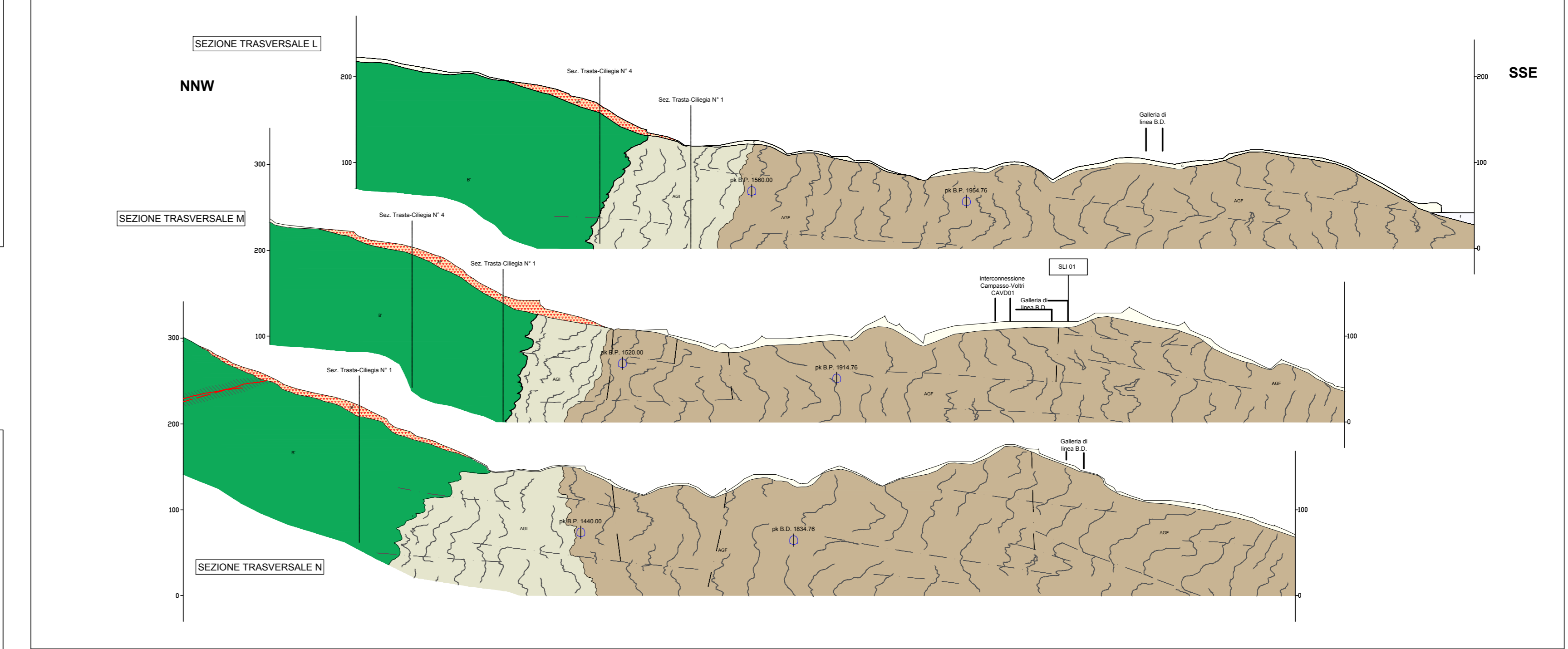
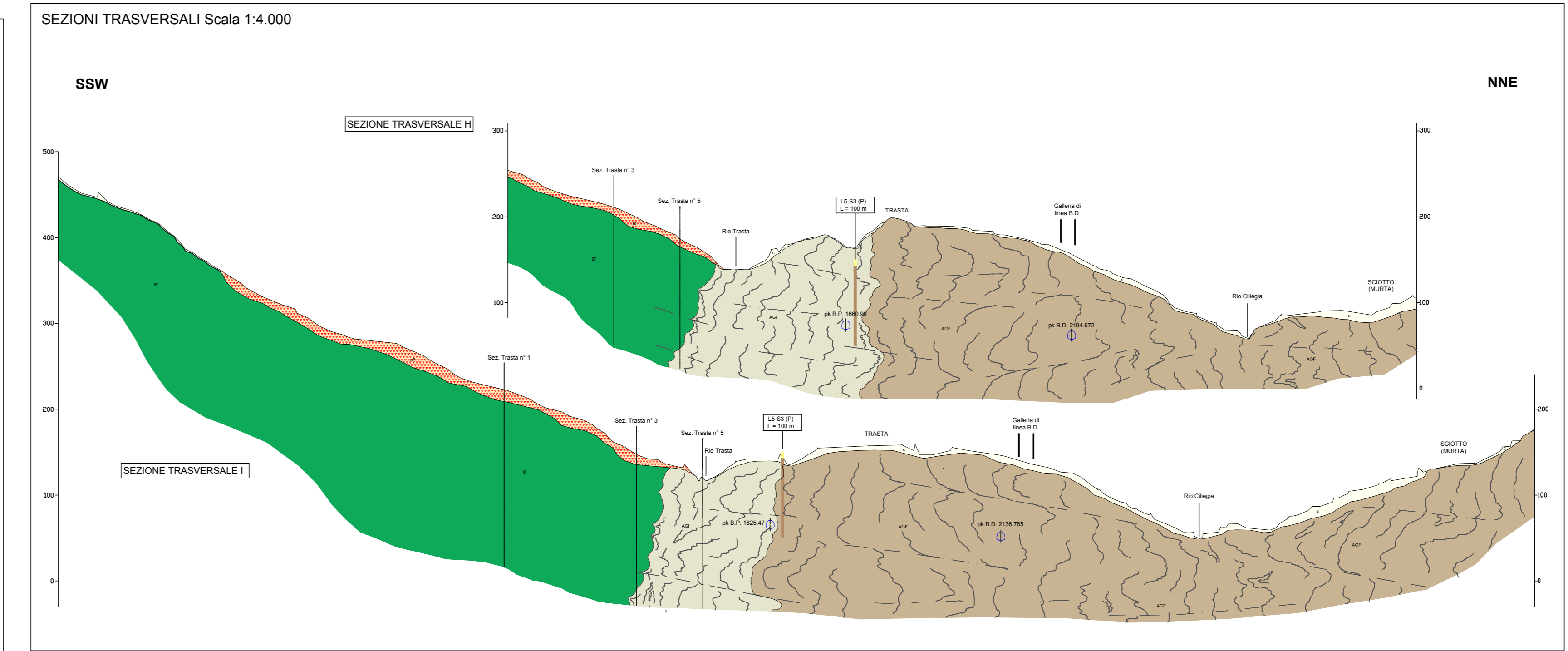
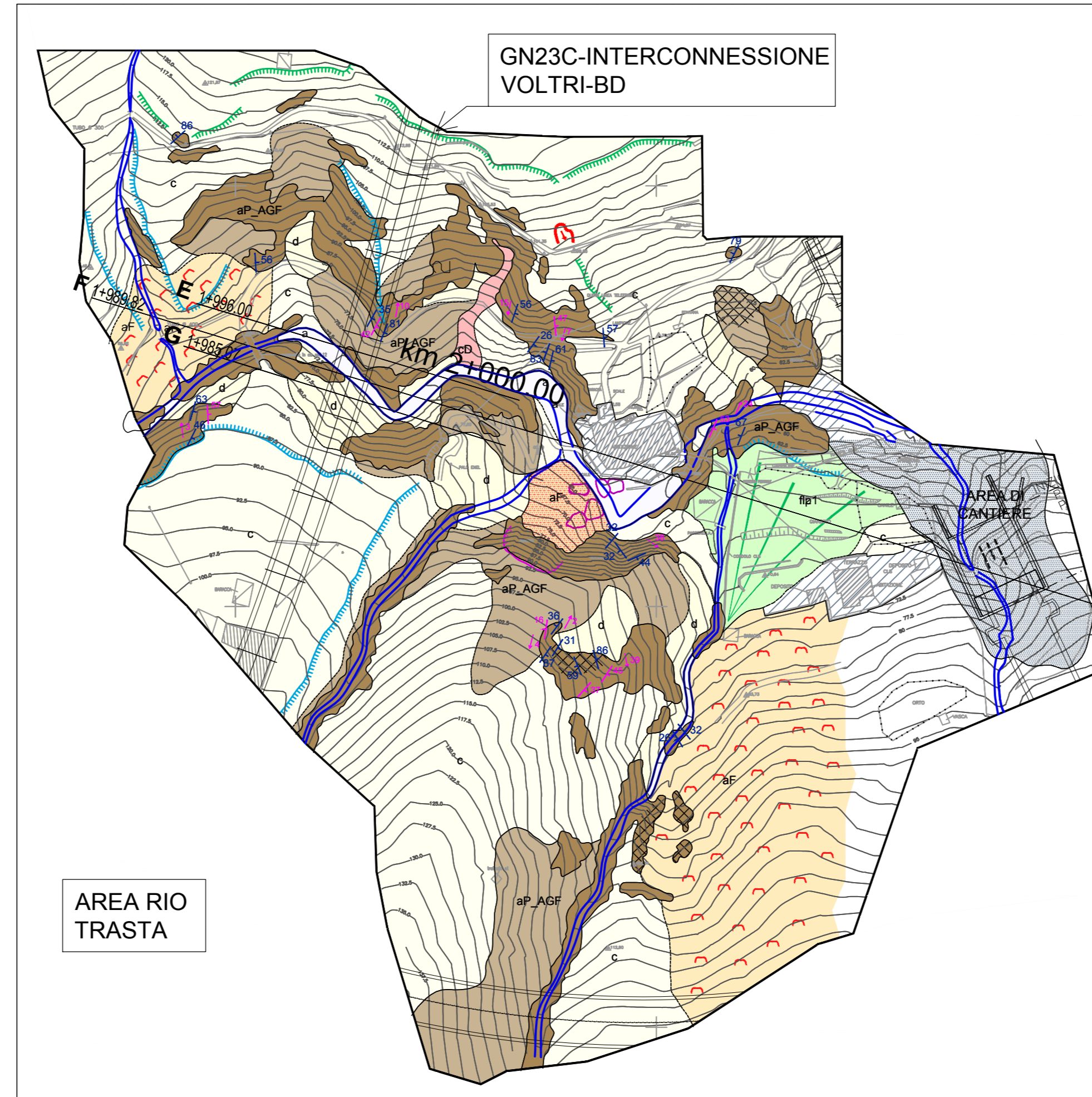
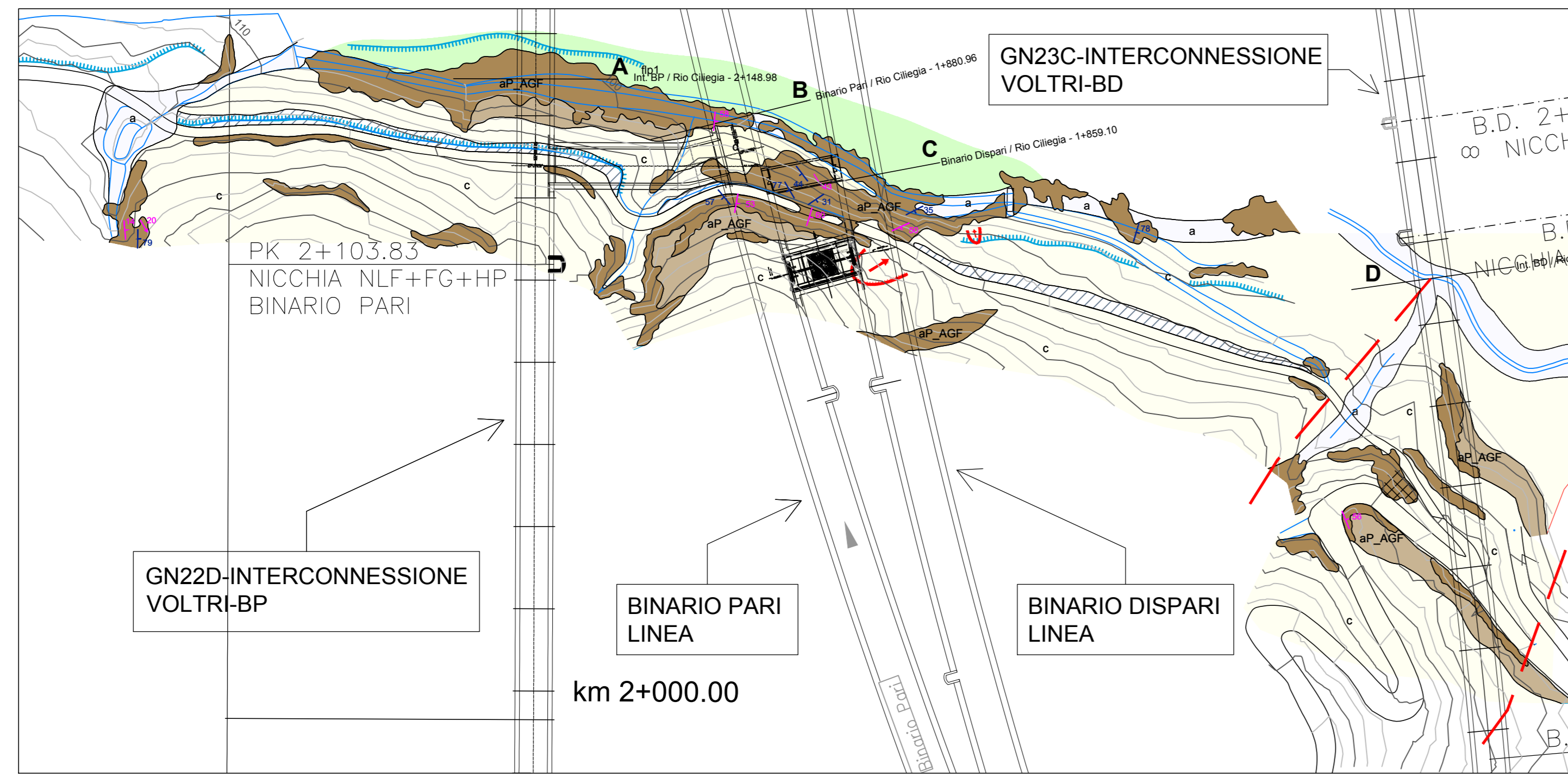
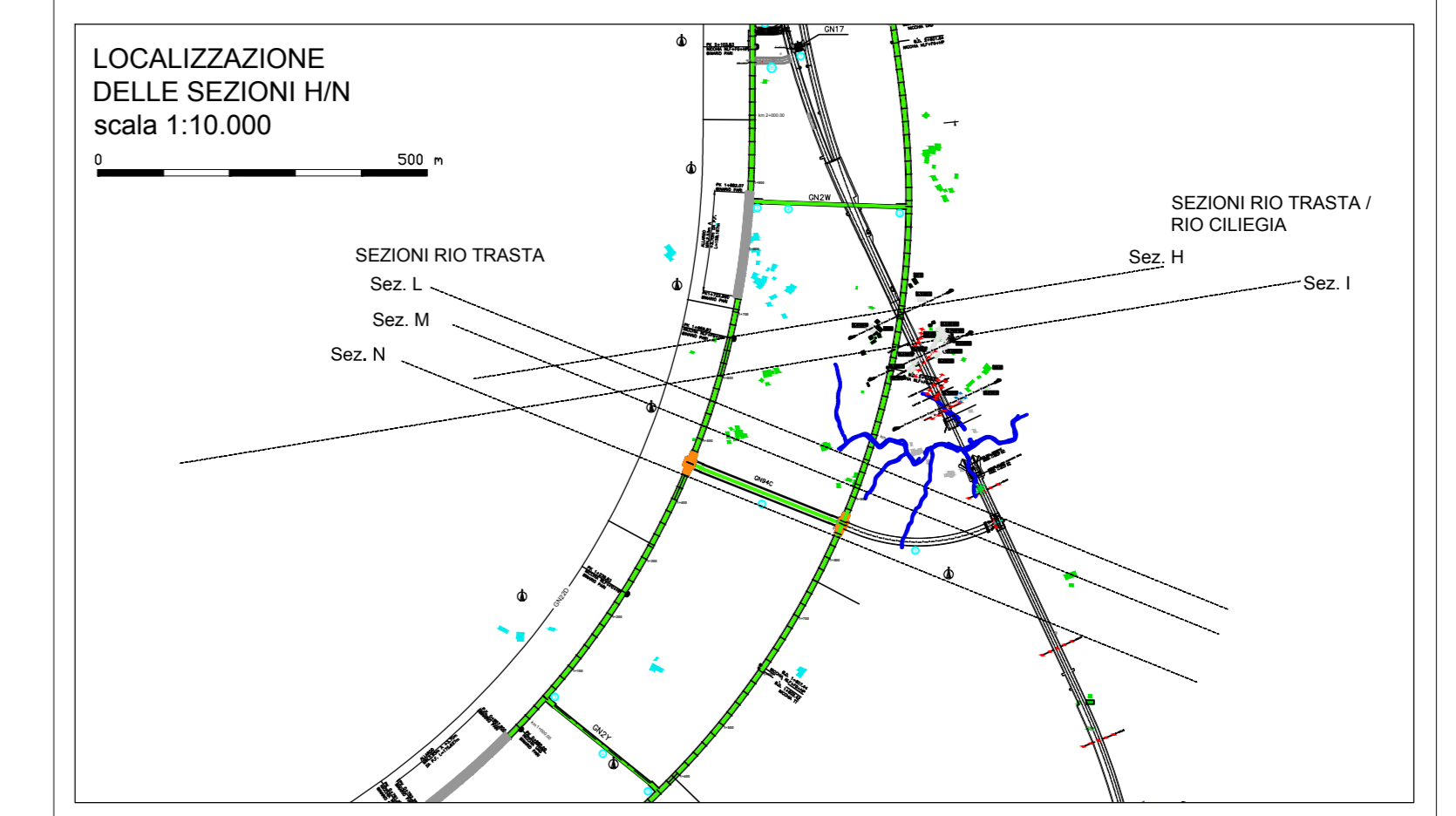
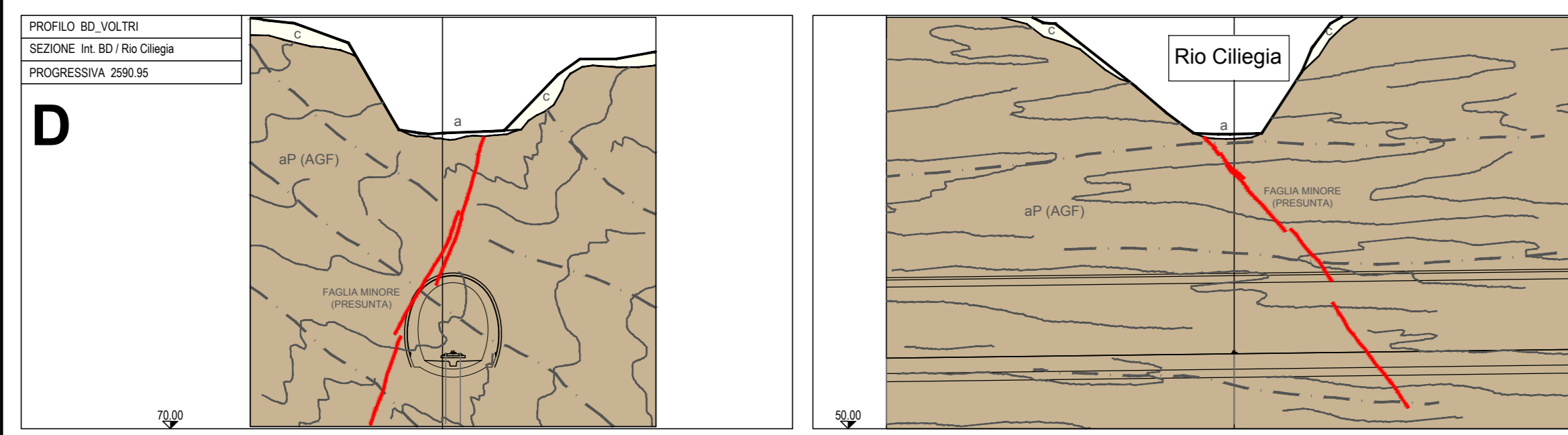
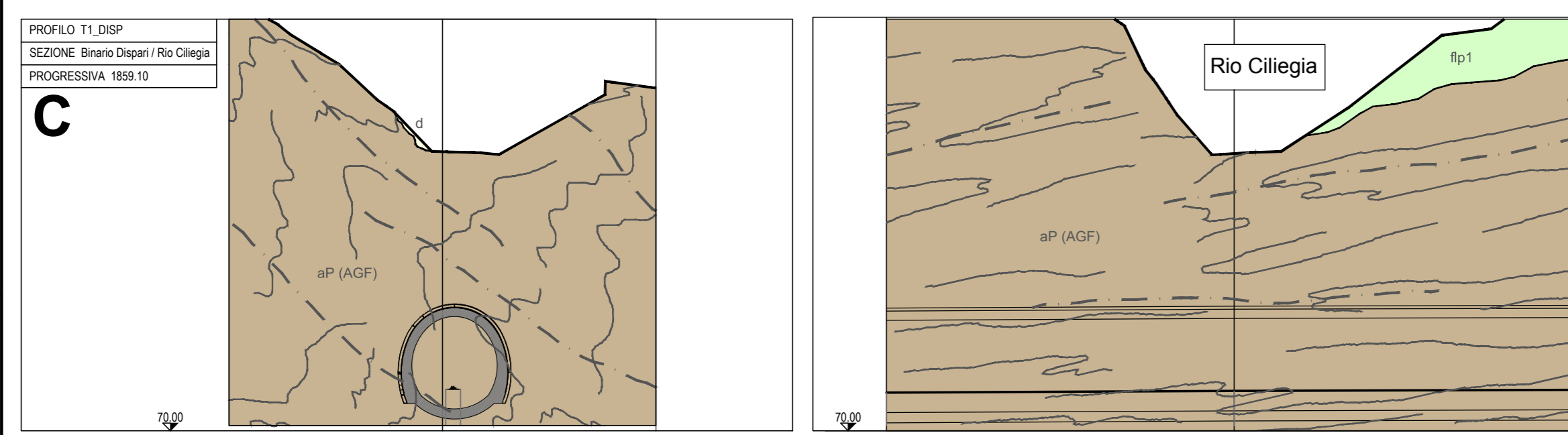
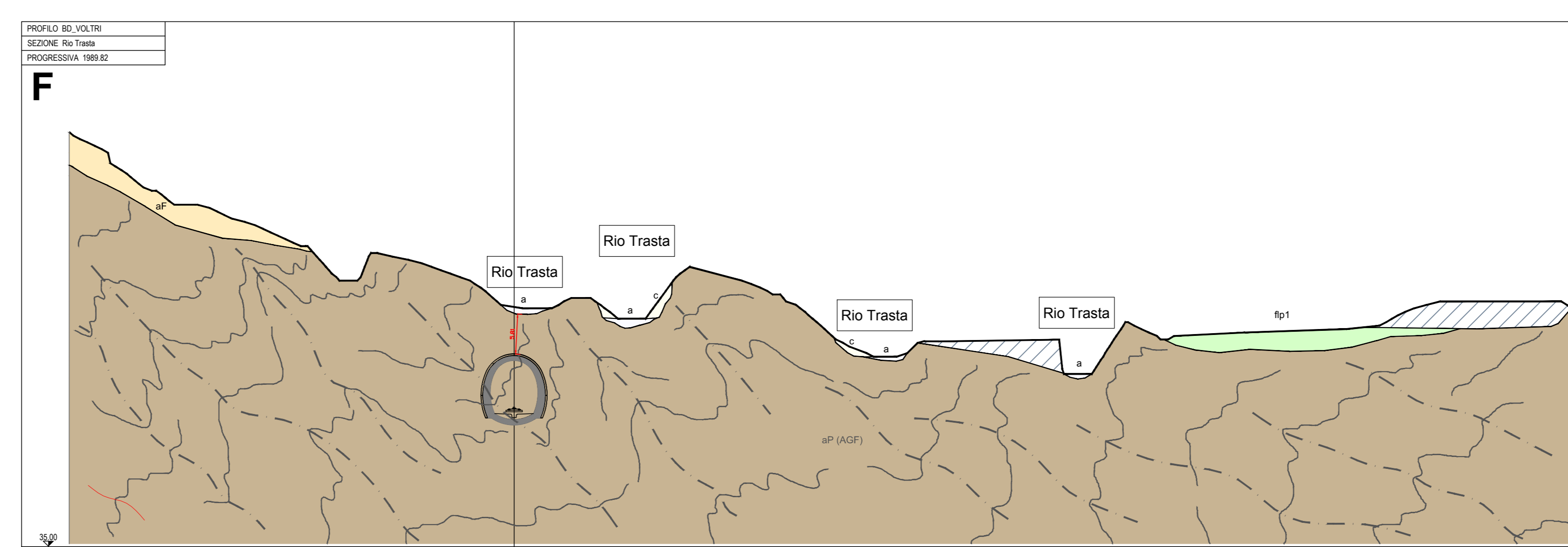
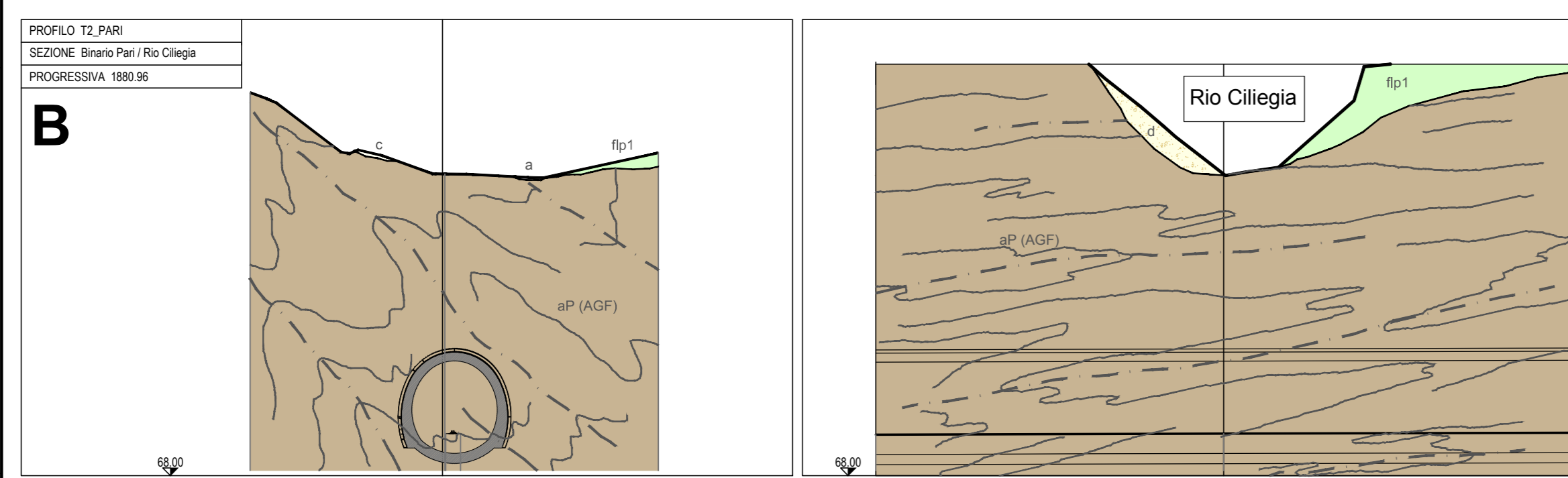
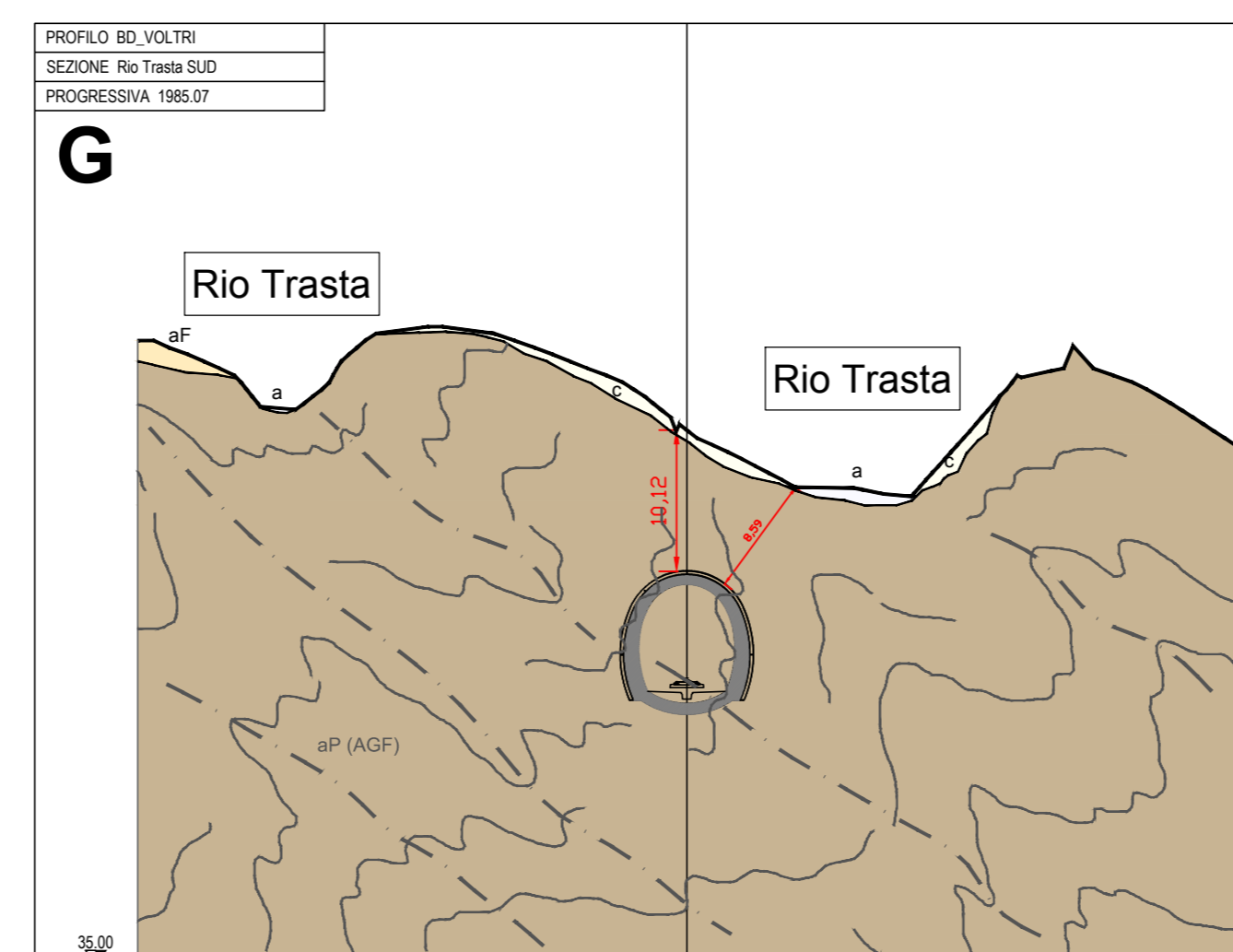
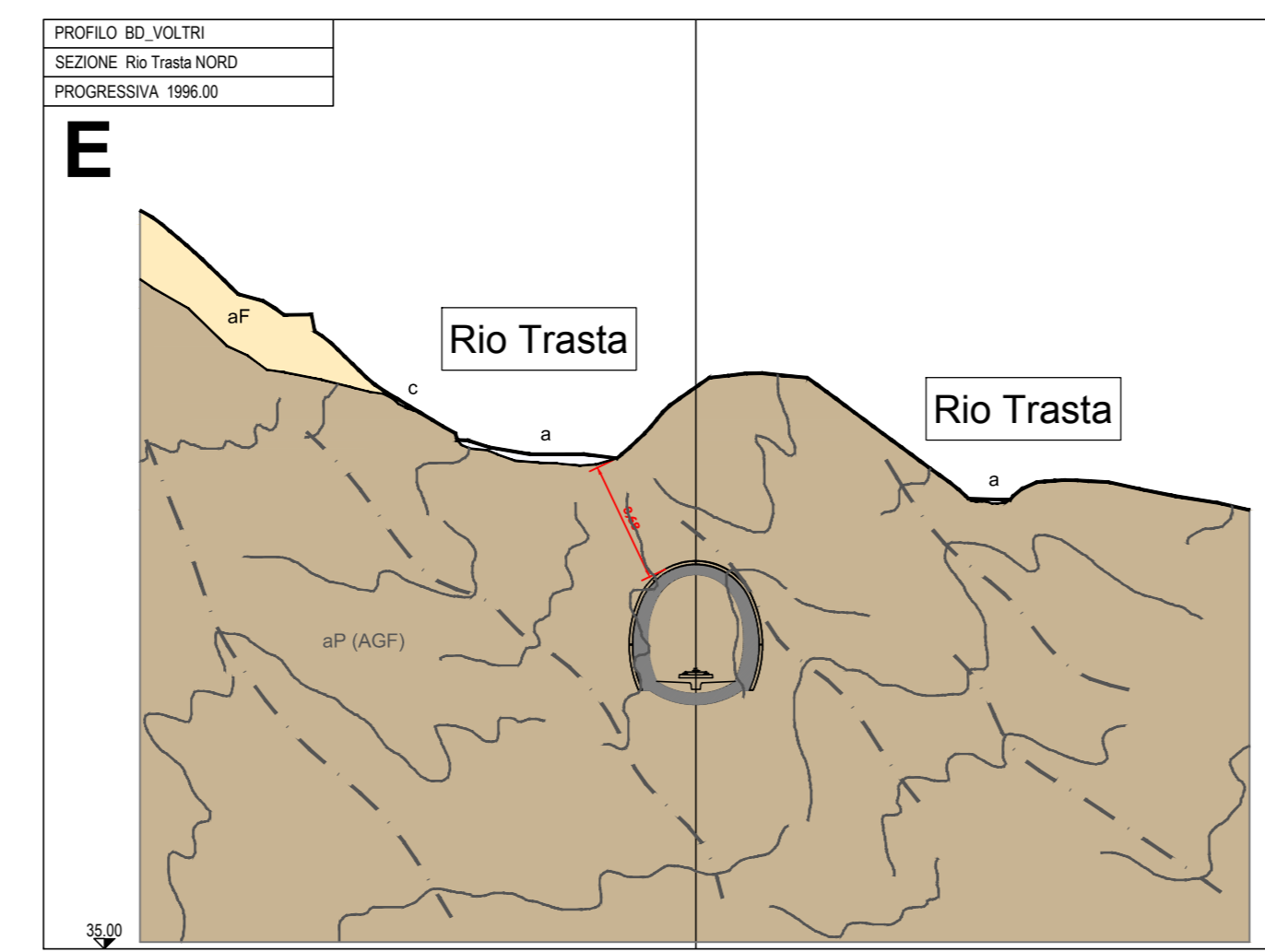
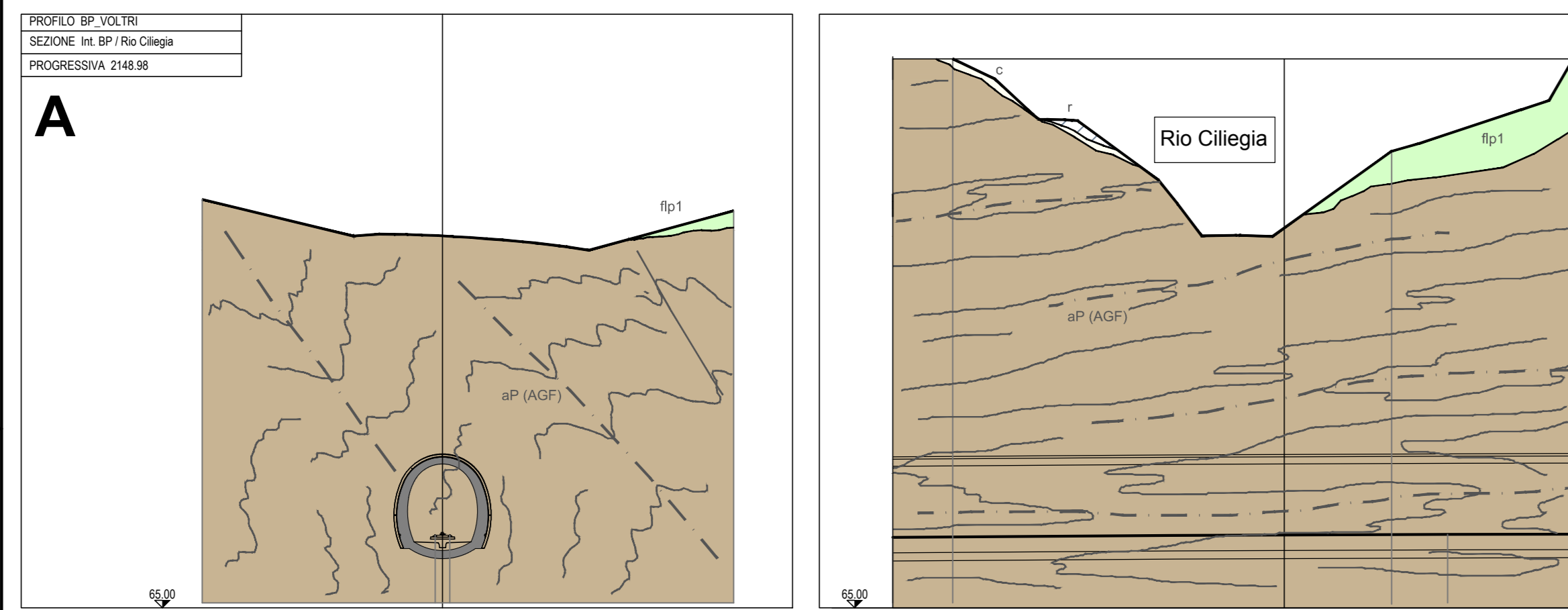


CARTA GEOLOGICA - ATTRAVERSAMENTO RIO TRASTA E RIO CILIEGIA
Scala 1:1000



SEZIONI TRASVERSALI - ATTRAVERSAMENTO RIO TRASTA E RIO CILIEGIA Scala 1:500



LEGGENDA

UNITA' DI COPERTURA NON DISTINTE IN BASE AL BACINO DI PERTINENZA
COLTRE COLLUVIALE E DETRITICO-COLLUVIALE
c Depositi massivi-eterogenei, con spessore superiore a 2,5 m, a supporto di matrice, costituiti da silt e silt-sabbiosi con subordinate percentuali di clasti di taglia centrometrico-dometrica, localmente sono presenti livelli con struttura a supporto di clasti (come detritico-colluviale).
DEPOSITI FLUVIALI (ATTUALI)
a Ghiaie e ghiaie sabbiose a supporto di clasti, localmente a supporto di matrice, riferibili agli alvei di piena del T. Sorina, Lemine e Polcevera. I depositi presenti nei bacini strutturali possono contenere una percentuale variabile di silt, di sabbiosi e sabbie alluvie, dolomiti adese e con alterate, con intercalazioni ghiaioso-sabbiose.
DETRITICO DI VALDA
Depositi poco consolidati, privi di scarna matrice, costituiti da clasti angolati, da decimetro-centimetrici a metri, monogonici o poligonici a seconda del substrato da cui derivano. Localmente, quando i clasti sono costituiti in prevalenza da calcari e calcari dolomitici, il detrito può presentare una cementazione efficace.
ACCUMULI DI FRANA
sp Matrici con matrice limo-sabbiosa, poco o non adossata e scheletro in proporzioni molto variabili, formato da dotoli e massi angolosi etrometrici, derivati dalla relazione di altre formazioni superficiali o del substrato.
DEPOSITI DI COLATA DETRITICA
dc Depositi acidi limo-sabbioso-ghiaiosi soggetti a processi di creepng
Bacino del T. Polcevera
DEPOSITI FLUVIALI PLEISTOCENICO-QUACERNI
sp1 Depositi prevalentemente ghiaiosi e sabbiosi, di spessore variabile, localmente poligenici e/o ricoperti da una coltre di depositi colluviali e detritico-colluviali. Si trovano a quote più elevate rispetto all'alveo attuale del T. Polcevera.

SIMBOLI STRUTTURALI
Ammasso roccioso allentato
Piani di taglio outflow/fragile a basso angolo, associati a sversamenti maggiori, con tracce cataclastiche. Potenzia da Piani di taglio outflow/fragile a basso angolo, associati a cavigli di piano assiale (fase D3), con tracce cataclastiche. Potenzia ometrice e persistenza da dicametrica a etrometrica.
Fuglie osservate (a) e presunte (b): superficie di movimento principale (core zone) associata allo sviluppo di rocce di faglia (microclivatori, cilindrici), tracce cataclastiche (a) gruppi, sabbiose con deviazioni di interruzione parzialmente intensa (dammage zone, c).
Traccia della foliazione principale o della stratificazione.
Limite litologico o stratigrafico.
Superficie di caviglio e scissotità principale
Asse di pendenza di fase D3

ELEMENTI MORFOLOGICI
Frana di orolo
Area in scioglimento gravitativo lento
Area in frana, attiva (da RFI, SFAP e CARO - Foglio GENOVA)
Conode alluvionale
Orlo di scarpata di erosione fluviale
Nochia di frana da orolo
Nicchia di distacco
Masse di frana
Orlo di scarpata

ALTRI SIMBOLI
Accumuli di origine antropica

SUCCESSIONI METAMORFICHE CENOZOICO-MESOZOICHE
Unità Figogna: Impresione metamorfica in facies scisti verdi a pumpeyite-actinolite
ARGILLE A PALCOBINI DEL PASSO DELLA BOCCHIETTA (Cesoso n° 7)
AGI Argillosi più o meno carbonati di colore grigio scuro o nero, localmente ricchi in grette e con intercalazioni decimetrico-metriche di calcari muniti di "Pancrosteri" auli, calcari micacei e nodulosi. Quei possibile, sono ricche dottole in unità composte dagli Argillosi di Comarone con intercalazioni di calcari microsi grigi (AGI) e agli Argillosi di Murra privi di intercalazioni carbonatiche (AGF), a affiorare: sa = subaffiorante

COMMITTENTE: **RFI** RETE FERROVIARIA ITALIANA GRUPPO FERROVIE DELLO STATO ITALIANO

ALTA SORVEGLIANZA: **ITALFERR** GRUPPO FERROVIE DELLO STATO ITALIANO

GENERAL CONTRACTOR: **COCLV** Consorzio Costruzioni Integrati Valico

INFRASTRUTTURE FERROVIARIE STRATEGICHE DEFINITE DALLA LEGGE OBIETTIVO N.443/01

TRATTA A.V./A.C. TERZO VALICO DEI GIOVI
PROGETTO ESECUTIVO

Galleria Naturale Interconnessione Voltri - BP
da pk 0+236,278 a pk 2+256,986 - Tratto D

Carte di approfondimento e sezioni
Attraversamento Rio Trasta - Rio Ciliegia

GENERAL CONTRACTOR		DIRETTORE LAVORI		SCALA:
Cociv Ing. E. Fagnoli				varie
COMMESSA	LOTTO	FASE	ENTE	TIPO DOC.
I G 5 1	0 4	E	CV	G Z
PROGETTAZIONE	LOTTO	FASE	ENTE	TIPO DOC.
Aut	0 4	E	CV	G Z
Aut	0 4	E	CV	G Z
Aut	0 4	E	CV	G Z