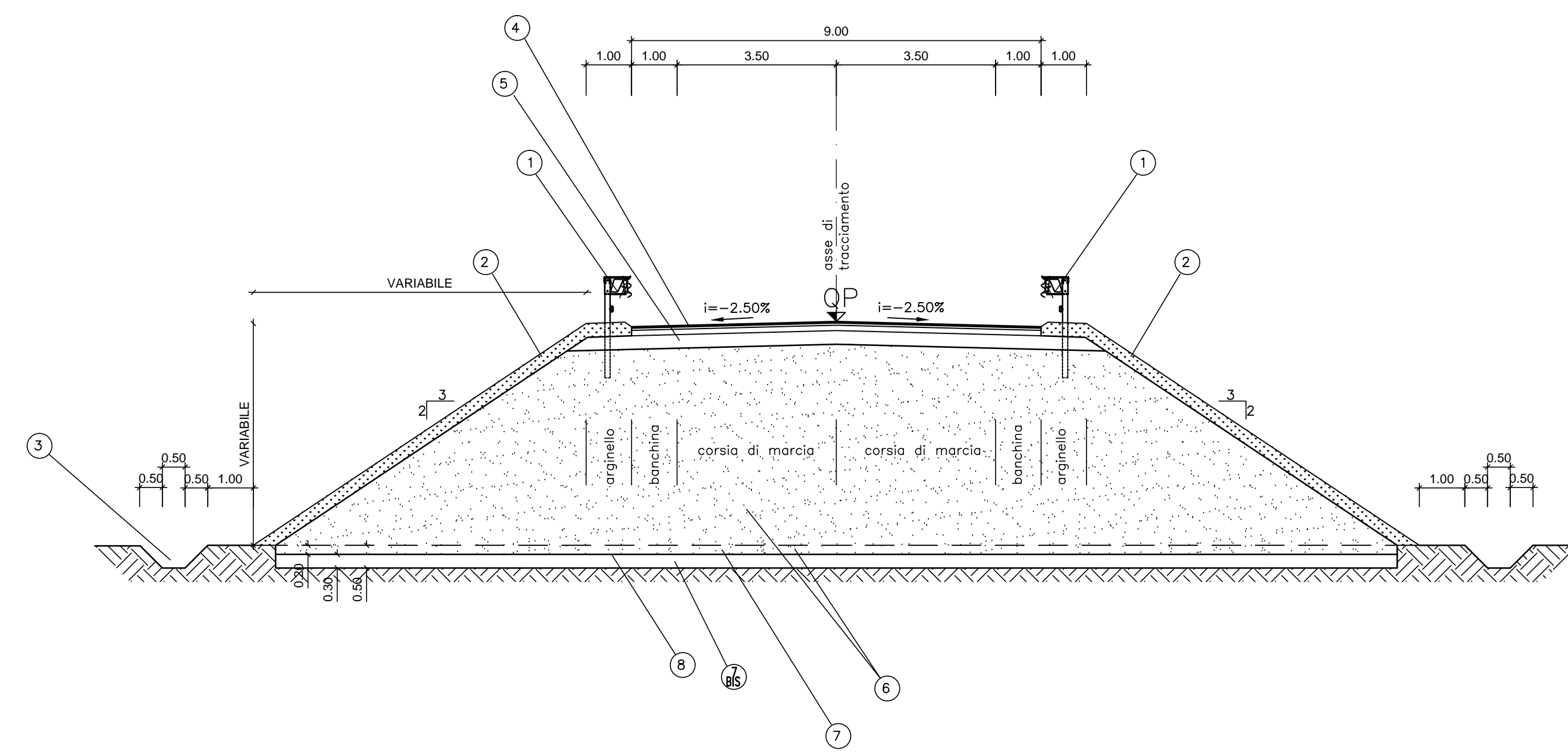
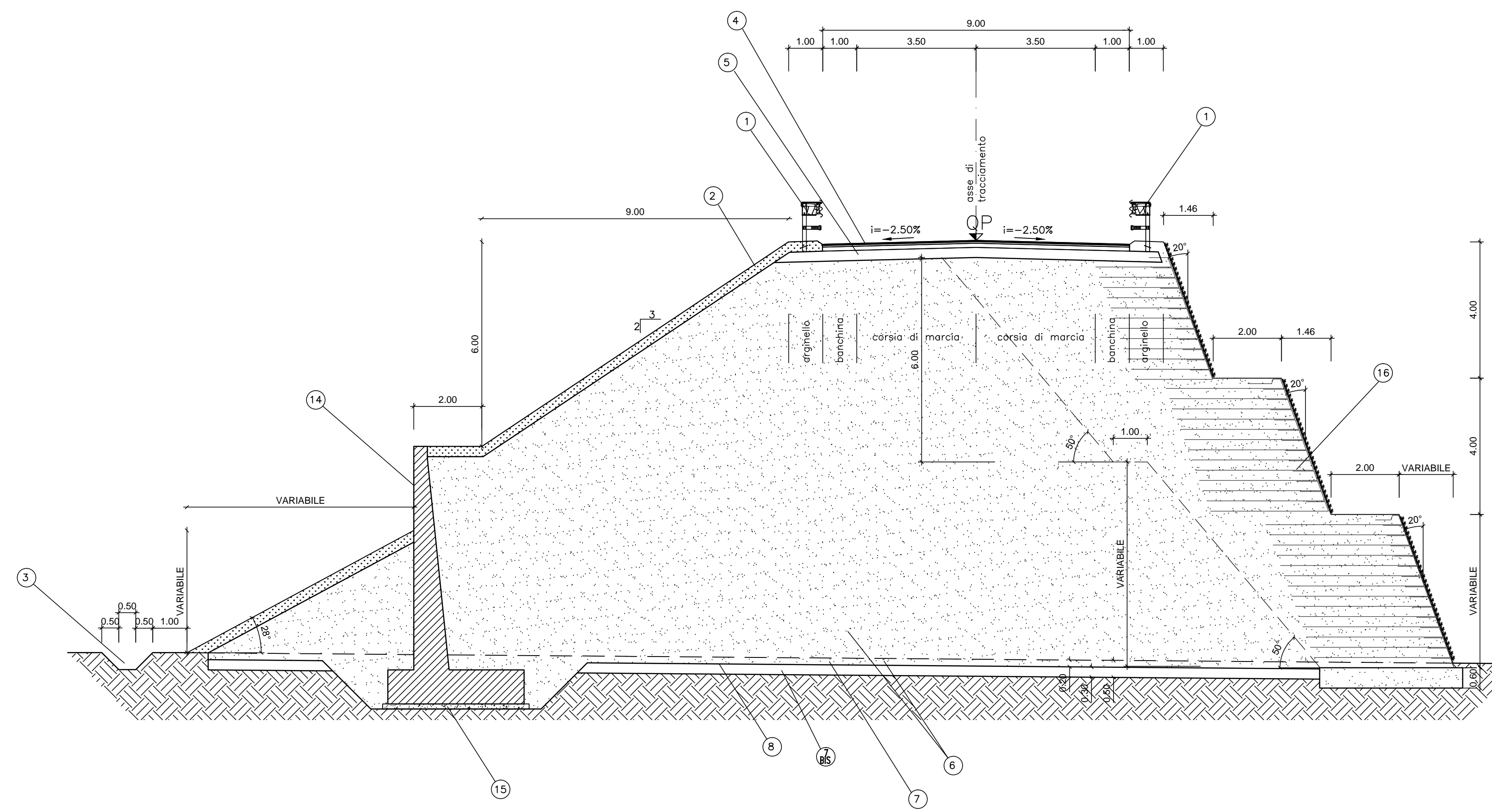


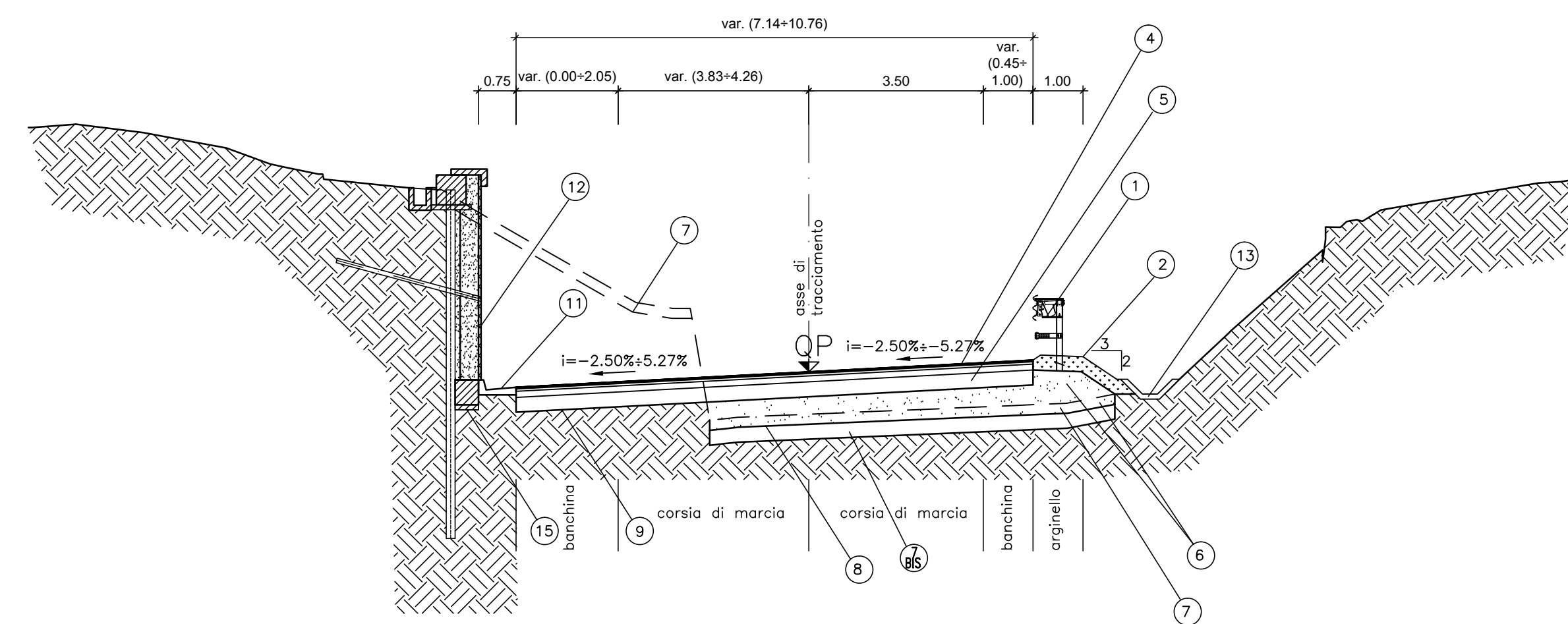
STRADE CATEGORIA "F1" (RAMPE IR1G, IR1H E DEVIAZIONE PROVVISORIA)
SEZIONE IN RILEVATO scala 1:100



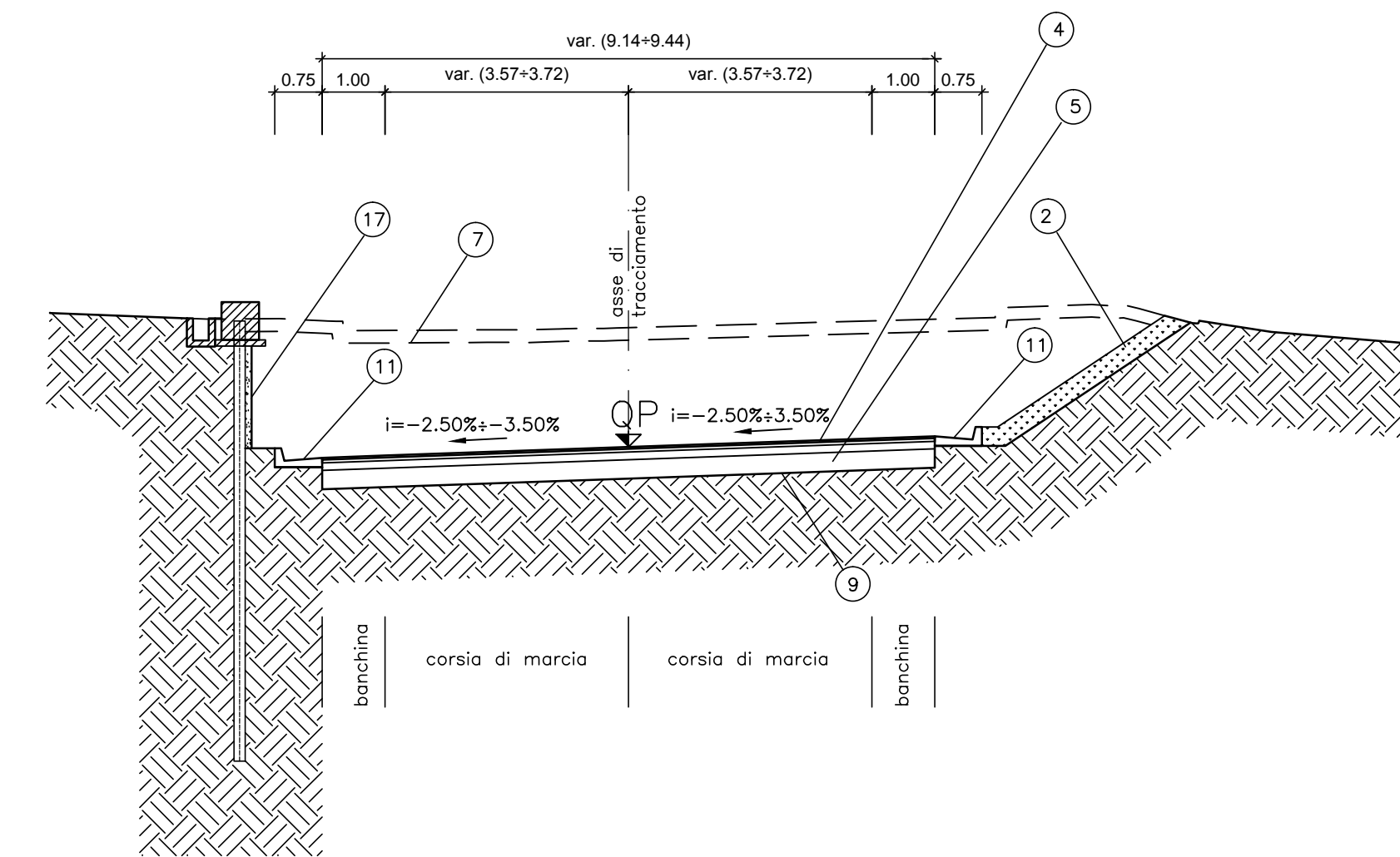
STRADE CATEGORIA "F1" (RAMPE IR1G, IR1H E DEVIAZIONE PROVVISORIA)
SEZIONE IN RILEVATO CON MURO DI SOTTOSCARPA
A SINISTRA E TERRA RINFORZATA A DESTRA scala 1:100



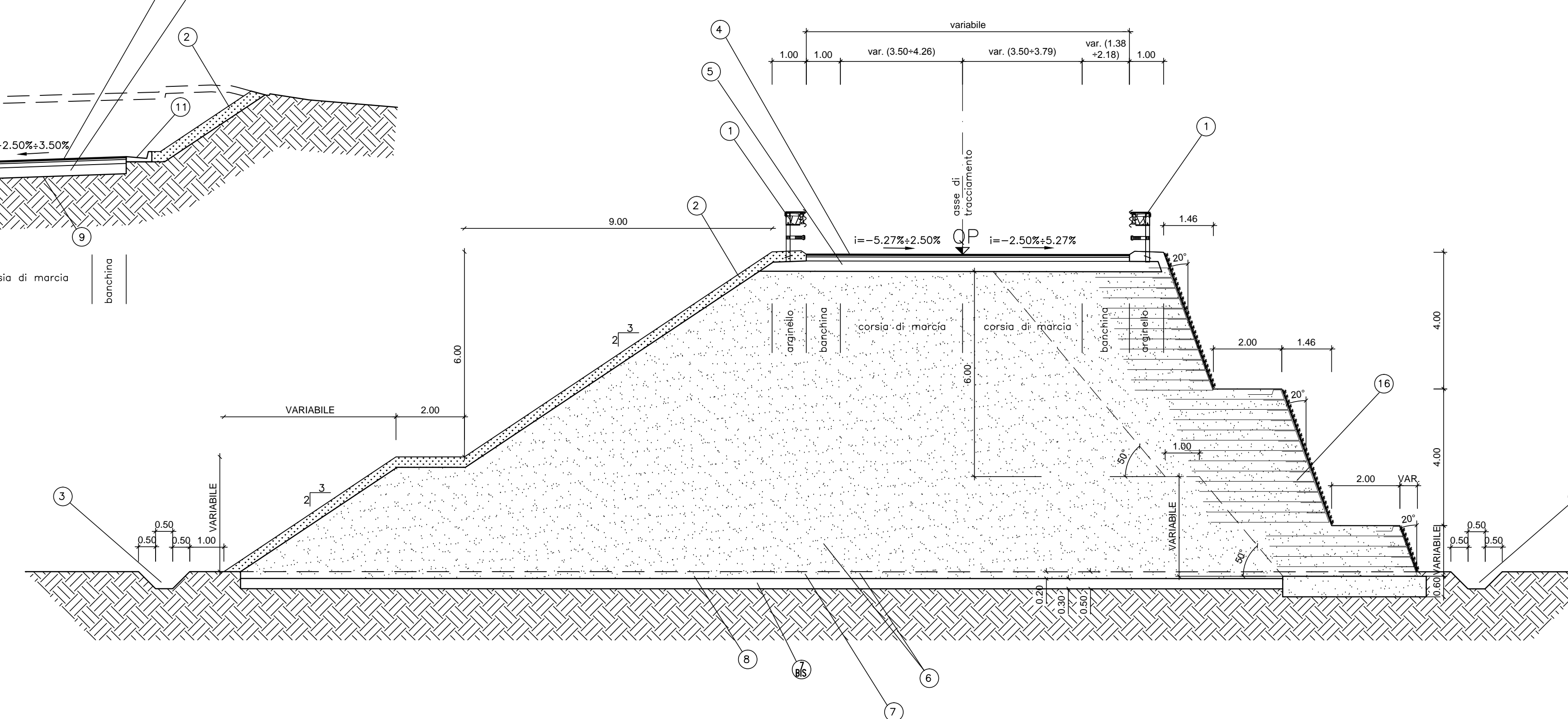
STRADE CATEGORIA "F1" (RAMPE IR1G, IR1H E DEVIAZIONE PROVVISORIA)
SEZIONE IN RILEVATO A DESTRA E TRINCEA CON PARATIA A SINISTRA scala 1:100



STRADE CATEGORIA "F1" (DEVIAZIONE PROVVISORIA)
SEZIONE IN TRINCEA CON PARATIA A SINISTRA scala 1:100



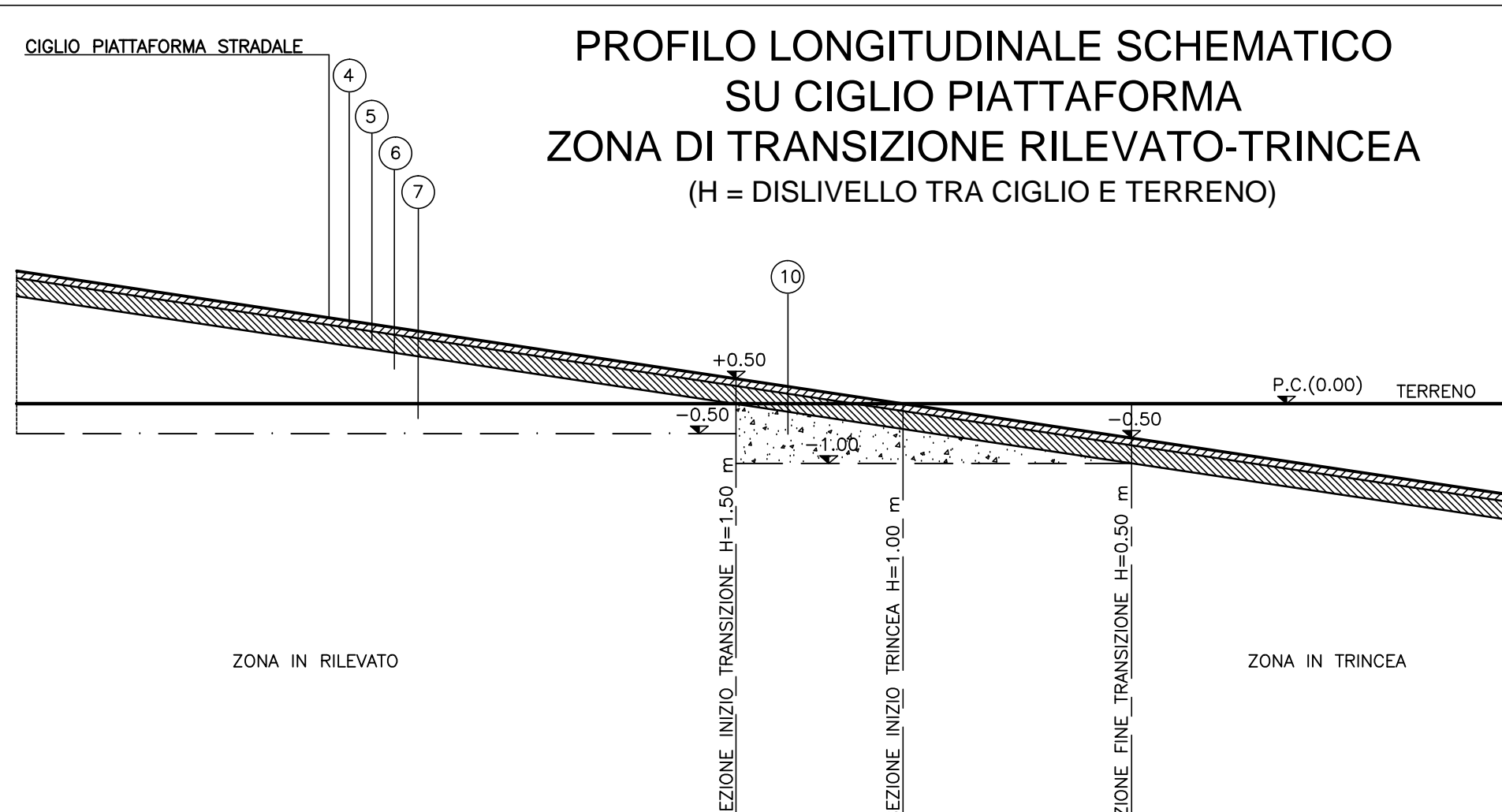
STRADE CATEGORIA "F1" (RAMPE IR1G, IR1H E DEVIAZIONE PROVVISORIA)
SEZIONE IN RILEVATO CON RILEVATO A SINISTRA
E TERRA RINFORZATA A DESTRA scala 1:100



NOTE:

- 1 BARRIERA DI SICUREZZA (VEDASI ELABORATO SPECIFICO)
- 2 TERRENO VEGETALE sp. 30 cm
- 3 FOSSO IN TERRA
- 4 PAVIMENTAZIONE IN CONGLOMERATO BITUMINOSO (VEDASI PARTICOLARE SUL PRESENTE ELABORATO)
- 5 FONDAZIONE IN MISTO GRANULARE STABILIZZATO PER GRANULOMETRIA
 - DENSITA' >= 95% AASHO MOD.
 - Me >= 60 N/mm²
 - MISCELA (# Gravel/Setaccio = passante% in peso):
 - C71 = 100%
 - C40 = 75-100%
 - C25 = 60-87%
 - C10 = 35-67%
 - S2 = 25-55%
 - S4 = 15-40%
 - S0.4 = 7-22%
 - S0.075 = 2-10%
- 6 RILEVATO IN TERRE APPARTENENTI AI GRUPPI A1, A2-4, A2-5, A2-6, A3, (classificazione CNR-UNI 10006/1963)
 - POSA IN OPERA IN STRATI AL FINITO sp.max. 50 cm;
 - DENSITA' >= 90% AASHO MOD. (STRATO SUPERIORE 30 cm - DENSITA' SIZE AASHO MOD.);
 - Me >= 50 N/mm² (VALORE ALL'ESTRADOSSO DEL RILEVATO)
- N.B.: PER L'UTILIZZO DEL GRUPPO A2-6, SARANNO ACCETTATE SOLO TERRE CON PASSANTE 2 mm < 50% E PASSANTE 0.075 mm < 25%. POTRANNO ESSERE IMPIEGATE ANCHE MATERIALI DI DEMOLIZIONE DI RILEVATI STRADALI, A CONDIZIONE CHE ESSI RIENTRINO NELLA CLASSIFICAZIONE DELLE TERRE SUDETTE.
- 7 SCOTICO prof. 20 cm
- 8 BONIFICA sp. 30 cm E SOSTITUZIONE CON TERRE APPARTENENTI AI GRUPPI A1, A2-4, A2-5, A3 (classificazione CNR-UNI 10006/1963), OVERO, IN PRESENZA DI FALDA AFFIORANTE, CON TERRA APPARTENENTE AL GRUPPO A1a.
 - DENSITA' >= 90% AASHO MOD.
 - Me >= 15 N/mm²
- 9 PIANO DI POSA DEL RILEVATO a -20 cm DAL P.C.
 - DENSITA' >= 90% AASHO MOD.
 - Me >= 50 N/mm²
- 10 PIANO DI POSA FONDAZIONE IN TRINCEA (PER SOTTOFONDI COSTITUITI DA TERRE APPARTENENTI AI GRUPPI A4, A5, A6, A7, A8 - classificazione CNR-UNI 10006/1963). SOSTITUZIONE PER ULTERIORI 50cm CON MATERIE APPARTENENTI AL GRUPPO A1, A2-4.
 - Me >= 50 N/mm²
 - DENSITA' >= 90% AASHO MOD.
 - Me >= 50 N/mm² (VALORI DA OTTENERSI DOPO LA SOSTITUZIONE)
- 11 CUNETTA ALLA FRANCESE TIPO B (VEDASI PARTICOLARE)
- 12 PARATIA DI MICROPALI DEFINITIVA
- 13 CANALETTA PREFABBRICATA IN C.A.
- 14 MURO DI SOSTEGNO IN C.A.
- 15 MAGRONE DI CEMENTO DI SOTTOFONDAZIONE Rck 15 N/mm²
- 16 TERRA RINFORZATA
- 17 PARATIA DI MICROPALI PROVVISORIA
- 18 SCOTICO PROFONDITA' 50cm
- 19 PIANO DI POSA DEL RILEVATO A -50 cm DAL P.C.
 - DENSITA' >= 90% AASHO MOD.
 - Me >= 15 N/mm²
- 20 QUALORA SUL PIANO DI POSA DEL RILEVATO NON VENGA RAGGIUNTO IL Me >= 15 N/mm² SI PROCEDERA' AD ULTERIORE BONIFICA DI 50 cm IN AGGIUNTA AI 50 GIA' PREVISTI.
- 21 BONIFICA SP. 50 cm E SOSTITUZIONE CON TERRE APPARTENENTI AI GRUPPI A1, A2-4, A2-5, A3 (classificazione CNR-UNI 10006/1963), OVERO, IN PRESENZA DI FALDA AFFIORANTE, CON TERRA APPARTENENTE AL GRUPPO A1a.

PROFILO LONGITUDINALE SCHEMATICO
SU CIGLIO PIATTAFORMA
ZONA DI TRANSIZIONE RILEVATO-TRINCEA
(H = DISLIVELLO TRA CIGLIO E TERRENO)



DETTAGLI SOVRASTRUTTURE STRADALI

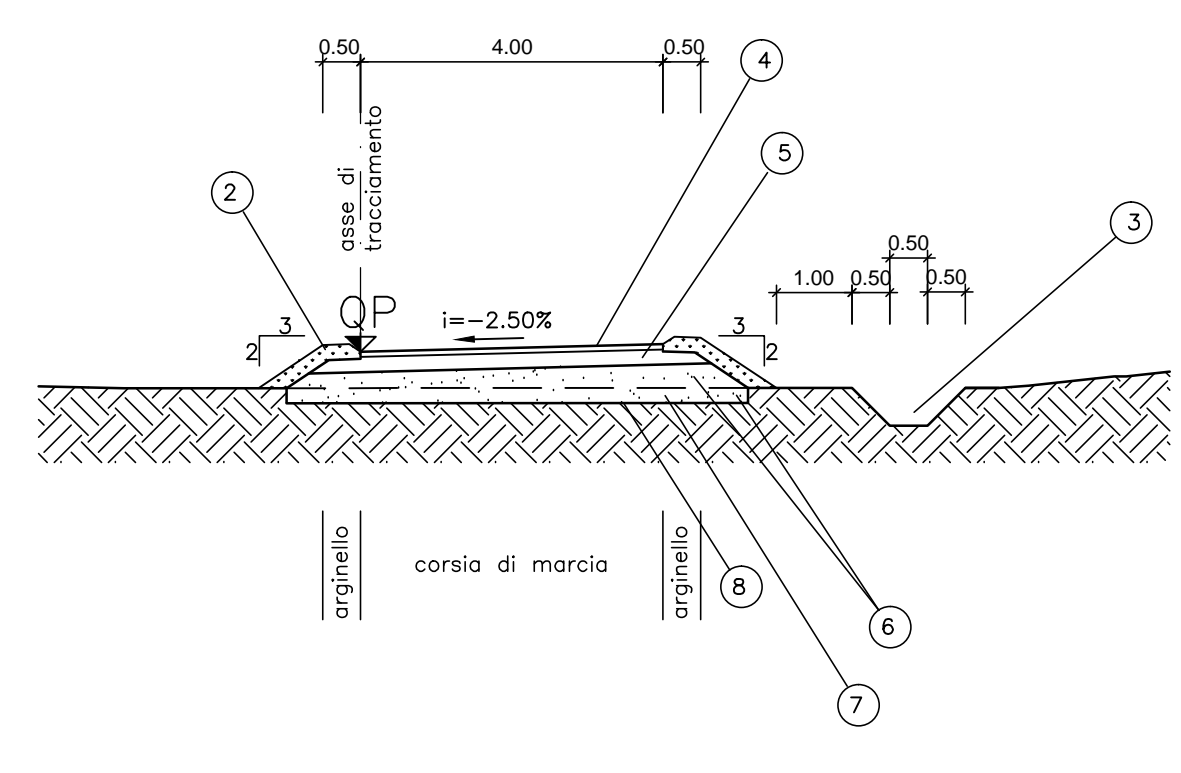
STRADE CATEGORIA "F1"	VIABILITA' DI ACCESSO (0+135, 0+425, 0+365 e 0+275 della progr. 73.497)	VIABILITA' DI ACCESSO (0+275 fino alla progr. 73.497)
STRATO DI USURA	STRATO UNICO (USURA + BINDER)	STRATO DI USURA
STRATO DI COLLEGAMENTO (BINDER)	STRATO UNICO (USURA + BINDER)	STRATO DI COLLEGAMENTO
STRATO DI BASE IN CONGLOMERATO BITUMINOSO	STRATO UNICO (USURA + BINDER)	STRATO DI BASE
FONDAZIONE IN MISTO STABILIZZATO	FONDAZIONE IN MISTO STABILIZZATO	FONDAZIONE IN MISTO STABILIZZATO

MISCELA NERI (# Gravel/Setaccio = passante% in peso)	STRATO DI COLLEGAMENTO: MISCELA NERI (# Gravel/Setaccio = passante% in peso)	STRATO DI BASE MISCELA NERI (# Gravel/Setaccio = passante% in peso)
C15 = 100%	C15 = 100%	C30 = 80-100%
C10 = 70-100%	C15 = 85-100%	C40 = 80-100%
C5 = 45-87%	C10 = 50-80%	C30 = 70-85%
S2 = 25-55%	S2 = 20-40%	C15 = 45-70%
S0.4 = 12-14%	S0.4 = 7-23%	C10 = 30-60%
S0.15 = 7-15%	S0.15 = 4-14%	C5 = 25-50%
S0.075 = 4-11%	S0.075 = 4-8%	S0.4 = 50-50%
		S0.15 = 4-14%
		S0.075 = 4-8%

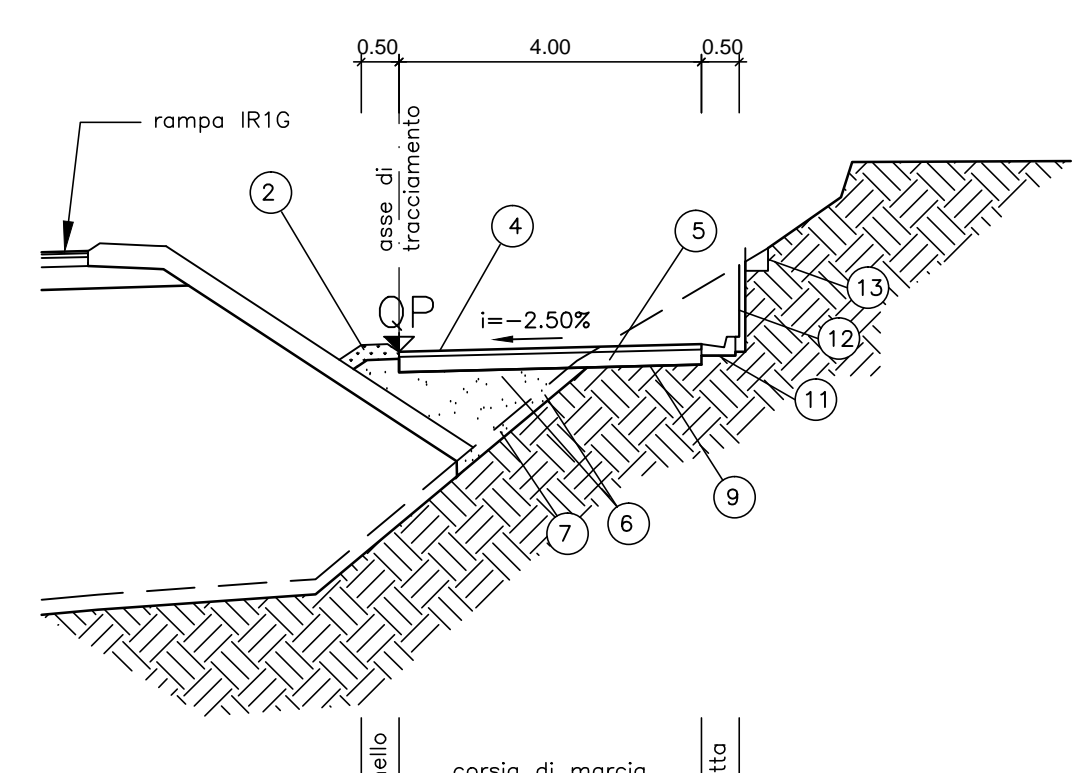
CARATTERISTICHE NERI:	CARATTERISTICHE NERI:	CARATTERISTICHE NERI:
- PERDITA IN PESO LOS ANGELES <= 20%	- PERDITA IN PESO LOS ANGELES <= 20%	- PERDITA IN PESO LOS ANGELES <= 25%
- INDICE DEI NODI SINGOLE REZAZIONE <= 85	- INDICE DEI NODI SINGOLE REZAZIONE <= 80	- INDICE DEI NODI SINGOLE REZAZIONE <= 80
- 30% DA FRAMMENTAZIONE CON COEFF. FRAMT <= 100 E	- 30% DA FRAMMENTAZIONE CON COEFF. FRAMT <= 100 E	- 30% DA FRAMMENTAZIONE CON COEFF. FRAMT <= 100 E
- RES. A COMPRESSIONE 140 N/mm ²	- RES. A COMPRESSIONE 140 N/mm ²	- RES. A COMPRESSIONE 140 N/mm ²
- COEFF. DI IMBIBIZIONE <= 0.15	- COEFF. DI IMBIBIZIONE <= 0.15	- COEFF. DI IMBIBIZIONE <= 0.15
- EQUIVALENTE IN SABBIA >= 50%	- EQUIVALENTE IN SABBIA >= 55%	- EQUIVALENTE IN SABBIA >= 50%

CARATTERISTICHE BRUHE:	CARATTERISTICHE BRUHE:	CARATTERISTICHE BRUHE:
- PENETRAZIONE A 25°C = 60-70	- PENETRAZIONE A 25°C = 60-70	- PENETRAZIONE A 25°C = 60-70

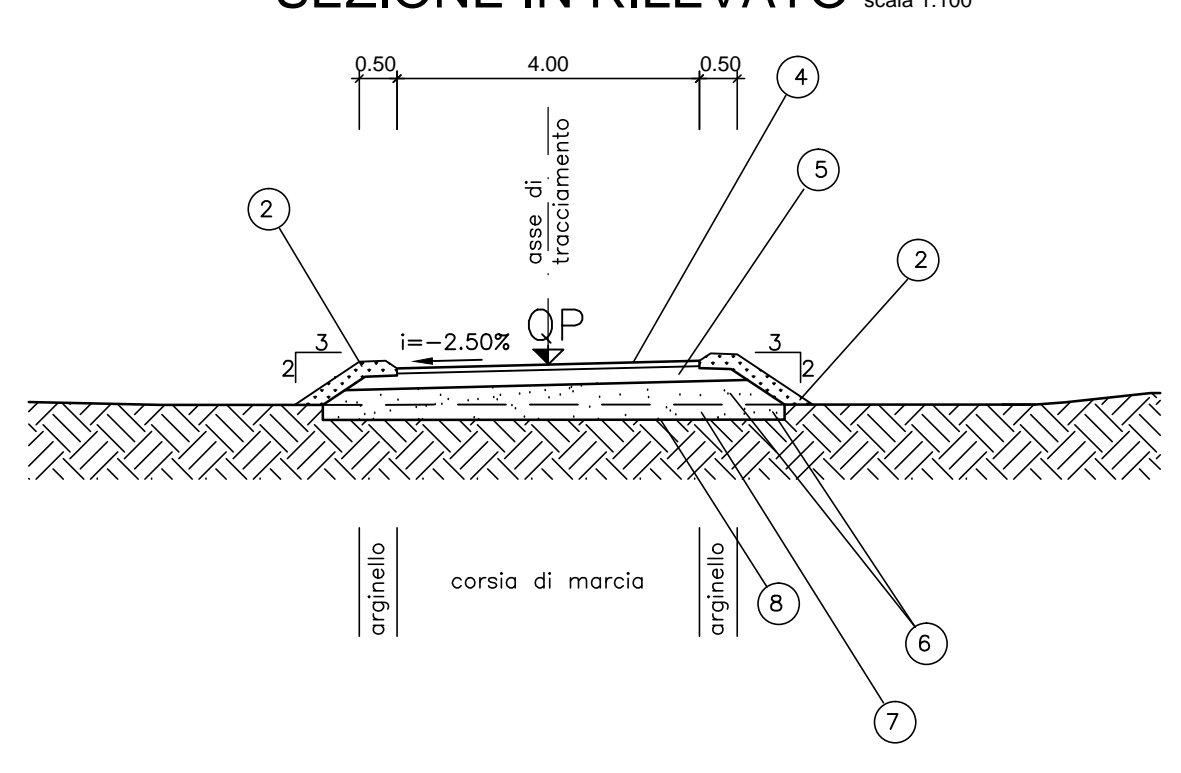
VIABILITA' DI ACCESSO (0+425 E 0+365)
SEZIONE IN RILEVATO scala 1:100



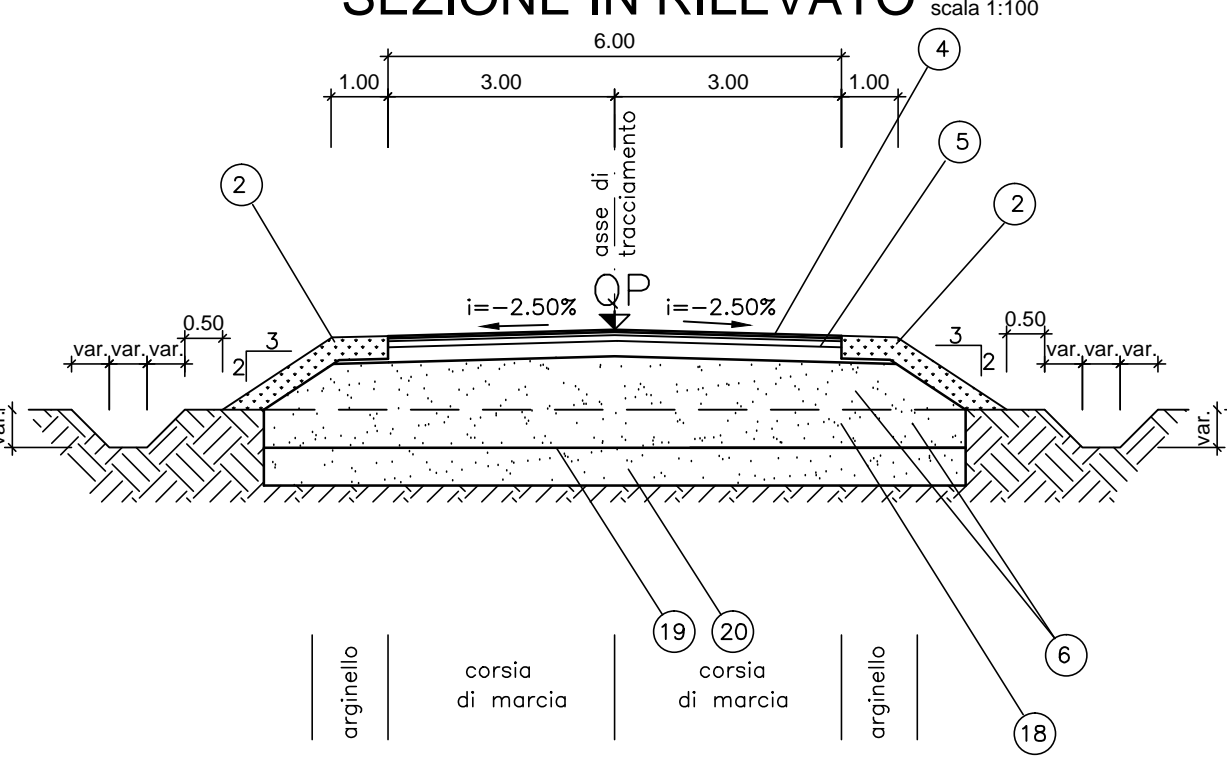
VIABILITA' DI ACCESSO (0+425)
SEZIONE CON PARATIA E RILEVATO scala 1:100



VIABILITA' DI ACCESSO (0+135 E 0+275 (dalla progr. 0+73.497))
SEZIONE IN RILEVATO scala 1:100



VIABILITA' DI ACCESSO (0+275 (fino alla progr. 0+73.497))
SEZIONE IN RILEVATO scala 1:100



COMMITTENTE:
RFI
GRUPPO FERROVIE DELLO STATO ITALIANO

ALTA Sorveglianza:
ITALFERR
GRUPPO FERROVIE DELLO STATO ITALIANO

GENERAL CONTRACTOR:
COCV
Costruzioni Civili e Industriali

INFRASTRUTTURE FERROVIARIE STRATEGICHE DEFINITE DALLA LEGGE OBIETTIVO N.443/01
TRATTA A.V./A.C. TERZO VALICO DEI GIOVI
PROGETTO ESECUTIVO

RAMPA OVEST CAVALCAVIA KM 37+407

SEZIONI TIPO E PARTICOLARI

Rev.	Descrizione emissione	Redatto	Data	Verificato	Data	Progetto	Progr.	Rev.
A00	Prima emissione	[Firma]	16/06/2016	[Firma]	16/06/2016	A. Manenti	16/06/2016	A

COMPENSAZIONE	LOTTO	FASE	ENTE	TIPO DOC.	OPERA/DESCRIZIONE	PROG.	REV.
IG51	03	E	CV	AVZ	IR1G10X	002	A

GENERAL CONTRACTOR	DIRETTORE LAVORI	SCALA:
Cociv Ing. E. Pagani		Varie

PROGETTAZIONE	PROG.	DATA
[Firma]	16/06/2016	16/06/2016