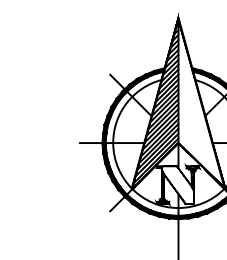


PLANIMETRIA SOTTOSERVIZI scala 1:1000



LEGENDA LINEE ELETTRICHE	
[Linea blu tratteggiata]	TRACCIATO ESISTENTE
[Linea rossa tratteggiata]	NUOVO TRACCIATO
[Linea gialla tratteggiata]	SMALZIONE
[Linea verde tratteggiata]	TRACCIATO PROVVISORIO

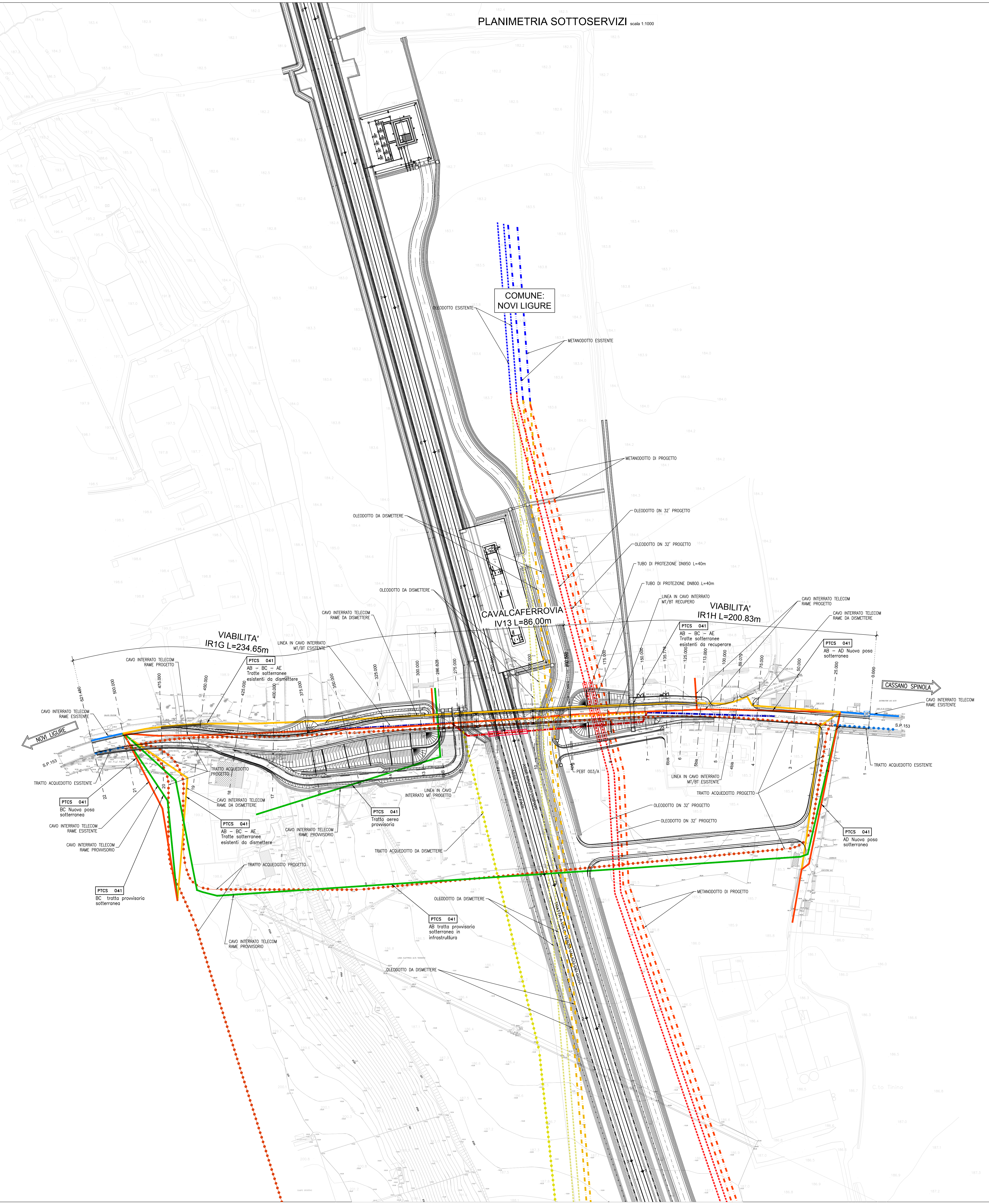
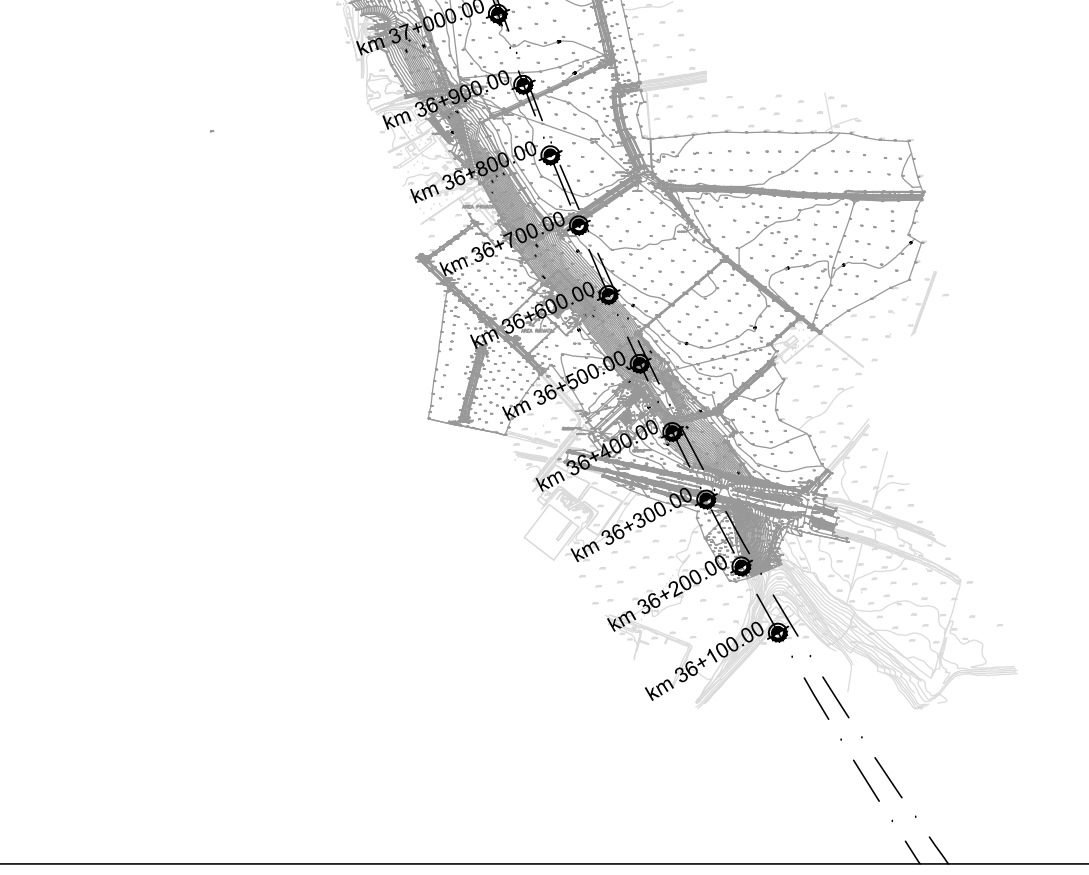
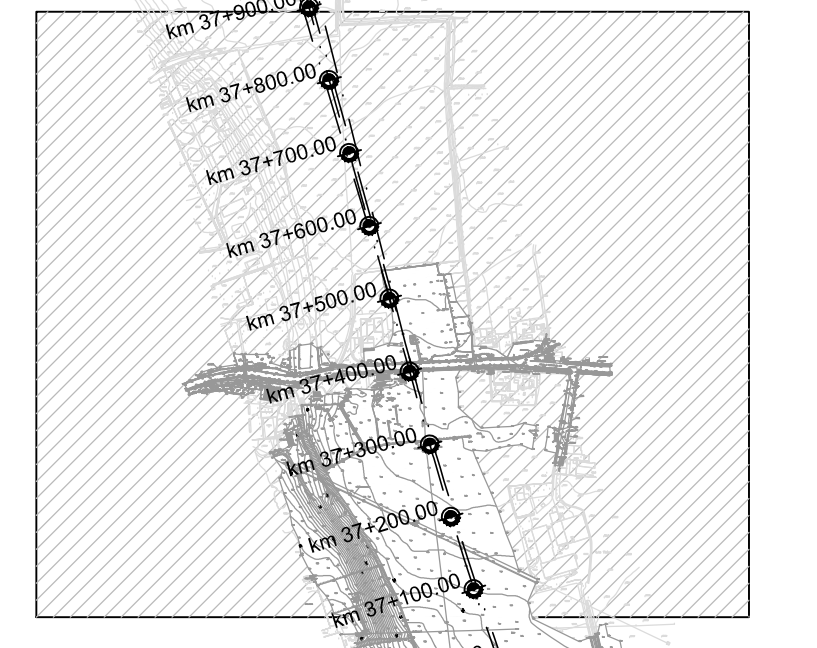
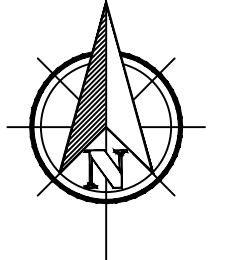
LEGENDA LINEE TELEFONICHE	
[Linea blu tratteggiata]	TRACCIATO ESISTENTE
[Linea rossa tratteggiata]	NUOVO TRACCIATO
[Linea gialla tratteggiata]	SMALZIONE
[Linea verde tratteggiata]	TRACCIATO PROVVISORIO

LEGENDA LINEE H2O	
[Linea blu tratteggiata]	TRACCIATO ESISTENTE
[Linea rossa tratteggiata]	NUOVO TRACCIATO
[Linea gialla tratteggiata]	SMALZIONE
[Linea verde tratteggiata]	TRACCIATO PROVVISORIO

LEGENDA LINEE METANODOTTO	
[Linea blu tratteggiata]	TRACCIATO ESISTENTE
[Linea rossa tratteggiata]	NUOVO TRACCIATO
[Linea gialla tratteggiata]	SMALZIONE
[Linea verde tratteggiata]	TRACCIATO PROVVISORIO

LEGENDA LINEE OLEODOTTO	
[Linea blu tratteggiata]	TRACCIATO ESISTENTE
[Linea rossa tratteggiata]	NUOVO TRACCIATO
[Linea gialla tratteggiata]	SMALZIONE
[Linea verde tratteggiata]	TRACCIATO PROVVISORIO

QUADRO D'INSIEME



COMMITTENTE: **RFI** RETE FERROVIARIA ITALIANA GRUPPO FERROVIE DELLO STATO ITALIANO

ALTA SORVEGLIANZA: **ITALFERR** GRUPPO FERROVIE DELLO STATO ITALIANO

GENERAL CONTRACTOR: **COCIV** Gruppo Eni - Eni - Wipac

INFRASTRUTTURE FERROVIARIE STRATEGICHE DEFINITE DALLA LEGGE OBIETTIVO N.443/01
TRATTA A.V.I.A.C. TERZO VALICO DEI GIOVI
PROGETTO ESECUTIVO

RAMPA OVEST CAVALCAVIA KM 37+407.00

PLANIMETRIA INDIVIDUAZIONE SOTTOSERVIZI

GENERAL CONTRACTOR Cociv Ing. E. Pagan	DIRETTORE LAVORI	SCALA 1:1000
COMMESSA IG51	LOTTO 03	FASE E
ENTE CV	TIPO DOC. P7	OPERA/DISCIPLINA IR1G0X
PROGR. 001	REV. A	

Rev.	Descrizione emissione	Redatto	Data	Verificato	Data	Progettista	Data	IL PROGETTISTA
A00	Prima emissione	D. Fani	16/05/2016	S. Fucio	18/05/2016	A. Mangione	16/06/2016	Cociv Dati e disegni elaborati con AutoCAD 2011 CUP: F81B02000000008

n. Emis. _____ Norma File: 100-100-CV-P7-IR1G-00-001-A00
CUP: F81B02000000008