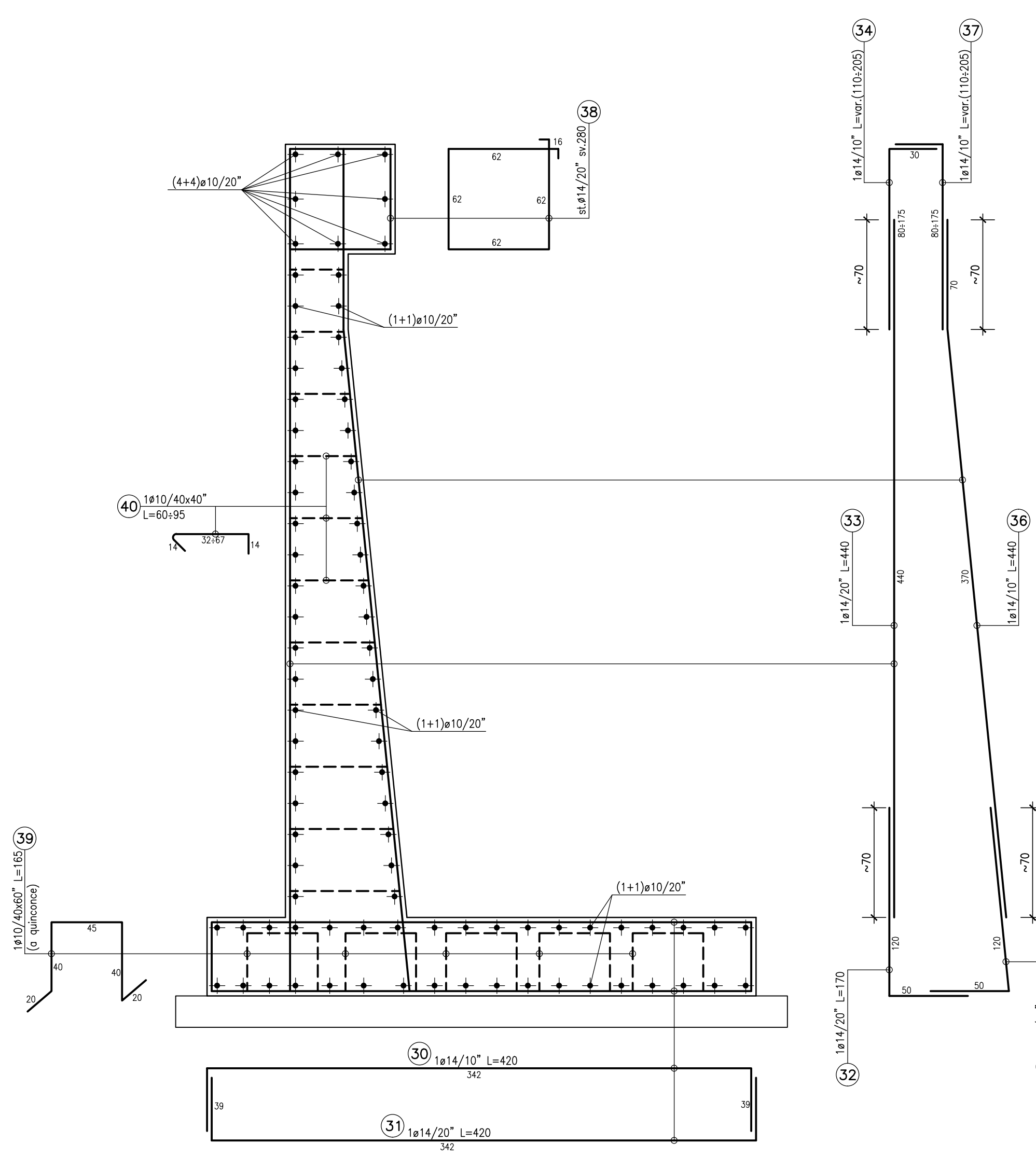


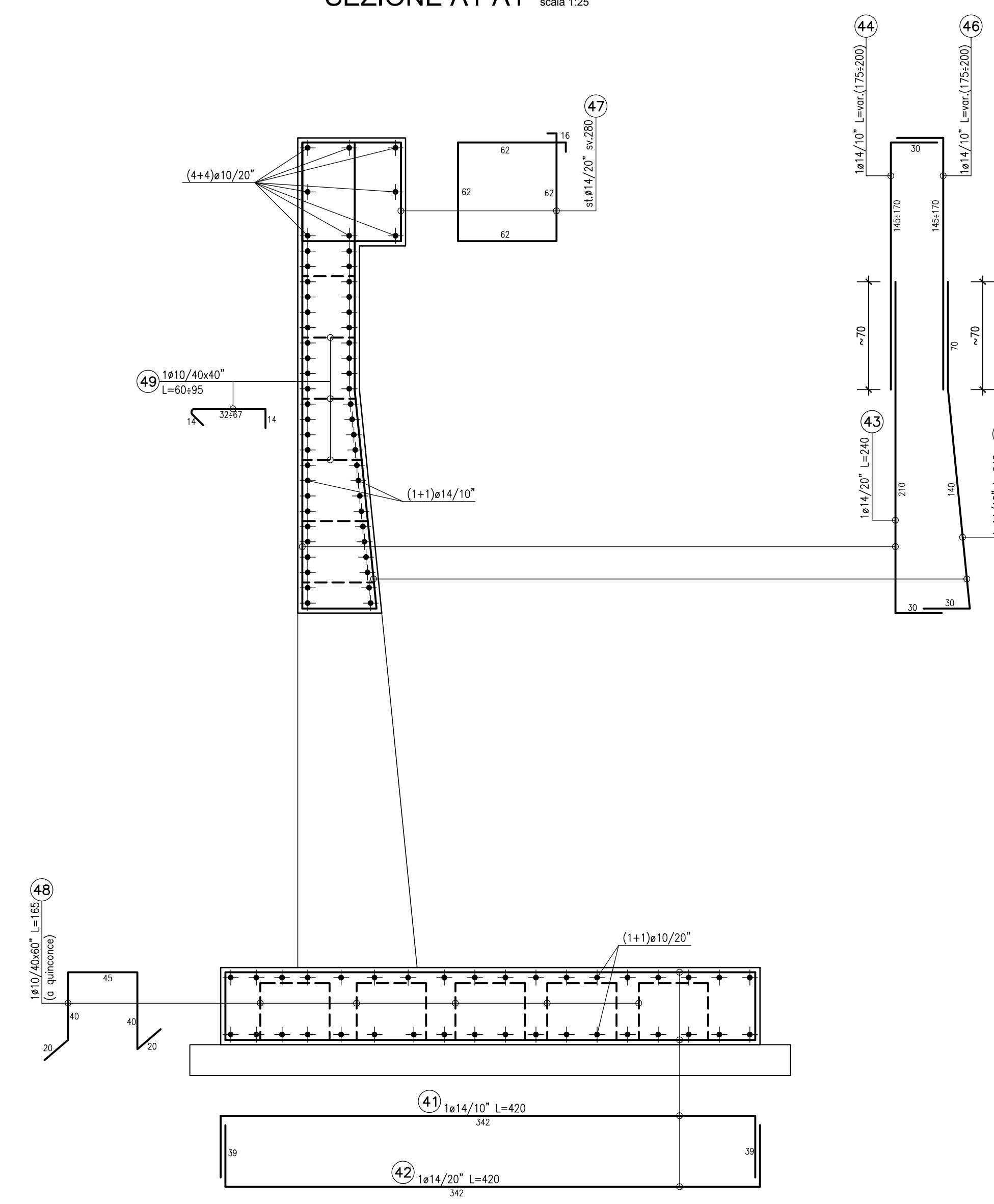
TABELLA FERRI MURO DI SOTTOSCARPA 2

P. O.	SAGOMA	Φ	QUANTITÀ	LUNGHEZZA UNITARIA (m)	LUNGHEZZA TOTALE (m)	PESO UNITARIO (Kg/m)	PESO TOTALE (Kg)
1	4x4	10	8	3,90	31,20	0,617	19,25
2	4x4	10	8	4,40	35,20	0,617	21,72
3	4x4	10	8	12,00	96,00	0,617	59,23
4	4x4	10	4	12,00	48,00	0,617	29,62
5	4x4	10	4	12,00	48,00	0,617	29,62
6	4x4	10	4	12,00	48,00	0,617	29,62
7	4x4	10	4	2,50	10,00	0,617	6,17
8	4x4	10	4	2,50	10,00	0,617	6,17
9	4x4	10	4	12,00	48,00	0,617	29,62
10	4x4	10	4	12,00	48,00	0,617	29,62
11	4x4	10	4	12,00	48,00	0,617	29,62
12	4x4	10	10	4,00	40,00	0,617	24,68
13	4x4	14	22	6,45	141,90	1,208	171,42
14	4x4	10	38	7,00	266,00	0,617	164,12
15	4x4	14	28	4,90	137,20	1,208	165,74
16	4x4	10	14	7,45	104,30	0,617	64,35
17	4x4	10	24	8,20	196,80	0,617	121,43
18	4x4	10	18	12,00	216,00	0,617	133,27
19	4x4	10	18	12,00	216,00	0,617	133,27
20	4x4	10	6	2,00	12,00	0,617	7,40
21	4x4	10	6	6,35	38,10	0,617	23,51
22	4x4	10	6	7,85	47,10	0,617	29,06
23	4x4	10	8	5,83	46,64	0,617	28,78
24	4x4	10	36	9,50	342,00	0,617	211,01
25	4x4	10	36	12,00	432,00	0,617	266,54
26	4x4	10	36	2,70	97,20	0,617	59,97
27	4x4	10	22	12,00	264,00	0,617	162,89
28	4x4	10	44	12,00	528,00	0,617	325,78
29	4x4	10	22	2,00	44,00	0,617	27,15
30	4x4	14	130	4,20	546,00	1,208	659,57
31	4x4	14	65	4,20	273,00	1,208	329,78
32	4x4	14	70	1,70	119,00	1,208	143,75
33	4x4	14	70	4,40	308,00	1,208	372,06
34	4x4	14	70	1,58	110,60	1,208	133,60
35	4x4	14	140	1,70	238,00	1,208	287,50
36	4x4	14	140	4,40	616,00	1,208	744,13
37	4x4	14	140	1,58	221,20	1,208	267,21
38	4x4	14	70	2,80	196,00	1,208	236,77
39	4x4	10	175	1,65	288,75	0,617	178,16
40	4x4	10	404	0,78	315,12	0,617	194,43
41	4x4	14	28	4,20	117,60	1,208	142,06
42	4x4	14	14	4,20	58,80	1,208	71,03
43	4x4	14	28	2,40	67,20	1,208	81,18
44	4x4	14	28	1,88	52,64	1,208	63,59
45	4x4	14	14	2,40	33,60	1,208	40,59
46	4x4	14	14	1,88	26,32	1,208	31,79
47	4x4	14	14	2,80	39,20	1,208	47,35
48	4x4	10	25	1,65	41,25	0,617	25,45
49	4x4	10	42	0,78	32,76	0,617	20,21
50	4x4	12	360	2,40	864,00	0,888	767,23
51	4x4	12	180	2,40	432,00	0,888	383,62
52	4x4	12	360	1,30	468,00	0,888	415,58
53	4x4	12	180	2,60	468,00	0,888	415,58
54	4x4	12	180	1,30	234,00	0,888	207,79
55	4x4	12	180	2,60	468,00	0,888	415,58
56	4x4	12	180	2,80	504,00	0,888	447,55
57	4x4	10	180	1,45	261,00	0,617	161,04
58	4x4	10	372	0,60	223,20	0,617	137,71
TOTALE							9832,53

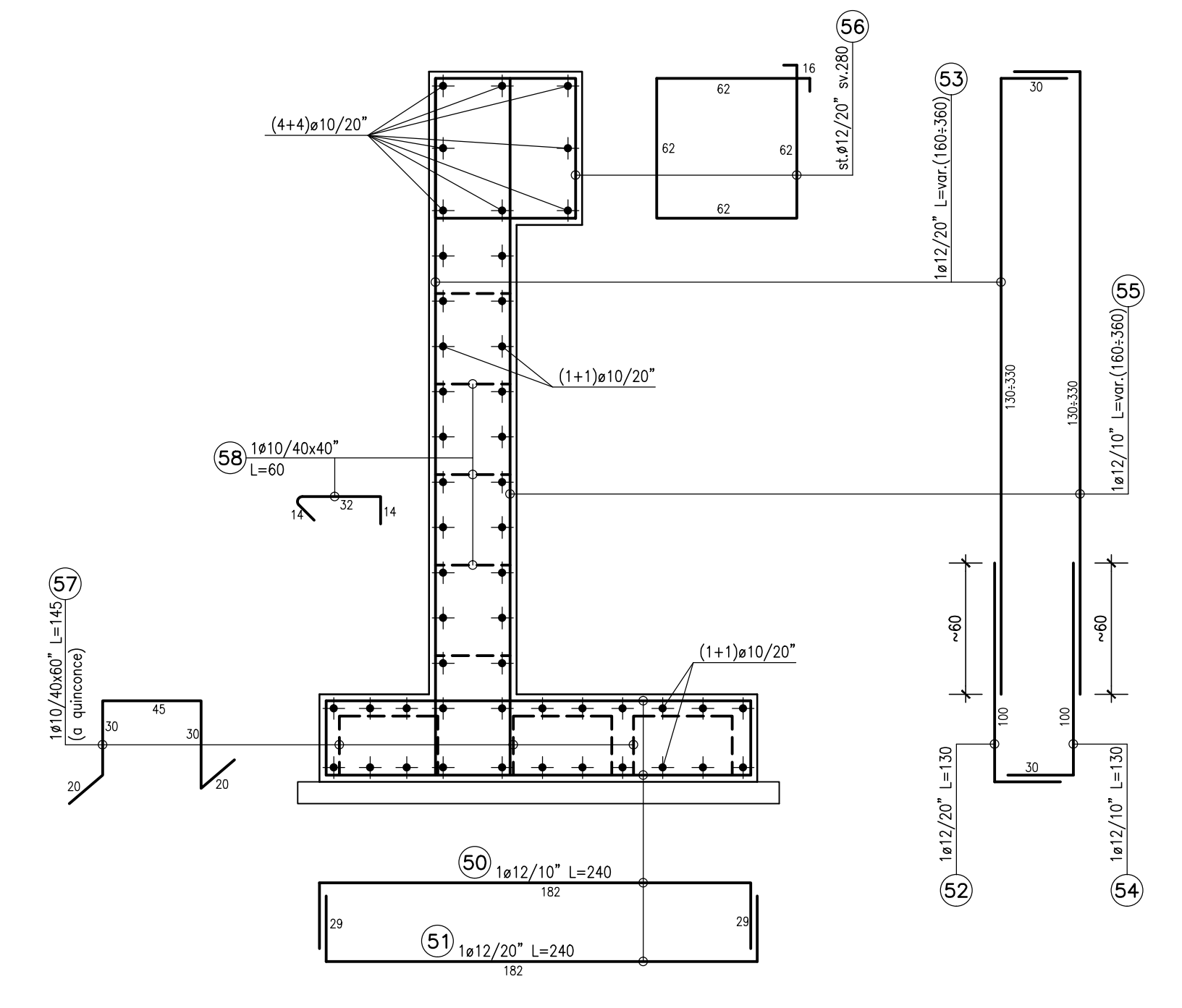
SEZIONE A-A scala 1:25



SEZIONE A1-A1 scala 1:25



SEZIONE B-B scala 1:25



NOTA

Per la tabella materiali si fa riferimento all'elaborato IG51-00-E-CV-TT-0000-00-001

COMMITTENTE: **RFI** RETE FERROVIARIA ITALIANA GRUPPO FERROVIE DELLO STATO ITALIANE

ALTA Sorveglianza: **ITALFERR** GRUPPO FERROVIE DELLO STATO ITALIANE

GENERAL CONTRACTOR: **COCV** Consorzio Costruzioni Civili

INFRASTRUTTURE FERROVIARIE STRATEGICHE DEFINITE DALLA LEGGE OBIETTIVO N.443/01

TRATTA A.V./A.C. TERZO VALICO DEI GIOVI

PROGETTO ESECUTIVO

Rampa Est cavalcavia Km 37+407

Muro di sottoscarpa 2

Armatura

GENERAL CONTRACTOR Cociv Ing. E. Paggi	DIRETTORE LAVORI	SCALA 1:25/1:50
COMMESSA IG51 03 E	FASE CV	ENTRATA BB
PROGETTAZIONE	OPERAVISCIPLINA IR1H05	PROG. REV. 002 A
Rev. Descrizione emissione	Redatto	Data
A00 Prima emissione	D. Fanti	16/06/2016
	Verificato	Data
	S. Fucini	16/06/2016
	Progettista	Data
	A. Mangiella	16/06/2016
	Il PROGETTISTA	

Nome File: 001-IG51-CV-03-IR1H-05-002-A00
CUP: F1802000000008