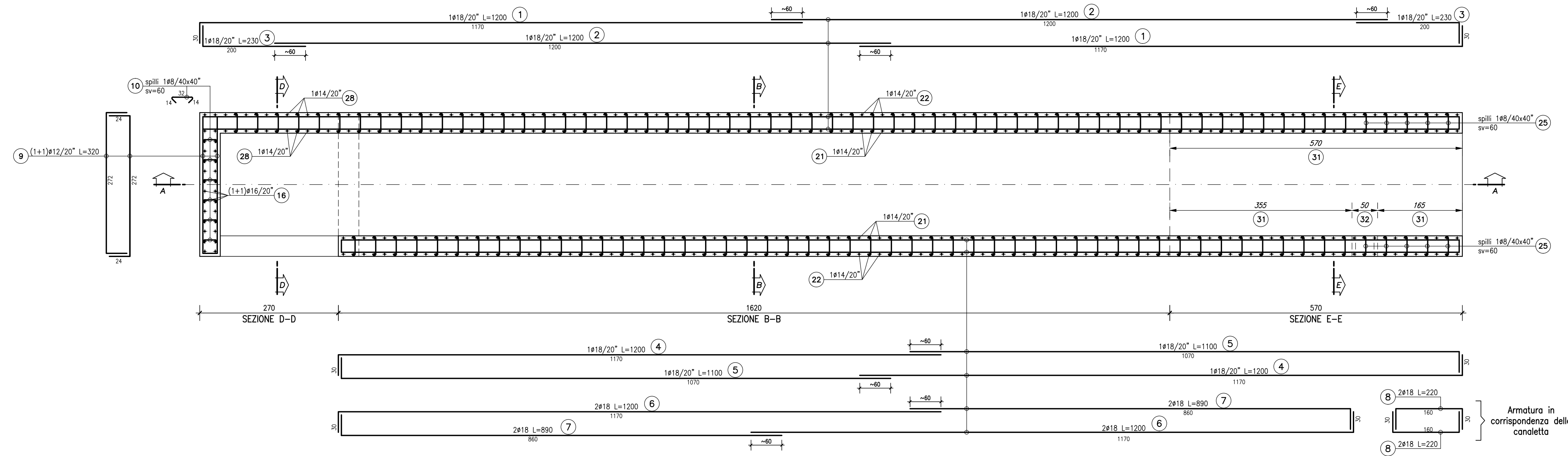
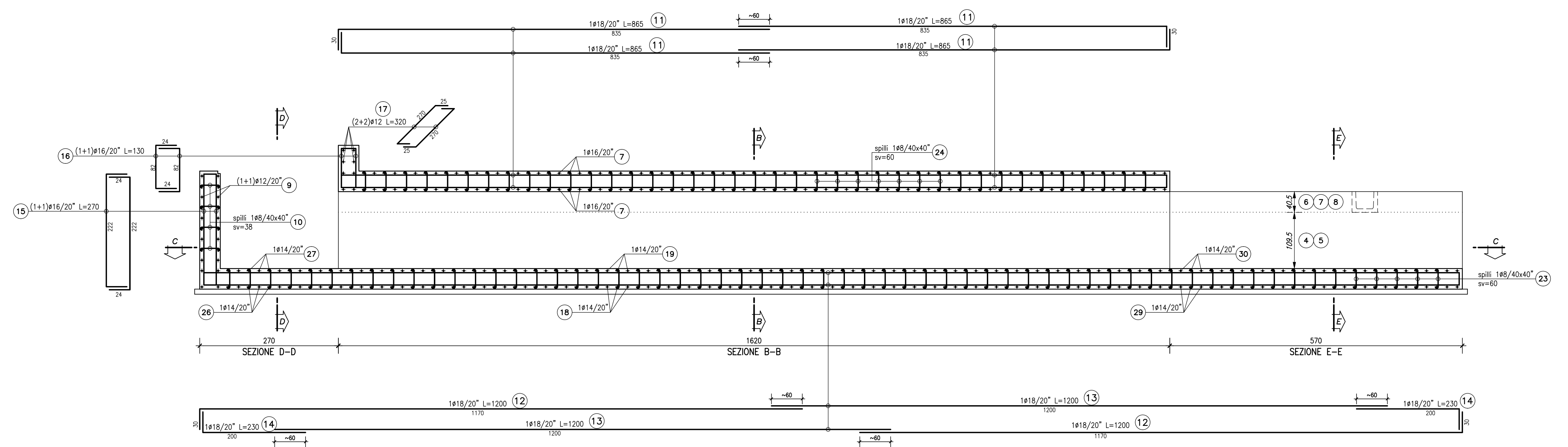


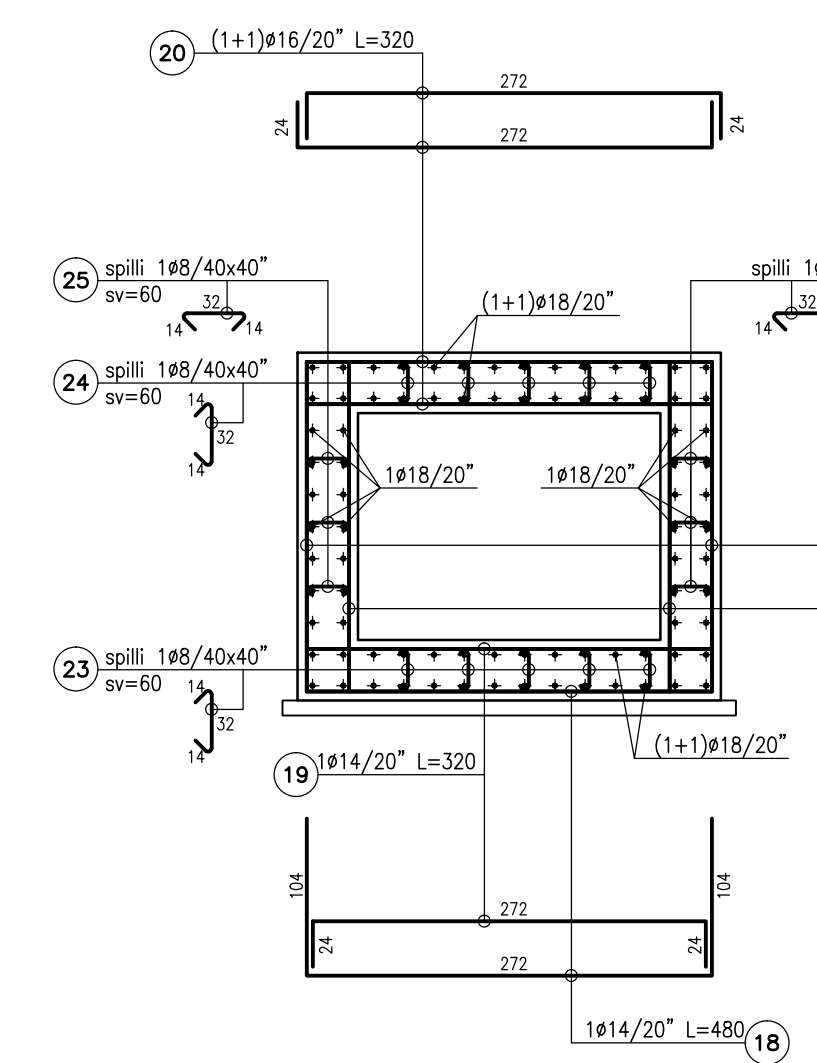
SEZIONE C-C scala 1:50



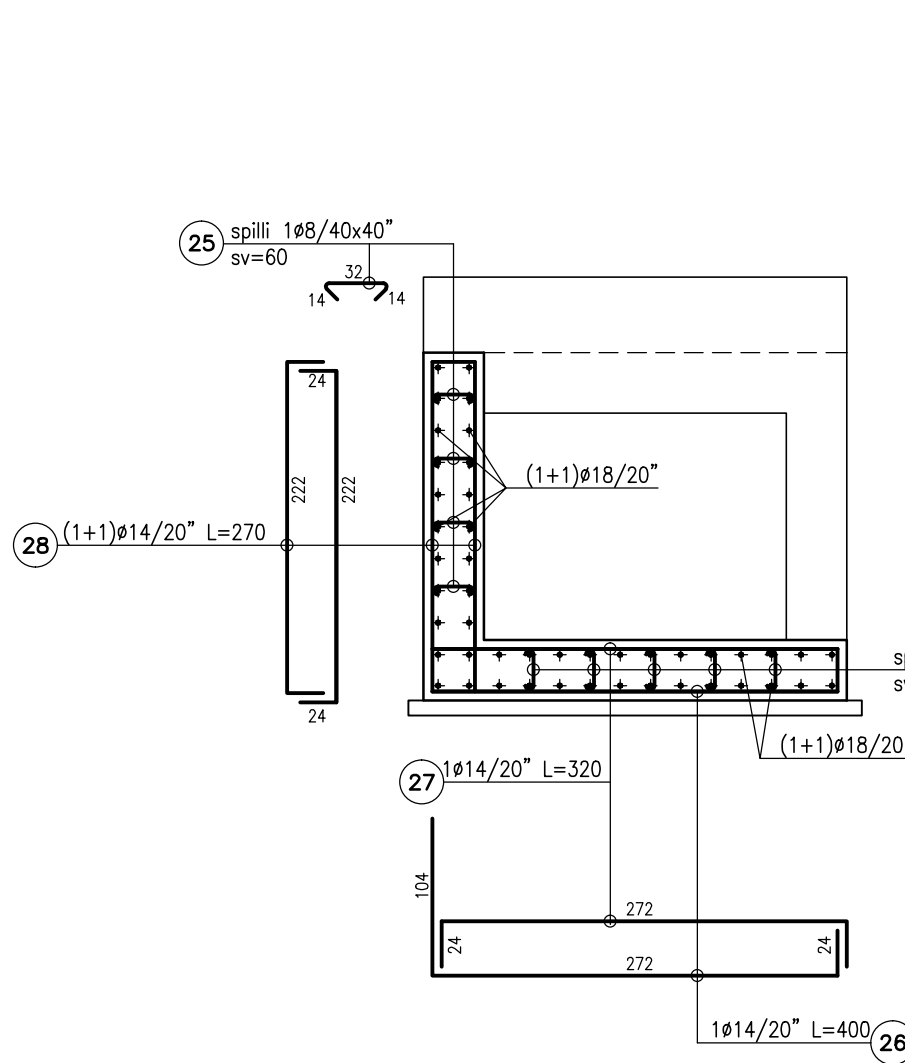
SEZIONE A-A scala 1:50



SEZIONE B-B scala 1:50



SEZIONE D-D scala 1:50



SEZIONE E-E scala 1:50

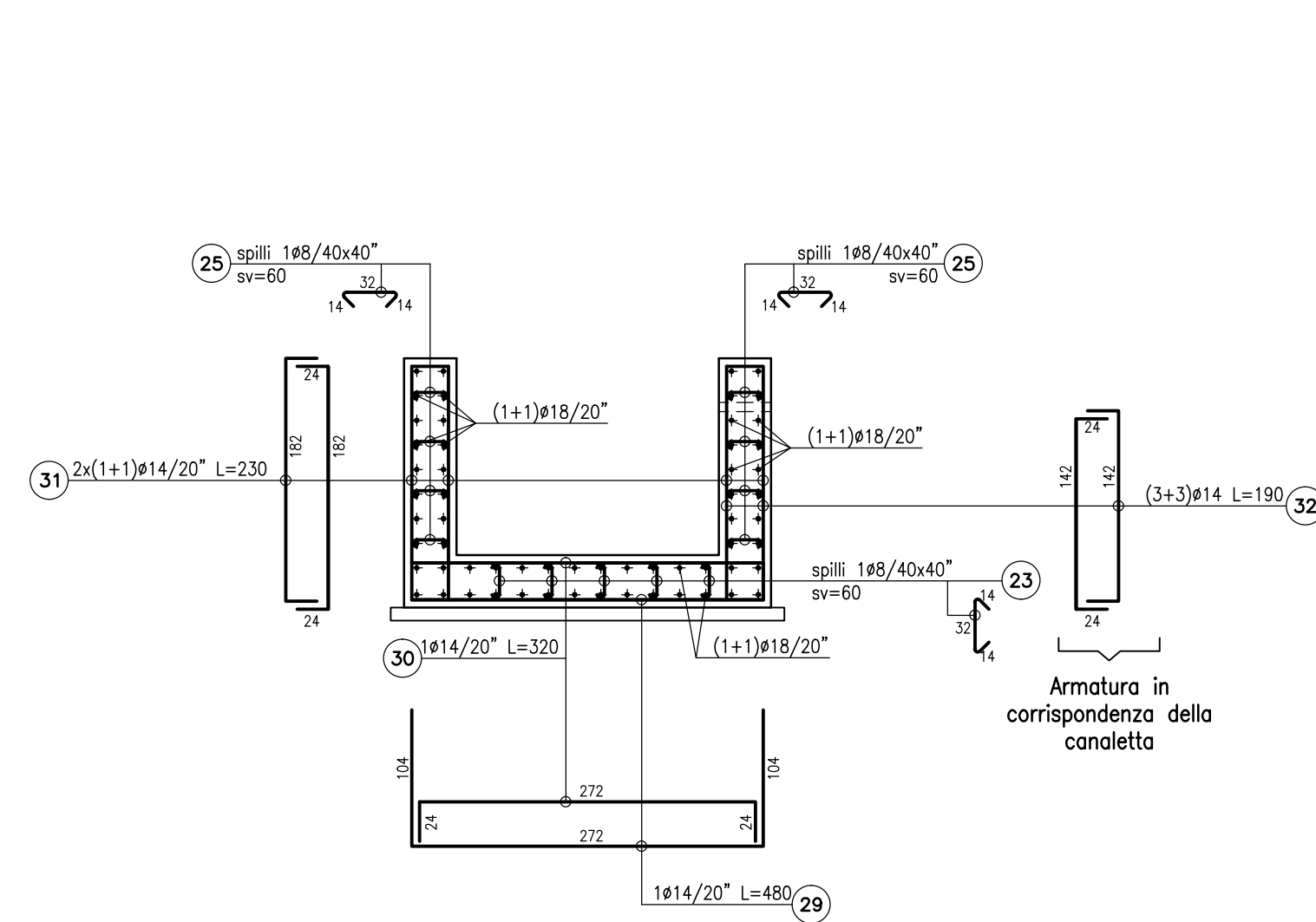


TABELLA FERRI TOMBINO 2,00x1,50 m

POS	SAGOMA	•	QUANTITA'	LUNGHEZZA UNITARIA m	LUNGHEZZA TOTALE m	PESO UNITARIO kg/m	PESO TOTALE kg
1	F0 1190	18	16	12,00	192,00	1,998	383,62
2	F0 1200	18	16	12,00	192,00	1,998	383,62
3	F0 200 24	18	16	2,30	36,80	1,998	73,53
4	F0 1190	18	12	12,00	144,00	1,998	287,71
5	F0 1090 24	18	12	11,00	132,00	1,998	263,74
6	F0 1190	18	4	12,00	48,00	1,998	95,90
7	F0 880	18	4	8,90	35,60	1,998	71,13
8	F0 160 24	18	4	2,20	8,80	1,998	17,58
9	L0 222 24	12	18	3,20	57,60	0,888	51,15
10	L0 35 24	8	24	0,60	14,40	0,395	5,69
11	F0 835	18	56	8,65	484,40	1,998	967,83
12	F0 1190	18	28	12,00	336,00	1,998	671,33
13	F0 1200	18	28	12,00	336,00	1,998	671,33
14	F0 200 24	18	28	2,30	64,40	1,998	128,67
15	L0 222 24	16	24	2,70	64,80	1,578	102,25
16	L0 80 24	16	56	1,30	72,80	1,578	114,88
17	L0 222 24	12	4	3,20	12,80	0,888	11,37
18	L0 222 100	14	81	4,80	388,80	1,208	469,67
19	F0 210 24	14	81	3,20	259,20	1,208	313,11
20	L0 222 24	16	162	3,20	518,40	1,578	818,04
21	F0 222 24	14	162	2,70	437,40	1,208	528,38
22	L0 222 24	14	162	3,10	502,20	1,208	606,66
23	L0 35 24	8	300	0,60	180,00	0,395	71,10
24	L0 35 24	8	195	0,60	117,00	0,395	46,22
25	F0 271 24	8	378	0,60	226,80	0,395	89,59
26	F0 271 24	14	13	4,00	52,00	1,208	62,82
27	L0 222 24	14	13	3,20	41,60	1,208	50,25
28	L0 222 24	14	26	2,70	70,20	1,208	84,80
29	L0 222 100	14	26	4,80	134,40	1,208	162,36
30	F0 271 24	14	26	3,20	89,60	1,208	108,24
31	F0 182 24	14	108	2,30	248,40	1,208	300,07
32	L0 140 24	14	6	1,90	11,40	1,208	13,77
TOTALE							8026,37

NOTA

Per la tabella materiali si fa riferimento all'elaborato IG51-00-E-CV-TT-OC00-00-001

COMMITTENTE:



ALTA Sorveglianza:



GENERAL CONTRACTOR:



INFRASTRUTTURE FERROVIARIE STRATEGICHE DEFINITE DALLA LEGGE OBIETTIVO N.443/01

TRATTA A.V./A.C. TERZO VALICO DEI GIOVI PROGETTO ESECUTIVO

Rampa Est cavalcavia Km 37+407

Tombino idraulico 2,00x1,50

Armatura

GENERAL CONTRACTOR Consorzio Cociv Ing. E. Pagani	DIRETTORE LAVORI	SCALA 1:50
COMMESSA IG51	LOTTO 03	FASE E
ENTE CV	TIPO DOC. BB	OPERATIVITÀ IR1H0X
PROGETTAZIONE 002	PROG. 002	REV. A

Rev.	Descrizione emissione	Redatto	Data	Verificato	Data	Progettista	Data	IL PROGETTISTA
A00	Prima emissione	D. Fanti	16/06/2016	S. Fucini	16/06/2016	A. Mangiarla	16/06/2016	