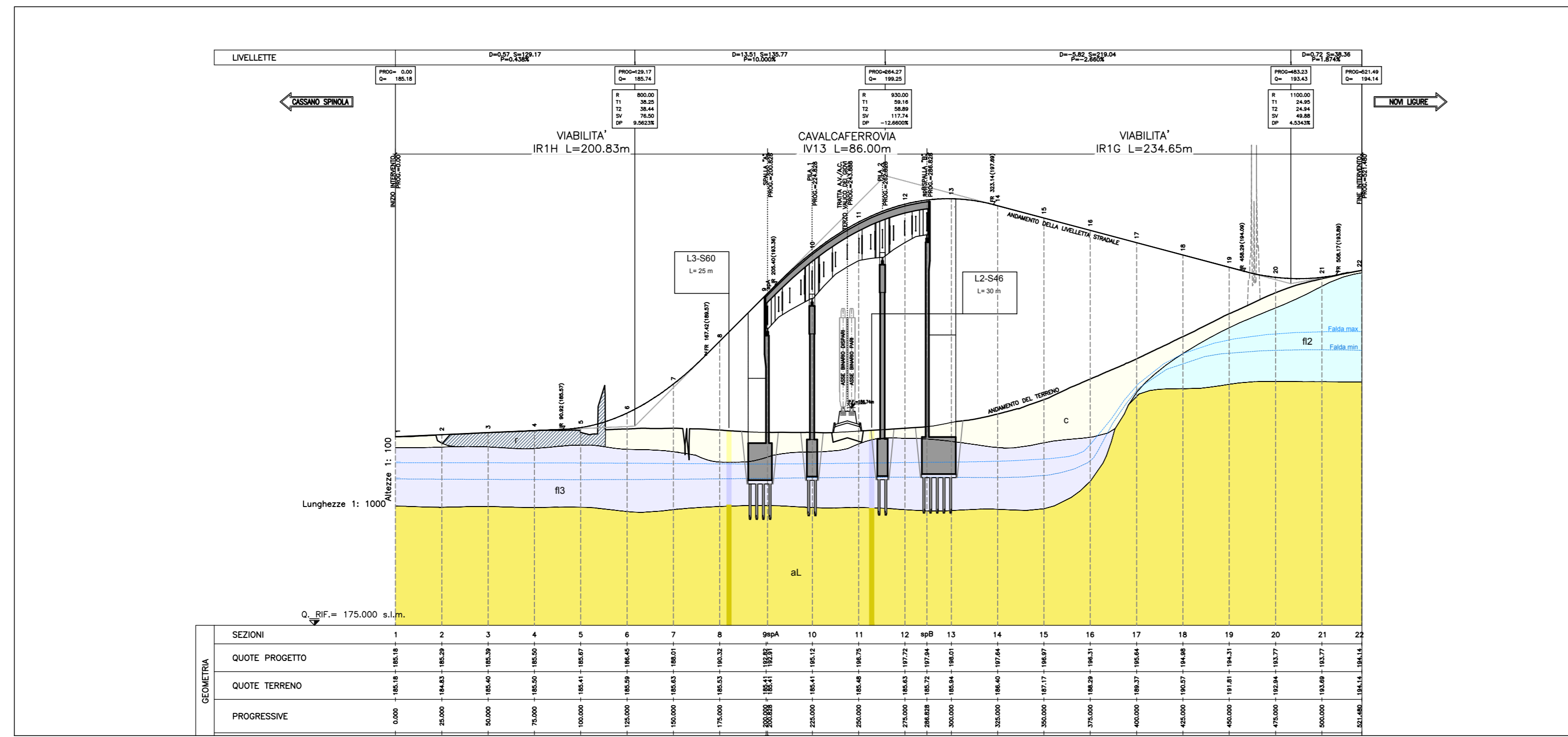
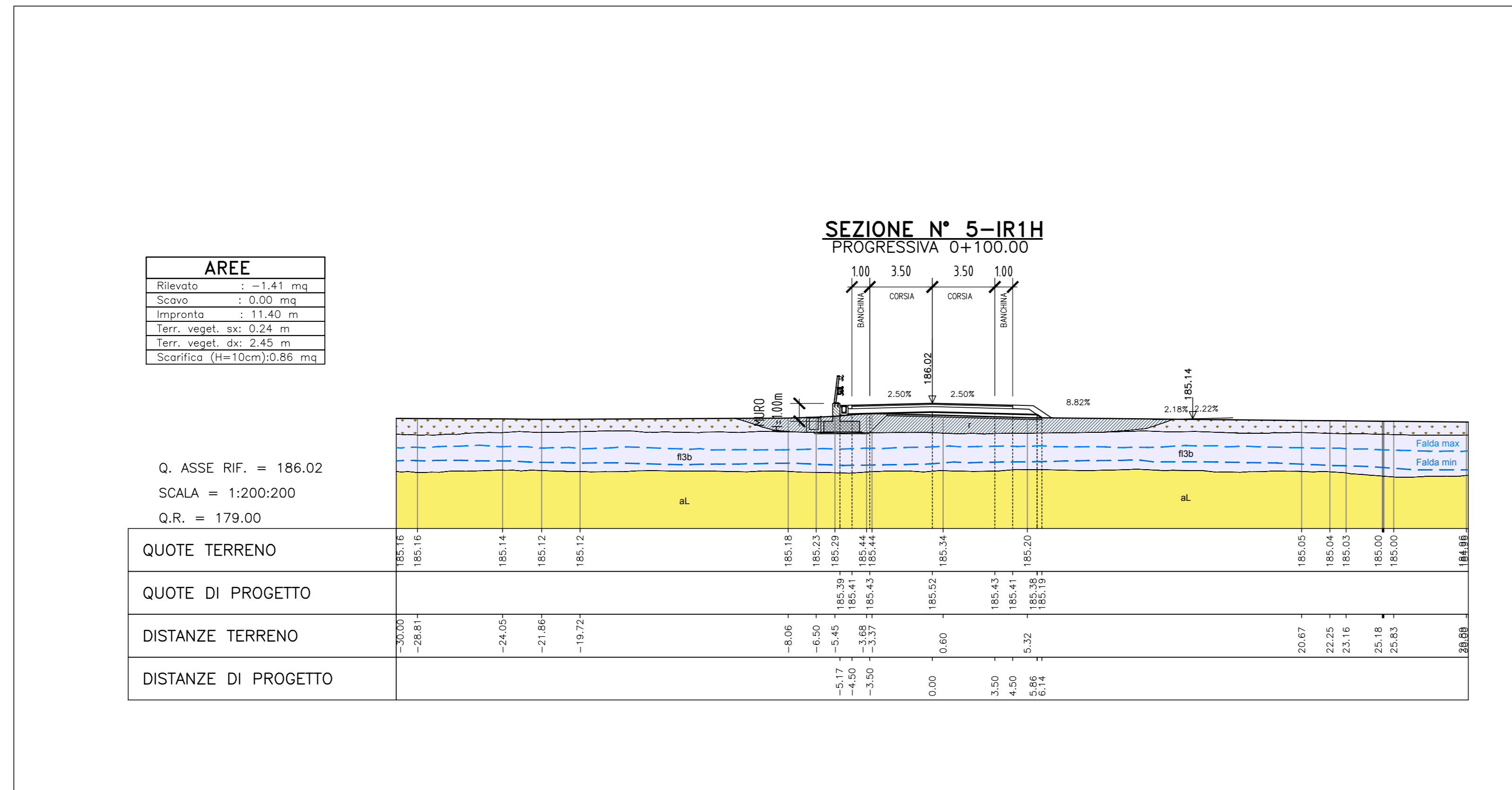


IR1H PROFILO SCALA 1:2000/200



SEZIONE IR1H SCALA 1:200



LEGENDA

- c** Depositi massivi-eterogenei, a supporto di matrice, costituiti da silt e silt sabbiosi con subordinate percentuali di clasti di taglia centimetrico-decimetica. Localmente sono presenti livelli con struttura a supporto di clasti (coltre detritico colluviale) (c).
 - a** Ghiaie e ghiaie sabbiose a supporto di clasti, localmente a supporto di matrice, riferibili agli attuali fondovalle del T. Scrivia, del T. Lemme e del T. Polcevera. I depositi presenti nei bacini tributari sono costituiti da silt, silt sabbiosi e sabbie siltose, debolmente addensati e non alterati, con intercalazioni ghiaioso-sabbiose (a).
- DEPOSITI FLUVIALI ATTUALI**
- f30b** Ghiaie sabbiose con clasti che presentano vari gradi di arrotondamento e sfericità e diametro massimo di circa 3-4 cm, solo localmente sono presenti elementi con diametro maggiore. Nel complesso si presentano a poco alterati a non alterati. Sono ricoperti da suoli che presentano un grado di evoluzione medio-basso con potenza media variabile da 0,5 a 2 metri. (f30b)
 - f33a** Ghiaie sabbiose limoso/argillose da mediamente a poco alterate. Localmente sono presenti livelli metrici di argille e silt-argillosi. Nel complesso si presentano da mediamente a poco alterati. (f33a)
- DEPOSITI FLUVIALI MEDI (Pleistocene medio-superiore ?)**
- f2** Ghiaie sabbioso-limose debolmente argillose. La matrice fine, siltoso-arenacea è mediamente alterata. Localmente sono presenti livelli metrici di argille e silt-argillosi. I depositi fluviali medi (f2) sono ricoperti da suoli che presentano un grado di evoluzione medio-basso con potenza media variabile da 0,5 a 2 metri. (f2)
- DEPOSITI FLUVIALI ANTICHI (Pleistocene medio ?)**
- f1** Sedimenti ghiaioso-sabbiosi con struttura a supporto di clasti, ben alterati con patine di ossidi di ferro e manganese. Localmente sono associati a paleosuoli mediamente evoluti (f1).
- ALTRI SIMBOLI**
- ACCUMULI DI ORIGINE ANTROPICA**
 - Materiale di riporto costituito da depositi eterometrici ed eterogenei in prevalenza a clasti angolosi e con frazione fine argillose-sabbiosa (r). Laddove possibile sono stati distinti rilevati stradali e ferroviari (rf) e gli accumuli legati ad attività estrattive (rc).
 - Suolo ad uso agricolo (rielaborazione dei depositi alluvionali recenti f3b)
 - Ammasso roccioso alterato e fratturato
 - Limiti stratigrafici
 - Livello piezometrico interpretato (massimo)
 - Livello piezometrico interpretato (minimo)
- LEGENDA INDAGINI GEOGNOSTICHE**
- INDAGINI PRECEDENTI IL PROGETTO DEFINITIVO**
- S5** Campagna di indagini 1992-2001 (Progetto di Messima)
 - SA301G114** Campagna di indagini 2001-2002 (Progetto Preliminare)
 - DP5H1** Probe penetrometriche dinamiche DP5H 2001-2002 (Progetto Preliminare)
 - SF12** Campagna di indagini 2004 (Progetto Definitivo)
- INDAGINI DEL PROGETTO DEFINITIVO**
- L2-S** Sondaggio Loto 2
 - L3-S** Sondaggio Loto 3
 - L4-S** Sondaggio Loto 4
 - L5-S** Sondaggio Loto 5

COMMITTENTE:

ALTA Sorveglianza:

GENERAL CONTRACTOR:

INFRASTRUTTURE FERROVIARIE STRATEGICHE DEFINITE DALLA LEGGE OBIETTIVO N.443/01

TRATTA A.V./A.C. TERZO VALICO DEI GIOVI

PROGETTO ESECUTIVO

Rampa Est cavalcavia Km 37+407 - tratto 0

Profilo geologico ed idrogeologico e sezioni stratigrafiche

GENERAL CONTRACTOR Consorzio Covic Ing. E. Pagani	DIRETTORE LAVORI	SCALA: varie
--	-------------------------	------------------------

COMMESSA: **IG51** LOTTO: **03** FASE: **E** ENTE: **CV** TIPO DOC: **FZ** OPERADISCIPLINA: **IR1H00** PROG: **001** REV: **A**

PROGETTAZIONE	Rev.	Descrizione emissione	Redatto	Data	Verificato	Data	Progressi Integratori	Data	IL PROGETTISTA
A00		Prima emissione	GV	19/05/2014	ROCCO SILE	21/05/2014	A. Pizzoni	23/05/2014	
A01		Revisione generale	GV	24/04/2015	ROCCO SILE	27/04/2015	A. Pizzoni	30/04/2015	
A02		Modifica lotto costruttivo	GV	21/06/2016	ROCCO SILE	21/06/2016	A. Mammarella	23/06/2016	

Nome File: K31-03-E-CV-FZ-IR1H-00-001-002
CUP: F81H9200000008