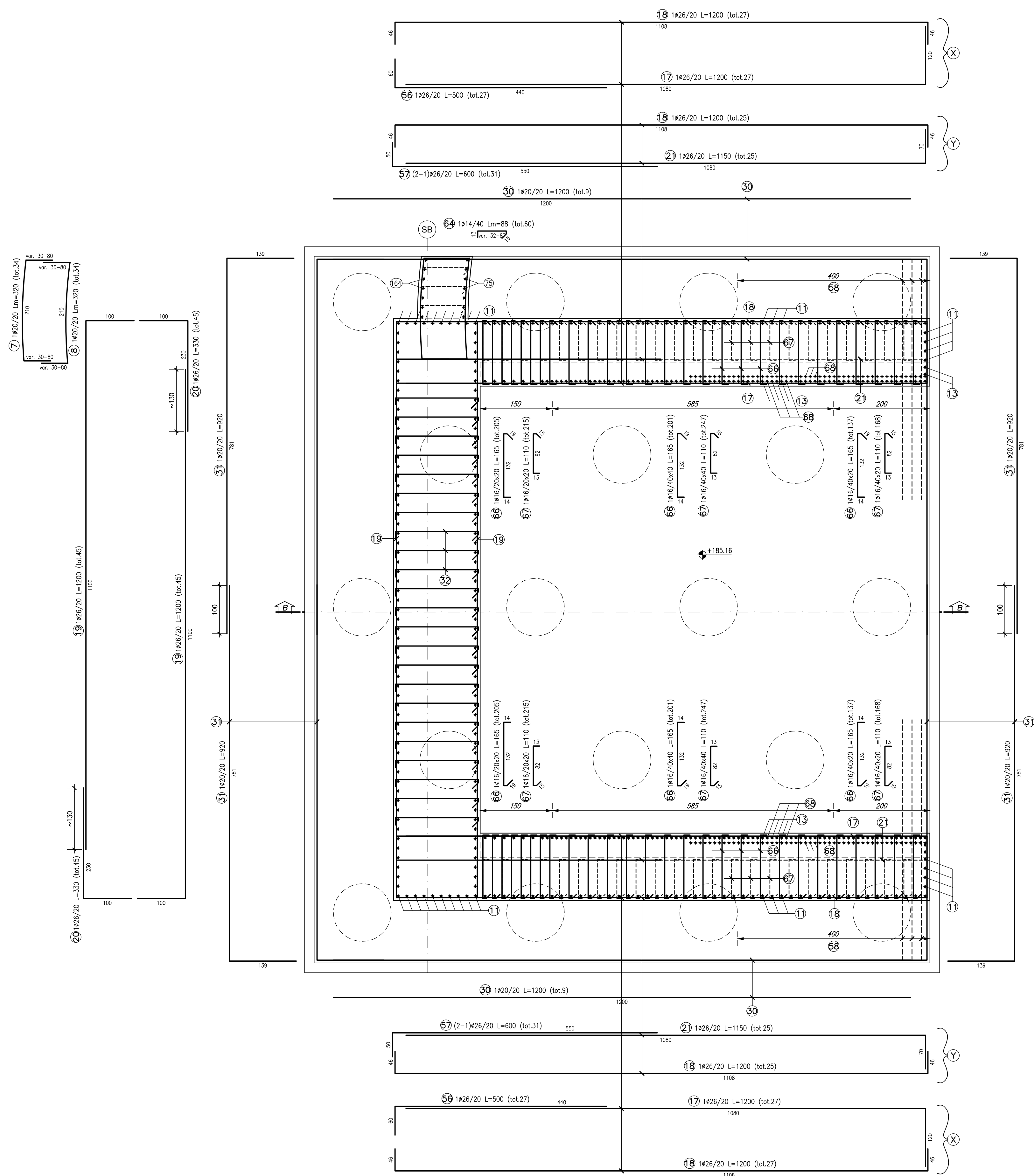


SEZIONE C-C scala 1:50



SEZIONE D-D scala 1:50

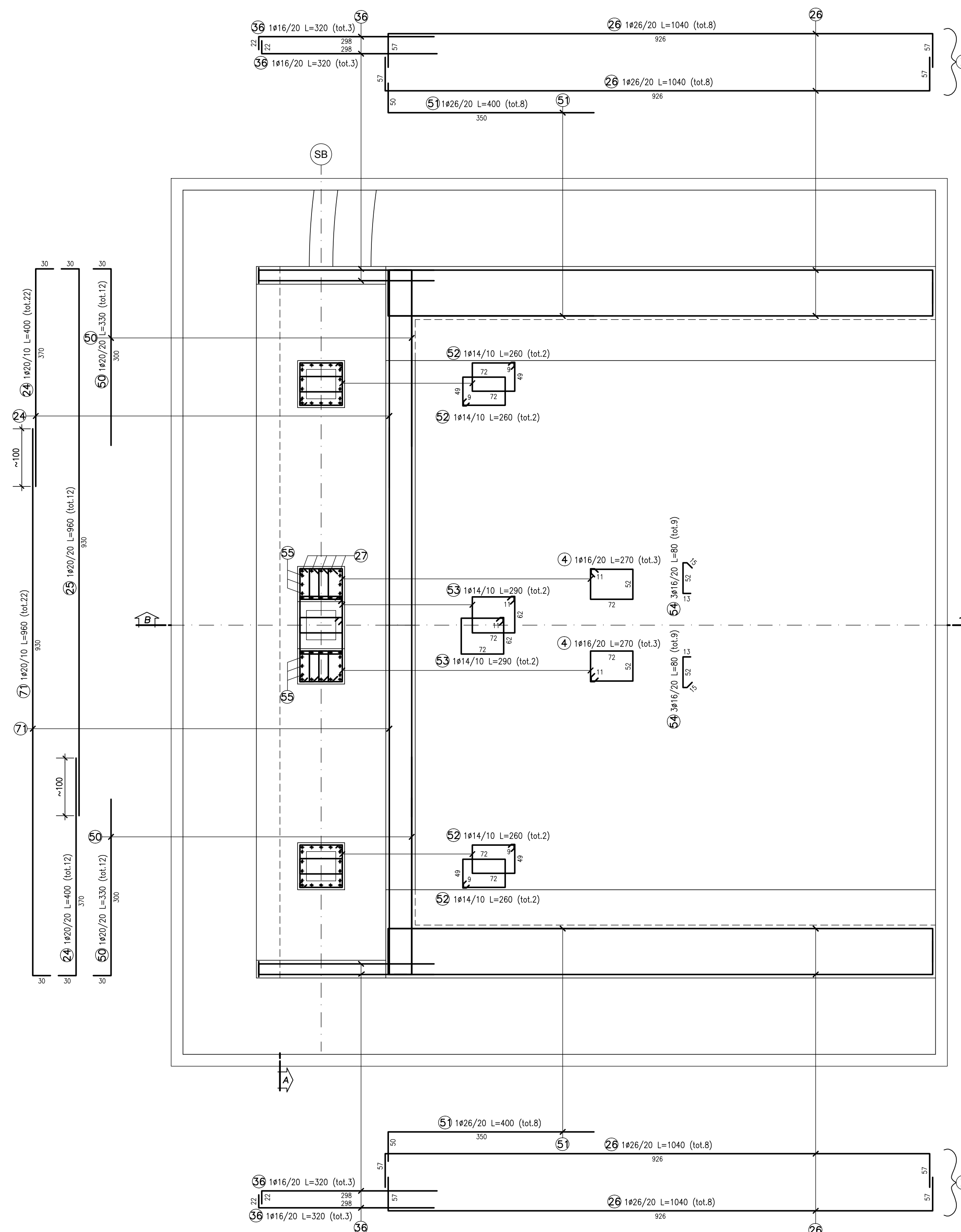


TABELLA FERRI

POSIZIONE	N. PEZZI	φ [mm]	L [cm]	L. TOT [m]	PESO [Kg]	SCHEMA PIEGATURA [m] (misure al filo esterno)
1	132	26	760	1003.20	4181.34	
2	280	26	1200	3360.00	14.004.48	
3	14.8	26	560	828.80	3454.44	
4	6	16	270	16.20	25.56	
5	118	26	500	589.46	2456.86	
6	118	26	600	708.00	2950.94	
7	34	20	320	108.80	268.30	
8	34	20	320	108.80	268.30	
9	5	16	210	10.50	16.57	
10	220	26	430	946.00	3942.93	
11	240	26	680	1632.00	6802.18	
12	102	26	715	730.70	3296.76	
13	98	26	670	656.60	2736.71	
14	94	26	260	244.40	1018.66	
15	94	26	745	700.73	2920.65	
16	3	20	1200	36.00	88.78	
17	54	26	1200	648.00	2700.86	
18	104	26	1200	1248.00	5201.66	
19	90	26	1200	1080.00	4501.44	

POSIZIONE	N. PEZZI	φ [mm]	L [cm]	L. TOT [m]	PESO [Kg]	SCHEMA PIEGATURA [m] (misure al filo esterno)
20	90	26	330	297.00	1237.90	
21	50	26	1150	575.00	2396.60	
22	36	20	1000	360.00	887.90	
23	36	20	1000	360.00	887.90	
24	34	20	400	136.00	335.38	
25	12	20	960	115.20	284.08	
26	32	26	1040	332.80	1387.11	
27	10	20	300	30.00	73.98	
28	37	20	900	333.00	821.18	
29	37	20	600	222.00	547.45	
30	83	20	1200	996.00	2456.14	
31	20	20	920	184.00	453.74	
32	506	16	200	1012.00	1596.94	
33	20	26	580	116.00	483.49	
34	28	20	180	50.40	124.29	
35	336	20	300	1008.00	2481.75	
36	12	16	320	38.40	60.59	
37	22	20	250	55.00	135.63	
38	61	20	300	183.00	451.67	

POSIZIONE	N. PEZZI	φ [mm]	L [cm]	L. TOT [m]	PESO [Kg]	SCHEMA PIEGATURA [m] (misure al filo esterno)
39	61	20	420	256.24	631.88	
40	61	20	600	366.17	902.98	
41	122	20	237	289.73	714.46	
42	6	20	160	9.60	23.67	
43	47	20	220	103.53	255.30	
44	44	20	270	118.80	292.96	
45	47	20	230	108.10	266.57	
46	44	20	280	123.20	303.81	
47	85	20	350	227.50	561.01	
48	74	20	600	444.00	1094.90	
49	74	20	760	562.40	1386.88	
50	24	20	330	79.20	195.31	
51	16	26	400	64.00	266.75	
52	8	14	260	20.80	25.13	
53	4	14	290	11.60	14.01	
54	18	16	80	14.40	22.72	

POSIZIONE	N. PEZZI	φ [mm]	L [cm]	L. TOT [m]	PESO [Kg]	SCHEMA PIEGATURA [m] (misure al filo esterno)
55	6	20	320	19.20	47.35	
56	54	26	500	270.00	1125.36	
57	62	26	600	372.00	1550.50	
58	60	26	600	360.00	1500.48	
59	14	20	335	46.85	115.53	
60	7	20	700	49.00	120.83	
61	7	20	650	45.50	112.20	
62	14	20	360	50.40	124.29	
63	14	20	360	50.40	124.29	
64	60	14	88	52.80	63.42	
65	1120	20	220	2464.00	6076.22	
66	1086	16	165	1791.90	2827.62	
67	1260	16	110	1386.00	2187.11	
68	180	26	720	1296.00	5401.73	
69	272	16	70	190.40	300.45	
70	36	12	40	14.40	12.79	
71	22	20	960	211.20	520.82	

PESO TOTALE: 107110.36

NOTA

Per la tabella materiali si fa riferimento all'elaborato IG51-00-E-CV-TT-OC00-00-001

COMMENTI:



ALTA SORVEGLIANZA:



GENERAL CONTRACTOR:



INFRASTRUTTURE FERROVIARIE STRATEGICHE DEFINITE DALLA LEGGE OBIETTIVO N.443/01

TRATTA A.V./A.C. TERZO VALICO DEI GIOVI PROGETTO ESECUTIVO

Cavalcaferrovia SP 153 Linea III Valico-alla Pk 37+407 Armatura spalla B

Tav. 2

GENERAL CONTRACTOR		DIRETTORE LAVORI		SCALA:			
Consorzio Cociv Ing. E. Pagani				1:50			
COMMESSA	LOTTO	FASE	ENTE	TIPO DOC.	OPERA/DESCRIZIONE	PROGR.	REV.
IG51	03	E	CV	BB	IV1304	006	A
PROGETTAZIONE							
Rev.	Descrizione emissione	Redatto	Data	Verificato	Data	Progettista	IL PROGETTISTA
A00	Prima emissione	D. Fanti	16/09/2016	S. Fucini	16/09/2016	A. Mancarella	
 COCIV - Consorzio Costruttori Italiani Valico Via... N. Ente: ... Norma File: ... CUP: F81H0200000000							