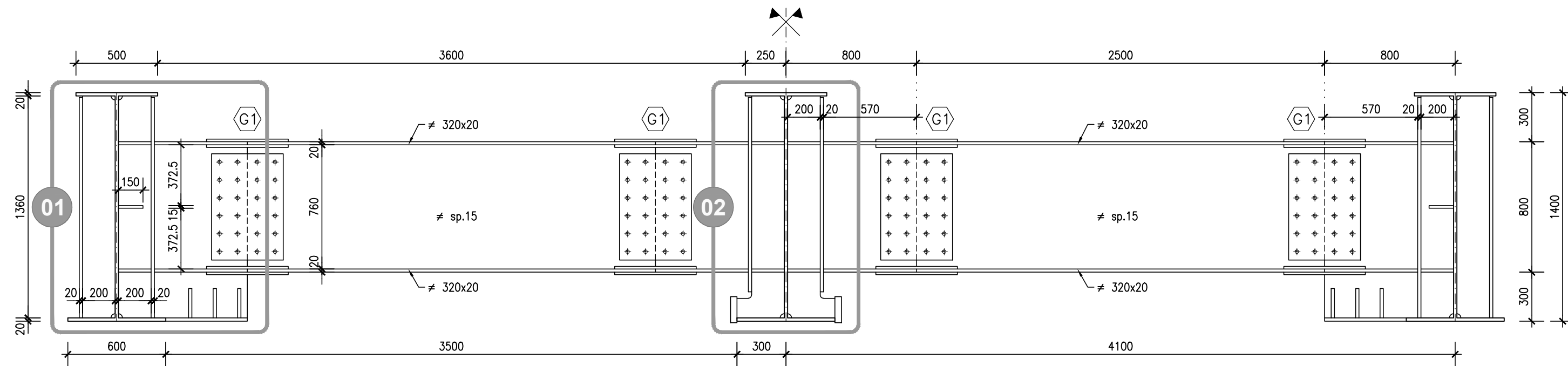
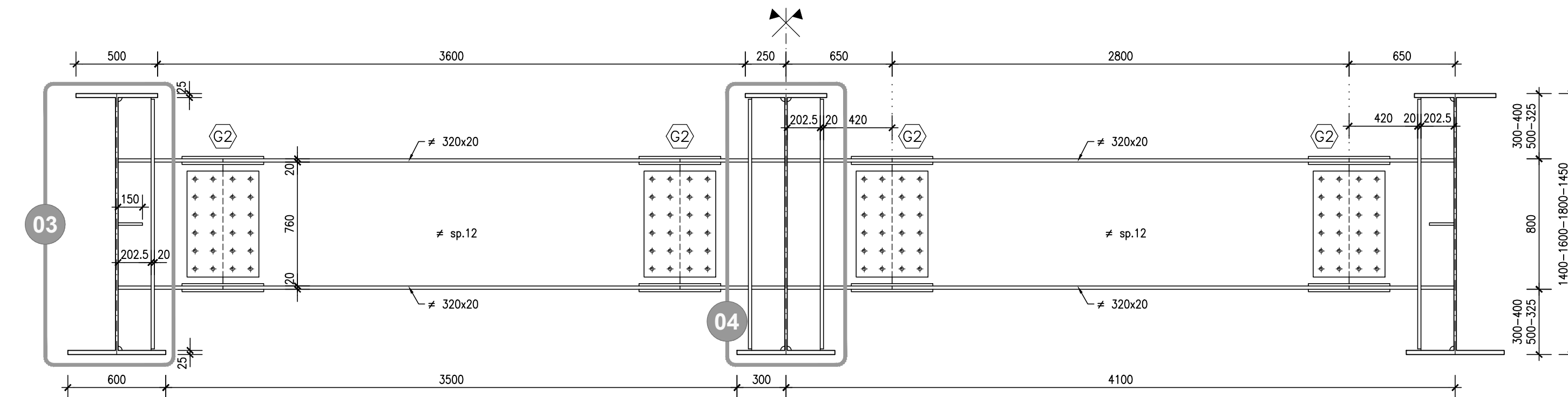


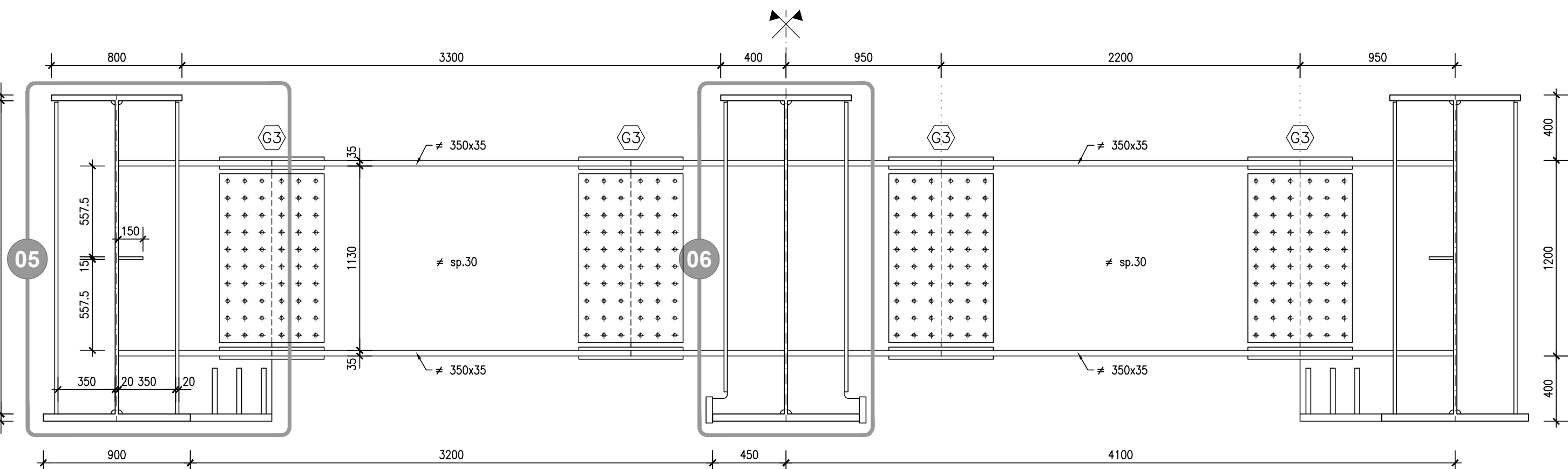
TRAVERSO "T1" scala 1:25



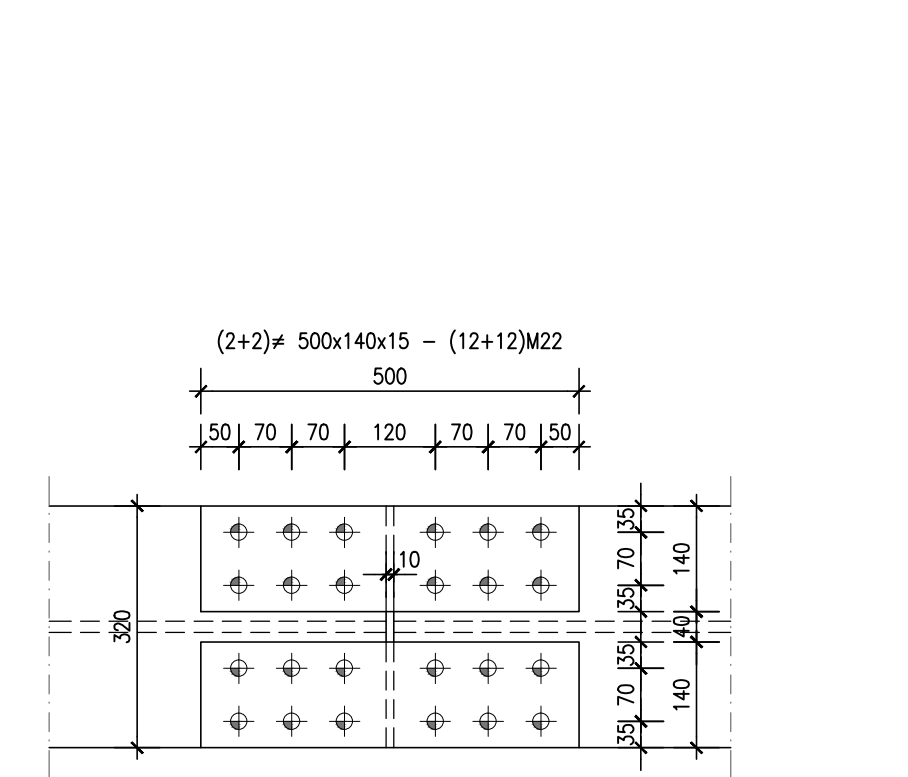
TRAVERSI "T2, T3, T4 e T6" scala 1:25



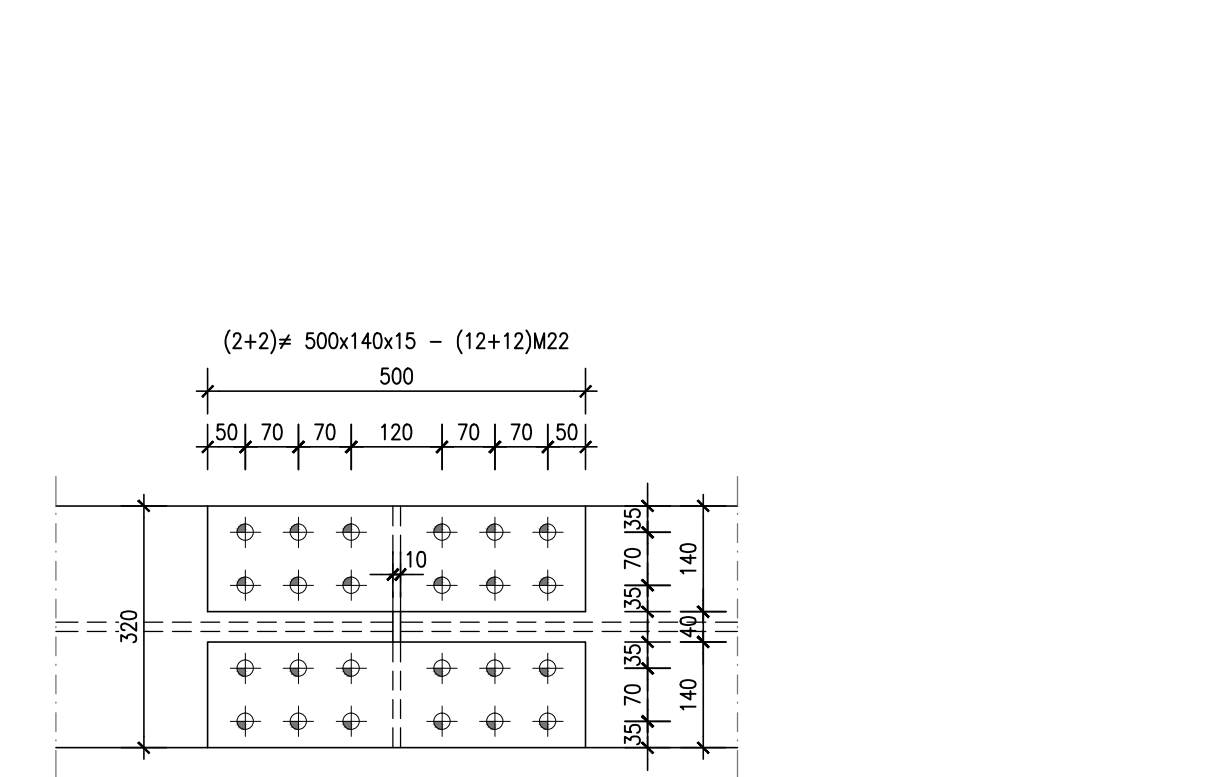
TRAVERSO "T5" scala 1:25



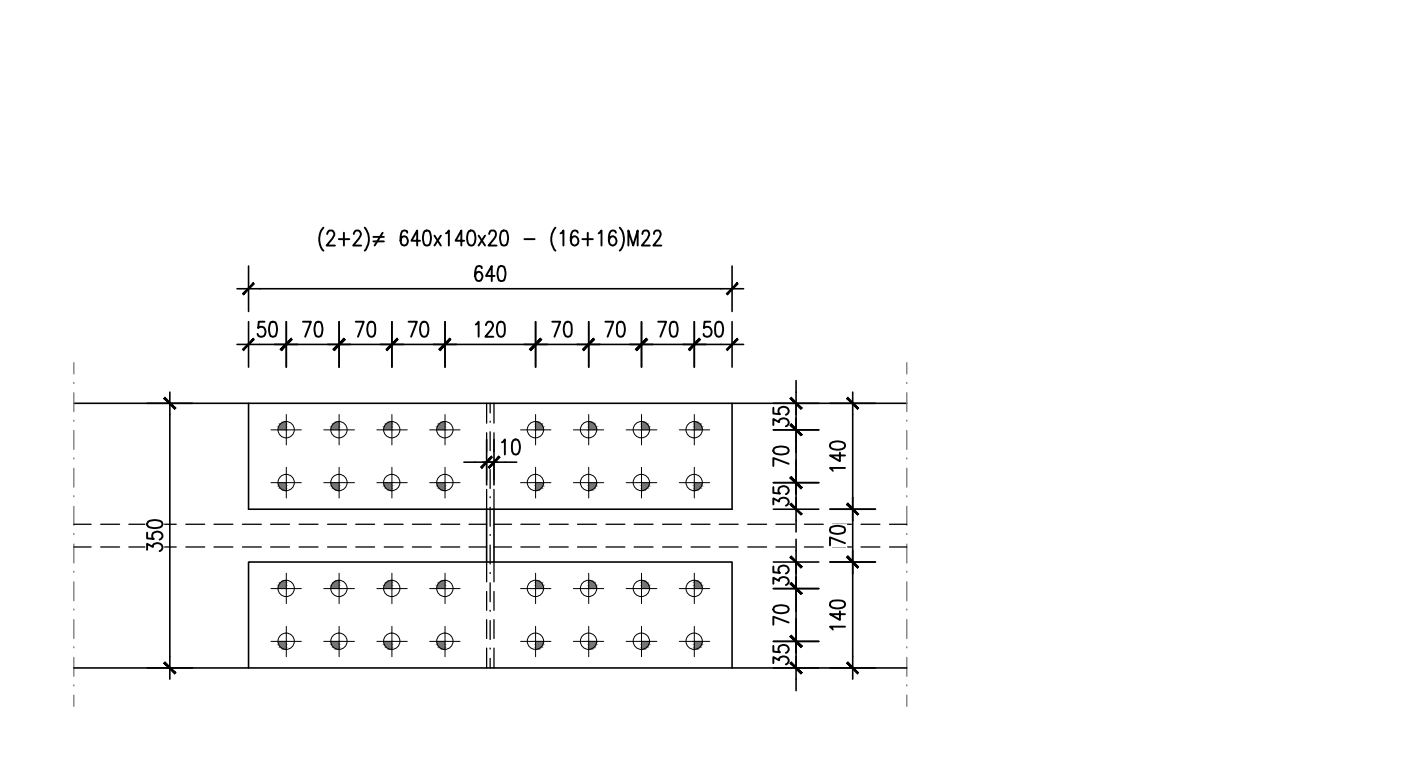
DETTAGLIO GIUNTO "G1" scala 1:10



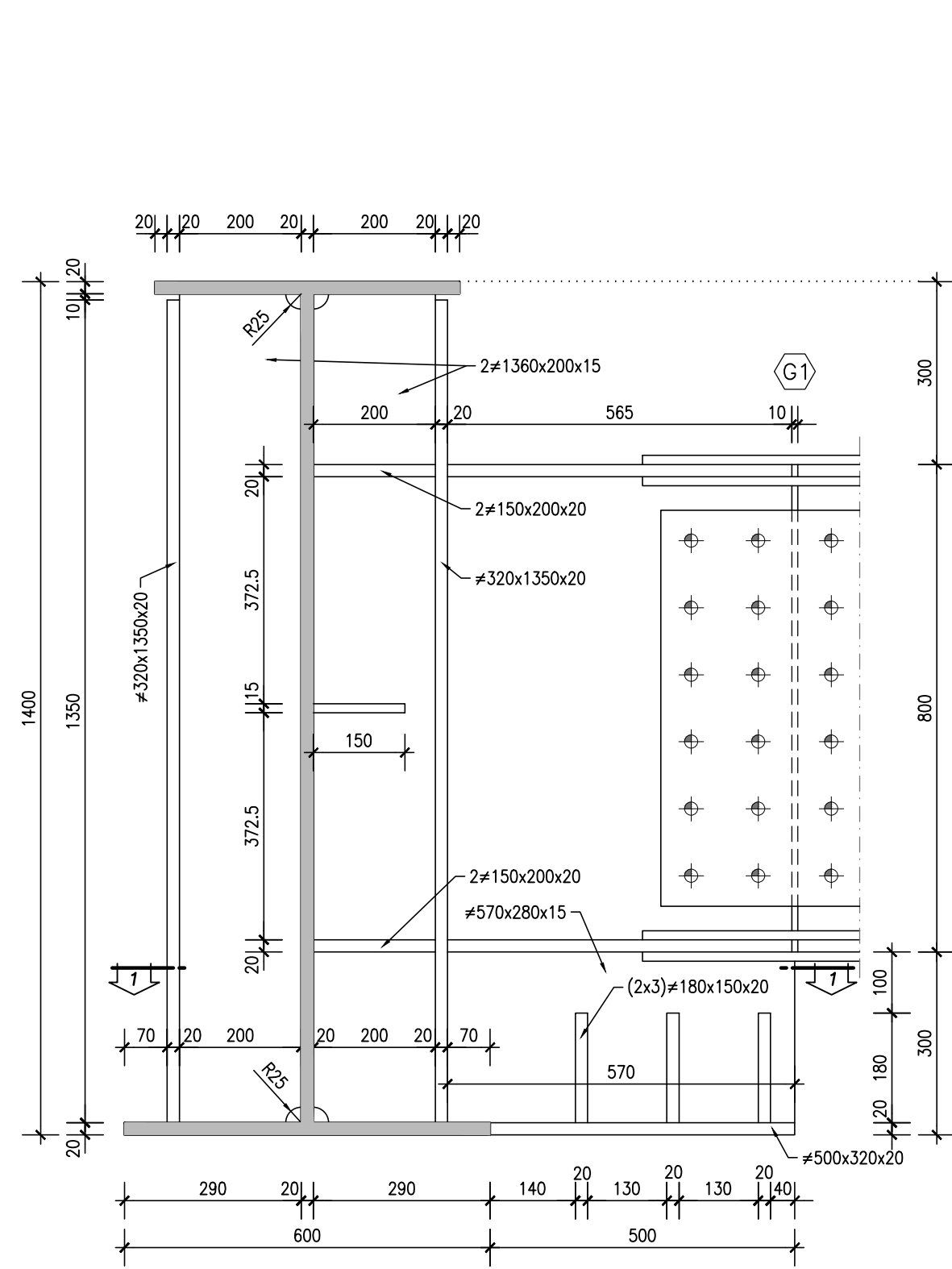
DETTAGLIO GIUNTO "G2" scala 1:10



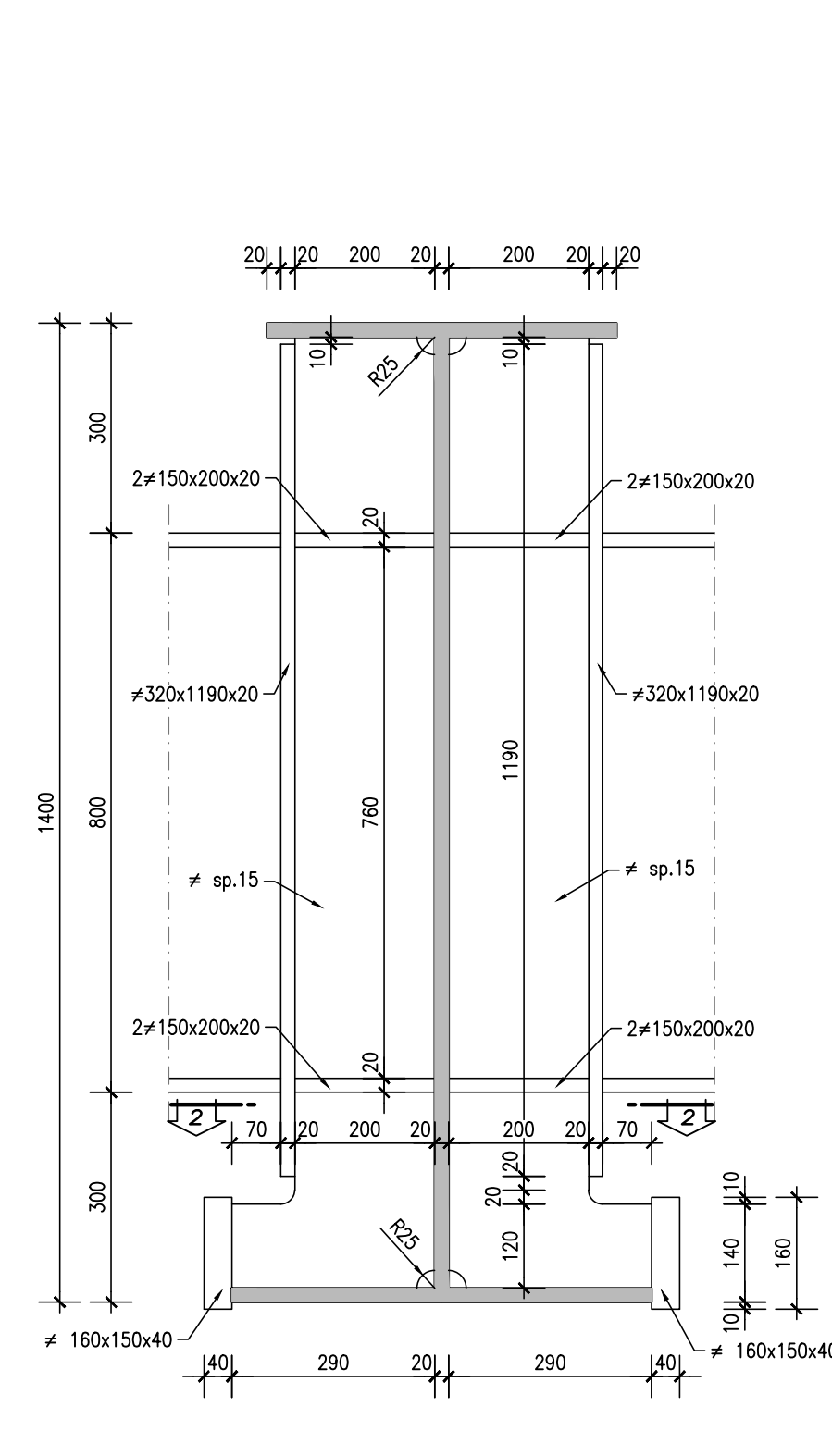
DETTAGLIO GIUNTO "G3" scala 1:10



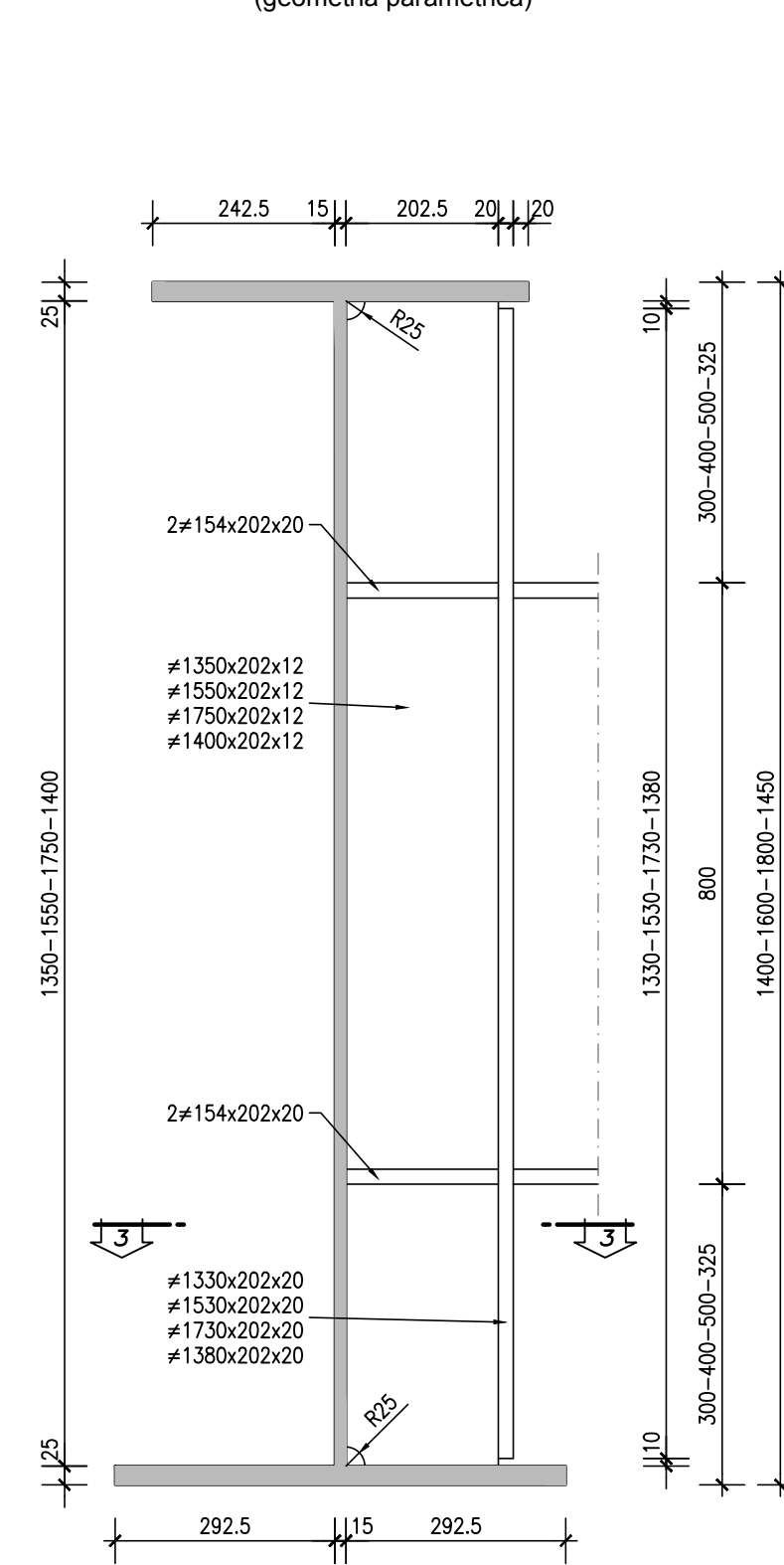
DETTAGLIO "01" scala 1:10



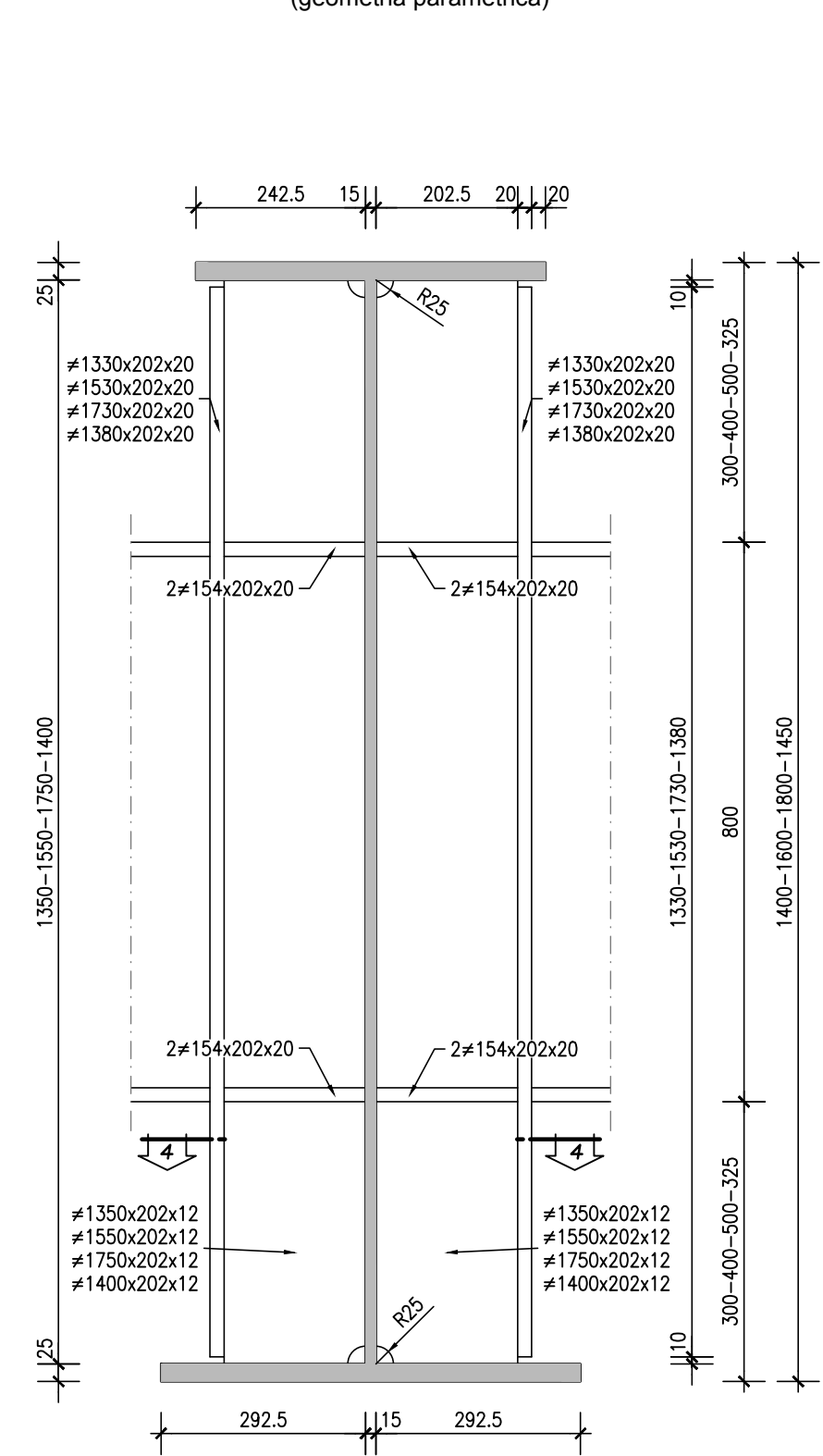
DETTAGLIO "02" scala 1:10



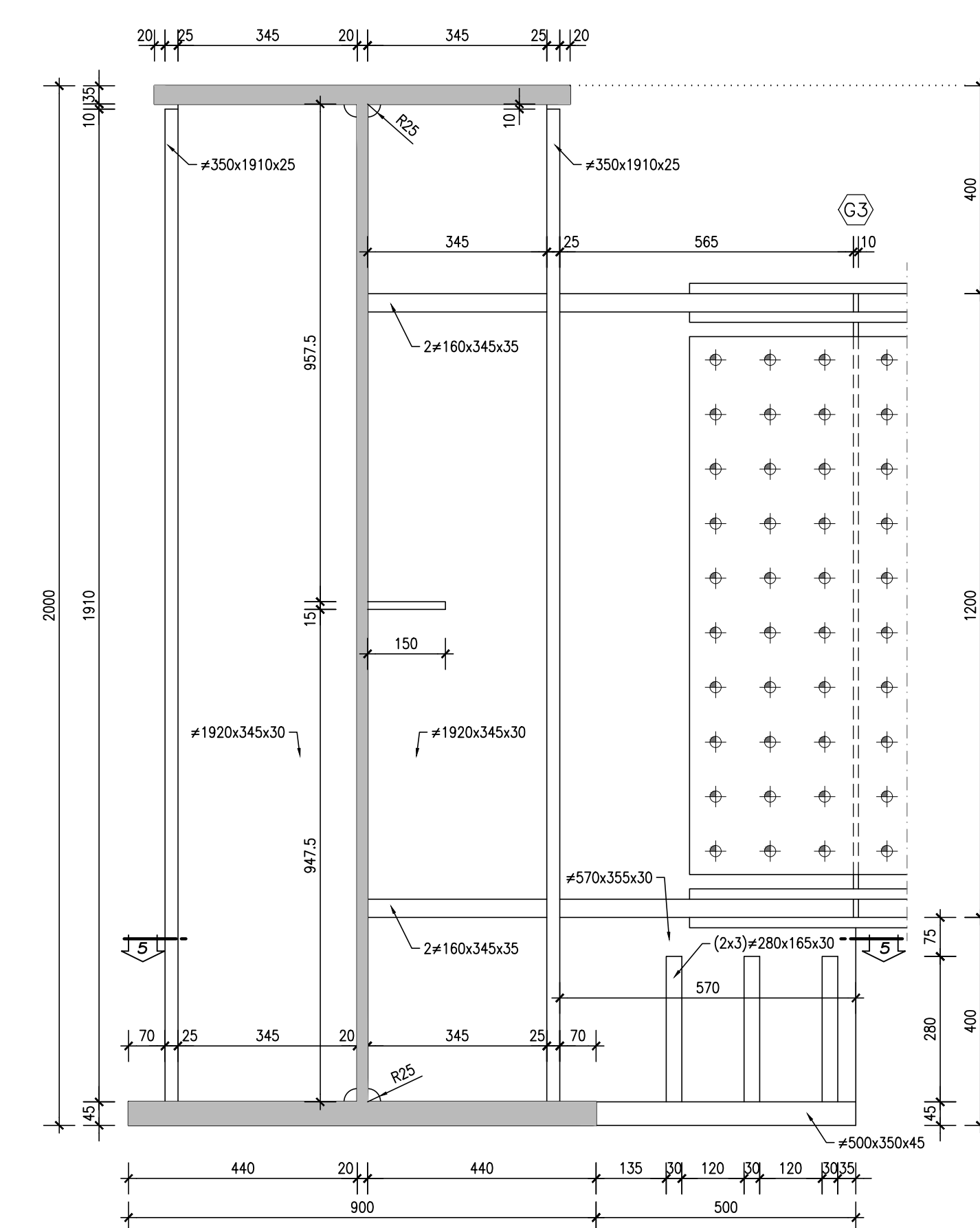
DETTAGLIO "03" scala 1:10 (geometria parametrica)



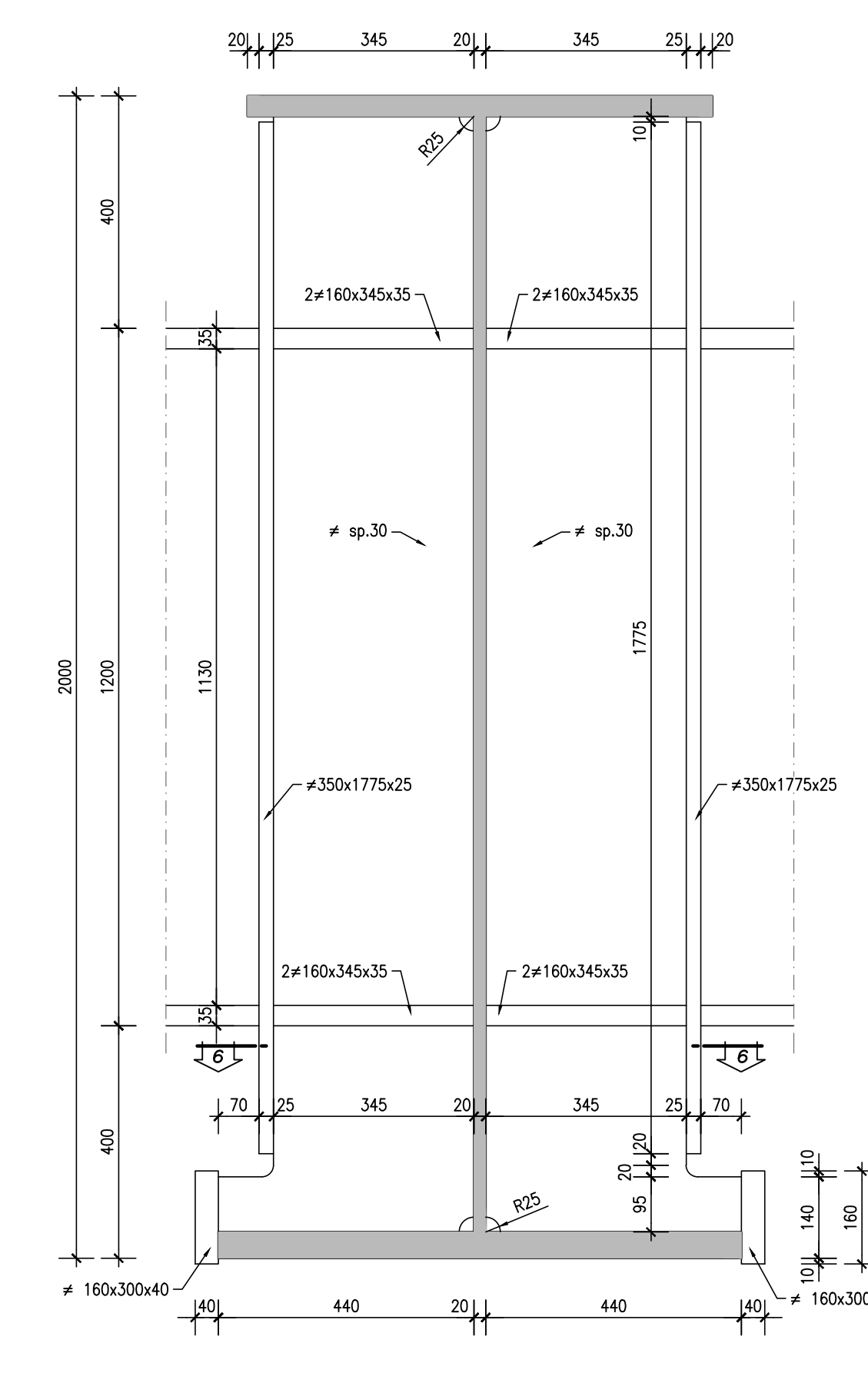
DETTAGLIO "04" scala 1:10 (geometria parametrica)



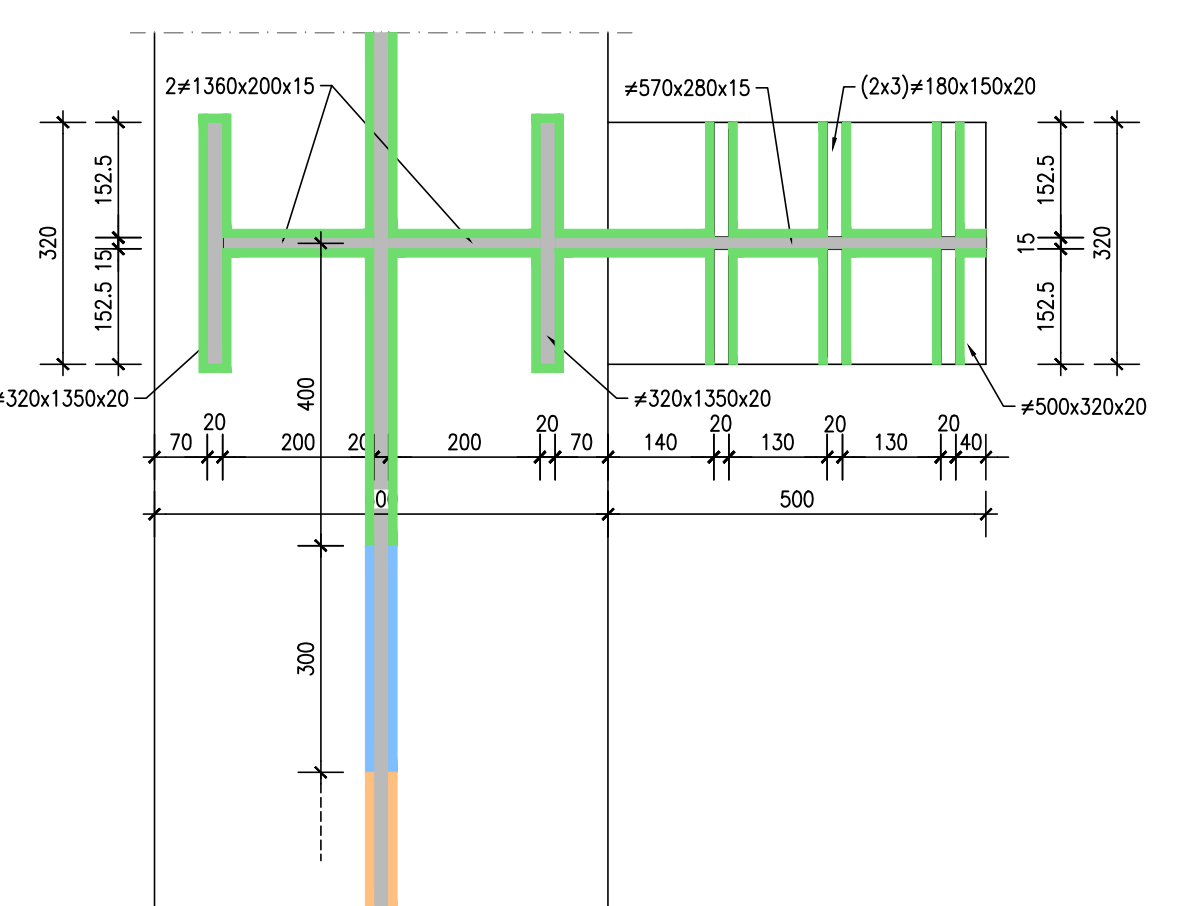
DETTAGLIO "05" scala 1:10



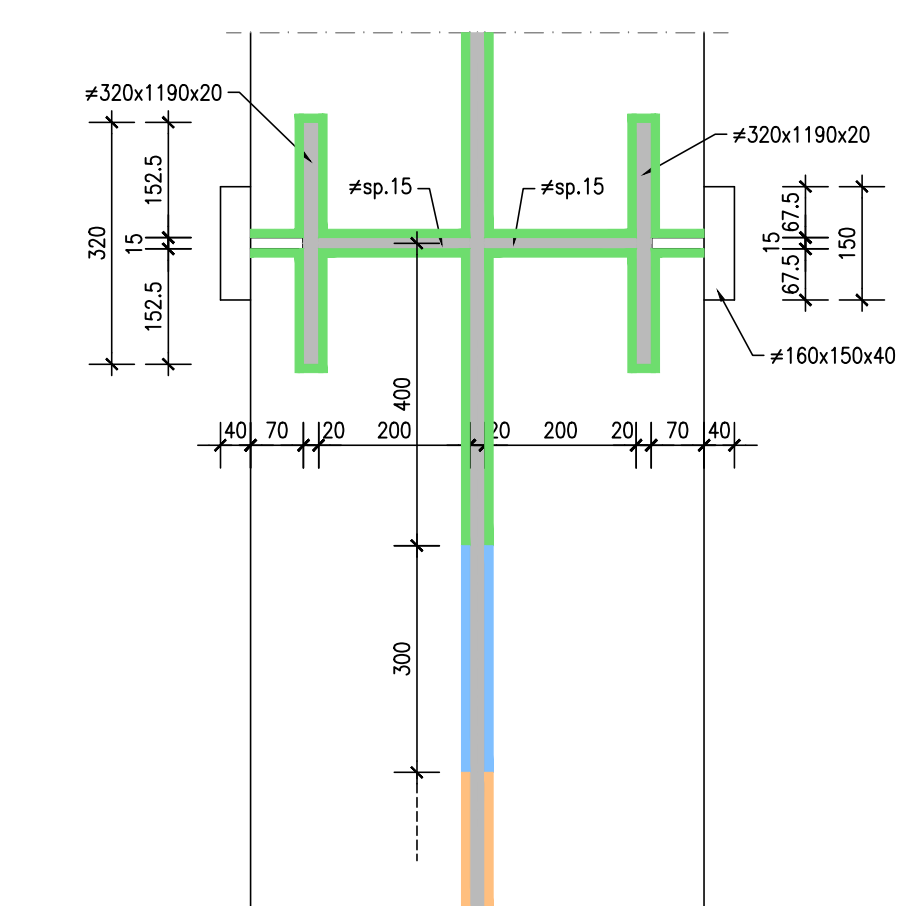
DETTAGLIO "06" scala 1:10



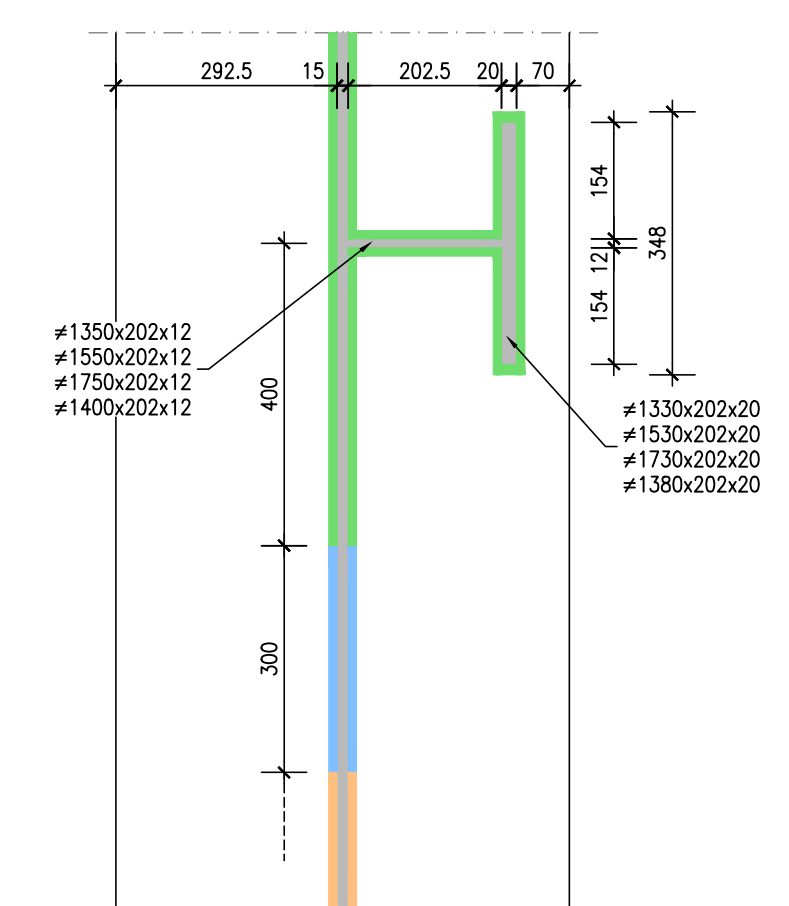
SEZIONE 1-1



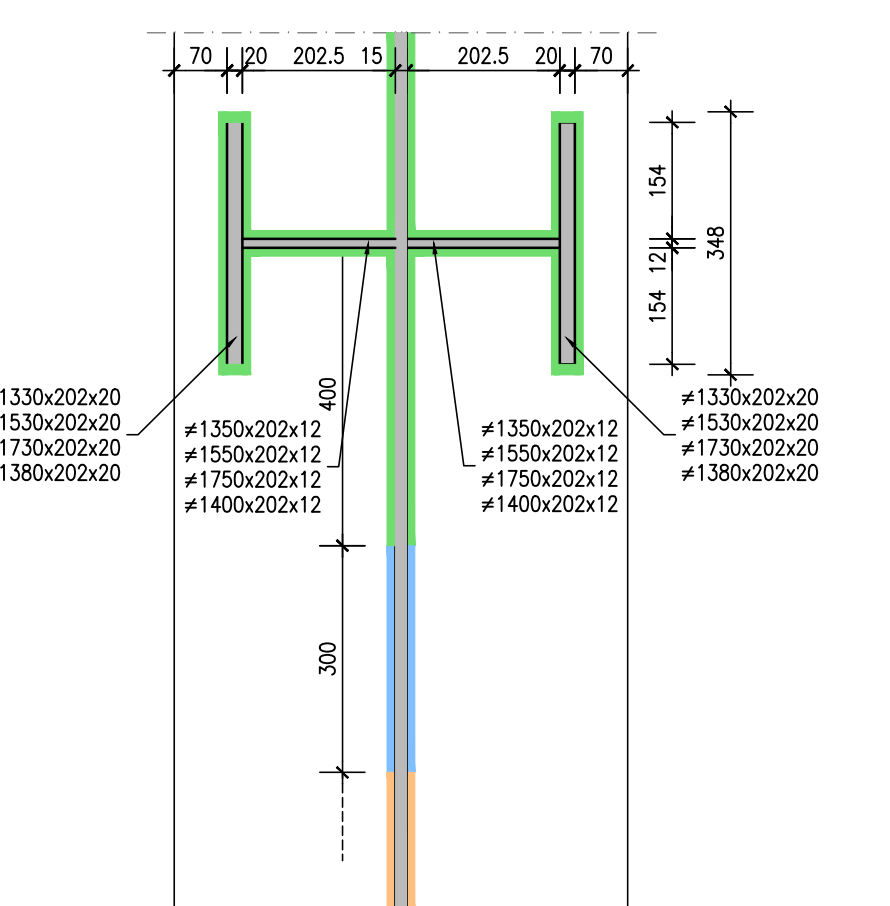
SEZIONE 2-2



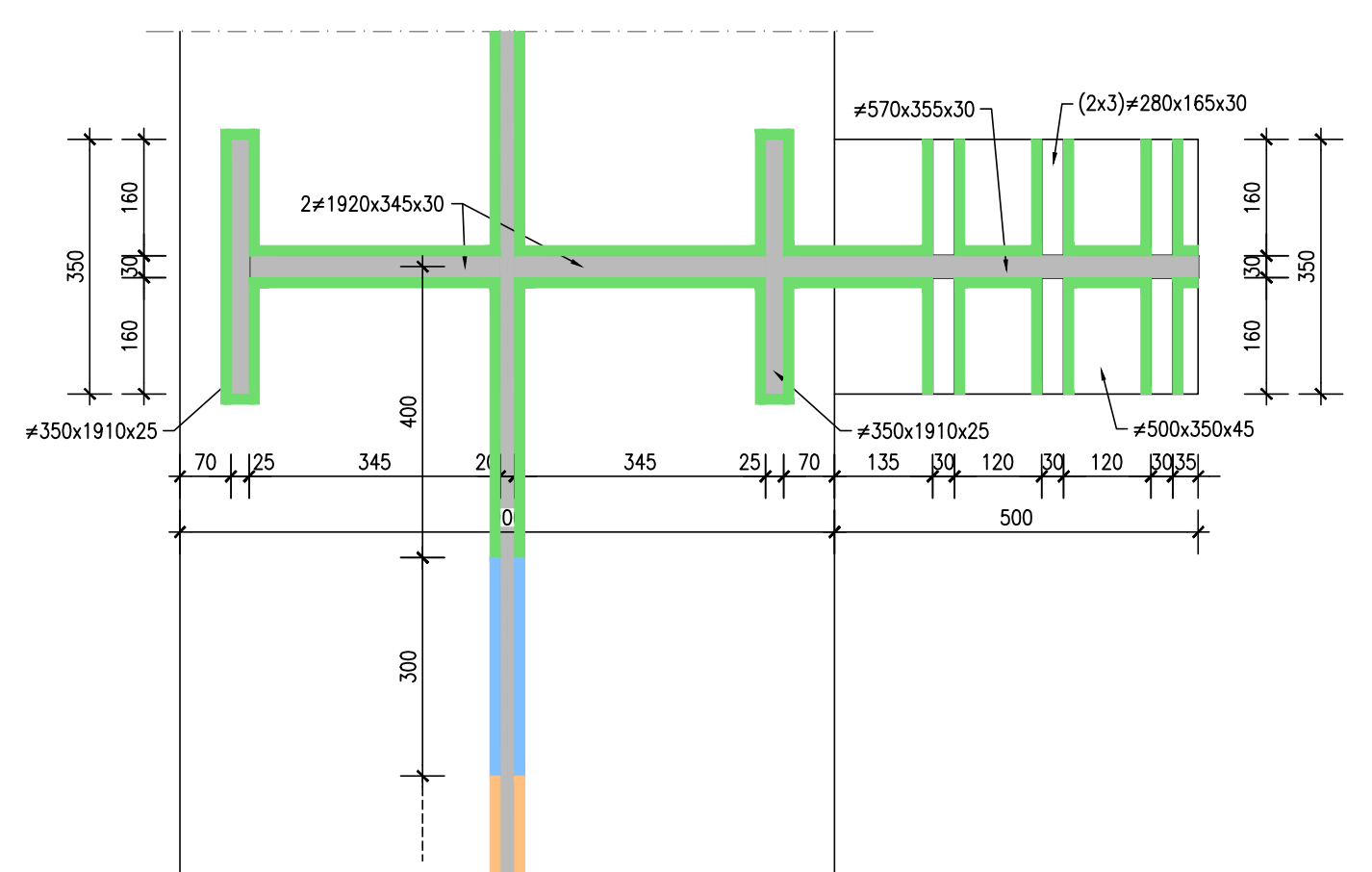
SEZIONE 3-3



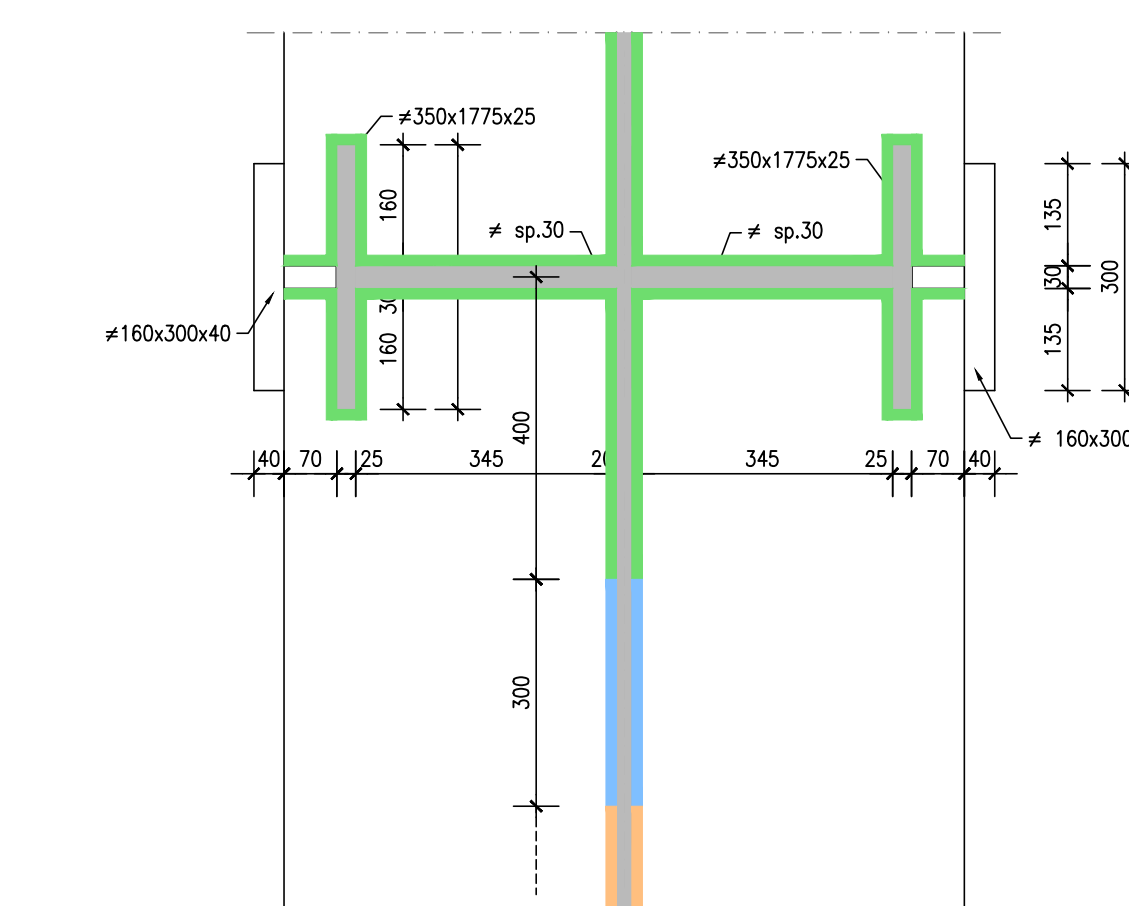
SEZIONE 4-4



SEZIONE 5-5



SEZIONE 6-6



GEOMETRIA DI RIFERIMENTO
Le dimensioni indicate nel disegno si riferiscono alla configurazione "ideale" della struttura e dovranno essere riodattate in fase costruttiva in funzione della soluzione tecnica adottata per il conferimento delle manie.

LEGENDA SALDATURE

- saldatura a piena penetrazione
- tratto di transizione a parziale penetrazione
- saldatura corrente a cordone d'angolo

NOTA
Per la tabella materiali si fa riferimento all'elaborato IG51-00-E-CV-TT-0000-00-001

COMMITTENTE: **SRFI** RETE FERROVIARIA ITALIANA GRUPPO FERROVIE DELLO STATO ITALIANE

ALTA Sorveglianza: **ITALFERR** GRUPPO FERROVIE DELLO STATO ITALIANE

GENERAL CONTRACTOR: **COCV** Consorzio Costruttori Costruttori

INFRASTRUTTURE FERROVIARIE STRATEGICHE DEFINITE DALLA LEGGE OBIETTIVO N.443/01
TRATTA A.V./A.C. TERZO VALICO DEI GIOVI
PROGETTO ESECUTIVO

Cavalferrovia SP 153 Linea III Valico-alla Pk 37+407
Carpenteria impalcato
Traversi correnti e d'appoggio

GENERAL CONTRACTOR		DIRETTORE LAVORI		SCALA	
Cociv Ing. E. Pagani				1/100	
COMMESSA	LOTTO	FASE	ENTE	TIPO DOC.	OPERAZIONE
IG51	03	E	CV	BZ	IV1307
PROGETTAZIONE	PROGR.	REV.			
Rev.	Descrizione emissione	Redatto	Data	Verificato	Data
A00	Prima emissione	D. Fanti	16/06/2016	S. Fucini	16/06/2016